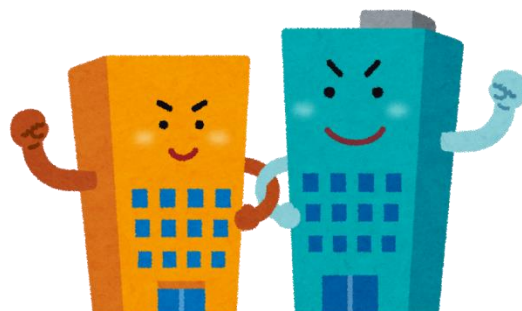


## 8 関係機関紹介

障害福祉に関する受付相談窓口、市内医療機関、市内事業所、相談員などをご紹介します。

### 窓口・相談支援機関

名 称	連絡先	備 考
垂水市福祉課	垂水市上町 114 番地 0994-32-1111 (内線 127)	各種手続きの受付を行っています。
垂水市地域包括支援センター	垂水市錦江町 1-140 0994-32-5111	高齢者に関する総合相談などの支援を行っています。
垂水市社会福祉協議会	垂水市田神 11-1 0994-32-6277	訪問介護事業など各種生活支援事業を行っています。
身体障害者更生相談所	鹿児島市小野 1 丁目 1-1 099-229-2324	身体障害者に関する相談や判定などを行っています。
大隅児童相談所	鹿屋市打馬 2 丁目 16-6 県鹿屋合同庁舎別館 1 階 0994-43-7011	子どもや知的障害者に関する相談や判定などを行っています。
鹿児島知的障害者更生相談所	鹿児島市桜ヶ丘 6 丁目 12 番 099-264-3003	子どもや知的障害者に関する相談や判定などを行っています。
精神保健福祉センター	鹿児島市小野 1 丁目 1-1 099-218-4755	精神障害者に関する相談や判定などを行っています。
肝属地区障がい者基幹相談支援センター	鹿屋市向江町 29-2 鹿屋市社会福祉会館内 0994-35-4801	障害者に関する様々な相談を受け付けています。
おおすみ障害者就業・生活支援センター	鹿屋市向江町 29-2 鹿屋市社会福祉会館内 0994-35-0811	就労全般の相談や支援などを行っています。
障害者職業能力開発校	薩摩川内市入来町浦之名 1432 0996-44-2206	障害者の就労支援のため、職業訓練を行っています。
障害者 110 番 (鹿児島県身体障害者福祉協会)	鹿児島市小野 1 丁目 1-1 099-228-6000	障害者の日常生活における悩みなどの相談を受け付けています。
精神科救急医療電話相談窓口 (県)	099-837-3458	精神疾患に関する相談を受け付けています。(緊急の相談に限ります)



## 8 関係機関紹介

### 市内医療機関

名 称	所在地	連絡先
池田温泉クリニック	田神 3536-1	0994-32-6161
いのうえ歯科医院	田神 25-1	0994-32-6977
川畑歯科医院	田神 3510-1	0994-32-7788
きょうわ歯科	中俣 471-4	0994-32-9630
桑波田診療所	旭町 53	0994-32-0002
相良整形外科	中央町 27	0994-31-3081
竹下歯科医院	上町 71-2F	0994-32-6616
垂水中央病院	錦江町 1-140	0994-32-5211
なぎさ歯科医院	浜平 1838-1	0994-31-3118
東内科小児科クリニック	田神 3485-1	0994-32-5522
ふくまる皮フ科クリニック	田神 3480	0994-32-7771
よしとみクリニック	南松原町 10	0994-45-4215
ろくた歯科医院	南松原町 78	0994-32-6464

### 市内事業所

名 称	種 類	所在地	連絡先
相談支援事業所 コパン城山	計画相談支援	新城 836-2	0994-35-3003
障害者支援施設 城山学園	短期入所、施設入所、生活介護	新城 5284	0994-35-3000
福祉サポートセンター きらら	生活介護	市木 441-1	0994-45-7323
こども発達サポートAnge(あんじゅ)	放課後等デイサービス、児童発達支援	南松原町 58	0994-36-8753
a l l eたるみず	就労継続支援B型	浜平 2090-1	0994-32-7336
就労支援事業所 ティンカー・ベル	就労継続支援B型	柊原 114	0994-45-7770

## 8 関係機関紹介

### 障害者相談員

制 度	身体障害者や知的障害者の更生援護の相談に応じ、関係機関との連携などを行うため、市が障害者相談員を委嘱しています。
身体障害者相談員	相談員の定数は4名以内で、委嘱期間は2年以内
知的障害者相談員	相談員の定数は1名で、委嘱期間は2年以内
受付・問い合わせ先	垂水市福祉課障害福祉係（0994-32-1111 内線 127）

### 各種団体

身体障害者協会	垂水市内に住む身体障害者手帳をお持ちの方が、お互いの親睦と福祉更生、自主更生を図るために、グランドゴルフなどのスポーツ大会や一日研修旅行などを行っています。
手をつなぐ育成会	垂水市内に住む療育手帳をお持ちの方の家族会で、心身障害者の健全な育成と福祉を守ることを目的に、グランドゴルフ大会やスポーツ大会、一日研修旅行などを行い、家族同士の親睦を深めています。
肝属地区精神障がい者福祉促進の会 (きもつき会)	肝属地区に住む心の病を持った方の家族会で、地域の方に精神障がい者のことを正しく理解してもらうことや、障がい者の自立・社会復帰の支援を行うことを目的に、一日交流研修会やふれあいスポーツ大会などを行っています。
受付・問い合わせ先	垂水市福祉課障害福祉係（0994-32-1111 内線 127）

