

地域計画

策定年月日	令和7年3月31日
更新年月日	令和8年3月31日 (第1回)
目標年度	令和15年度
市町村名 (市町村コード)	垂水市 46214
地域名 (地域内農業集落名)	牛根地区 (牛根麓、二川、牛根境)

注:「地域名」欄には、協議の場が設けられた区域を記載し、農林業センサスの農業集落名を記載してください。

1 地域における農業の将来の在り方

(1) 地域計画の区域の状況

区域内の農用地等面積(農業上の利用が行われる農用地等の区域)	87.192 ha
① 農業振興地域のうち農用地区域内の農地面積	83.078 ha
② 田の面積	27.769 ha
③ 畑の面積(果樹、茶等を含む)	59.423 ha
④ 区域内において、規模縮小などの意向のある農地面積の合計	0.000 ha
⑤ 区域内において、今後農業を担う者が引き受ける意向のある農地面積の合計	0.000 ha
(参考) 区域内における〇才以上の農業者の農地面積の合計	ha
うち後継者不在の農業者の農地面積の合計	ha
(備考)	

注1:①については、農業振興地域担当部局と調整の上、記載してください。
 2:②及び③については、農業委員会の農地台帳の面積(現況地目)に基づき記載してください。
 3:④については、規模縮小又は離農の意向のある農地面積を記載してください。
 4:⑤については、区域内に特定することができない場合には、引き受ける意向のあるすべての農地面積を記載の上、備考欄にその旨記載してください。
 5:(参考)の区域内における〇才以上の農業者の農地面積等については、できる限り記載するように努めてください。
 6:「区域内の農用地等面積」に遊休農地が含まれている場合には、備考欄にその面積を記載してください。

(2) 地域農業の現状及び課題

びわ等の果樹を中心とし、他にさやいんげん、きぬさやえんどう等を栽培している。担い手の多くが畜産農家であり農地の活用が限られている状況であるうえ、後継者未定の面積がアンケート調査を実施した耕作面積の5割を占めることから、新たな農地の受け手の確保が必要。

(3) 地域における農業の将来の在り方(作物の生産や栽培方法については、必須記載事項)

地域内が全て中山間地であり、大規模な基盤整備は困難であることから、地域の主要作物であるびわ等の栽培を維持し、農業後継者や地域内の担い手への集約が難しい場合には、新規就農者を受け入れ、有機農業の導入も検討する。集約化を進め、地域外から希望する認定農業者や認定新規就農者を積極的に受入れ、また、認定新規就農者以外の新規就農者等の受け入れも検討する。地域内では畜産業も営まれているため、後継者の育成や施設の維持に努める。

2 農業の将来の在り方に向けた農用地の効率的かつ総合的な利用に関する目標

(1) 農用地の効率的かつ総合的な利用に関する方針			
担い手(認定農業者、認定新規就農者)への農地の集積・集約化を中心に農地バンクへの貸付けを進め、担い手の現状の農作業に支障が生じない範囲で、農業を担う者等(担い手(効率的安定的な経営)、多様な経営体、受託を受けて農作業を行う者)による農地利用を進める。			
(2) 担い手(効率的かつ安定的な経営を営む者)に対する農用地の集積に関する目標			
現状の集積率	0.902 %	将来の目標とする集積率	15.565 %
(3) 農用地の集団化(集約化)に関する目標			
担い手不足により農地の集約化が進んでいないことから、認定新規就農者の確保・育成に努め、並行して地域外の担い手受け入れに努める。			

5 農業支援サービス事業者一覧(任意記載事項)

番号	事業体名 (氏名・名称)	作業内容	対象品目

6 目標地図(別添のとおり)

7 基盤法第22条の3(地域計画に係る提案の特例)を活用する場合には、以下を記載してください。

農用地所有者等数(人)		うち計画同意者数(人・%)	
-------------	--	---------------	--

注1:「農用地所有者等」欄には、区域内の農用地等の所有者、賃借人等の使用収益権者の数を記載してください。

注2:「うち計画同意者数」欄には、同意者数を記載してください。

注3:提案する地区の対象となる範囲を目標地図に明記してください。

(留意事項)

農業を担う者を位置付ける際、これらの者の氏名が含まれた地域計画について、法令に基づく手続として、本人の同意なく、関係者の意見聴取や、地域計画の案の縦覧、地域計画の公告を行うことができますが、個人情報を保有するに当たっては、利用目的をできる限り特定し、本人から直接書面に記録された個人情報を取得するときは、あらかじめ、本人に対し、その利用目的を明示してください。

また、市町村の公報への掲載等とは別に、インターネットの利用により関係者以外の不特定多数に対して情報を提供する場合は、氏名を削除するなど配慮してください。

必要に応じて区域内の農用地の一覧を参考として添付してください。

4 地域内の農業を担う者一覧(目標地図に位置付ける者)

属性	農業を担う者 (氏名・名称)	現状			10年後 (目標年度:令和 15 年度)				
		経営作目等	経営面積	作業受託面積	経営作目等	経営面積	作業受託面積	目標地図上の表示	備考
1	利用者	水稲、園芸等	0.126 ha	0 ha	水稲、園芸等	0.126 ha	0 ha	US-1	
2	利用者	水稲、園芸等	0.060 ha	0 ha	園芸、果樹等	0.060 ha	0 ha	US-2	
3	利用者	水稲、園芸等	0.143 ha	0 ha	園芸、果樹等	0.143 ha	0 ha	US-1	
4	利用者	水稲、園芸等	0.023 ha	0 ha	園芸、果樹等	0.023 ha	0 ha	US-1	
5	利用者	水稲、園芸等	0.102 ha	0 ha	水稲、園芸等	0.102 ha	0 ha	US-1	
6	利用者	水稲、園芸等	0.082 ha	0 ha	水稲、園芸等	0.082 ha	0 ha	US-1	
7	利用者	園芸、果樹等	0.044 ha	0 ha	園芸、果樹等	0.044 ha	0 ha	US-1	
8	利用者	水稲、園芸等	0.109 ha	0 ha	水稲、園芸等	0.109 ha	0 ha	US-1	
9	利用者	園芸、果樹等	0.062 ha	0 ha	園芸、果樹等	0.062 ha	0 ha	US-1	
10	利用者	水稲、園芸等	0.109 ha	0 ha	水稲、園芸等	0.109 ha	0 ha	US-1	
11	利用者	園芸、果樹等	0.313 ha	0 ha	園芸、果樹等	0.313 ha	0 ha	US-1	
12	利用者	園芸、果樹等	0.016 ha	0 ha	園芸、果樹等	0.016 ha	0 ha	US-1	
13	利用者	水稲、野菜、果樹等	0.073 ha	0 ha	水稲、野菜、果樹等	0.073 ha	0 ha	US-1	
14	利用者	水稲、野菜、果樹等	0.245 ha	0 ha	水稲、野菜、果樹等	0.245 ha	0 ha	US-1	
15	利用者	園芸、果樹等	0.012 ha	0 ha	園芸、果樹等	0.012 ha	0 ha	US-1	
16	利用者	園芸、果樹等	0.134 ha	0 ha	園芸、果樹等	0.134 ha	0 ha	US-1	
17	利用者	園芸、果樹等	0.099 ha	0 ha	園芸、果樹等	0.099 ha	0 ha	US-1	
18	利用者	園芸、果樹等	0.058 ha	0 ha	園芸、果樹等	0.058 ha	0 ha	US-1	
19	利用者	園芸、果樹等	0.194 ha	0 ha	園芸、果樹等	0.194 ha	0 ha	US-1	
20	利用者	水稲、園芸等	0.125 ha	0 ha	水稲、園芸等	0.125 ha	0 ha	US-1	
21	利用者	水稲、園芸等	0.134 ha	0 ha	水稲、園芸等	0.134 ha	0 ha	US-1	
22	利用者	水稲、野菜、果樹等	0.103 ha	0 ha	水稲、野菜、果樹等	0.103 ha	0 ha	US-1	
23	利用者	水稲、野菜、果樹等	0.066 ha	0 ha	水稲、野菜、果樹等	0.066 ha	0 ha	US-1	
24	利用者	水稲、園芸等	0.043 ha	0 ha	水稲、園芸等	0.043 ha	0 ha	US-1	
25	利用者	水稲、野菜、果樹等	0.151 ha	0 ha	水稲、野菜、果樹等	0.151 ha	0 ha	US-1	
26	利用者	水稲、園芸等	0.089 ha	0 ha	水稲、園芸等	0.089 ha	0 ha	US-1	
27	利用者	園芸、果樹等	0.044 ha	0 ha	園芸、果樹等	0.044 ha	0 ha	US-1	
28	利用者	水稲、園芸等	0.081 ha	0 ha	水稲、園芸等	0.081 ha	0 ha	US-1	
29	利用者	園芸、果樹等	0.041 ha	0 ha	園芸、果樹等	0.041 ha	0 ha	US-1	
30	利用者	水稲、園芸等	0.051 ha	0 ha	水稲、園芸等	0.051 ha	0 ha	US-1	
31	利用者	園芸、果樹等	0.288 ha	0 ha	園芸、果樹等	0.288 ha	0 ha	US-1	
32	利用者	園芸、果樹等	0.046 ha	0 ha	園芸、果樹等	0.046 ha	0 ha	US-1	
33	利用者	水稲、野菜、果樹等	0.139 ha	0 ha	水稲、野菜、果樹等	0.139 ha	0 ha	US-1	
34	利用者	園芸、果樹等	0.013 ha	0 ha	園芸、果樹等	0.013 ha	0 ha	US-1	
35	利用者	園芸、果樹等	0.041 ha	0 ha	園芸、果樹等	0.041 ha	0 ha	US-1	
36	利用者	水稲、野菜、果樹等	0.211 ha	0 ha	水稲、野菜、果樹等	0.211 ha	0 ha	US-3	
37	利用者	園芸、果樹等	0.144 ha	0 ha	園芸、果樹等	0.144 ha	0 ha	US-1	
38	利用者	水稲、園芸等	0.034 ha	0 ha	水稲、園芸等	0.034 ha	0 ha	US-1	
39	利用者	水稲、野菜、果樹等	0.134 ha	0 ha	水稲、野菜、果樹等	0.134 ha	0 ha	US-2	
40	利用者	園芸、果樹等	0.105 ha	0 ha	園芸、果樹等	0.105 ha	0 ha	US-1	
41	利用者	水稲、園芸等	0.126 ha	0 ha	水稲、園芸等	0.126 ha	0 ha	US-1	
42	利用者	水稲、園芸等	0.075 ha	0 ha	水稲、園芸等	0.075 ha	0 ha	US-1	
43	利用者	水稲、園芸等	0.083 ha	0 ha	水稲、園芸等	0.083 ha	0 ha	US-1	
44	利用者	園芸、果樹等	0.047 ha	0 ha	園芸、果樹等	0.047 ha	0 ha	US-1	
45	利用者	園芸、果樹等	0.080 ha	0 ha	園芸、果樹等	0.080 ha	0 ha	US-1	
46	利用者	園芸、果樹等	0.136 ha	0 ha	園芸、果樹等	0.136 ha	0 ha	US-1	
47	利用者	水稲、園芸等	0.084 ha	0 ha	水稲、園芸等	0.084 ha	0 ha	US-1	
48	利用者	園芸、果樹等	0.307 ha	0 ha	園芸、果樹等	0.307 ha	0 ha	US-1	
49	利用者	園芸、果樹等	0.051 ha	0 ha	園芸、果樹等	0.051 ha	0 ha	US-1	
50	利用者	水稲、園芸等	0.007 ha	0 ha	水稲、園芸等	0.007 ha	0 ha	US-1	
51	利用者	園芸、果樹等	0.008 ha	0 ha	園芸、果樹等	0.008 ha	0 ha	US-1	
52	利用者	園芸、果樹等	0.108 ha	0 ha	園芸、果樹等	0.108 ha	0 ha	US-1	
53	利用者	園芸、果樹等	0.274 ha	0 ha	園芸、果樹等	0.274 ha	0 ha	US-1	
54	利用者	園芸、果樹等	0.118 ha	0 ha	園芸、果樹等	0.118 ha	0 ha	US-1	
55	利用者	園芸、果樹等	0.091 ha	0 ha	園芸、果樹等	0.091 ha	0 ha	US-1	
56	利用者	水稲、園芸等	0.051 ha	0 ha	水稲、園芸等	0.051 ha	0 ha	US-1	
57	利用者	園芸、果樹等	0.072 ha	0 ha	園芸、果樹等	0.072 ha	0 ha	US-1	
58	利用者	園芸、果樹等	0.088 ha	0 ha	園芸、果樹等	0.088 ha	0 ha	US-1	
59	利用者	園芸、果樹等	0.044 ha	0 ha	園芸、果樹等	0.044 ha	0 ha	US-1	
60	利用者	園芸、果樹等	0.215 ha	0 ha	園芸、果樹等	0.215 ha	0 ha	US-1	
61	利用者	園芸、果樹等	0.310 ha	0 ha	園芸、果樹等	0.310 ha	0 ha	US-1	
62	利用者	水稲、野菜、果樹等	0.218 ha	0 ha	水稲、野菜、果樹等	0.218 ha	0 ha	US-1	
63	利用者	園芸、果樹等	0.042 ha	0 ha	園芸、果樹等	0.042 ha	0 ha	US-1	
64	利用者	水稲、園芸等	0.008 ha	0 ha	水稲、園芸等	0.008 ha	0 ha	US-1	

65	利用者		水稻、園芸等	0.003 ha	0 ha	水稻、園芸等	0.003 ha	0 ha	US-1	
66	利用者		園芸、果樹等	0.011 ha	0 ha	園芸、果樹等	0.011 ha	0 ha	US-1	
67	利用者		水稻、園芸等	0.065 ha	0 ha	水稻、園芸等	0.065 ha	0 ha	US-1	
68	利用者		水稻、園芸等	0.022 ha	0 ha	水稻、園芸等	0.022 ha	0 ha	US-1	
69	利用者		園芸、果樹等	0.096 ha	0 ha	園芸、果樹等	0.096 ha	0 ha	US-1	
70	利用者		園芸、果樹等	0.325 ha	0 ha	園芸、果樹等	0.325 ha	0 ha	US-2	
71	利用者		園芸、果樹等	0.047 ha	0 ha	園芸、果樹等	0.047 ha	0 ha	US-1	
72	利用者		園芸、果樹等	0.078 ha	0 ha	園芸、果樹等	0.078 ha	0 ha	US-1	
73	利用者		園芸、果樹等	0.097 ha	0 ha	園芸、果樹等	0.097 ha	0 ha	US-1	
74	利用者		水稻、園芸等	0.078 ha	0 ha	水稻、園芸等	0.078 ha	0 ha	US-1	
75	利用者		水稻、園芸等	0.069 ha	0 ha	水稻、園芸等	0.069 ha	0 ha	US-1	
76	利用者		水稻、園芸等	0.037 ha	0 ha	水稻、園芸等	0.037 ha	0 ha	US-1	
77	利用者		水稻、園芸等	0.150 ha	0 ha	水稻、園芸等	0.150 ha	0 ha	US-1	
78	利用者		水稻、野菜、果樹等	0.065 ha	0 ha	水稻、野菜、果樹等	0.065 ha	0 ha	US-1	
79	利用者		園芸、果樹等	0.021 ha	0 ha	園芸、果樹等	0.021 ha	0 ha	US-1	
80	利用者		水稻、園芸等	0.096 ha	0 ha	水稻、園芸等	0.096 ha	0 ha	US-1	
81	利用者		園芸、果樹等	0.087 ha	0 ha	園芸、果樹等	0.087 ha	0 ha	US-1	
82	利用者		園芸、果樹等	0.066 ha	0 ha	園芸、果樹等	0.066 ha	0 ha	US-1	
83	利用者		園芸、果樹等	0.073 ha	0 ha	園芸、果樹等	0.073 ha	0 ha	US-1	
84	利用者		園芸、果樹等	0.074 ha	0 ha	園芸、果樹等	0.074 ha	0 ha	US-1	
85	利用者		園芸、果樹等	0.127 ha	0 ha	園芸、果樹等	0.127 ha	0 ha	US-1	
86	利用者		園芸、果樹等	0.204 ha	0 ha	園芸、果樹等	0.204 ha	0 ha	US-1	
87	利用者		園芸、果樹等	0.072 ha	0 ha	園芸、果樹等	0.072 ha	0 ha	US-1	
88	利用者		水稻、野菜、果樹等	0.132 ha	0 ha	水稻、野菜、果樹等	0.132 ha	0 ha	US-1	
89	利用者		水稻、園芸等	0.011 ha	0 ha	水稻、園芸等	0.011 ha	0 ha	US-1	
90	利用者		園芸、果樹等	0.051 ha	0 ha	園芸、果樹等	0.051 ha	0 ha	US-1	
91	利用者		園芸、果樹等	0.029 ha	0 ha	園芸、果樹等	0.029 ha	0 ha	US-1	
92	利用者		園芸、果樹等	0.154 ha	0 ha	園芸、果樹等	0.154 ha	0 ha	US-1	
93	利用者		水稻、園芸等	0.101 ha	0 ha	水稻、園芸等	0.101 ha	0 ha	US-2	
94	利用者		水稻、園芸等	0.013 ha	0 ha	水稻、園芸等	0.013 ha	0 ha	US-1	
95	利用者		園芸、果樹等	0.227 ha	0 ha	園芸、果樹等	0.227 ha	0 ha	US-1	
96	利用者		水稻、園芸等	0.069 ha	0 ha	水稻、園芸等	0.069 ha	0 ha	US-1	
97	利用者		園芸、果樹等	0.066 ha	0 ha	園芸、果樹等	0.066 ha	0 ha	US-1	
98	利用者		園芸、果樹等	0.185 ha	0 ha	園芸、果樹等	0.185 ha	0 ha	US-1	
99	利用者		園芸、果樹等	0.333 ha	0 ha	園芸、果樹等	0.333 ha	0 ha	US-1	
100	利用者		水稻、園芸等	0.074 ha	0 ha	水稻、園芸等	0.074 ha	0 ha	US-1	
101	利用者		園芸、果樹等	0.040 ha	0 ha	園芸、果樹等	0.040 ha	0 ha	US-1	
102	利用者		水稻、園芸等	0.107 ha	0 ha	水稻、園芸等	0.107 ha	0 ha	US-1	
103	利用者		園芸、果樹等	0.031 ha	0 ha	園芸、果樹等	0.031 ha	0 ha	US-1	
104	利用者		水稻、園芸等	0.032 ha	0 ha	水稻、園芸等	0.032 ha	0 ha	US-1	
105	利用者		園芸、果樹等	0.103 ha	0 ha	園芸、果樹等	0.103 ha	0 ha	US-1	
106	利用者		園芸、果樹等	0.165 ha	0 ha	園芸、果樹等	0.165 ha	0 ha	US-1	
107	利用者		園芸、果樹等	0.127 ha	0 ha	園芸、果樹等	0.127 ha	0 ha	US-1	
108	利用者		園芸、果樹等	0.155 ha	0 ha	園芸、果樹等	0.155 ha	0 ha	US-1	
109	利用者		水稻、野菜、果樹等	0.694 ha	0 ha	水稻、野菜、果樹等	0.694 ha	0 ha	US-3	
110	利用者		水稻、園芸等	0.147 ha	0 ha	水稻、園芸等	0.147 ha	0 ha	US-1	
111	利用者		水稻、野菜、果樹等	0.132 ha	0 ha	水稻、野菜、果樹等	0.132 ha	0 ha	US-1	
112	利用者		園芸、果樹等	0.215 ha	0 ha	園芸、果樹等	0.215 ha	0 ha	US-2	
113	利用者		園芸、果樹等	0.010 ha	0 ha	園芸、果樹等	0.010 ha	0 ha	US-1	
114	利用者		水稻、園芸等	0.031 ha	0 ha	水稻、園芸等	0.031 ha	0 ha	US-1	
115	利用者		水稻、野菜、果樹等	0.093 ha	0 ha	水稻、野菜、果樹等	0.093 ha	0 ha	US-1	
116	利用者		園芸、果樹等	0.597 ha	0 ha	園芸、果樹等	0.597 ha	0 ha	US-2	
117	利用者		園芸、果樹等	0.134 ha	0 ha	園芸、果樹等	0.134 ha	0 ha	US-1	
118	利用者		園芸、果樹等	0.527 ha	0 ha	園芸、果樹等	0.527 ha	0 ha	US-1	
119	利用者		園芸、果樹等	0.027 ha	0 ha	園芸、果樹等	0.027 ha	0 ha	US-1	
120	利用者		園芸、果樹等	0.104 ha	0 ha	園芸、果樹等	0.104 ha	0 ha	US-1	
121	利用者		水稻、野菜、果樹等	0.093 ha	0 ha	水稻、野菜、果樹等	0.093 ha	0 ha	US-2	
122	利用者		園芸、果樹等	0.048 ha	0 ha	園芸、果樹等	0.048 ha	0 ha	US-1	
123	利用者		園芸、果樹等	0.092 ha	0 ha	園芸、果樹等	0.092 ha	0 ha	US-1	
124	利用者		園芸、果樹等	0.031 ha	0 ha	園芸、果樹等	0.031 ha	0 ha	US-1	
125	利用者		園芸、果樹等	0.021 ha	0 ha	園芸、果樹等	0.021 ha	0 ha	US-1	
126	利用者		園芸、果樹等	0.066 ha	0 ha	園芸、果樹等	0.066 ha	0 ha	US-1	
127	利用者		園芸、果樹等	0.038 ha	0 ha	園芸、果樹等	0.038 ha	0 ha	US-1	
128	利用者		園芸、果樹等	0.039 ha	0 ha	園芸、果樹等	0.039 ha	0 ha	US-1	
129	利用者		水稻、野菜、果樹等	0.071 ha	0 ha	水稻、野菜、果樹等	0.071 ha	0 ha	US-1	
130	利用者		水稻、野菜、果樹等	0.103 ha	0 ha	水稻、野菜、果樹等	0.103 ha	0 ha	US-1	
131	利用者		園芸、果樹等	0.040 ha	0 ha	園芸、果樹等	0.040 ha	0 ha	US-1	
132	利用者		園芸、果樹等	0.056 ha	0 ha	園芸、果樹等	0.056 ha	0 ha	US-1	
133	利用者		水稻、野菜、果樹等	0.154 ha	0 ha	水稻、野菜、果樹等	0.154 ha	0 ha	US-1	
134	利用者		園芸、果樹等	0.092 ha	0 ha	園芸、果樹等	0.092 ha	0 ha	US-1	
135	利用者		園芸、果樹等	0.035 ha	0 ha	園芸、果樹等	0.035 ha	0 ha	US-1	
136	利用者		水稻、野菜、果樹等	0.088 ha	0 ha	水稻、野菜、果樹等	0.088 ha	0 ha	US-1	
137	利用者		水稻、園芸等	0.046 ha	0 ha	水稻、園芸等	0.046 ha	0 ha	US-1	

138	利用者		園芸、果樹等	0.076 ha	0 ha	園芸、果樹等	0.076 ha	0 ha	US-1	
139	利用者		園芸、果樹等	0.090 ha	0 ha	園芸、果樹等	0.090 ha	0 ha	US-1	
140	利用者		水稻、園芸等	0.209 ha	0 ha	水稻、園芸等	0.209 ha	0 ha	US-1	
141	利用者		園芸、果樹等	0.211 ha	0 ha	園芸、果樹等	0.211 ha	0 ha	US-1	
142	利用者		水稻、園芸等	0.097 ha	0 ha	水稻、園芸等	0.097 ha	0 ha	US-1	
143	利用者		園芸、果樹等	0.103 ha	0 ha	園芸、果樹等	0.103 ha	0 ha	US-1	
144	利用者		園芸、果樹等	0.140 ha	0 ha	園芸、果樹等	0.140 ha	0 ha	US-1	
145	利用者		園芸、果樹等	0.046 ha	0 ha	園芸、果樹等	0.046 ha	0 ha	US-1	
146	利用者		水稻、園芸等	0.044 ha	0 ha	水稻、園芸等	0.044 ha	0 ha	US-1	
147	利用者		園芸、果樹等	0.043 ha	0 ha	園芸、果樹等	0.043 ha	0 ha	US-1	
148	利用者		水稻、園芸等	0.094 ha	0 ha	水稻、園芸等	0.094 ha	0 ha	US-1	
149	利用者		水稻、野菜、果樹等	0.150 ha	0 ha	水稻、野菜、果樹等	0.150 ha	0 ha	US-1	
150	利用者		水稻、野菜、果樹等	0.083 ha	0 ha	水稻、野菜、果樹等	0.083 ha	0 ha	US-1	
151	利用者		水稻、野菜、果樹等	0.161 ha	0 ha	水稻、野菜、果樹等	0.161 ha	0 ha	US-2	
152	利用者		水稻、園芸等	0.102 ha	0 ha	水稻、園芸等	0.102 ha	0 ha	US-1	
153	利用者		水稻、園芸等	0.021 ha	0 ha	水稻、園芸等	0.021 ha	0 ha	US-1	
154	利用者		水稻、野菜、果樹等	0.115 ha	0 ha	水稻、野菜、果樹等	0.115 ha	0 ha	US-1	
155	利用者		水稻、園芸等	0.016 ha	0 ha	水稻、園芸等	0.016 ha	0 ha	US-1	
156	利用者		園芸、果樹等	0.239 ha	0 ha		ha	ha		
157	利用者		園芸、果樹等	0.079 ha	0 ha	園芸、果樹等	0.079 ha	0 ha	US-1	
158	利用者		園芸、果樹等	0.009 ha	0 ha	園芸、果樹等	0.009 ha	0 ha	US-1	
159	利用者		園芸、果樹等	0.072 ha	0 ha	園芸、果樹等	0.072 ha	0 ha	US-1	
160	利用者		水稻、園芸等	0.073 ha	0 ha	水稻、園芸等	0.073 ha	0 ha	US-1	
161	利用者		園芸、果樹等	0.044 ha	0 ha	園芸、果樹等	0.044 ha	0 ha	US-1	
162	利用者		水稻、園芸等	0.044 ha	0 ha	水稻、園芸等	0.044 ha	0 ha	US-1	
163	利用者		園芸、果樹等	0.434 ha	0 ha	園芸、果樹等	0.434 ha	0 ha	US-1	
164	利用者		園芸、果樹等	0.265 ha	0 ha	園芸、果樹等	0.265 ha	0 ha	US-1	
165	利用者		水稻、園芸等	0.067 ha	0 ha	水稻、園芸等	0.067 ha	0 ha	US-1	
166	利用者		園芸、果樹等	0.183 ha	0 ha	園芸、果樹等	0.183 ha	0 ha	US-1	
167	利用者		水稻、野菜、果樹等	0.150 ha	0 ha	水稻、野菜、果樹等	0.150 ha	0 ha	US-1	
168	利用者		水稻、野菜、果樹等	0.036 ha	0 ha	水稻、野菜、果樹等	0.036 ha	0 ha	US-1	
169	利用者		水稻、園芸等	0.022 ha	0 ha	水稻、園芸等	0.022 ha	0 ha	US-1	
170	利用者		園芸、果樹等	0.100 ha	0 ha	園芸、果樹等	0.100 ha	0 ha	US-1	
171	利用者		水稻、園芸等	0.055 ha	0 ha	水稻、園芸等	0.055 ha	0 ha	US-1	
172	利用者		水稻、園芸等	0.103 ha	0 ha	水稻、園芸等	0.103 ha	0 ha	US-1	
173	利用者		園芸、果樹等	0.032 ha	0 ha	園芸、果樹等	0.032 ha	0 ha	US-1	
174	利用者		園芸、果樹等	0.022 ha	0 ha	園芸、果樹等	0.022 ha	0 ha	US-1	
175	利用者		園芸、果樹等	0.158 ha	0 ha	園芸、果樹等	0.158 ha	0 ha	US-1	
176	利用者		園芸、果樹等	0.045 ha	0 ha	園芸、果樹等	0.045 ha	0 ha	US-1	
177	利用者		水稻、園芸等	0.048 ha	0 ha	水稻、園芸等	0.048 ha	0 ha	US-1	
178	利用者		水稻、野菜、果樹等	0.062 ha	0 ha	水稻、野菜、果樹等	0.062 ha	0 ha	US-1	
179	利用者		水稻、野菜、果樹等	0.241 ha	0 ha	水稻、野菜、果樹等	0.241 ha	0 ha	US-2	
180	利用者		園芸、果樹等	0.081 ha	0 ha	園芸、果樹等	0.081 ha	0 ha	US-1	
181	利用者		水稻、園芸等	0.027 ha	0 ha	水稻、園芸等	0.027 ha	0 ha	US-1	
182	利用者		園芸、果樹等	0.180 ha	0 ha	園芸、果樹等	0.180 ha	0 ha	US-3	
183	利用者		園芸、果樹等	0.028 ha	0 ha	園芸、果樹等	0.028 ha	0 ha	US-1	
184	利用者		園芸、果樹等	0.070 ha	0 ha	園芸、果樹等	0.070 ha	0 ha	US-1	
185	利用者		園芸、果樹等	0.080 ha	0 ha	園芸、果樹等	0.080 ha	0 ha	US-1	
186	利用者		園芸、果樹等	0.056 ha	0 ha	園芸、果樹等	0.056 ha	0 ha	US-1	
187	利用者		水稻、野菜、果樹等	0.140 ha	0 ha	水稻、野菜、果樹等	0.140 ha	0 ha	US-1	
188	利用者		園芸、果樹等	0.047 ha	0 ha	園芸、果樹等	0.047 ha	0 ha	US-1	
189	利用者		園芸、果樹等	0.044 ha	0 ha	園芸、果樹等	0.044 ha	0 ha	US-1	
190	利用者		園芸、果樹等	0.059 ha	0 ha	園芸、果樹等	0.059 ha	0 ha	US-1	
191	利用者		園芸、果樹等	0.447 ha	0 ha	園芸、果樹等	0.447 ha	0 ha	US-1	
192	利用者		水稻、野菜、果樹等	0.124 ha	0 ha	水稻、野菜、果樹等	0.124 ha	0 ha	US-1	
193	利用者		水稻、園芸等	0.053 ha	0 ha	水稻、園芸等	0.053 ha	0 ha	US-1	
194	利用者		水稻、園芸等	0.047 ha	0 ha	水稻、園芸等	0.047 ha	0 ha	US-1	
195	利用者		園芸、果樹等	0.070 ha	0 ha	園芸、果樹等	0.070 ha	0 ha	US-1	
196	利用者		園芸、果樹等	0.192 ha	0 ha	園芸、果樹等	0.192 ha	0 ha	US-1	
197	利用者		園芸、果樹等	0.222 ha	0 ha	園芸、果樹等	0.222 ha	0 ha	US-1	
198	利用者		園芸、果樹等	0.177 ha	0 ha	園芸、果樹等	0.177 ha	0 ha	US-1	
199	利用者		園芸、果樹等	0.259 ha	0 ha	園芸、果樹等	0.259 ha	0 ha	US-1	
200	利用者		水稻、園芸等	0.036 ha	0 ha	水稻、園芸等	0.036 ha	0 ha	US-1	
201	利用者		水稻、野菜、果樹等	0.183 ha	0 ha	水稻、野菜、果樹等	0.183 ha	0 ha	US-1	
202	利用者		園芸、果樹等	0.068 ha	0 ha	園芸、果樹等	0.068 ha	0 ha	US-1	
203	利用者		園芸、果樹等	0.384 ha	0 ha	園芸、果樹等	0.384 ha	0 ha	US-1	
204	利用者		園芸、果樹等	0.303 ha	0 ha	園芸、果樹等	0.303 ha	0 ha	US-1	
205	利用者		園芸、果樹等	0.062 ha	0 ha	園芸、果樹等	0.062 ha	0 ha	US-1	
206	利用者		園芸、果樹等	0.032 ha	0 ha	園芸、果樹等	0.032 ha	0 ha	US-1	
207	利用者		園芸、果樹等	0.188 ha	0 ha	園芸、果樹等	0.188 ha	0 ha	US-1	
208	利用者		水稻、園芸等	0.017 ha	0 ha	水稻、園芸等	0.017 ha	0 ha	US-1	
209	利用者		園芸、果樹等	0.102 ha	0 ha	園芸、果樹等	0.102 ha	0 ha	US-2	
210	利用者		園芸、果樹等	0.069 ha	0 ha	園芸、果樹等	0.069 ha	0 ha	US-1	

211	利用者		水稻、園芸等	0.171 ha	0 ha	水稻、園芸等	0.171 ha	0 ha	US-1	
212	利用者		園芸、果樹等	0.044 ha	0 ha	園芸、果樹等	0.044 ha	0 ha	US-1	
213	利用者		水稻、野菜、果樹等	0.129 ha	0 ha	水稻、野菜、果樹等	0.129 ha	0 ha	US-1	
214	利用者		園芸、果樹等	0.091 ha	0 ha	園芸、果樹等	0.091 ha	0 ha	US-1	
215	利用者		水稻、園芸等	0.106 ha	0 ha	水稻、園芸等	0.106 ha	0 ha	US-1	
216	利用者		園芸、果樹等	0.023 ha	0 ha	園芸、果樹等	0.023 ha	0 ha	US-1	
217	利用者		園芸、果樹等	0.063 ha	0 ha	園芸、果樹等	0.063 ha	0 ha	US-1	
218	利用者		水稻、園芸等	0.088 ha	0 ha	水稻、園芸等	0.088 ha	0 ha	US-1	
219	利用者		園芸、果樹等	0.012 ha	0 ha	園芸、果樹等	0.012 ha	0 ha	US-1	
220	利用者		園芸、果樹等	0.016 ha	0 ha	園芸、果樹等	0.016 ha	0 ha	US-1	
221	利用者		園芸、果樹等	0.036 ha	0 ha	園芸、果樹等	0.036 ha	0 ha	US-1	
222	利用者		水稻、園芸等	0.034 ha	0 ha	水稻、園芸等	0.034 ha	0 ha	US-1	
223	利用者		園芸、果樹等	0.155 ha	0 ha	園芸、果樹等	0.155 ha	0 ha	US-1	
224	利用者		園芸、果樹等	0.091 ha	0 ha	園芸、果樹等	0.091 ha	0 ha	US-1	
225	利用者		水稻、園芸等	0.019 ha	0 ha	水稻、園芸等	0.019 ha	0 ha	US-1	
226	利用者		園芸、果樹等	0.152 ha	0 ha	園芸、果樹等	0.152 ha	0 ha	US-1	
227	利用者		園芸、果樹等	0.029 ha	0 ha	園芸、果樹等	0.029 ha	0 ha	US-1	
228	利用者		園芸、果樹等	0.026 ha	0 ha	園芸、果樹等	0.026 ha	0 ha	US-1	
229	利用者		園芸、果樹等	0.109 ha	0 ha	園芸、果樹等	0.109 ha	0 ha	US-1	
230	利用者		水稻、野菜、果樹等	0.051 ha	0 ha	水稻、野菜、果樹等	0.051 ha	0 ha	US-1	
231	利用者		園芸、果樹等	0.022 ha	0 ha	園芸、果樹等	0.022 ha	0 ha	US-1	
232	利用者		水稻、野菜、果樹等	0.061 ha	0 ha	水稻、野菜、果樹等	0.061 ha	0 ha	US-2	
233	利用者		水稻、野菜、果樹等	0.115 ha	0 ha	水稻、野菜、果樹等	0.115 ha	0 ha	US-2	
234	利用者		水稻、野菜、果樹等	0.027 ha	0 ha	水稻、野菜、果樹等	0.027 ha	0 ha	US-1	
235	利用者		水稻、園芸等	0.049 ha	0 ha	水稻、園芸等	0.049 ha	0 ha	US-1	
236	利用者		園芸、果樹等	0.089 ha	0 ha	園芸、果樹等	0.089 ha	0 ha	US-1	
237	利用者		水稻、園芸等	0.030 ha	0 ha	水稻、園芸等	0.030 ha	0 ha	US-1	
238	利用者		水稻、園芸等	0.047 ha	0 ha	水稻、園芸等	0.047 ha	0 ha	US-1	
239	利用者		水稻、野菜、果樹等	0.505 ha	0 ha	水稻、野菜、果樹等	0.505 ha	0 ha	US-5	
240	利用者		水稻、園芸等	0.009 ha	0 ha	水稻、園芸等	0.009 ha	0 ha	US-1	
241	利用者		水稻、園芸等	0.006 ha	0 ha	水稻、園芸等	0.006 ha	0 ha	US-1	
242	利用者		園芸、果樹等	0.019 ha	0 ha	園芸、果樹等	0.019 ha	0 ha	US-1	
243	利用者		園芸、果樹等	0.039 ha	0 ha	園芸、果樹等	0.039 ha	0 ha	US-1	
244	利用者		水稻、園芸等	0.084 ha	0 ha	水稻、園芸等	0.084 ha	0 ha	US-1	
245	利用者		園芸、果樹等	0.043 ha	0 ha	園芸、果樹等	0.043 ha	0 ha	US-1	
246	利用者		園芸、果樹等	0.042 ha	0 ha	園芸、果樹等	0.042 ha	0 ha	US-1	
247	利用者		水稻、野菜、果樹等	0.300 ha	0 ha	水稻、野菜、果樹等	0.300 ha	0 ha	US-2	
248	利用者		水稻、園芸等	0.033 ha	0 ha	水稻、園芸等	0.033 ha	0 ha	US-1	
249	利用者		園芸、果樹等	0.007 ha	0 ha	園芸、果樹等	0.007 ha	0 ha	US-1	
250	利用者		園芸、果樹等	0.071 ha	0 ha	園芸、果樹等	0.071 ha	0 ha	US-1	
251	利用者		園芸、果樹等	0.140 ha	0 ha	園芸、果樹等	0.140 ha	0 ha	US-1	
252	利用者		園芸、果樹等	0.103 ha	0 ha	園芸、果樹等	0.103 ha	0 ha	US-1	
253	利用者		水稻、園芸等	0.035 ha	0 ha	水稻、園芸等	0.035 ha	0 ha	US-1	
254	利用者		園芸、果樹等	0.070 ha	0 ha	園芸、果樹等	0.070 ha	0 ha	US-1	
255	利用者		水稻、園芸等	0.049 ha	0 ha	水稻、園芸等	0.049 ha	0 ha	US-1	
256	利用者		水稻、野菜、果樹等	0.181 ha	0 ha	水稻、野菜、果樹等	0.181 ha	0 ha	US-2	
257	利用者		水稻、野菜、果樹等	0.112 ha	0 ha	水稻、野菜、果樹等	0.112 ha	0 ha	US-1	
258	利用者		園芸、果樹等	0.081 ha	0 ha	園芸、果樹等	0.081 ha	0 ha	US-1	
259	利用者		水稻、園芸等	0.024 ha	0 ha	水稻、園芸等	0.024 ha	0 ha	US-1	
260	利用者		水稻、園芸等	0.013 ha	0 ha	水稻、園芸等	0.013 ha	0 ha	US-1	
261	利用者		園芸、果樹等	0.054 ha	0 ha	園芸、果樹等	0.054 ha	0 ha	US-1	
262	利用者		水稻、園芸等	0.037 ha	0 ha	水稻、園芸等	0.037 ha	0 ha	US-1	
263	利用者		水稻、野菜、果樹等	0.134 ha	0 ha	水稻、野菜、果樹等	0.134 ha	0 ha	US-3	
264	利用者		水稻、園芸等	0.195 ha	0 ha	水稻、園芸等	0.195 ha	0 ha	US-1	
265	利用者		園芸、果樹等	0.301 ha	0 ha	園芸、果樹等	0.301 ha	0 ha	US-2	
266	利用者		園芸、果樹等	0.329 ha	0 ha	園芸、果樹等	0.329 ha	0 ha	US-1	
267	利用者		水稻、園芸等	0.044 ha	0 ha	水稻、園芸等	0.044 ha	0 ha	US-1	
268	利用者		水稻、園芸等	0.012 ha	0 ha	水稻、園芸等	0.012 ha	0 ha	US-1	
269	利用者		園芸、果樹等	0.130 ha	0 ha	園芸、果樹等	0.130 ha	0 ha	US-2	
270	利用者		水稻、園芸等	0.034 ha	0 ha	水稻、園芸等	0.034 ha	0 ha	US-1	
271	利用者		水稻、野菜、果樹等	0.240 ha	0 ha	水稻、野菜、果樹等	0.240 ha	0 ha	US-1	
272	利用者		園芸、果樹等	0.506 ha	0 ha	園芸、果樹等	0.506 ha	0 ha	US-2	
273	利用者		園芸、果樹等	0.237 ha	0 ha	園芸、果樹等	0.237 ha	0 ha	US-2	
274	利用者		水稻、園芸等	0.141 ha	0 ha	水稻、園芸等	0.141 ha	0 ha	US-2	
275	利用者		水稻、園芸等	0.257 ha	0 ha	水稻、園芸等	0.257 ha	0 ha	US-2	
276	利用者		水稻、野菜、果樹等	0.260 ha	0 ha	水稻、野菜、果樹等	0.260 ha	0 ha	US-2	
277	利用者		水稻、園芸等	0.143 ha	0 ha	水稻、園芸等	0.143 ha	0 ha	US-2	
278	利用者		水稻、野菜、果樹等	0.221 ha	0 ha	水稻、野菜、果樹等	0.221 ha	0 ha	US-2	
279	利用者		水稻、野菜、果樹等	0.189 ha	0 ha	水稻、野菜、果樹等	0.189 ha	0 ha	US-2	
280	利用者		水稻、野菜、果樹等	0.482 ha	0 ha	水稻、野菜、果樹等	0.482 ha	0 ha	US-2	
281	利用者		水稻、園芸等	0.208 ha	0 ha	水稻、園芸等	0.208 ha	0 ha	US-2	
282	利用者		水稻、野菜、果樹等	0.167 ha	0 ha	水稻、野菜、果樹等	0.167 ha	0 ha	US-2	
283	利用者		園芸、果樹等	0.489 ha	0 ha	園芸、果樹等	0.489 ha	0 ha	US-2	

284	利用者	水稻、野菜、果樹等	0.430 ha	0 ha	水稻、野菜、果樹等	0.430 ha	0 ha	US-4
285	利用者	園芸、果樹等	0.094 ha	0 ha	園芸、果樹等	0.094 ha	0 ha	US-2
286	利用者	園芸、果樹等	7.307 ha	0 ha	園芸、果樹等	7.307 ha	0 ha	US-2
287	利用者	水稻、野菜、果樹等	0.155 ha	0 ha	水稻、野菜、果樹等	0.155 ha	0 ha	US-2
288	利用者	水稻、野菜、果樹等	0.919 ha	0 ha		ha	ha	
289	利用者	園芸、果樹等	0.065 ha	0 ha	園芸、果樹等	0.065 ha	0 ha	US-2
290	利用者	園芸、果樹等	0.422 ha	0 ha	園芸、果樹等	0.422 ha	0 ha	US-2
291	利用者	水稻、野菜、果樹等	0.071 ha	0 ha	水稻、野菜、果樹等	0.071 ha	0 ha	US-2
292	利用者	水稻、野菜、果樹等	0.175 ha	0 ha	水稻、野菜、果樹等	0.175 ha	0 ha	US-2
293	利用者	園芸、果樹等	0.137 ha	0 ha	園芸、果樹等	0.137 ha	0 ha	US-2
294	利用者	園芸、果樹等	0.296 ha	0 ha	園芸、果樹等	0.296 ha	0 ha	US-2
295	利用者	水稻、園芸等	0.111 ha	0 ha	水稻、園芸等	0.111 ha	0 ha	US-2
296	利用者	水稻、園芸等	0.155 ha	0 ha	水稻、園芸等	0.155 ha	0 ha	US-2
297	利用者	水稻、野菜、果樹等	0.149 ha	0 ha	水稻、野菜、果樹等	0.149 ha	0 ha	US-2
298	利用者	水稻、野菜、果樹等	0.160 ha	0 ha	水稻、野菜、果樹等	0.160 ha	0 ha	US-2
299	利用者	水稻、野菜、果樹等	0.696 ha	0 ha	水稻、野菜、果樹等	0.696 ha	0 ha	US-2
300	利用者	水稻、野菜、果樹等	0.077 ha	0 ha	水稻、野菜、果樹等	0.077 ha	0 ha	US-2
301	利用者	園芸、果樹等	0.155 ha	0 ha	園芸、果樹等	0.155 ha	0 ha	US-2
302	利用者	水稻、野菜、果樹等	0.227 ha	0 ha	水稻、野菜、果樹等	0.227 ha	0 ha	US-2
303	利用者	水稻、野菜、果樹等	0.259 ha	0 ha	水稻、野菜、果樹等	0.259 ha	0 ha	US-2
304	利用者	水稻、園芸等	0.079 ha	0 ha	水稻、園芸等	0.079 ha	0 ha	US-2
305	利用者	水稻、野菜、果樹等	0.179 ha	0 ha	水稻、野菜、果樹等	0.179 ha	0 ha	US-2
306	利用者	水稻、野菜、果樹等	0.255 ha	0 ha	水稻、野菜、果樹等	0.255 ha	0 ha	US-2
307	利用者	園芸、果樹等	0.399 ha	0 ha	園芸、果樹等	0.399 ha	0 ha	US-2
308	利用者	水稻、野菜、果樹等	0.196 ha	0 ha	水稻、野菜、果樹等	0.196 ha	0 ha	US-2
309	利用者	園芸、果樹等	0.158 ha	0 ha	園芸、果樹等	0.158 ha	0 ha	US-2
310	利用者	水稻、野菜、果樹等	0.399 ha	0 ha	水稻、野菜、果樹等	0.399 ha	0 ha	US-2
311	利用者	水稻、野菜、果樹等	0.197 ha	0 ha	水稻、野菜、果樹等	0.197 ha	0 ha	US-2
312	利用者	水稻、野菜、果樹等	0.255 ha	0 ha	水稻、野菜、果樹等	0.255 ha	0 ha	US-2
313	利用者	水稻、野菜、果樹等	0.174 ha	0 ha	水稻、野菜、果樹等	0.174 ha	0 ha	US-2
314	利用者	水稻、野菜、果樹等	0.192 ha	0 ha	水稻、野菜、果樹等	0.192 ha	0 ha	US-2
315	利用者	園芸、果樹等	0.370 ha	0 ha	園芸、果樹等	0.370 ha	0 ha	US-3
316	利用者	水稻、野菜、果樹等	0.312 ha	0 ha	水稻、野菜、果樹等	0.312 ha	0 ha	US-2
317	利用者	園芸、果樹等	0.127 ha	0 ha	園芸、果樹等	0.127 ha	0 ha	US-2
318	利用者	水稻、野菜、果樹等	0.069 ha	0 ha	水稻、野菜、果樹等	0.069 ha	0 ha	US-2
319	利用者	水稻、野菜、果樹等	0.723 ha	0 ha	水稻、野菜、果樹等	0.723 ha	0 ha	US-5
320	利用者	園芸、果樹等	0.562 ha	0 ha	園芸、果樹等	0.562 ha	0 ha	US-2
321	利用者	水稻、野菜、果樹等	0.095 ha	0 ha	水稻、野菜、果樹等	0.095 ha	0 ha	US-2
322	利用者	水稻、野菜、果樹等	0.125 ha	0 ha	水稻、野菜、果樹等	0.125 ha	0 ha	US-2
323	利用者	水稻、野菜、果樹等	0.219 ha	0 ha	水稻、野菜、果樹等	0.219 ha	0 ha	US-2
324	利用者	水稻、野菜、果樹等	0.147 ha	0 ha	水稻、野菜、果樹等	0.147 ha	0 ha	US-2
325	利用者	水稻、野菜、果樹等	0.360 ha	0 ha	水稻、野菜、果樹等	0.360 ha	0 ha	US-2
326	利用者	水稻、野菜、果樹等	0.245 ha	0 ha	水稻、野菜、果樹等	0.245 ha	0 ha	US-3
327	利用者	水稻、野菜、果樹等	0.146 ha	0 ha	水稻、野菜、果樹等	0.146 ha	0 ha	US-2
328	利用者	水稻、野菜、果樹等	0.246 ha	0 ha	水稻、野菜、果樹等	0.246 ha	0 ha	US-2
329	利用者	園芸、果樹等	0.380 ha	0 ha	園芸、果樹等	0.380 ha	0 ha	US-2
330	利用者	園芸、果樹等	0.441 ha	0 ha	園芸、果樹等	0.441 ha	0 ha	US-2
331	利用者	水稻、園芸等	0.251 ha	0 ha	水稻、園芸等	0.251 ha	0 ha	US-2
332	利用者	園芸、果樹等	0.526 ha	0 ha	園芸、果樹等	0.526 ha	0 ha	US-2
333	利用者	水稻、野菜、果樹等	0.267 ha	0 ha		ha	ha	
334	利用者	水稻、野菜、果樹等	0.203 ha	0 ha	水稻、野菜、果樹等	0.203 ha	0 ha	US-2
335	利用者	水稻、園芸等	0.128 ha	0 ha	水稻、園芸等	0.128 ha	0 ha	US-2
336	利用者	水稻、野菜、果樹等	0.144 ha	0 ha	水稻、野菜、果樹等	0.144 ha	0 ha	US-2
337	利用者	水稻、野菜、果樹等	0.211 ha	0 ha	水稻、野菜、果樹等	0.211 ha	0 ha	US-3
338	利用者	園芸、果樹等	0.230 ha	0 ha	園芸、果樹等	0.230 ha	0 ha	US-2
339	利用者	水稻、野菜、果樹等	0.244 ha	0 ha	水稻、野菜、果樹等	0.244 ha	0 ha	US-2
340	利用者	水稻、野菜、果樹等	0.620 ha	0 ha		ha	ha	
341	利用者	水稻、野菜、果樹等	0.296 ha	0 ha	水稻、野菜、果樹等	0.296 ha	0 ha	US-3
342	利用者	水稻、園芸等	0.180 ha	0 ha	水稻、園芸等	0.180 ha	0 ha	US-2
343	利用者	水稻、野菜、果樹等	0.310 ha	0 ha	水稻、野菜、果樹等	0.310 ha	0 ha	US-2
344	利用者	園芸、果樹等	0.124 ha	0 ha	園芸、果樹等	0.124 ha	0 ha	US-2
345	利用者	水稻、野菜、果樹等	0.145 ha	0 ha	水稻、野菜、果樹等	0.145 ha	0 ha	US-2
346	利用者	水稻、園芸等	0.296 ha	0 ha	水稻、園芸等	0.296 ha	0 ha	US-2
347	利用者	水稻、園芸等	0.159 ha	0 ha	水稻、園芸等	0.159 ha	0 ha	US-2
348	利用者	水稻、野菜、果樹等	0.313 ha	0 ha	水稻、野菜、果樹等	0.313 ha	0 ha	US-2
349	利用者	園芸、果樹等	0.130 ha	0 ha	園芸、果樹等	0.130 ha	0 ha	US-2
350	利用者	水稻、野菜、果樹等	0.039 ha	0 ha	水稻、野菜、果樹等	0.039 ha	0 ha	US-2
351	利用者	水稻、野菜、果樹等	0.146 ha	0 ha	水稻、野菜、果樹等	0.146 ha	0 ha	US-2
352	利用者	水稻、野菜、果樹等	0.140 ha	0 ha	水稻、野菜、果樹等	0.140 ha	0 ha	US-2
353	利用者	水稻、園芸等	0.134 ha	0 ha	水稻、園芸等	0.134 ha	0 ha	US-2
354	利用者	水稻、野菜、果樹等	0.208 ha	0 ha	水稻、野菜、果樹等	0.208 ha	0 ha	US-2
355	利用者	水稻、野菜、果樹等	0.335 ha	0 ha	水稻、野菜、果樹等	0.335 ha	0 ha	US-3
356	利用者	水稻、野菜、果樹等	0.265 ha	0 ha	水稻、野菜、果樹等	0.265 ha	0 ha	US-3

357	利用者	水稻、野菜、果樹等	0.307 ha	0 ha	水稻、野菜、果樹等	0.307 ha	0 ha	US-3
358	利用者	水稻、野菜、果樹等	0.263 ha	0 ha	水稻、野菜、果樹等	0.263 ha	0 ha	US-3
359	利用者	水稻、園芸等	0.157 ha	0 ha	水稻、園芸等	0.157 ha	0 ha	US-3
360	利用者	水稻、野菜、果樹等	0.189 ha	0 ha	水稻、野菜、果樹等	0.189 ha	0 ha	US-3
361	利用者	水稻、野菜、果樹等	0.343 ha	0 ha	水稻、野菜、果樹等	0.343 ha	0 ha	US-3
362	利用者	水稻、野菜、果樹等	0.311 ha	0 ha	水稻、野菜、果樹等	0.311 ha	0 ha	US-3
363	利用者	水稻、野菜、果樹等	0.270 ha	0 ha	水稻、野菜、果樹等	0.270 ha	0 ha	US-3
364	利用者	水稻、野菜、果樹等	0.252 ha	0 ha	水稻、野菜、果樹等	0.252 ha	0 ha	US-3
365	利用者	水稻、野菜、果樹等	0.284 ha	0 ha	水稻、野菜、果樹等	0.284 ha	0 ha	US-3
366	利用者	水稻、園芸等	0.094 ha	0 ha	水稻、園芸等	0.094 ha	0 ha	US-3
367	利用者	水稻、野菜、果樹等	0.121 ha	0 ha	水稻、野菜、果樹等	0.121 ha	0 ha	US-3
368	利用者	水稻、野菜、果樹等	0.371 ha	0 ha	水稻、野菜、果樹等	0.371 ha	0 ha	US-3
369	利用者	水稻、野菜、果樹等	0.276 ha	0 ha	水稻、野菜、果樹等	0.276 ha	0 ha	US-3
370	利用者	水稻、野菜、果樹等	0.282 ha	0 ha	水稻、野菜、果樹等	0.282 ha	0 ha	US-3
371	利用者	水稻、野菜、果樹等	0.307 ha	0 ha	水稻、野菜、果樹等	0.307 ha	0 ha	US-4
372	利用者	水稻、野菜、果樹等	0.221 ha	0 ha	水稻、野菜、果樹等	0.221 ha	0 ha	US-3
373	利用者	水稻、野菜、果樹等	0.340 ha	0 ha	水稻、野菜、果樹等	0.340 ha	0 ha	US-5
374	利用者	水稻、野菜、果樹等	0.695 ha	0 ha	水稻、野菜、果樹等	0.695 ha	0 ha	US-3
375	利用者	水稻、野菜、果樹等	0.285 ha	0 ha	水稻、野菜、果樹等	0.285 ha	0 ha	US-3
376	利用者	水稻、野菜、果樹等	0.285 ha	0 ha	水稻、野菜、果樹等	0.285 ha	0 ha	US-3
377	利用者	水稻、野菜、果樹等	0.538 ha	0 ha	水稻、野菜、果樹等	0.538 ha	0 ha	US-4
378	利用者	水稻、野菜、果樹等	0.363 ha	0 ha	水稻、野菜、果樹等	0.363 ha	0 ha	US-4
379	利用者	水稻、園芸等	0.199 ha	0 ha	水稻、園芸等	0.199 ha	0 ha	US-4
380	利用者	園芸、果樹等	1.012 ha	0 ha	園芸、果樹等	1.012 ha	0 ha	US-4
381	利用者	水稻、野菜、果樹等	0.541 ha	0 ha	水稻、野菜、果樹等	0.541 ha	0 ha	US-6
382	利用者	水稻、野菜、果樹等	0.445 ha	0 ha	水稻、野菜、果樹等	0.445 ha	0 ha	US-4
383	利用者	水稻、野菜、果樹等	0.495 ha	0 ha	水稻、野菜、果樹等	0.495 ha	0 ha	US-4
384	利用者	水稻、野菜、果樹等	0.297 ha	0 ha	水稻、野菜、果樹等	0.297 ha	0 ha	US-4
385	利用者	水稻、野菜、果樹等	0.401 ha	0 ha	水稻、野菜、果樹等	0.401 ha	0 ha	US-4
386	利用者	水稻、野菜、果樹等	0.371 ha	0 ha	水稻、野菜、果樹等	0.371 ha	0 ha	US-5
387	利用者	水稻、野菜、果樹等	0.496 ha	0 ha	水稻、野菜、果樹等	0.496 ha	0 ha	US-5
388	利用者	水稻、野菜、果樹等	0.376 ha	0 ha	水稻、野菜、果樹等	0.376 ha	0 ha	US-5
389	利用者	水稻、野菜、果樹等	0.395 ha	0 ha	水稻、野菜、果樹等	0.395 ha	0 ha	US-5
390	利用者	水稻、野菜、果樹等	0.438 ha	0 ha	水稻、野菜、果樹等	0.438 ha	0 ha	US-5
391	利用者	水稻、野菜、果樹等	0.475 ha	0 ha	水稻、野菜、果樹等	0.475 ha	0 ha	US-5
392	利用者	水稻、野菜、果樹等	0.516 ha	0 ha	水稻、野菜、果樹等	0.516 ha	0 ha	US-5
393	利用者	園芸、果樹等	2.366 ha	0 ha	園芸、果樹等	2.366 ha	0 ha	US-6
394	利用者	水稻、野菜、果樹等	0.771 ha	0 ha	水稻、野菜、果樹等	0.771 ha	0 ha	US-6
395	認農	水稻、野菜、果樹等	0.787 ha	0 ha	水稻、野菜、果樹等	0.787 ha	0 ha	US-6
396	利用者	水稻、野菜、果樹等	1.168 ha	0 ha	水稻、野菜、果樹等	1.168 ha	0 ha	US-7
397	利用者	水稻、野菜、果樹等	0.543 ha	0 ha	水稻、野菜、果樹等	0.543 ha	0 ha	US-5
398	利用者	水稻、野菜、果樹等	0.299 ha	0 ha		ha	ha	
399	利用者	水稻、野菜、果樹等	0.305 ha	0 ha		ha	ha	
400	利用者	水稻、園芸等	0.119 ha	0 ha		ha	ha	
401	利用者	園芸、果樹等	0.008 ha	0 ha		ha	ha	
402	利用者	水稻、園芸等	0.099 ha	0 ha		ha	ha	
403	利用者	水稻、野菜、果樹等	0.361 ha	0 ha		ha	ha	
404	利用者	水稻、野菜、果樹等	0.226 ha	0 ha		ha	ha	
405	利用者	水稻、野菜、果樹等	0.177 ha	0 ha		ha	ha	
406	利用者	園芸、果樹等	0.050 ha	0 ha		ha	ha	
407	利用者	水稻、園芸等	0.251 ha	0 ha		ha	ha	
408	利用者	水稻、園芸等	0.038 ha	0 ha		ha	ha	
409	利用者	園芸、果樹等	0.080 ha	0 ha		ha	ha	
410	利用者	水稻、園芸等	0.219 ha	0 ha		ha	ha	
411	利用者	水稻、園芸等	0.060 ha	0 ha		ha	ha	
412	利用者	園芸、果樹等	0.119 ha	0 ha		ha	ha	
413	利用者	水稻、園芸等	0.213 ha	0 ha		ha	ha	
414	利用者	水稻、野菜、果樹等	0.553 ha	0 ha		ha	ha	
415	利用者	水稻、園芸等	0.008 ha	0 ha	水稻、園芸等	0.008 ha	0 ha	US-1
416	利用者	水稻、園芸等	0.093 ha	0 ha		ha	ha	
417	利用者	水稻、園芸等	0.041 ha	0 ha		ha	ha	
418	利用者	園芸、果樹等	0.030 ha	0 ha		ha	ha	
419	利用者	水稻、園芸等	0.078 ha	0 ha		ha	ha	
420	利用者	水稻、園芸等	0.043 ha	0 ha		ha	ha	
421	利用者	園芸、果樹等	0.102 ha	0 ha		ha	ha	
422	利用者	水稻、園芸等	0.296 ha	0 ha		ha	ha	
423	利用者	水稻、野菜、果樹等	0.193 ha	0 ha	水稻、野菜、果樹等	0.193 ha	0 ha	US-2
424	利用者	水稻、野菜、果樹等	0.704 ha	0 ha		ha	ha	
425	利用者	園芸、果樹等	0.474 ha	0 ha		ha	ha	
426	利用者	水稻、園芸等	0.064 ha	0 ha		ha	ha	
427	利用者	水稻、園芸等	0.050 ha	0 ha		ha	ha	
428	利用者	園芸、果樹等	0.080 ha	0 ha		ha	ha	
429	利用者	園芸、果樹等	0.096 ha	0 ha		ha	ha	

430	利用者		園芸、果樹等	0.092 ha	0 ha		ha	ha		
431	利用者		園芸、果樹等	0.018 ha	0 ha		ha	ha		
432	利用者		水稻、園芸等	0.129 ha	0 ha		ha	ha		
433	利用者		水稻、野菜、果樹等	0.223 ha	0 ha		ha	ha		
434	利用者		園芸、果樹等	0.019 ha	0 ha		ha	ha		
435	利用者		園芸、果樹等	0.020 ha	0 ha		ha	ha		
436	利用者		園芸、果樹等	0.053 ha	0 ha		ha	ha		
437	利用者		園芸、果樹等	0.074 ha	0 ha		ha	ha		
438	利用者		園芸、果樹等	0.134 ha	0 ha		ha	ha		
439	利用者		水稻、野菜、果樹等	0.185 ha	0 ha	水稻、野菜、果樹等	0.185 ha	0 ha	US-2	
440	利用者		園芸、果樹等	0.093 ha	0 ha		ha	ha		
441	利用者		園芸、果樹等	0.061 ha	0 ha		ha	ha		
442	利用者		水稻、園芸等	0.152 ha	0 ha		ha	ha		
443	利用者		園芸、果樹等	0.100 ha	0 ha		ha	ha		
444	利用者		園芸、果樹等	0.040 ha	0 ha		ha	ha		
445	利用者		水稻、野菜、果樹等	0.338 ha	0 ha		ha	ha		
446	利用者		水稻、園芸等	0.036 ha	0 ha		ha	ha		
447	利用者		水稻、園芸等	0.065 ha	0 ha		ha	ha		
448	利用者		水稻、野菜、果樹等	0.150 ha	0 ha		ha	ha		
449	利用者		水稻、野菜、果樹等	0.117 ha	0 ha		ha	ha		
450	利用者		水稻、野菜、果樹等	0.175 ha	0 ha	水稻、野菜、果樹等	0.175 ha	0 ha	US-2	
451	利用者		水稻、園芸等	0.118 ha	0 ha		ha	ha		
452	利用者		園芸、果樹等	0.019 ha	0 ha		ha	ha		
453	利用者		園芸、果樹等	0.118 ha	0 ha		ha	ha		
454	利用者		園芸、果樹等	0.033 ha	0 ha		ha	ha		
455	利用者		水稻、野菜、果樹等	0.504 ha	0 ha	水稻、野菜、果樹等	0.504 ha	0 ha	US-4	
456	利用者		水稻、園芸等	0.089 ha	0 ha		ha	ha		
457	利用者		水稻、野菜、果樹等	0.083 ha	0 ha		ha	ha		
458	利用者		水稻、園芸等	0.021 ha	0 ha		ha	ha		
459	利用者		水稻、園芸等	0.133 ha	0 ha		ha	ha		
460	利用者		水稻、園芸等	0.015 ha	0 ha		ha	ha		
461	利用者		水稻、園芸等	0.089 ha	0 ha		ha	ha		
462	利用者		水稻、園芸等	0.162 ha	0 ha		ha	ha		
463	利用者		水稻、園芸等	0.093 ha	0 ha		ha	ha		
464	利用者		水稻、園芸等	0.194 ha	0 ha		ha	ha		
465	利用者		水稻、野菜、果樹等	0.235 ha	0 ha		ha	ha		
466	利用者		園芸、果樹等	0.072 ha	0 ha		ha	ha		
467	利用者		園芸、果樹等	0.182 ha	0 ha		ha	ha		
468	利用者		水稻、園芸等	0.013 ha	0 ha		ha	ha		
469	利用者		水稻、園芸等	0.048 ha	0 ha		ha	ha		
470	利用者		園芸、果樹等	0.026 ha	0 ha		ha	ha		
471	利用者		園芸、果樹等	0.017 ha	0 ha		ha	ha		
472	利用者		水稻、野菜、果樹等	0.190 ha	0 ha		ha	ha		
473	利用者		水稻、野菜、果樹等	0.169 ha	0 ha		ha	ha		
474	利用者		園芸、果樹等	0.096 ha	0 ha		ha	ha		
475	利用者		園芸、果樹等	0.079 ha	0 ha		ha	ha		
476	利用者		水稻、野菜、果樹等	0.324 ha	0 ha		ha	ha		
477	利用者		水稻、野菜、果樹等	0.210 ha	0 ha		ha	ha		
478	利用者		水稻、野菜、果樹等	0.341 ha	0 ha		ha	ha		
479	利用者		水稻、野菜、果樹等	0.138 ha	0 ha		ha	ha		
480	利用者		園芸、果樹等	0.087 ha	0 ha		ha	ha		
481	利用者		水稻、園芸等	0.107 ha	0 ha		ha	ha		
482	認農		養鶏	0.000 ha	0 ha	養鶏	0.000 ha	0 ha	養鶏農家	
483	認農		養鶏	0.000 ha	0 ha	養鶏	0.000 ha	0 ha	養鶏農家	
484	認農		養豚	0.000 ha	0 ha	養豚	0.000 ha	0 ha	養豚農家	
485	認農		養鶏	0.000 ha	0 ha	養鶏	0.000 ha	0 ha	養鶏農家	
486	認農		養鶏	0.000 ha	0 ha	養鶏	0.000 ha	0 ha	養鶏農家	
487	認農		養鶏	0.000 ha	0 ha	養鶏	0.000 ha	0 ha	養鶏農家	
488	認農		肉用牛	0.000 ha	0 ha	肉用牛	0.000 ha	0 ha	肉用牛農家	
489	利用者		養鶏	0.000 ha	0 ha	養鶏	0.000 ha	0 ha	養鶏農家	
490	利用者		養鶏	0.000 ha	0 ha	養鶏	0.000 ha	0 ha	養鶏農家	

5 農業支援サービス事業者一覧(任意記載事項)

	番号	事業体名 (氏名・名称)	作業内容	対象品目
1				
2				
3				
4				
5				
6				
7				
8				
9				
10				
11				
12				
13				
14				
15				
16				
17				
18				
19				
20				
21				
22				
23				
24				
25				
26				
27				
28				
29				
30				
31				
32				
33				
34				
35				
36				
37				
38				
39				
40				
41				
42				
43				
44				
45				
46				
47				
48				
49				
50				

地域計画 牛根地区① 目標地図

牛根地区

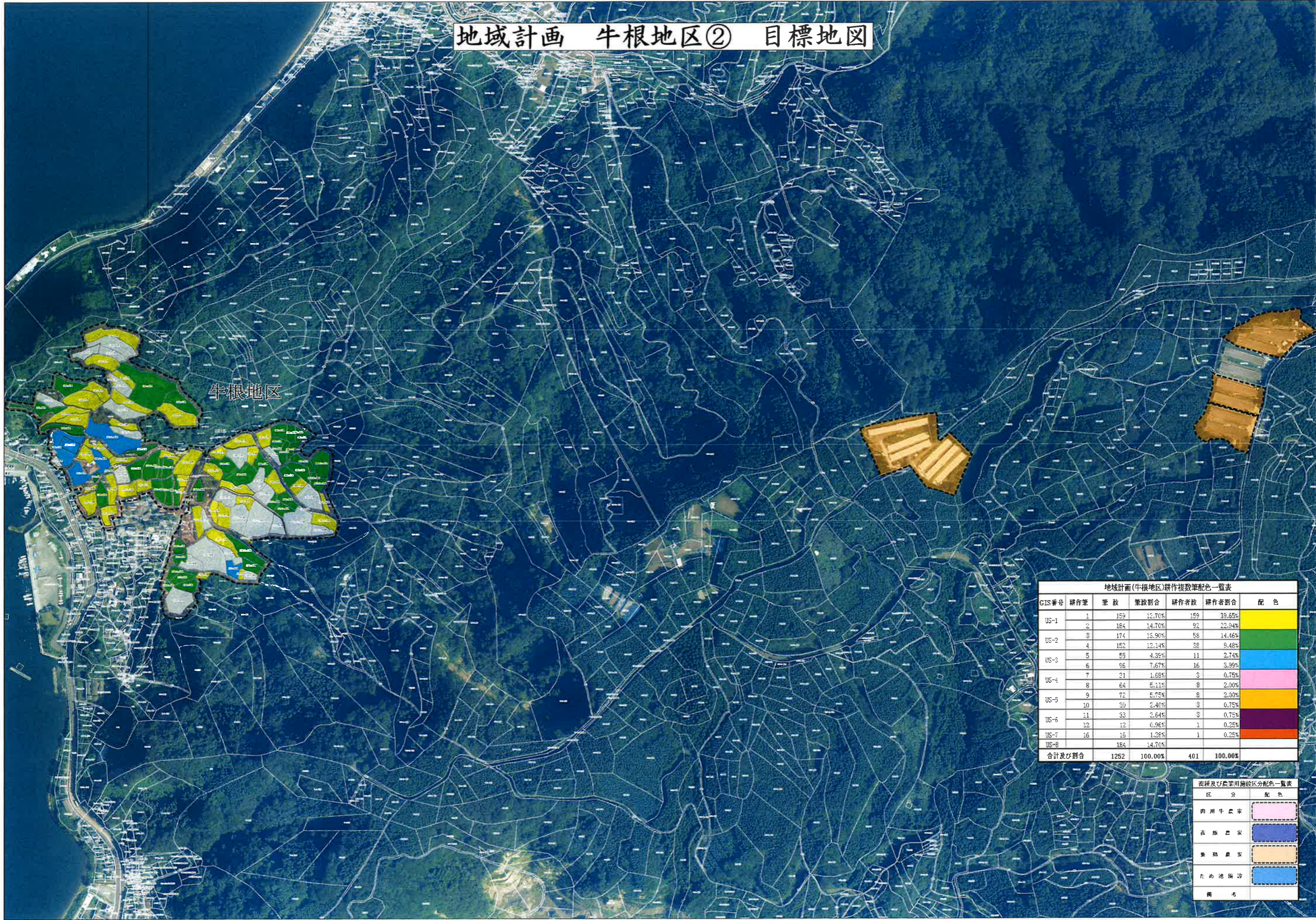
地域計画(牛根地区)耕作複数筆配色一覧表

GIS番号	耕作筆	筆数	筆数割合	耕作者数	耕作者割合	配色
US-1	1	159	12.70%	159	39.65%	黄
	2	184	14.70%	92	22.94%	
US-2	3	174	13.90%	58	14.46%	緑
	4	152	12.14%	38	9.48%	
US-3	5	55	4.39%	11	2.74%	青
	6	96	7.67%	16	3.99%	
US-4	7	21	1.68%	3	0.75%	紫
	8	64	5.11%	8	2.00%	
US-5	9	72	5.75%	8	2.00%	赤
	10	30	2.40%	3	0.75%	
US-6	11	33	2.64%	3	0.75%	茶
	12	12	0.96%	1	0.25%	
US-7	16	16	1.28%	1	0.25%	茶
US-8		184	14.70%			
合計及び割合		1252	100.00%	401	100.00%	

畜種及び農業用施設区分配色一覧表

区分	配色
肉用牛農家	黄
養豚農家	緑
養鶏農家	青
ため池施設	紫
備考	

地域計画 牛根地区② 目標地図



地域計画(牛根地区)耕作棟数筆配色一覧表

GIS番号	耕作筆	筆数	筆数割合	耕作者数	耕作者割合	配色
US-1	1	159	12.70%	159	39.65%	黄色
	2	184	14.70%	92	22.94%	
	3	174	13.90%	56	14.46%	
US-2	4	152	12.14%	38	9.48%	緑色
	5	55	4.35%	11	2.74%	
US-3	6	96	7.67%	16	3.99%	青色
	7	21	1.68%	3	0.75%	
US-4	8	64	5.11%	8	2.00%	ピンク色
	9	72	5.75%	8	2.00%	
US-5	10	39	3.10%	3	0.75%	オレンジ色
	11	33	2.64%	3	0.75%	
US-6	12	12	0.96%	1	0.25%	紫
	16	16	1.28%	1	0.25%	
US-8	184	14.70%			赤	
合計及び割合		1252	100.00%	401	100.00%	

畜種及び農業用施設区分配色一覧表

区分	配色
肉用牛農家	ピンク色
養豚農家	紫色
養鶏農家	オレンジ色
ため池施設	青色
備考	

地域計画 牛根地区③ 目標地図

牛根地区

牛根地区

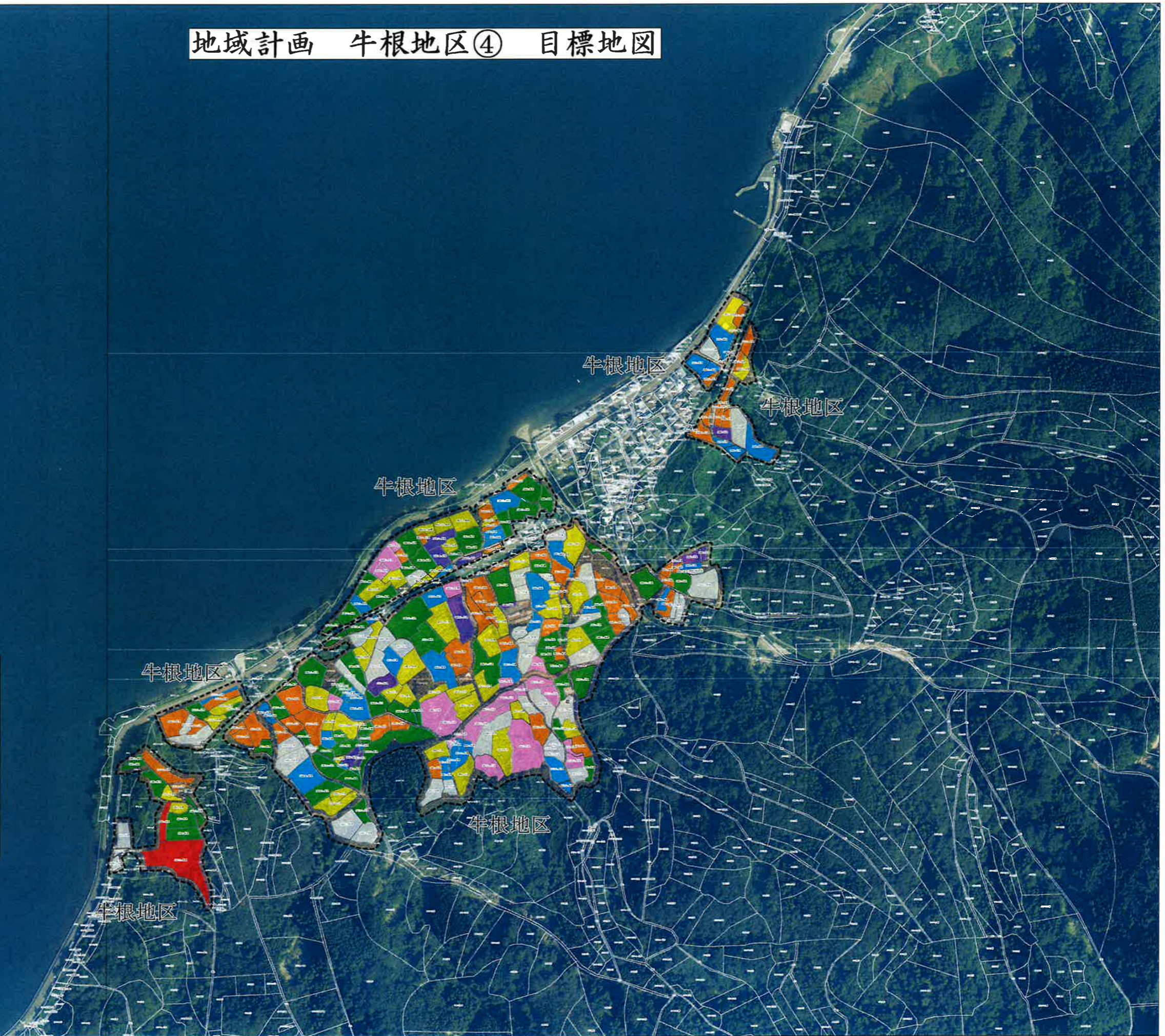
地域計画(牛根地区)耕作複数筆配色一覧表

GIS番号	耕作筆	筆数	筆数割合	耕作者数	耕作者割合	配色
US-1	1	159	12.70%	159	39.65%	黄色
	2	184	14.70%	92	22.94%	黄色
US-2	3	174	13.90%	58	14.46%	緑色
	4	152	12.14%	38	9.48%	緑色
US-3	5	95	7.59%	11	2.74%	青色
	6	95	7.59%	16	3.99%	青色
US-4	7	21	1.68%	3	0.75%	桃色
	8	64	5.11%	8	2.00%	桃色
US-5	9	72	5.75%	8	2.00%	オレンジ色
	10	30	2.40%	3	0.75%	オレンジ色
US-6	11	33	2.64%	3	0.75%	紫褐色
	12	12	0.96%	1	0.25%	紫褐色
US-7	16	16	1.28%	1	0.25%	赤色
US-8	184	14.70%				
合計及び割合		1252	100.00%	401	100.00%	

畜種及び農業用施設区分配色一覧表

区分	配色
肉用牛農家	桃色
養豚農家	青色
養鶏農家	オレンジ色
ため池施設	水色
備考	

地域計画 牛根地区④ 目標地図



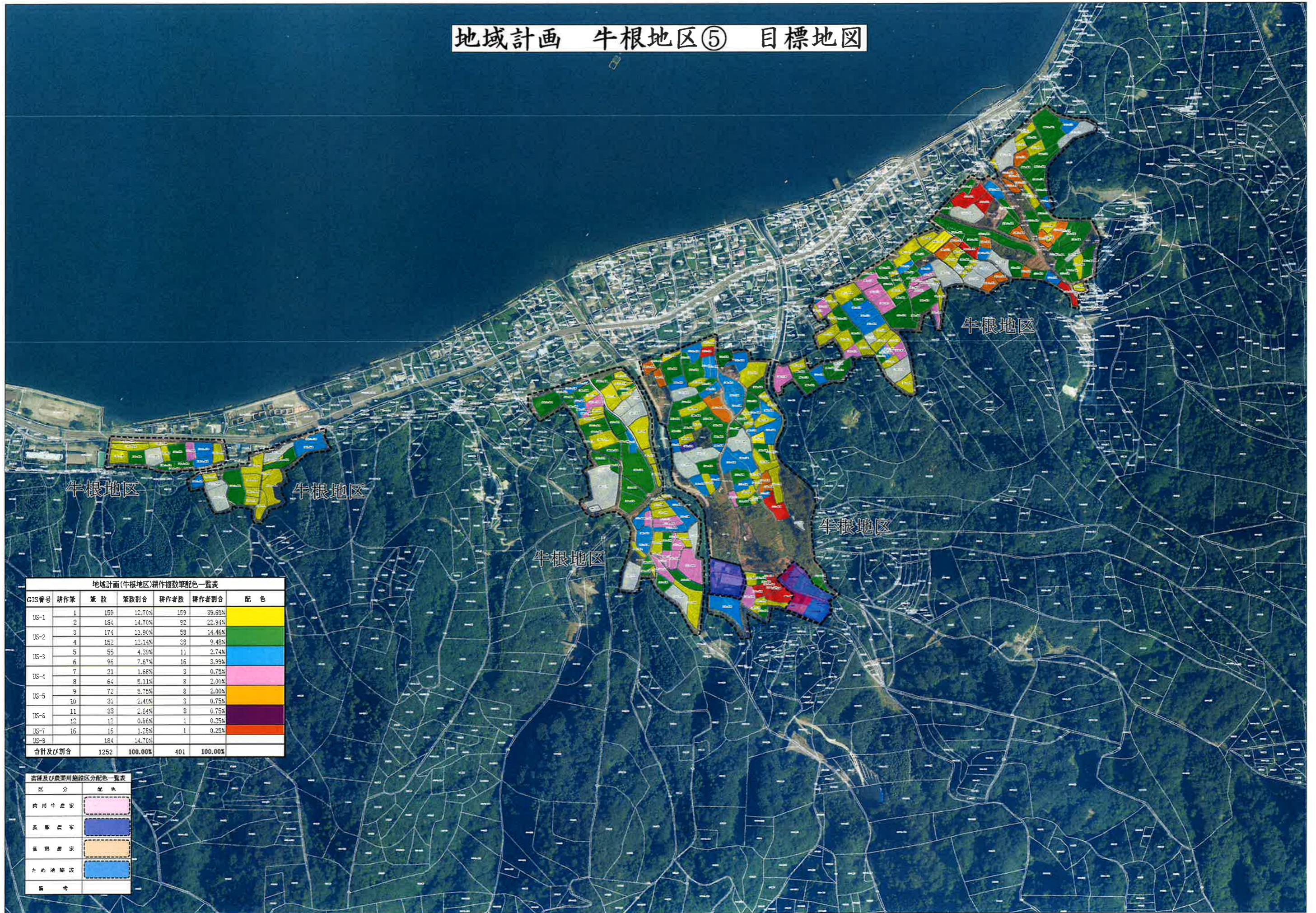
地域計画(牛根地区)耕作複数筆配色一覧表

GIS番号	耕作筆	筆数	筆数割合	耕作者数	耕作者割合	配色
US-1	1	159	12.70%	159	39.65%	黄色
	2	164	14.70%	92	22.94%	黄色
US-2	3	174	15.90%	59	14.46%	緑色
	4	152	13.14%	38	9.48%	緑色
US-3	5	55	4.39%	11	2.74%	青色
	6	96	7.67%	16	3.99%	青色
US-4	7	21	1.68%	3	0.75%	桃色
	8	64	5.11%	8	2.00%	桃色
US-5	9	72	5.75%	8	2.00%	オレンジ色
	10	30	2.40%	3	0.75%	オレンジ色
US-6	11	23	1.84%	3	0.75%	紫色
	12	12	0.96%	1	0.25%	紫色
US-7	13	10	0.79%	1	0.25%	赤色
US-8	14	16	1.28%	1	0.25%	赤色
合計及び割合		1252	100.00%	401	100.00%	

畜種及び農業用施設区分配色一覧表

区分	配色
肉用牛農家	桃色
豚農家	青色
養鶏農家	オレンジ色
ため池施設	青色
備考	

地域計画 牛根地区⑤ 目標地図



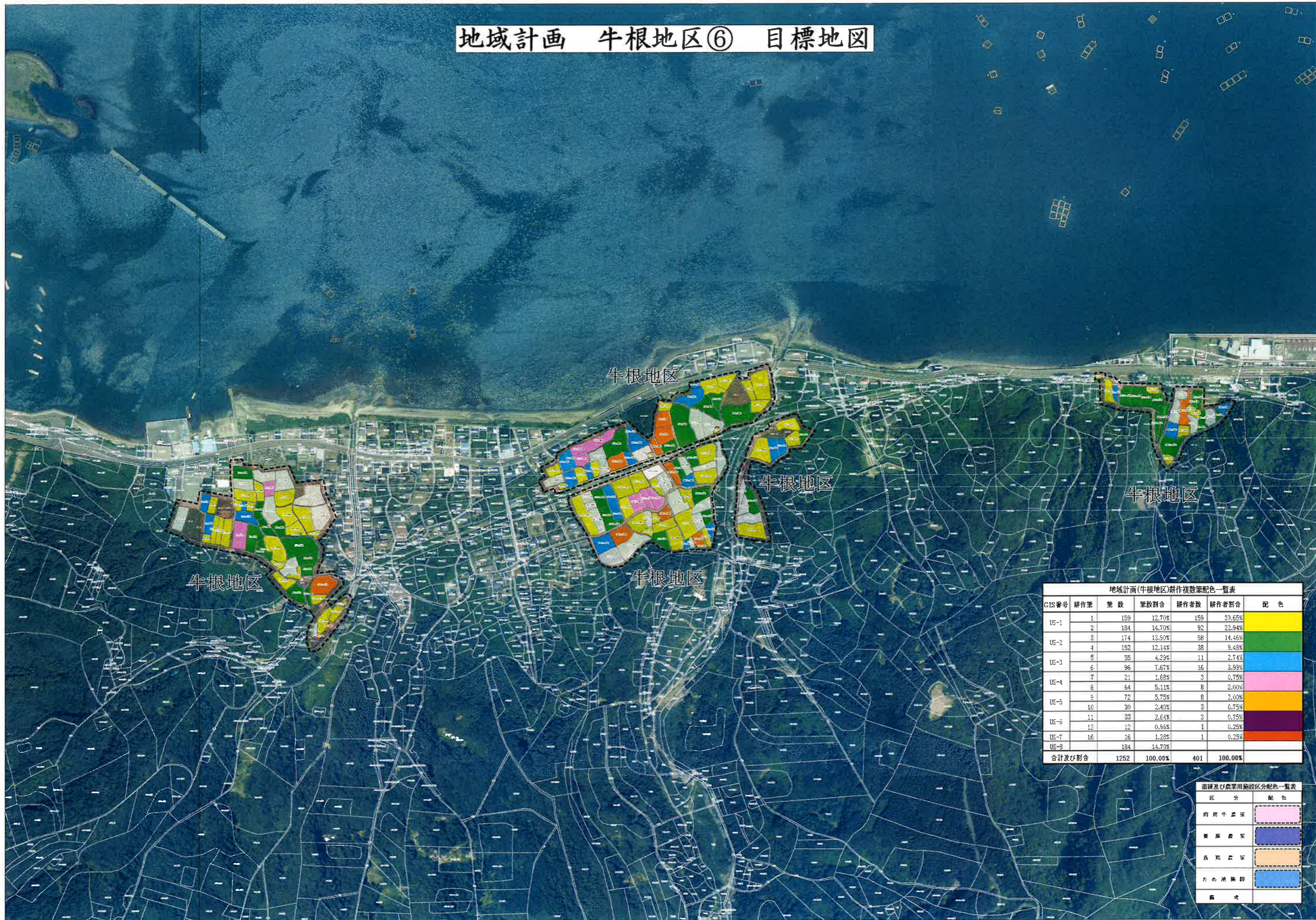
地域計画(牛根地区)耕作複数筆配色一覧表

GIS番号	耕作筆	筆数	筆数割合	耕作者数	耕作者割合	配色
US-1	1	159	12.70%	159	39.65%	黄色
	2	184	14.70%	92	22.94%	
US-2	3	174	13.90%	58	14.46%	緑色
	4	152	12.14%	38	9.48%	
US-3	5	55	4.39%	11	2.74%	青色
	6	96	7.67%	16	3.99%	
US-4	7	21	1.68%	3	0.75%	ピンク色
	8	64	5.11%	8	2.00%	
US-5	9	72	5.75%	8	2.00%	オレンジ色
	10	30	2.40%	3	0.75%	
US-6	11	23	1.84%	3	0.75%	紫色
	12	12	0.96%	1	0.25%	
US-7	16	16	1.28%	1	0.25%	赤色
US-8	184	14.70%				灰色
合計及び割合		1252	100.00%	401	100.00%	

畜種及び農業用施設区分配色一覧表

区分	配色
肉用牛農家	黄色
豚豚農家	青色
養鶏農家	オレンジ色
ため池施設	藍色
備考	

地域計画 牛根地区⑥ 目標地図



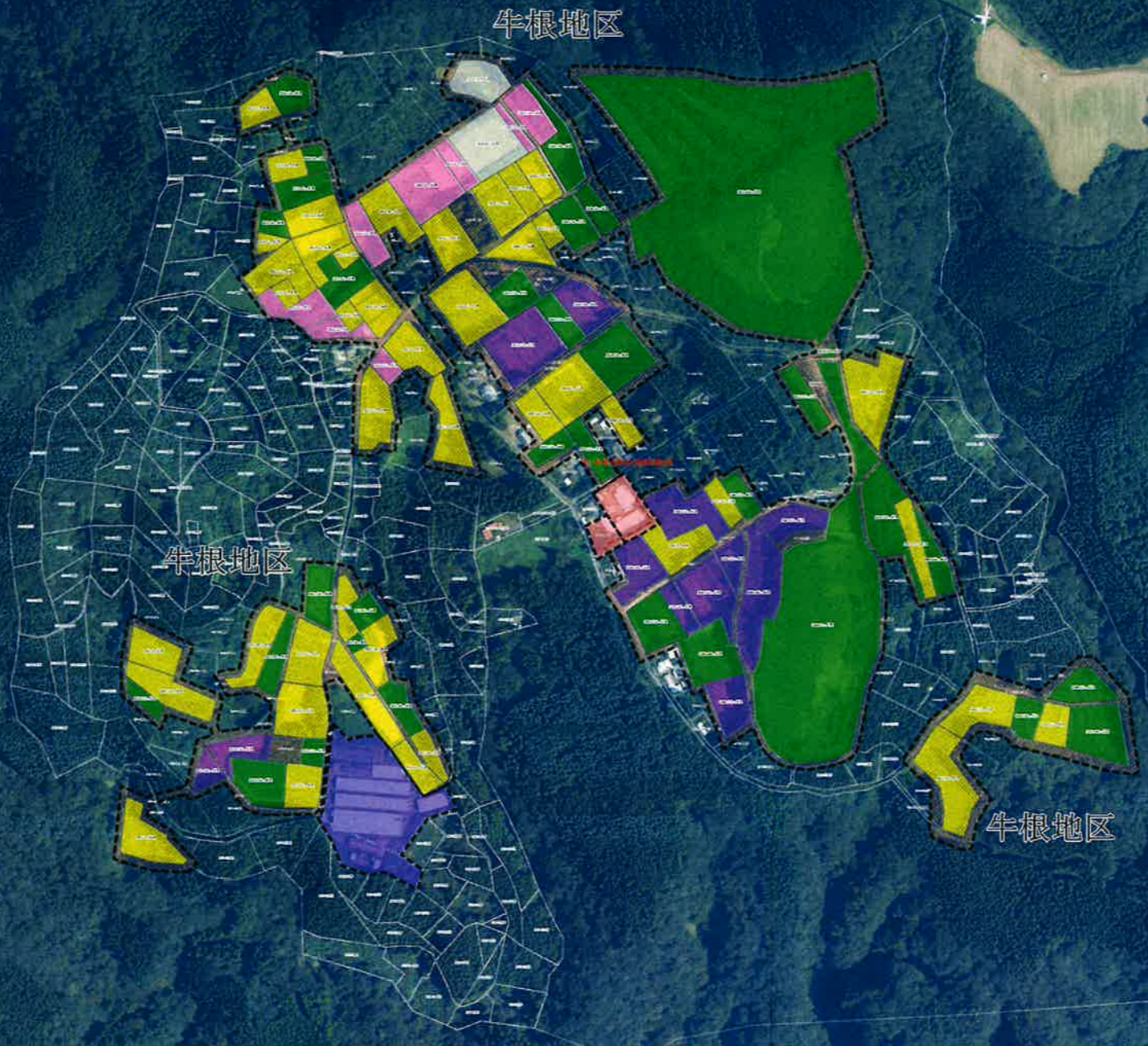
地域計画(牛根地区)耕作複数筆配色一覧表

GIS番号	耕作筆	筆数	筆数割合	耕作者数	耕作者割合	配色
US-1	1	159	12.70%	159	33.65%	黄色
	2	184	14.70%	92	22.94%	
US-2	3	174	13.90%	58	14.46%	緑色
	4	152	12.14%	38	9.48%	
US-3	5	55	4.39%	11	2.74%	青色
	6	96	7.67%	16	3.93%	
US-4	7	21	1.68%	3	0.75%	桃色
	8	64	5.11%	8	2.00%	
US-5	9	72	5.75%	8	2.00%	オレンジ色
	10	30	2.40%	3	0.75%	
US-6	11	33	2.64%	3	0.75%	紫色
	12	12	0.96%	1	0.25%	
US-7	16	16	1.28%	1	0.25%	赤色
US-8		184	14.70%			無色
合計及び割合		1252	100.00%	401	100.00%	

畜種及び農業用施設区分配色一覧表

区分	配色
内用牛農家	桃色
養豚農家	青色
養鶏農家	オレンジ色
ため池施設	青色
備考	

地域計画 牛根地区⑦ 目標地図



地域計画(牛根地区)耕作複数筆配色一覧表

GIS番号	耕作筆	筆数	筆数割合	耕作者数	耕作者割合	配色
US-1	1	159	12.70%	159	39.65%	黄色
	2	184	14.70%	92	22.94%	
US-2	3	174	13.90%	58	14.46%	緑色
	4	152	12.14%	36	9.43%	
US-3	5	55	4.39%	11	2.74%	青色
	6	96	7.67%	16	3.99%	
US-4	7	21	1.68%	3	0.75%	ピンク色
	8	64	5.11%	8	2.00%	
US-5	9	72	5.75%	8	2.00%	オレンジ色
	10	30	2.40%	3	0.75%	
US-6	11	33	2.64%	3	0.75%	紫
	12	12	0.96%	1	0.25%	
US-7	15	16	1.28%	1	0.25%	赤
US-8		184	14.70%			
合計及び割合		1252	100.00%	401	100.00%	

畜種及び農業用施設区分配色一覧表

区分	配色
肉用牛農家	ピンク色
養豚農家	青色
豚飼農家	オレンジ色
ため池施設	青色
備考	