

地域計画

策定年月日	令和7年3月31日
更新年月日	令和8年3月31日 (第1回)
目標年度	令和15年度
市町村名 (市町村コード)	垂水市 46214
地域名 (地域内農業集落名)	上野台地地区 (浜平の一部、本城の一部、高城の一部、柘原の一部)

注:「地域名」欄には、協議の場が設けられた区域を記載し、農林業センサスの農業集落名を記載してください。

1 地域における農業の将来の在り方

(1) 地域計画の区域の状況

区域内の農用地等面積(農業上の利用が行われる農用地等の区域)	242.902 ha
① 農業振興地域のうち農用地区域内の農地面積	241.055 ha
② 田の面積	0.000 ha
③ 畑の面積(果樹、茶等を含む)	242.902 ha
④ 区域内において、規模縮小などの意向のある農地面積の合計	0.000 ha
⑤ 区域内において、今後農業を担う者が引き受ける意向のある農地面積の合計	0.000 ha
(参考) 区域内における〇才以上の農業者の農地面積の合計	ha
うち後継者不在の農業者の農地面積の合計	ha
(備考)	

注1:①については、農業振興地域担当部局と調整の上、記載してください。
 2:②及び③については、農業委員会の農地台帳の面積(現況地目)に基づき記載してください。
 3:④については、規模縮小又は離農の意向のある農地面積を記載してください。
 4:⑤については、区域内に特定することができない場合には、引き受ける意向のあるすべての農地面積を記載の上、備考欄にその旨記載してください。
 5:(参考)の区域内における〇才以上の農業者の農地面積等については、できる限り記載するように努めてください。
 6:「区域内の農用地等面積」に遊休農地が含まれている場合には、備考欄にその面積を記載してください。

(2) 地域農業の現状及び課題

さやいんげん、きぬさやえんどう、メロン、柑橘類、さつまいも・じゃがいも、飼料作物等を栽培している。今後農業を担う者等(担い手(効率的安定的な経営)、多様な経営体、受託を受けて農作業を行う者)が引き受ける意向のある耕作面積より、後継者未定の農業者の耕作面積の方が多く、新たな農地の受け手の確保が必要となる。
--

(3) 地域における農業の将来の在り方(作物の生産や栽培方法については、必須記載事項)

地域内が全て中山間地であり、大規模な基盤整備は困難であることから、地域の主要作物であるさやいんげん、きぬさやえんどう等の栽培を維持し、農業後継者や地域内の担い手への集約が難しい場合には、新規就農者を受け入れ、有機農業の導入も検討する。集約化を進め、地域外から希望する認定農業者や認定新規就農者を積極的に受入れ、また、認定新規就農者以外の新規就農者等の受け入れも検討する。地域内では畜産業も営まれているため、後継者の育成や施設の維持に努める。
--

2 農業の将来の在り方に向けた農用地の効率的かつ総合的な利用に関する目標

(1) 農用地の効率的かつ総合的な利用に関する方針			
担い手(認定農業者、認定新規就農者)への農地の集積・集約化を中心に農地バンクへの貸付けを進め、担い手の現状の農作業に支障が生じない範囲で、農業を担う者等(担い手(効率的安定的な経営)、多様な経営体、受託を受けて農作業を行う者)による農地利用を進める。			
(2) 担い手(効率的かつ安定的な経営を営む者)に対する農用地の集積に関する目標			
現状の集積率	17.975 %	将来の目標とする集積率	20.276 %
(3) 農用地の集団化(集約化)に関する目標			
担い手不足により農地の集約化が進んでいないことから、認定新規就農者の確保・育成に努め、並行して地域外の担い手受け入れに努める。			

5 農業支援サービス事業者一覧(任意記載事項)

番号	事業体名 (氏名・名称)	作業内容	対象品目

6 目標地図(別添のとおり)

7 基盤法第22条の3(地域計画に係る提案の特例)を活用する場合には、以下を記載してください。

農用地所有者等数(人)		うち計画同意者数(人・%)	
-------------	--	---------------	--

注1:「農用地所有者等」欄には、区域内の農用地等の所有者、賃借人等の使用収益権者の数を記載してください。

注2:「うち計画同意者数」欄には、同意者数を記載してください。

注3:提案する地区の対象となる範囲を目標地図に明記してください。

(留意事項)

農業を担う者を位置付ける際、これらの者の氏名が含まれた地域計画について、法令に基づく手続として、本人の同意なく、関係者の意見聴取や、地域計画の案の縦覧、地域計画の公告を行うことができますが、個人情報を保有するに当たっては、利用目的をできる限り特定し、本人から直接書面に記録された個人情報を取得するときは、あらかじめ、本人に対し、その利用目的を明示してください。

また、市町村の公報への掲載等とは別に、インターネットの利用により関係者以外の不特定多数に対して情報を提供する場合は、氏名を削除するなど配慮してください。

必要に応じて区域内の農用地の一覧を参考として添付してください。

4 地域内の農業を担う者一覧(目標地図に位置付ける者)

属性	農業を担う者 (氏名・名称)	現状			10年後 (目標年度:令和 15 年度)				
		経営作目等	経営面積	作業受託面積	経営作目等	経営面積	作業受託面積	目標地図上の表示	備考
1	利用者	園芸、果樹等	0.101 ha	0 ha	園芸、果樹等	0.1013 ha	0 ha	UE-1	
2	利用者	園芸、果樹等	0.099 ha	0 ha	園芸、果樹等	0.099 ha	0 ha	UE-1	
3	利用者	園芸、果樹等	0.132 ha	0 ha	園芸、果樹等	0.132 ha	0 ha	UE-1	
4	利用者	園芸、果樹等	0.059 ha	0 ha	園芸、果樹等	0.059 ha	0 ha	UE-1	
5	利用者	園芸、果樹等	0.187 ha	0 ha	園芸、果樹等	0.187 ha	0 ha	UE-1	
6	利用者	園芸、果樹等	0.541 ha	0 ha	園芸、果樹等	0.541 ha	0 ha	UE-1	
7	利用者	園芸、果樹等	0.033 ha	0 ha	園芸、果樹等	0.033 ha	0 ha	UE-1	
8	利用者	園芸、果樹等	0.290 ha	0 ha	園芸、果樹等	0.290 ha	0 ha	UE-1	
9	利用者	園芸、果樹等	0.067 ha	0 ha	園芸、果樹等	0.067 ha	0 ha	UE-1	
10	利用者	園芸、果樹等	0.176 ha	0 ha	園芸、果樹等	0.176 ha	0 ha	UE-1	
11	利用者	園芸、果樹等	0.056 ha	0 ha	園芸、果樹等	0.056 ha	0 ha	UE-1	
12	認就	園芸、果樹等	0.029 ha	0 ha	園芸、果樹等	0.029 ha	0 ha	UE-1	
13	利用者	園芸、果樹等	0.139 ha	0 ha	園芸、果樹等	0.139 ha	0 ha	UE-1	
14	利用者	園芸、果樹等	0.102 ha	0 ha	園芸、果樹等	0.102 ha	0 ha	UE-1	
15	利用者	園芸、果樹等	0.063 ha	0 ha	園芸、果樹等	0.063 ha	0 ha	UE-1	
16	利用者	園芸、果樹等	0.116 ha	0 ha	園芸、果樹等	0.116 ha	0 ha	UE-1	
17	認農	園芸、果樹等	0.105 ha	0 ha	園芸、果樹等	0.105 ha	0 ha	UE-1	
18	利用者	園芸、果樹等	0.005 ha	0 ha	園芸、果樹等	0.005 ha	0 ha	UE-1	
19	認農法	園芸、果樹等	0.011 ha	0 ha	園芸、果樹等	0.011 ha	0 ha	UE-1	
20	利用者	園芸、果樹等	0.042 ha	0 ha	園芸、果樹等	0.042 ha	0 ha	UE-1	
21	利用者	園芸、果樹等	0.060 ha	0 ha	園芸、果樹等	0.060 ha	0 ha	UE-1	
22	認農	園芸、果樹等	0.041 ha	0 ha	園芸、果樹等	0.041 ha	0 ha	UE-1	
23	利用者	園芸、果樹等	0.051 ha	0 ha	園芸、果樹等	0.051 ha	0 ha	UE-1	
24	利用者	園芸、果樹等	0.105 ha	0 ha	園芸、果樹等	0.105 ha	0 ha	UE-1	
25	利用者	園芸、果樹等	0.356 ha	0 ha	園芸、果樹等	0.356 ha	0 ha	UE-1	
26	利用者	園芸、果樹等	0.117 ha	0 ha	園芸、果樹等	0.117 ha	0 ha	UE-1	
27	利用者	園芸、果樹等	0.066 ha	0 ha	園芸、果樹等	0.066 ha	0 ha	UE-1	
28	利用者	園芸、果樹等	0.331 ha	0 ha	園芸、果樹等	0.331 ha	0 ha	UE-1	
29	利用者	園芸、果樹等	0.079 ha	0 ha	園芸、果樹等	0.079 ha	0 ha	UE-1	
30	利用者	園芸、果樹等	0.133 ha	0 ha	園芸、果樹等	0.133 ha	0 ha	UE-1	
31	利用者	園芸、果樹等	0.205 ha	0 ha	園芸、果樹等	0.205 ha	0 ha	UE-1	
32	利用者	園芸、果樹等	0.043 ha	0 ha	園芸、果樹等	0.043 ha	0 ha	UE-1	
33	利用者	園芸、果樹等	0.062 ha	0 ha	園芸、果樹等	0.062 ha	0 ha	UE-1	
34	利用者	園芸、果樹等	0.292 ha	0 ha	園芸、果樹等	0.292 ha	0 ha	UE-1	
35	利用者	園芸、果樹等	0.094 ha	0 ha	園芸、果樹等	0.094 ha	0 ha	UE-1	
36	利用者	園芸、果樹等	0.100 ha	0 ha	園芸、果樹等	0.100 ha	0 ha	UE-1	
37	利用者	園芸、果樹等	0.112 ha	0 ha	園芸、果樹等	0.112 ha	0 ha	UE-1	
38	利用者	園芸、果樹等	0.096 ha	0 ha	園芸、果樹等	0.096 ha	0 ha	UE-1	
39	利用者	園芸、果樹等	0.120 ha	0 ha	園芸、果樹等	0.120 ha	0 ha	UE-1	
40	利用者	園芸、果樹等	0.557 ha	0 ha	園芸、果樹等	0.557 ha	0 ha	UE-1	
41	利用者	園芸、果樹等	0.526 ha	0 ha	園芸、果樹等	0.526 ha	0 ha	UE-1	
42	利用者	園芸、果樹等	0.104 ha	0 ha	園芸、果樹等	0.104 ha	0 ha	UE-1	
43	利用者	園芸、果樹等	0.353 ha	0 ha	園芸、果樹等	0.353 ha	0 ha	UE-1	
44	利用者	園芸、果樹等	0.136 ha	0 ha	園芸、果樹等	0.136 ha	0 ha	UE-1	
45	利用者	園芸、果樹等	0.098 ha	0 ha	園芸、果樹等	0.098 ha	0 ha	UE-1	
46	認就	園芸、果樹等	0.062 ha	0 ha	園芸、果樹等	0.062 ha	0 ha	UE-1	
47	利用者	園芸、果樹等	0.262 ha	0 ha	園芸、果樹等	0.262 ha	0 ha	UE-1	
48	利用者	園芸、果樹等	0.238 ha	0 ha	園芸、果樹等	0.238 ha	0 ha	UE-1	
49	利用者	園芸、果樹等	0.042 ha	0 ha	園芸、果樹等	0.042 ha	0 ha	UE-1	
50	利用者	園芸、果樹等	0.062 ha	0 ha	園芸、果樹等	0.062 ha	0 ha	UE-1	
51	利用者	園芸、果樹等	0.109 ha	0 ha	園芸、果樹等	0.109 ha	0 ha	UE-1	
52	到達	園芸、果樹等	0.110 ha	0 ha	園芸、果樹等	0.110 ha	0 ha	UE-1	
53	利用者	園芸、果樹等	0.163 ha	0 ha	園芸、果樹等	0.163 ha	0 ha	UE-1	
54	利用者	園芸、果樹等	0.330 ha	0 ha	園芸、果樹等	0.330 ha	0 ha	UE-1	
55	利用者	園芸、果樹等	0.064 ha	0 ha	園芸、果樹等	0.064 ha	0 ha	UE-1	
56	認農法	園芸、果樹等	0.065 ha	0 ha	園芸、果樹等	0.065 ha	0 ha	UE-1	
57	利用者	園芸、果樹等	0.081 ha	0 ha	園芸、果樹等	0.081 ha	0 ha	UE-1	
58	利用者	園芸、果樹等	0.116 ha	0 ha	園芸、果樹等	0.116 ha	0 ha	UE-1	
59	利用者	園芸、果樹等	0.163 ha	0 ha	園芸、果樹等	0.163 ha	0 ha	UE-1	
60	利用者	園芸、果樹等	0.377 ha	0 ha	園芸、果樹等	0.377 ha	0 ha	UE-1	
61	利用者	園芸、果樹等	0.129 ha	0 ha	園芸、果樹等	0.129 ha	0 ha	UE-1	
62	利用者	園芸、果樹等	0.429 ha	0 ha	園芸、果樹等	0.429 ha	0 ha	UE-1	
63	利用者	園芸、果樹等	0.109 ha	0 ha	園芸、果樹等	0.109 ha	0 ha	UE-1	
64	利用者	園芸、果樹等	0.108 ha	0 ha	園芸、果樹等	0.108 ha	0 ha	UE-1	

795	利用者	園芸、果樹等	0.109 ha	0 ha	園芸、果樹等	0.109 ha	0 ha	UE-1
796	利用者	園芸、果樹等	0.158 ha	0 ha	園芸、果樹等	0.158 ha	0 ha	UE-1
797	利用者	園芸、果樹等	0.362 ha	0 ha	園芸、果樹等	0.362 ha	0 ha	UE-1
798	認就	園芸、果樹等	0.084 ha	0 ha	園芸、果樹等	0.084 ha	0 ha	UE-1
799	利用者	園芸、果樹等	0.046 ha	0 ha	園芸、果樹等	0.046 ha	0 ha	UE-1
800	利用者	園芸、果樹等	0.085 ha	0 ha	園芸、果樹等	0.085 ha	0 ha	UE-1
801	利用者	園芸、果樹等	0.084 ha	0 ha	園芸、果樹等	0.084 ha	0 ha	UE-1
802	認農	園芸、果樹等	0.095 ha	0 ha	園芸、果樹等	0.095 ha	0 ha	UE-1
803	利用者	園芸、果樹等	0.059 ha	0 ha	園芸、果樹等	0.059 ha	0 ha	UE-1
804	認農	園芸、果樹等	0.037 ha	0 ha	園芸、果樹等	0.037 ha	0 ha	UE-1
805	利用者	園芸、果樹等	0.127 ha	0 ha	園芸、果樹等	0.127 ha	0 ha	UE-1
806	利用者	園芸、果樹等	0.527 ha	0 ha	園芸、果樹等	0.527 ha	0 ha	UE-1
807	利用者	園芸、果樹等	0.172 ha	0 ha	園芸、果樹等	0.172 ha	0 ha	UE-1
808	利用者	園芸、果樹等	0.508 ha	0 ha	園芸、果樹等	0.508 ha	0 ha	UE-1
809	利用者	園芸、果樹等	0.091 ha	0 ha	園芸、果樹等	0.091 ha	0 ha	UE-1
810	利用者	園芸、果樹等	0.054 ha	0 ha	園芸、果樹等	0.054 ha	0 ha	UE-1
811	利用者	園芸、果樹等	0.074 ha	0 ha	園芸、果樹等	0.074 ha	0 ha	UE-1
812	利用者	園芸、果樹等	0.051 ha	0 ha	園芸、果樹等	0.051 ha	0 ha	UE-1
813	利用者	園芸、果樹等	0.168 ha	0 ha	園芸、果樹等	0.168 ha	0 ha	UE-1
814	利用者	園芸、果樹等	0.113 ha	0 ha	園芸、果樹等	0.113 ha	0 ha	UE-1
815	利用者	園芸、果樹等	0.151 ha	0 ha	園芸、果樹等	0.151 ha	0 ha	UE-1
816	認農法	園芸、果樹等	0.058 ha	0 ha	園芸、果樹等	0.058 ha	0 ha	UE-1
817	利用者	園芸、果樹等	0.031 ha	0 ha	園芸、果樹等	0.031 ha	0 ha	UE-1
818	利用者	園芸、果樹等	0.074 ha	0 ha	園芸、果樹等	0.074 ha	0 ha	UE-1
819	利用者	園芸、果樹等	0.146 ha	0 ha	園芸、果樹等	0.146 ha	0 ha	UE-1
820	利用者	園芸、果樹等	0.084 ha	0 ha	園芸、果樹等	0.084 ha	0 ha	UE-1
821	利用者	園芸、果樹等	0.100 ha	0 ha	園芸、果樹等	0.100 ha	0 ha	UE-1
822	認農法	園芸、果樹等	0.189 ha	0 ha	園芸、果樹等	0.189 ha	0 ha	UE-1
823	認農法	園芸、果樹等	0.301 ha	0 ha	園芸、果樹等	0.301 ha	0 ha	UE-1
824	利用者	園芸、果樹等	0.316 ha	0 ha	園芸、果樹等	0.316 ha	0 ha	UE-1
825	利用者	園芸、果樹等	0.219 ha	0 ha	園芸、果樹等	0.219 ha	0 ha	UE-1
826	利用者	園芸、果樹等	0.068 ha	0 ha	園芸、果樹等	0.068 ha	0 ha	UE-1
827	利用者	園芸、果樹等	0.062 ha	0 ha	園芸、果樹等	0.062 ha	0 ha	UE-1
828	認農法	園芸、果樹等	0.297 ha	0 ha		ha	ha	
829	利用者	園芸、果樹等	0.369 ha	0 ha	園芸、果樹等	0.369 ha	0 ha	UE-2
830	利用者	園芸、果樹等	0.195 ha	0 ha		ha	ha	
831	利用者	園芸、果樹等	0.051 ha	0 ha		ha	ha	
832	利用者	園芸、果樹等	7.109 ha	0 ha	園芸、果樹等	7.109 ha	0 ha	UE-9
833	利用者	園芸、果樹等	5.385 ha	0 ha	園芸、果樹等	5.385 ha	0 ha	UE-7
834	利用者	園芸、果樹等	0.048 ha	0 ha		ha	ha	
835	利用者	園芸、果樹等	0.183 ha	0 ha		ha	ha	
836	利用者	園芸、果樹等	0.348 ha	0 ha		ha	ha	
837	利用者	園芸、果樹等	0.225 ha	0 ha		ha	ha	
838	利用者	園芸、果樹等	0.146 ha	0 ha		ha	ha	
839	利用者	園芸、果樹等	0.068 ha	0 ha		ha	ha	
840	利用者	園芸、果樹等	0.157 ha	0 ha	園芸、果樹等	0.157 ha	0 ha	UE-1
841	認農法	園芸、果樹等	0.998 ha	0 ha	園芸、果樹等	0.998 ha	0 ha	UE-2
842	認農法	園芸、果樹等	0.170 ha	0 ha	園芸、果樹等	0.170 ha	0 ha	UE-1
843	利用者	園芸、果樹等	4.826 ha	0 ha	園芸、果樹等	4.826 ha	0 ha	UE-6
844	利用者	園芸、果樹等	0.128 ha	0 ha		ha	ha	
845	利用者	園芸、果樹等	0.067 ha	0 ha		ha	ha	
846	利用者	園芸、果樹等	0.501 ha	0 ha		ha	ha	
847	到達	園芸、果樹等	1.018 ha	0 ha	園芸、果樹等	1.018 ha	0 ha	UE-3
848	利用者	園芸、果樹等	0.148 ha	0 ha		ha	ha	
849	利用者	園芸、果樹等	4.277 ha	0 ha	園芸、果樹等	4.277 ha	0 ha	UE-6
850	利用者	園芸、果樹等	2.006 ha	0 ha	園芸、果樹等	2.006 ha	0 ha	UE-4
851	認農法	園芸、果樹等	0.057 ha	0 ha		ha	ha	
852	利用者	園芸、果樹等	0.077 ha	0 ha	園芸、果樹等	0.077 ha	0 ha	UE-1
853	利用者	園芸、果樹等	6.072 ha	0 ha	園芸、果樹等	6.072 ha	0 ha	UE-8
854	利用者	園芸、果樹等	0.045 ha	0 ha		ha	ha	
855	認就	園芸、果樹等	0.181 ha	0 ha		ha	ha	
856	認就	園芸、果樹等	0.209 ha	0 ha		ha	ha	
857	利用者	園芸、果樹等	0.519 ha	0 ha		ha	ha	
858	利用者	園芸、果樹等	0.094 ha	0 ha		ha	ha	
859	認農法	園芸、果樹等	0.245 ha	0 ha	園芸、果樹等	0.245 ha	0 ha	UE-1
860	認就	園芸、果樹等	0.685 ha	0 ha	園芸、果樹等	0.685 ha	0 ha	UE-2
861	利用者	園芸、果樹等	0.818 ha	0 ha	園芸、果樹等	0.818 ha	0 ha	UE-2
862	利用者	園芸、果樹等	0.087 ha	0 ha		ha	ha	
863	利用者	園芸、果樹等	0.486 ha	0 ha	園芸、果樹等	0.486 ha	0 ha	UE-2
864	利用者	園芸、果樹等	8.689 ha	0 ha	園芸、果樹等	8.689 ha	0 ha	UE-8
865	認農法	園芸、果樹等	0.177 ha	0 ha		ha	ha	
866	利用者	園芸、果樹等	0.207 ha	0 ha		ha	ha	
867	利用者	園芸、果樹等	0.019 ha	0 ha		ha	ha	

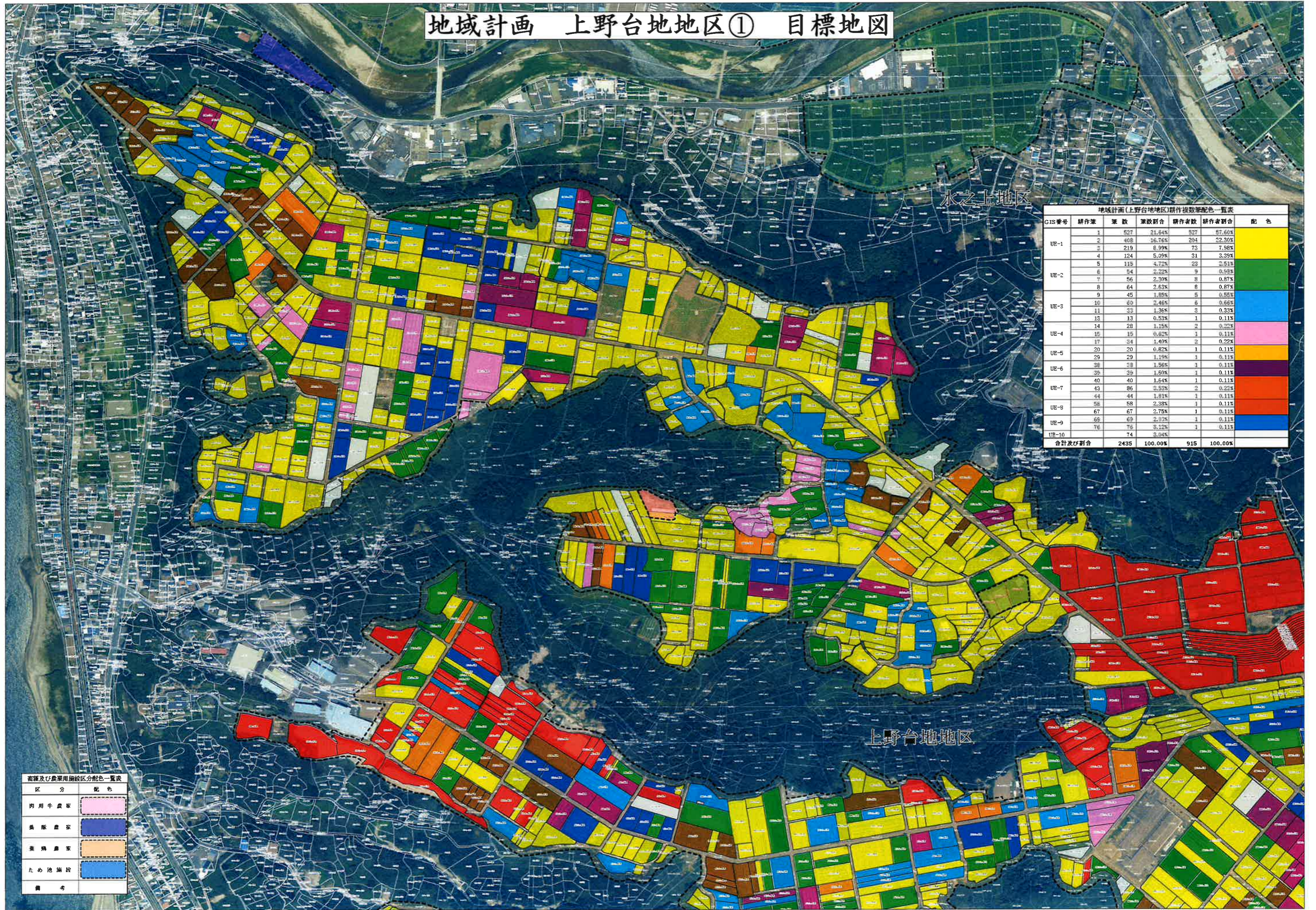
868	利用者		園芸、果樹等	0.103 ha	0 ha		ha	ha		
869	利用者		園芸、果樹等	0.139 ha	0 ha	園芸、果樹等	0.139 ha	0 ha	UE-1	
870	利用者		園芸、果樹等	0.040 ha	0 ha		ha	ha		
871	利用者		園芸、果樹等	0.250 ha	0 ha		ha	ha		
872	利用者		園芸、果樹等	0.454 ha	0 ha		ha	ha		
873	利用者		園芸、果樹等	0.330 ha	0 ha		ha	ha		
874	利用者		園芸、果樹等	0.412 ha	0 ha		ha	ha		
875	利用者		園芸、果樹等	0.393 ha	0 ha	園芸、果樹等	0.393 ha	0 ha	UE-2	
876	利用者		園芸、果樹等	0.698 ha	0 ha	園芸、果樹等	0.698 ha	0 ha	UE-2	
877	利用者		園芸、果樹等	0.503 ha	0 ha	園芸、果樹等	0.503 ha	0 ha	UE-2	
878	利用者		園芸、果樹等	0.503 ha	0 ha	園芸、果樹等	0.503 ha	0 ha	UE-2	
879	利用者		園芸、果樹等	0.407 ha	0 ha	園芸、果樹等	0.407 ha	0 ha	UE-2	
880	利用者		園芸、果樹等	0.448 ha	0 ha	園芸、果樹等	0.448 ha	0 ha	UE-2	
881	利用者		園芸、果樹等	0.606 ha	0 ha	園芸、果樹等	0.606 ha	0 ha	UE-2	
882	利用者		園芸、果樹等	0.719 ha	0 ha	園芸、果樹等	0.719 ha	0 ha	UE-2	
883	利用者		園芸、果樹等	0.797 ha	0 ha	園芸、果樹等	0.797 ha	0 ha	UE-2	
884	利用者		園芸、果樹等	0.378 ha	0 ha	園芸、果樹等	0.378 ha	0 ha	UE-2	
885	認農法		園芸、果樹等	0.464 ha	0 ha	園芸、果樹等	0.464 ha	0 ha	UE-2	
886	利用者		園芸、果樹等	0.464 ha	0 ha	園芸、果樹等	0.464 ha	0 ha	UE-2	
887	利用者		園芸、果樹等	0.424 ha	0 ha	園芸、果樹等	0.424 ha	0 ha	UE-2	
888	利用者		園芸、果樹等	0.648 ha	0 ha	園芸、果樹等	0.648 ha	0 ha	UE-2	
889	利用者		園芸、果樹等	0.294 ha	0 ha	園芸、果樹等	0.294 ha	0 ha	UE-2	
890	利用者		園芸、果樹等	1.127 ha	0 ha	園芸、果樹等	1.127 ha	0 ha	UE-2	
891	利用者		園芸、果樹等	0.323 ha	0 ha	園芸、果樹等	0.323 ha	0 ha	UE-2	
892	利用者		園芸、果樹等	0.802 ha	0 ha	園芸、果樹等	0.802 ha	0 ha	UE-2	
893	利用者		園芸、果樹等	0.783 ha	0 ha	園芸、果樹等	0.783 ha	0 ha	UE-2	
894	利用者		園芸、果樹等	0.168 ha	0 ha	園芸、果樹等	0.168 ha	0 ha	UE-2	
895	利用者		園芸、果樹等	0.546 ha	0 ha	園芸、果樹等	0.546 ha	0 ha	UE-2	
896	認農		園芸、果樹等	0.530 ha	0 ha	園芸、果樹等	0.530 ha	0 ha	UE-2	
897	利用者		園芸、果樹等	0.064 ha	0 ha	園芸、果樹等	0.064 ha	0 ha	UE-1	
898	利用者		園芸、果樹等	0.344 ha	0 ha	園芸、果樹等	0.344 ha	0 ha	UE-1	
899	利用者		園芸、果樹等	0.255 ha	0 ha	園芸、果樹等	0.255 ha	0 ha	UE-2	
900	利用者		園芸、果樹等	0.786 ha	0 ha	園芸、果樹等	0.786 ha	0 ha	UE-2	
901	利用者		園芸、果樹等	0.693 ha	0 ha	園芸、果樹等	0.693 ha	0 ha	UE-2	
902	利用者		園芸、果樹等	0.629 ha	0 ha	園芸、果樹等	0.629 ha	0 ha	UE-2	
903	認就		園芸、果樹等	0.438 ha	0 ha	園芸、果樹等	0.438 ha	0 ha	UE-2	
904	認就		園芸、果樹等	0.978 ha	0 ha	園芸、果樹等	0.978 ha	0 ha	UE-2	
905	利用者		園芸、果樹等	0.527 ha	0 ha	園芸、果樹等	0.527 ha	0 ha	UE-2	
906	認農法		園芸、果樹等	0.516 ha	0 ha	園芸、果樹等	0.516 ha	0 ha	UE-2	
907	利用者		園芸、果樹等	0.180 ha	0 ha	園芸、果樹等	0.180 ha	0 ha	UE-2	
908	利用者		園芸、果樹等	0.559 ha	0 ha	園芸、果樹等	0.559 ha	0 ha	UE-2	
909	利用者		園芸、果樹等	0.383 ha	0 ha	園芸、果樹等	0.383 ha	0 ha	UE-2	
910	利用者		園芸、果樹等	0.405 ha	0 ha	園芸、果樹等	0.405 ha	0 ha	UE-2	
911	認農		園芸、果樹等	0.587 ha	0 ha	園芸、果樹等	0.587 ha	0 ha	UE-2	
912	利用者		園芸、果樹等	0.459 ha	0 ha	園芸、果樹等	0.459 ha	0 ha	UE-2	
913	認農法		園芸、果樹等	0.520 ha	0 ha	園芸、果樹等	0.520 ha	0 ha	UE-2	
914	認農		園芸、果樹等	1.133 ha	0 ha	園芸、果樹等	1.133 ha	0 ha	UE-2	
915	利用者		園芸、果樹等	1.084 ha	0 ha	園芸、果樹等	1.084 ha	0 ha	UE-2	
916	認農法		園芸、果樹等	0.788 ha	0 ha	園芸、果樹等	0.788 ha	0 ha	UE-2	
917	利用者		園芸、果樹等	0.463 ha	0 ha	園芸、果樹等	0.463 ha	0 ha	UE-2	
918	利用者		園芸、果樹等	0.743 ha	0 ha	園芸、果樹等	0.743 ha	0 ha	UE-2	
919	利用者		園芸、果樹等	1.306 ha	0 ha	園芸、果樹等	1.306 ha	0 ha	UE-3	
920	利用者		園芸、果樹等	0.357 ha	0 ha	園芸、果樹等	0.357 ha	0 ha	UE-2	
921	利用者		園芸、果樹等	0.247 ha	0 ha	園芸、果樹等	0.247 ha	0 ha	UE-1	
922	認農法		園芸、果樹等	1.125 ha	0 ha	園芸、果樹等	1.125 ha	0 ha	UE-3	
923	利用者		園芸、果樹等	1.258 ha	0 ha	園芸、果樹等	1.258 ha	0 ha	UE-3	
924	利用者		園芸、果樹等	1.330 ha	0 ha	園芸、果樹等	1.330 ha	0 ha	UE-3	
925	認農		園芸、果樹等	0.995 ha	0 ha	園芸、果樹等	0.995 ha	0 ha	UE-3	
926	利用者		園芸、果樹等	0.970 ha	0 ha	園芸、果樹等	0.970 ha	0 ha	UE-3	
927	利用者		園芸、果樹等	1.010 ha	0 ha	園芸、果樹等	1.010 ha	0 ha	UE-3	
928	利用者		園芸、果樹等	1.296 ha	0 ha	園芸、果樹等	1.296 ha	0 ha	UE-3	
929	認就		園芸、果樹等	0.712 ha	0 ha	園芸、果樹等	0.712 ha	0 ha	UE-3	
930	利用者		園芸、果樹等	0.921 ha	0 ha	園芸、果樹等	0.921 ha	0 ha	UE-3	
931	利用者		園芸、果樹等	1.533 ha	0 ha	園芸、果樹等	1.533 ha	0 ha	UE-3	
932	利用者		園芸、果樹等	0.696 ha	0 ha	園芸、果樹等	0.696 ha	0 ha	UE-3	
933	利用者		園芸、果樹等	1.090 ha	0 ha	園芸、果樹等	1.090 ha	0 ha	UE-3	
934	認農		園芸、果樹等	0.790 ha	0 ha	園芸、果樹等	0.790 ha	0 ha	UE-3	
935	利用者		園芸、果樹等	0.646 ha	0 ha	園芸、果樹等	0.646 ha	0 ha	UE-4	
936	利用者		園芸、果樹等	0.915 ha	0 ha	園芸、果樹等	0.915 ha	0 ha	UE-4	
937	利用者		園芸、果樹等	1.675 ha	0 ha	園芸、果樹等	1.675 ha	0 ha	UE-4	
938	利用者		園芸、果樹等	1.506 ha	0 ha	園芸、果樹等	1.506 ha	0 ha	UE-4	
939	利用者		園芸、果樹等	2.700 ha	0 ha	園芸、果樹等	2.700 ha	0 ha	UE-5	
940	利用者		園芸、果樹等	3.407 ha	0 ha	園芸、果樹等	3.407 ha	0 ha	UE-5	

941	利用者		園芸、果樹等	5.143 ha	0 ha	園芸、果樹等	5.143 ha	0 ha	UE-6	
942	利用者		園芸、果樹等	4.855 ha	0 ha	園芸、果樹等	4.855 ha	0 ha	UE-6	
943	利用者		園芸、果樹等	8.327 ha	0 ha	園芸、果樹等	8.327 ha	0 ha	UE-7	
944	認農法		園芸、果樹等	9.986 ha	0 ha	園芸、果樹等	9.986 ha	0 ha	UE-9	
945	認農		肉用牛	0.000 ha	0 ha	肉用牛	0.000 ha	0 ha	肉用牛農家	
946	認農		肉用牛	0.000 ha	0 ha	肉用牛	0.000 ha	0 ha	肉用牛農家	
947	認農		肉用牛	0.000 ha	0 ha	肉用牛	0.000 ha	0 ha	肉用牛農家	
948	認農		肉用牛	0.000 ha	0 ha	肉用牛	0.000 ha	0 ha	肉用牛農家	
949	認農		肉用牛	0.000 ha	0 ha	肉用牛	0.000 ha	0 ha	肉用牛農家	
950	認農		肉用牛	0.000 ha	0 ha	肉用牛	0.000 ha	0 ha	肉用牛農家	
951	認農		肉用牛	0.000 ha	0 ha	肉用牛	0.000 ha	0 ha	肉用牛農家	
952	認農法		肉用牛	0.000 ha	0 ha	肉用牛	0.000 ha	0 ha	肉用牛農家	
953	認農		肉用牛	0.000 ha	0 ha	肉用牛	0.000 ha	0 ha	肉用牛農家	

5 農業支援サービス事業者一覧(任意記載事項)

	番号	事業体名 (氏名・名称)	作業内容	対象品目
1				
2				
3				
4				
5				
6				
7				
8				
9				
10				
11				
12				
13				
14				
15				
16				
17				
18				
19				
20				
21				
22				
23				
24				
25				
26				
27				
28				
29				
30				
31				
32				
33				
34				
35				
36				
37				
38				
39				
40				
41				
42				
43				
44				
45				
46				
47				
48				
49				
50				

地域計画 上野台地地区① 目標地図



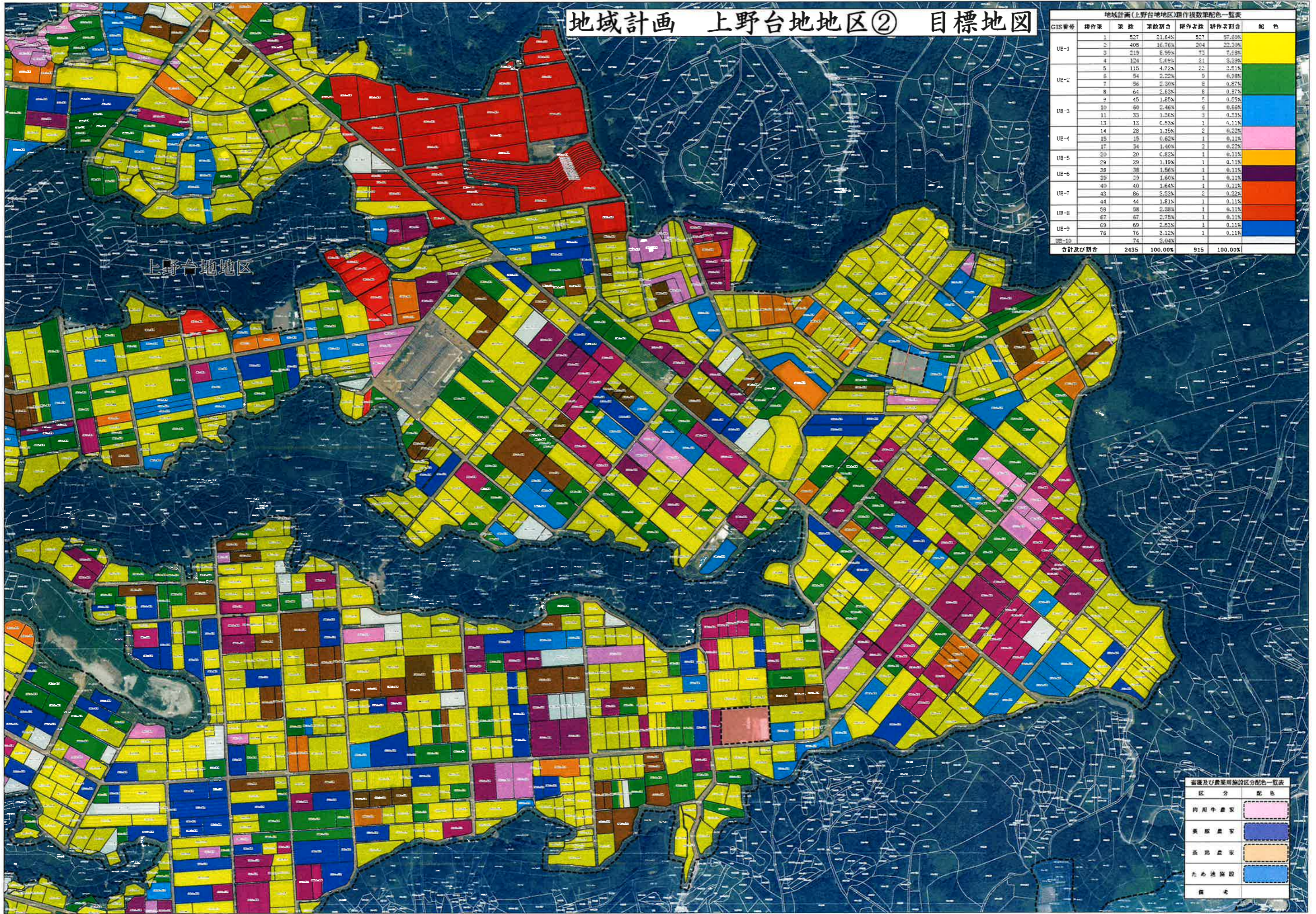
地域計画(上野台地地区)耕作進捗率配色一覧表

CIS番号	耕作筆	筆数	筆数割合	耕作者数	耕作者割合	配色
UE-1	1	527	21.64%	527	57.60%	黄色
	2	408	16.76%	204	22.30%	
	3	219	8.99%	73	7.98%	
	4	124	5.05%	31	3.39%	
	5	115	4.72%	23	2.51%	
UE-2	6	54	2.22%	9	0.98%	緑色
	7	56	2.30%	8	0.87%	
	8	64	2.63%	8	0.87%	
	9	45	1.85%	5	0.55%	
UE-3	10	60	2.46%	6	0.66%	青色
	11	33	1.36%	3	0.33%	
	13	13	0.53%	1	0.11%	
	14	28	1.15%	2	0.22%	
UE-4	15	15	0.62%	1	0.11%	桃色
	17	34	1.40%	2	0.22%	
	20	20	0.82%	1	0.11%	
UE-5	29	29	1.19%	1	0.11%	オレンジ
	36	33	1.36%	1	0.11%	
	38	39	1.60%	1	0.11%	
	40	40	1.64%	1	0.11%	
UE-7	43	96	3.93%	2	0.22%	赤色
	44	44	1.81%	1	0.11%	
	56	58	2.38%	1	0.11%	
UE-8	67	67	2.75%	1	0.11%	赤色
	65	69	2.82%	1	0.11%	
UE-9	76	76	3.12%	1	0.11%	青色
UE-10	74	74	3.04%			
合計及び割合		2435	100.00%	915	100.00%	

高層及び農業用施設区分配色一覧表

区分	配色
肉用牛農家	桃色
養豚農家	青色
養鶏農家	オレンジ
ため池施設	水色
備考	

地域計画 上野台地地区② 目標地図



地域計画(上野台地地区)耕作農数率配色一覧表

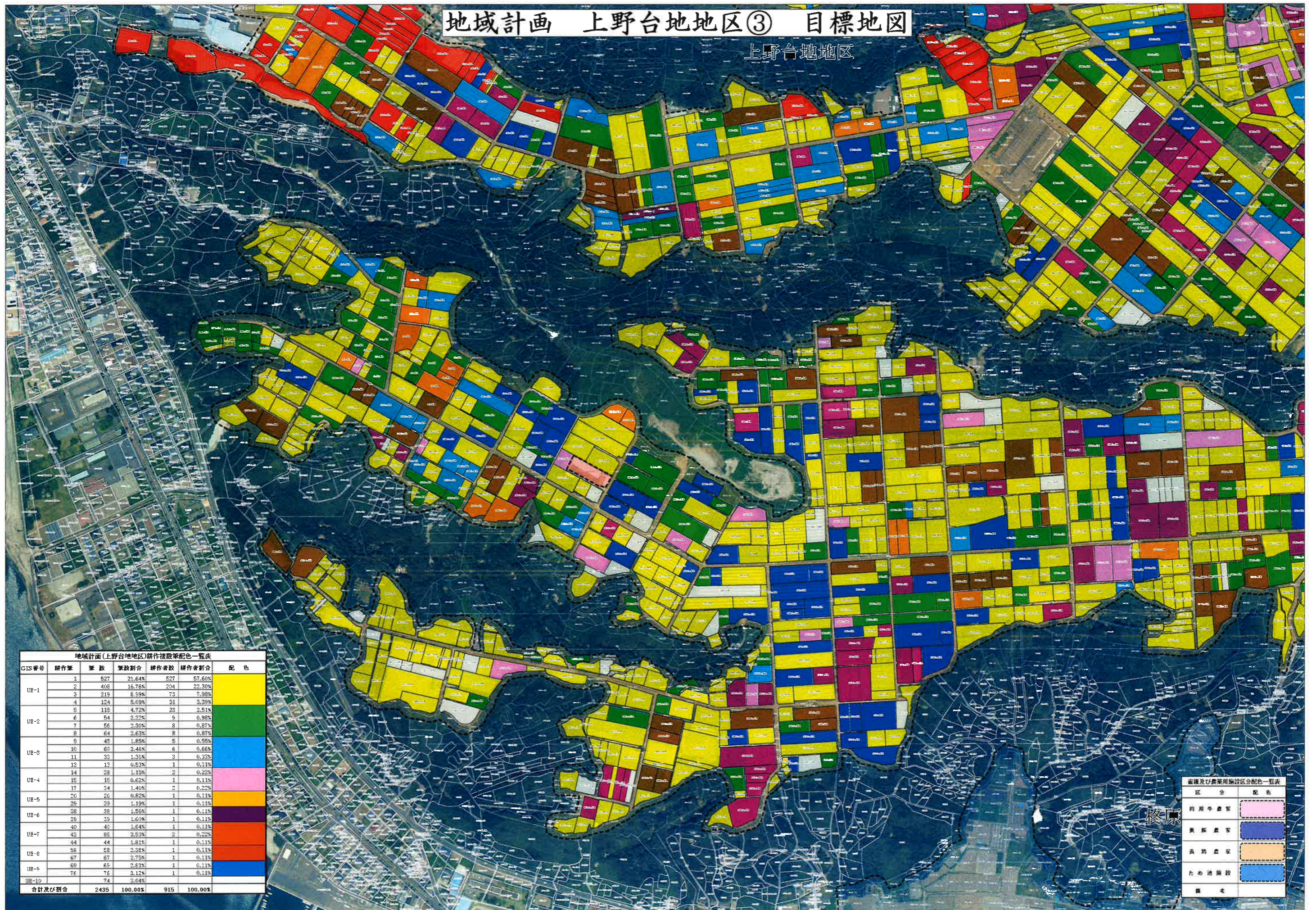
GIS番号	耕作筆	筆数	筆数割合	耕作者数	耕作者割合	配色
UE-1	1	527	21.64%	527	97.89%	Yellow
	2	408	16.76%	204	39.39%	
	3	219	8.99%	73	13.52%	
	4	124	5.09%	31	5.82%	
UE-2	5	116	4.72%	23	4.31%	Green
	6	54	2.22%	9	1.68%	
	7	56	2.30%	8	1.49%	
	8	64	2.63%	8	1.49%	
UE-3	9	45	1.85%	5	0.93%	Blue
	10	60	2.46%	6	1.12%	
	11	33	1.36%	3	0.56%	
UE-4	13	13	0.53%	1	0.19%	Pink
	14	28	1.15%	2	0.37%	
	15	15	0.62%	1	0.19%	
	17	34	1.40%	2	0.37%	
UE-5	20	20	0.82%	1	0.19%	Orange
	29	29	1.19%	1	0.19%	
UE-6	38	38	1.56%	1	0.19%	Purple
	39	29	1.20%	1	0.19%	
UE-7	40	40	1.64%	1	0.19%	Red
	43	86	3.53%	2	0.37%	
UE-8	44	44	1.81%	1	0.19%	Light Blue
	58	58	2.38%	1	0.19%	
UE-9	67	67	2.75%	1	0.19%	Light Blue
	69	69	2.83%	1	0.19%	
UE-10	76	76	3.12%	1	0.19%	Light Blue
	74	74	3.04%			
合計及び割合		2435	100.00%	915	100.00%	

畜産及び農業用施設区分配色一覧表

区分	配色
肉用牛農家	Pink
養豚農家	Purple
養鶏農家	Orange
ため池施設	Light Blue
備考	

地域計画 上野台地地区③ 目標地図

上野台地地区



地域計画(上野台地地区)耕作複数筆配色一覧表

GIS番号	耕作筆	筆数	筆数割合	耕作者数	耕作者割合	配色
UE-1	1	527	21.64%	527	57.60%	黄色
	2	406	16.76%	204	22.30%	
	3	219	8.99%	73	7.98%	
	4	154	6.09%	31	3.39%	
	5	115	4.72%	23	2.51%	
UE-2	6	54	2.22%	9	0.98%	緑色
	7	56	2.30%	8	0.87%	
	8	64	2.63%	8	0.87%	
	9	45	1.85%	5	0.55%	
UE-3	10	60	2.46%	6	0.66%	青色
	11	33	1.36%	3	0.33%	
	12	12	0.53%	1	0.11%	
	14	28	1.15%	2	0.22%	
	15	15	0.62%	1	0.11%	
UE-4	17	34	1.40%	2	0.22%	ピンク
	20	20	0.82%	1	0.11%	
	26	29	1.19%	1	0.11%	
	28	38	1.56%	1	0.11%	
UE-6	29	35	1.60%	1	0.11%	紫
	40	40	1.64%	1	0.11%	
	43	82	3.33%	2	0.22%	
	44	44	1.81%	1	0.11%	
UE-8	58	28	2.38%	1	0.11%	赤
	67	67	2.75%	1	0.11%	
UE-9	69	65	2.67%	1	0.11%	赤
	76	76	3.12%	1	0.11%	
UE-10	74	3.04%			赤	
合計及び割合		2435	100.00%	915	100.00%	

面積及び農業用施設区分配色一覧表

区分	配色
肉用牛農家	黄色
農産農家	緑色
養鶏農家	青色
ため池施設	赤
備考	