

地域計画

策定年月日	令和7年3月31日
更新年月日	令和8年3月31日 (第1回)
目標年度	令和15年度
市町村名 (市町村コード)	垂水市 46214
地域名 (地域内農業集落名)	新城地区 (新城、柁原の一部)

注:「地域名」欄には、協議の場が設けられた区域を記載し、農林業センサスの農業集落名を記載してください。

1 地域における農業の将来の在り方

(1) 地域計画の区域の状況

区域内の農用地等面積(農業上の利用が行われる農用地等の区域)	117.523 ha
① 農業振興地域のうち農用地区域内の農地面積	109.242 ha
② 田の面積	52.700 ha
③ 畑の面積(果樹、茶等を含む)	64.823 ha
④ 区域内において、規模縮小などの意向のある農地面積の合計	0.000 ha
⑤ 区域内において、今後農業を担う者が引き受ける意向のある農地面積の合計	0.000 ha
(参考) 区域内における〇才以上の農業者の農地面積の合計	ha
うち後継者不在の農業者の農地面積の合計	ha
(備考)	

注1:①については、農業振興地域担当部局と調整の上、記載してください。  
 2:②及び③については、農業委員会の農地台帳の面積(現況地目)に基づき記載してください。  
 3:④については、規模縮小又は離農の意向のある農地面積を記載してください。  
 4:⑤については、区域内に特定することができない場合には、引き受ける意向のあるすべての農地面積を記載の上、備考欄にその旨記載してください。  
 5:(参考)の区域内における〇才以上の農業者の農地面積等については、できる限り記載するように努めてください。  
 6:「区域内の農用地等面積」に遊休農地が含まれている場合には、備考欄にその面積を記載してください。

(2) 地域農業の現状及び課題

水稲、玉ねぎ、さやいんげん、飼料作物等を栽培している。今後農業を担う者等(担い手(効率的安定的な経営)、多様な経営体、受託を受けて農作業を行う者)が引き受ける意向のある耕作面積より、後継者未定の農業者の耕作面積の方が多く、新たな農地の受け手の確保が必要となる。

(3) 地域における農業の将来の在り方(作物の生産や栽培方法については、必須記載事項)

地域内が全て中山間地であり、大規模な基盤整備は困難であることから、地域の主要作物である水稲、玉ねぎ、さやいんげん等の栽培を維持し、農業後継者や地域内の担い手への集約が難しい場合には、新規就農者を受け入れ、有機農業の導入も検討する。集約化を進め、地域外から希望する認定農業者や認定新規就農者を積極的に受け入れ、また、認定新規就農者以外の新規就農者等の受け入れも検討する。地域内では畜産業も営まれているため、後継者の育成や施設の維持に努める。

2 農業の将来の在り方に向けた農用地の効率的かつ総合的な利用に関する目標

(1) 農用地の効率的かつ総合的な利用に関する方針			
担い手(認定農業者、認定新規就農者)への農地の集積・集約化を中心に農地バンクへの貸付けを進め、担い手の現状の農作業に支障が生じない範囲で、農業を担う者等(担い手(効率的安定的な経営)、多様な経営体、受託を受けて農作業を行う者)による農地利用を進める。			
(2) 担い手(効率的かつ安定的な経営を営む者)に対する農用地の集積に関する目標			
現状の集積率	15.159 %	将来の目標とする集積率	19.433 %
(3) 農用地の集団化(集約化)に関する目標			
担い手不足により農地の集約化が進んでいないことから、認定新規就農者の確保・育成に努め、並行して地域外の担い手受け入れに努める。			



5 農業支援サービス事業者一覧(任意記載事項)

番号	事業体名 (氏名・名称)	作業内容	対象品目

6 目標地図(別添のとおり)

7 基盤法第22条の3(地域計画に係る提案の特例)を活用する場合には、以下を記載してください。

農用地所有者等数(人)		うち計画同意者数(人・%)	
-------------	--	---------------	--

注1:「農用地所有者等」欄には、区域内の農用地等の所有者、賃借人等の使用収益権者の数を記載してください。

注2:「うち計画同意者数」欄には、同意者数を記載してください。

注3:提案する地区の対象となる範囲を目標地図に明記してください。

(留意事項)

農業を担う者を位置付ける際、これらの者の氏名が含まれた地域計画について、法令に基づく手続として、本人の同意なく、関係者の意見聴取や、地域計画の案の縦覧、地域計画の公告を行うことができますが、個人情報を保有するに当たっては、利用目的をできる限り特定し、本人から直接書面に記録された個人情報を取得するときは、あらかじめ、本人に対し、その利用目的を明示してください。

また、市町村の公報への掲載等とは別に、インターネットの利用により関係者以外の不特定多数に対して情報を提供する場合は、氏名を削除するなど配慮してください。

必要に応じて区域内の農用地の一覧を参考として添付してください。

4 地域内の農業を担う者一覧(目標地図に位置付ける者)

属性	農業を担う者 (氏名・名称)	現状			10年後 (目標年度:令和 15 年度)				
		経営作目等	経営面積	作業受託面積	経営作目等	経営面積	作業受託面積	目標地図上の表示	備考
1	利用者	水稲、園芸等	0.092 ha	0 ha	水稲、園芸等	0.092 ha	0 ha	SJ-1	
2	利用者	園芸、果樹等	0.171 ha	0 ha	園芸、果樹等	0.171 ha	0 ha	SJ-1	
3	利用者	園芸、果樹等	0.134 ha	0 ha	園芸、果樹等	0.134 ha	0 ha	SJ-1	
4	利用者	園芸、果樹等	0.098 ha	0 ha	園芸、果樹等	0.098 ha	0 ha	SJ-1	
5	利用者	園芸、果樹等	0.057 ha	0 ha	園芸、果樹等	0.057 ha	0 ha	SJ-1	
6	利用者	水稲、園芸等	0.050 ha	0 ha	水稲、園芸等	0.050 ha	0 ha	SJ-1	
7	利用者	園芸、果樹等	0.245 ha	0 ha	園芸、果樹等	0.245 ha	0 ha	SJ-1	
8	利用者	水稲、園芸等	0.167 ha	0 ha	水稲、園芸等	0.167 ha	0 ha	SJ-1	
9	利用者	園芸、果樹等	0.032 ha	0 ha	園芸、果樹等	0.032 ha	0 ha	SJ-1	
10	利用者	園芸、果樹等	0.051 ha	0 ha	園芸、果樹等	0.051 ha	0 ha	SJ-1	
11	利用者	園芸、果樹等	0.006 ha	0 ha	園芸、果樹等	0.006 ha	0 ha	SJ-1	
12	利用者	園芸、果樹等	0.044 ha	0 ha	園芸、果樹等	0.044 ha	0 ha	SJ-1	
13	利用者	園芸、果樹等	0.042 ha	0 ha	園芸、果樹等	0.042 ha	0 ha	SJ-1	
14	利用者	園芸、果樹等	0.160 ha	0 ha	園芸、果樹等	0.160 ha	0 ha	SJ-1	
15	利用者	水稲、園芸等	0.150 ha	0 ha	水稲、園芸等	0.150 ha	0 ha	SJ-1	
16	利用者	水稲、園芸等	0.083 ha	0 ha	水稲、園芸等	0.083 ha	0 ha	SJ-1	
17	利用者	水稲、園芸等	0.055 ha	0 ha	水稲、園芸等	0.055 ha	0 ha	SJ-1	
18	利用者	園芸、果樹等	0.063 ha	0 ha	園芸、果樹等	0.063 ha	0 ha	SJ-1	
19	利用者	水稲、野菜、果樹等	0.115 ha	0 ha	水稲、野菜、果樹等	0.115 ha	0 ha	SJ-1	
20	利用者	水稲、園芸等	0.150 ha	0 ha	水稲、園芸等	0.150 ha	0 ha	SJ-1	
21	利用者	園芸、果樹等	0.006 ha	0 ha		ha	ha		
22	利用者	園芸、果樹等	0.155 ha	0 ha	園芸、果樹等	0.155 ha	0 ha	SJ-1	
23	利用者	園芸、果樹等	0.131 ha	0 ha	園芸、果樹等	0.131 ha	0 ha	SJ-1	
24	利用者	園芸、果樹等	0.187 ha	0 ha	園芸、果樹等	0.187 ha	0 ha	SJ-1	
25	利用者	園芸、果樹等	0.033 ha	0 ha	園芸、果樹等	0.033 ha	0 ha	SJ-1	
26	利用者	園芸、果樹等	0.086 ha	0 ha	園芸、果樹等	0.086 ha	0 ha	SJ-1	
27	利用者	園芸、果樹等	0.109 ha	0 ha	園芸、果樹等	0.109 ha	0 ha	SJ-1	
28	利用者	園芸、果樹等	0.064 ha	0 ha	園芸、果樹等	0.064 ha	0 ha	SJ-1	
29	利用者	園芸、果樹等	0.158 ha	0 ha	園芸、果樹等	0.158 ha	0 ha	SJ-1	
30	利用者	園芸、果樹等	0.055 ha	0 ha	園芸、果樹等	0.055 ha	0 ha	SJ-1	
31	利用者	水稲、野菜、果樹等	0.078 ha	0 ha	水稲、野菜、果樹等	0.078 ha	0 ha	SJ-1	
32	利用者	園芸、果樹等	0.064 ha	0 ha	園芸、果樹等	0.064 ha	0 ha	SJ-1	
33	利用者	水稲、野菜、果樹等	0.214 ha	0 ha	水稲、野菜、果樹等	0.214 ha	0 ha	SJ-1	
34	利用者	園芸、果樹等	0.041 ha	0 ha	園芸、果樹等	0.041 ha	0 ha	SJ-1	
35	利用者	園芸、果樹等	0.023 ha	0 ha	園芸、果樹等	0.023 ha	0 ha	SJ-1	
36	利用者	園芸、果樹等	0.050 ha	0 ha	園芸、果樹等	0.050 ha	0 ha	SJ-1	
37	利用者	園芸、果樹等	0.027 ha	0 ha	園芸、果樹等	0.027 ha	0 ha	SJ-1	
38	利用者	水稲、園芸等	0.066 ha	0 ha	水稲、園芸等	0.066 ha	0 ha	SJ-1	
39	利用者	園芸、果樹等	0.112 ha	0 ha	園芸、果樹等	0.112 ha	0 ha	SJ-1	
40	利用者	園芸、果樹等	0.067 ha	0 ha	園芸、果樹等	0.067 ha	0 ha	SJ-1	
41	利用者	園芸、果樹等	0.086 ha	0 ha	園芸、果樹等	0.086 ha	0 ha	SJ-1	
42	利用者	園芸、果樹等	0.076 ha	0 ha	園芸、果樹等	0.076 ha	0 ha	SJ-1	
43	利用者	園芸、果樹等	0.412 ha	0 ha	園芸、果樹等	0.412 ha	0 ha	SJ-1	
44	利用者	水稲、園芸等	0.076 ha	0 ha	水稲、園芸等	0.076 ha	0 ha	SJ-1	
45	利用者	園芸、果樹等	0.079 ha	0 ha	園芸、果樹等	0.079 ha	0 ha	SJ-1	
46	利用者	園芸、果樹等	0.131 ha	0 ha	園芸、果樹等	0.131 ha	0 ha	SJ-1	
47	利用者	園芸、果樹等	0.106 ha	0 ha	園芸、果樹等	0.106 ha	0 ha	SJ-1	
48	利用者	園芸、果樹等	0.065 ha	0 ha	園芸、果樹等	0.065 ha	0 ha	SJ-1	
49	利用者	園芸、果樹等	0.083 ha	0 ha	園芸、果樹等	0.083 ha	0 ha	SJ-1	
50	利用者	園芸、果樹等	0.036 ha	0 ha	園芸、果樹等	0.036 ha	0 ha	SJ-1	
51	利用者	水稲、園芸等	0.028 ha	0 ha	水稲、園芸等	0.028 ha	0 ha	SJ-1	
52	利用者	水稲、園芸等	0.103 ha	0 ha	水稲、園芸等	0.103 ha	0 ha	SJ-1	
53	利用者	水稲、園芸等	0.191 ha	0 ha	水稲、園芸等	0.191 ha	0 ha	SJ-1	
54	利用者	水稲、園芸等	0.064 ha	0 ha	水稲、園芸等	0.064 ha	0 ha	SJ-1	
55	利用者	園芸、果樹等	0.144 ha	0 ha	園芸、果樹等	0.144 ha	0 ha	SJ-1	
56	利用者	園芸、果樹等	0.207 ha	0 ha	園芸、果樹等	0.207 ha	0 ha	SJ-1	
57	利用者	水稲、園芸等	0.023 ha	0 ha	水稲、園芸等	0.023 ha	0 ha	SJ-1	
58	利用者	園芸、果樹等	0.013 ha	0 ha	園芸、果樹等	0.013 ha	0 ha	SJ-1	
59	利用者	水稲、野菜、果樹等	0.056 ha	0 ha	水稲、野菜、果樹等	0.056 ha	0 ha	SJ-1	
60	利用者	園芸、果樹等	0.012 ha	0 ha	園芸、果樹等	0.012 ha	0 ha	SJ-1	
61	利用者	水稲、野菜、果樹等	0.142 ha	0 ha	水稲、野菜、果樹等	0.142 ha	0 ha	SJ-1	
62	利用者	水稲、園芸等	0.018 ha	0 ha	水稲、園芸等	0.018 ha	0 ha	SJ-1	
63	利用者	水稲、園芸等	0.081 ha	0 ha	水稲、園芸等	0.081 ha	0 ha	SJ-1	
64	利用者	水稲、野菜、果樹等	0.155 ha	0 ha	水稲、野菜、果樹等	0.155 ha	0 ha	SJ-1	



138	利用者		水稻、園芸等	0.080 ha	0 ha	水稻、園芸等	0.080 ha	0 ha	SJ-1	
139	利用者		水稻、園芸等	0.101 ha	0 ha	水稻、園芸等	0.101 ha	0 ha	SJ-1	
140	利用者		水稻、園芸等	0.058 ha	0 ha	水稻、園芸等	0.058 ha	0 ha	SJ-1	
141	利用者		水稻、園芸等	0.043 ha	0 ha	水稻、園芸等	0.043 ha	0 ha	SJ-1	
142	利用者		水稻、園芸等	0.055 ha	0 ha	水稻、園芸等	0.055 ha	0 ha	SJ-1	
143	利用者		水稻、園芸等	0.129 ha	0 ha	水稻、園芸等	0.129 ha	0 ha	SJ-1	
144	利用者		水稻、園芸等	0.125 ha	0 ha	水稻、園芸等	0.125 ha	0 ha	SJ-1	
145	利用者		水稻、園芸等	0.037 ha	0 ha	水稻、園芸等	0.037 ha	0 ha	SJ-1	
146	利用者		水稻、園芸等	0.023 ha	0 ha	水稻、園芸等	0.023 ha	0 ha	SJ-1	
147	利用者		園芸、果樹等	0.233 ha	0 ha	園芸、果樹等	0.233 ha	0 ha	SJ-1	
148	利用者		園芸、果樹等	0.074 ha	0 ha	園芸、果樹等	0.074 ha	0 ha	SJ-1	
149	利用者		水稻、園芸等	0.099 ha	0 ha	水稻、園芸等	0.099 ha	0 ha	SJ-1	
150	利用者		水稻、園芸等	0.094 ha	0 ha	水稻、園芸等	0.094 ha	0 ha	SJ-1	
151	利用者		園芸、果樹等	0.262 ha	0 ha	園芸、果樹等	0.262 ha	0 ha	SJ-1	
152	利用者		水稻、園芸等	0.112 ha	0 ha	水稻、園芸等	0.112 ha	0 ha	SJ-1	
153	利用者		園芸、果樹等	0.155 ha	0 ha	園芸、果樹等	0.155 ha	0 ha	SJ-1	
154	利用者		園芸、果樹等	0.143 ha	0 ha	園芸、果樹等	0.143 ha	0 ha	SJ-1	
155	利用者		園芸、果樹等	0.093 ha	0 ha	園芸、果樹等	0.093 ha	0 ha	SJ-1	
156	利用者		園芸、果樹等	0.053 ha	0 ha	園芸、果樹等	0.053 ha	0 ha	SJ-1	
157	利用者		水稻、園芸等	0.136 ha	0 ha	水稻、園芸等	0.136 ha	0 ha	SJ-1	
158	利用者		水稻、園芸等	0.132 ha	0 ha	水稻、園芸等	0.132 ha	0 ha	SJ-1	
159	利用者		水稻、園芸等	0.018 ha	0 ha	水稻、園芸等	0.018 ha	0 ha	SJ-1	
160	利用者		水稻、園芸等	0.307 ha	0 ha	水稻、園芸等	0.307 ha	0 ha	SJ-1	
161	利用者		水稻、野菜、果樹等	0.435 ha	0 ha	水稻、野菜、果樹等	0.435 ha	0 ha	SJ-1	
162	利用者		水稻、園芸等	0.029 ha	0 ha	水稻、園芸等	0.029 ha	0 ha	SJ-1	
163	利用者		園芸、果樹等	0.099 ha	0 ha	園芸、果樹等	0.099 ha	0 ha	SJ-1	
164	利用者		園芸、果樹等	0.870 ha	0 ha	園芸、果樹等	0.870 ha	0 ha	SJ-1	
165	利用者		園芸、果樹等	0.014 ha	0 ha	園芸、果樹等	0.014 ha	0 ha	SJ-1	
166	利用者		園芸、果樹等	0.067 ha	0 ha	園芸、果樹等	0.067 ha	0 ha	SJ-1	
167	利用者		水稻、園芸等	0.148 ha	0 ha	水稻、園芸等	0.148 ha	0 ha	SJ-1	
168	利用者		水稻、園芸等	0.165 ha	0 ha	水稻、園芸等	0.165 ha	0 ha	SJ-1	
169	利用者		園芸、果樹等	0.048 ha	0 ha	園芸、果樹等	0.048 ha	0 ha	SJ-1	
170	利用者		園芸、果樹等	0.045 ha	0 ha	園芸、果樹等	0.045 ha	0 ha	SJ-1	
171	利用者		園芸、果樹等	1.705 ha	0 ha	園芸、果樹等	1.705 ha	0 ha	SJ-1	
172	利用者		水稻、園芸等	0.030 ha	0 ha	水稻、園芸等	0.030 ha	0 ha	SJ-1	
173	利用者		水稻、園芸等	0.042 ha	0 ha	水稻、園芸等	0.042 ha	0 ha	SJ-1	
174	利用者		水稻、園芸等	0.049 ha	0 ha	水稻、園芸等	0.049 ha	0 ha	SJ-1	
175	利用者		水稻、野菜、果樹等	0.295 ha	0 ha	水稻、野菜、果樹等	0.295 ha	0 ha	SJ-1	
176	利用者		水稻、野菜、果樹等	0.153 ha	0 ha	水稻、野菜、果樹等	0.153 ha	0 ha	SJ-1	
177	利用者		水稻、園芸等	0.255 ha	0 ha	水稻、園芸等	0.255 ha	0 ha	SJ-1	
178	利用者		水稻、園芸等	0.045 ha	0 ha	水稻、園芸等	0.045 ha	0 ha	SJ-1	
179	利用者		水稻、園芸等	0.110 ha	0 ha	水稻、園芸等	0.110 ha	0 ha	SJ-1	
180	利用者		水稻、園芸等	0.015 ha	0 ha	水稻、園芸等	0.015 ha	0 ha	SJ-1	
181	利用者		園芸、果樹等	0.022 ha	0 ha	園芸、果樹等	0.022 ha	0 ha	SJ-1	
182	利用者		園芸、果樹等	0.142 ha	0 ha	園芸、果樹等	0.142 ha	0 ha	SJ-1	
183	利用者		園芸、果樹等	0.081 ha	0 ha	園芸、果樹等	0.081 ha	0 ha	SJ-1	
184	利用者		水稻、園芸等	0.092 ha	0 ha	水稻、園芸等	0.092 ha	0 ha	SJ-1	
185	認農		水稻、園芸等	0.026 ha	0 ha	水稻、園芸等	0.026 ha	0 ha	SJ-1	
186	利用者		園芸、果樹等	0.169 ha	0 ha	園芸、果樹等	0.169 ha	0 ha	SJ-1	
187	利用者		水稻、野菜、果樹等	0.130 ha	0 ha	水稻、野菜、果樹等	0.130 ha	0 ha	SJ-1	
188	利用者		水稻、野菜、果樹等	0.073 ha	0 ha	水稻、野菜、果樹等	0.073 ha	0 ha	SJ-1	
189	利用者		水稻、野菜、果樹等	0.139 ha	0 ha	水稻、野菜、果樹等	0.139 ha	0 ha	SJ-1	
190	利用者		水稻、園芸等	0.117 ha	0 ha	水稻、園芸等	0.117 ha	0 ha	SJ-1	
191	利用者		水稻、園芸等	0.061 ha	0 ha	水稻、園芸等	0.061 ha	0 ha	SJ-1	
192	利用者		水稻、園芸等	0.074 ha	0 ha	水稻、園芸等	0.074 ha	0 ha	SJ-1	
193	利用者		水稻、園芸等	0.031 ha	0 ha	水稻、園芸等	0.031 ha	0 ha	SJ-1	
194	利用者		園芸、果樹等	0.039 ha	0 ha	園芸、果樹等	0.039 ha	0 ha	SJ-1	
195	利用者		園芸、果樹等	0.832 ha	0 ha	園芸、果樹等	0.832 ha	0 ha	SJ-1	
196	利用者		水稻、園芸等	0.069 ha	0 ha	水稻、園芸等	0.069 ha	0 ha	SJ-1	
197	利用者		水稻、野菜、果樹等	0.171 ha	0 ha	水稻、野菜、果樹等	0.171 ha	0 ha	SJ-1	
198	利用者		水稻、園芸等	0.080 ha	0 ha	水稻、園芸等	0.080 ha	0 ha	SJ-1	
199	利用者		園芸、果樹等	0.060 ha	0 ha	園芸、果樹等	0.060 ha	0 ha	SJ-1	
200	利用者		園芸、果樹等	0.137 ha	0 ha	園芸、果樹等	0.137 ha	0 ha	SJ-1	
201	利用者		水稻、園芸等	0.159 ha	0 ha	水稻、園芸等	0.159 ha	0 ha	SJ-1	
202	利用者		園芸、果樹等	0.026 ha	0 ha	園芸、果樹等	0.026 ha	0 ha	SJ-1	
203	利用者		水稻、野菜、果樹等	0.136 ha	0 ha	水稻、野菜、果樹等	0.136 ha	0 ha	SJ-1	
204	利用者		園芸、果樹等	0.057 ha	0 ha	園芸、果樹等	0.057 ha	0 ha	SJ-1	
205	利用者		園芸、果樹等	0.114 ha	0 ha	園芸、果樹等	0.114 ha	0 ha	SJ-1	
206	利用者		水稻、園芸等	0.089 ha	0 ha	水稻、園芸等	0.089 ha	0 ha	SJ-1	
207	利用者		水稻、園芸等	0.042 ha	0 ha	水稻、園芸等	0.042 ha	0 ha	SJ-1	
208	利用者		水稻、野菜、果樹等	0.059 ha	0 ha	水稻、野菜、果樹等	0.059 ha	0 ha	SJ-1	
209	利用者		水稻、園芸等	0.027 ha	0 ha	水稻、園芸等	0.027 ha	0 ha	SJ-1	
210	利用者		水稻、園芸等	0.189 ha	0 ha	水稻、園芸等	0.189 ha	0 ha	SJ-1	





357	利用者		水稻、園芸等	0.071 ha	0 ha	水稻、園芸等	0.071 ha	0 ha	SJ-1	
358	利用者		園芸、果樹等	0.071 ha	0 ha	園芸、果樹等	0.071 ha	0 ha	SJ-1	
359	利用者		水稻、園芸等	0.056 ha	0 ha	水稻、園芸等	0.056 ha	0 ha	SJ-1	
360	利用者		水稻、園芸等	0.070 ha	0 ha	水稻、園芸等	0.070 ha	0 ha	SJ-1	
361	利用者		水稻、園芸等	0.146 ha	0 ha	水稻、園芸等	0.146 ha	0 ha	SJ-1	
362	利用者		水稻、園芸等	0.064 ha	0 ha	水稻、園芸等	0.064 ha	0 ha	SJ-1	
363	利用者		水稻、園芸等	0.040 ha	0 ha	水稻、園芸等	0.040 ha	0 ha	SJ-1	
364	利用者		水稻、野菜、果樹等	0.119 ha	0 ha	水稻、野菜、果樹等	0.119 ha	0 ha	SJ-1	
365	利用者		水稻、野菜、果樹等	0.248 ha	0 ha	水稻、野菜、果樹等	0.248 ha	0 ha	SJ-1	
366	利用者		園芸、果樹等	0.133 ha	0 ha	園芸、果樹等	0.133 ha	0 ha	SJ-1	
367	利用者		園芸、果樹等	0.575 ha	0 ha	園芸、果樹等	0.575 ha	0 ha	SJ-1	
368	利用者		水稻、園芸等	0.080 ha	0 ha	水稻、園芸等	0.080 ha	0 ha	SJ-1	
369	利用者		水稻、園芸等	0.160 ha	0 ha	水稻、園芸等	0.160 ha	0 ha	SJ-1	
370	利用者		水稻、園芸等	0.295 ha	0 ha	水稻、園芸等	0.295 ha	0 ha	SJ-1	
371	利用者		水稻、園芸等	0.012 ha	0 ha	水稻、園芸等	0.012 ha	0 ha	SJ-1	
372	利用者		水稻、園芸等	0.177 ha	0 ha	水稻、園芸等	0.177 ha	0 ha	SJ-1	
373	利用者		水稻、園芸等	0.084 ha	0 ha	水稻、園芸等	0.084 ha	0 ha	SJ-1	
374	利用者		園芸、果樹等	0.115 ha	0 ha	園芸、果樹等	0.115 ha	0 ha	SJ-1	
375	利用者		水稻、野菜、果樹等	0.221 ha	0 ha	水稻、野菜、果樹等	0.221 ha	0 ha	SJ-1	
376	利用者		水稻、野菜、果樹等	0.132 ha	0 ha	水稻、野菜、果樹等	0.132 ha	0 ha	SJ-1	
377	利用者		水稻、園芸等	0.136 ha	0 ha	水稻、園芸等	0.136 ha	0 ha	SJ-1	
378	利用者		園芸、果樹等	0.120 ha	0 ha	園芸、果樹等	0.120 ha	0 ha	SJ-1	
379	利用者		水稻、園芸等	0.013 ha	0 ha	水稻、園芸等	0.013 ha	0 ha	SJ-1	
380	利用者		水稻、園芸等	0.079 ha	0 ha	水稻、園芸等	0.079 ha	0 ha	SJ-1	
381	利用者		園芸、果樹等	0.040 ha	0 ha	園芸、果樹等	0.040 ha	0 ha	SJ-1	
382	利用者		水稻、園芸等	0.287 ha	0 ha	水稻、園芸等	0.287 ha	0 ha	SJ-1	
383	利用者		園芸、果樹等	0.073 ha	0 ha	園芸、果樹等	0.073 ha	0 ha	SJ-1	
384	利用者		園芸、果樹等	0.229 ha	0 ha	園芸、果樹等	0.229 ha	0 ha	SJ-1	
385	利用者		水稻、園芸等	0.115 ha	0 ha	水稻、園芸等	0.115 ha	0 ha	SJ-1	
386	利用者		水稻、園芸等	0.043 ha	0 ha	水稻、園芸等	0.043 ha	0 ha	SJ-1	
387	利用者		水稻、園芸等	0.049 ha	0 ha	水稻、園芸等	0.049 ha	0 ha	SJ-1	
388	利用者		水稻、園芸等	0.065 ha	0 ha	水稻、園芸等	0.065 ha	0 ha	SJ-1	
389	利用者		水稻、園芸等	0.089 ha	0 ha	水稻、園芸等	0.089 ha	0 ha	SJ-1	
390	利用者		水稻、園芸等	0.196 ha	0 ha	水稻、園芸等	0.196 ha	0 ha	SJ-1	
391	利用者		園芸、果樹等	0.136 ha	0 ha	園芸、果樹等	0.136 ha	0 ha	SJ-1	
392	利用者		園芸、果樹等	0.049 ha	0 ha	園芸、果樹等	0.049 ha	0 ha	SJ-1	
393	利用者		園芸、果樹等	0.274 ha	0 ha	園芸、果樹等	0.274 ha	0 ha	SJ-1	
394	利用者		水稻、園芸等	0.121 ha	0 ha	水稻、園芸等	0.121 ha	0 ha	SJ-1	
395	利用者		園芸、果樹等	0.107 ha	0 ha	園芸、果樹等	0.107 ha	0 ha	SJ-1	
396	利用者		水稻、野菜、果樹等	0.452 ha	0 ha	水稻、野菜、果樹等	0.452 ha	0 ha	SJ-2	
397	利用者		園芸、果樹等	0.532 ha	0 ha	園芸、果樹等	0.532 ha	0 ha	SJ-2	
398	利用者		園芸、果樹等	0.800 ha	0 ha	園芸、果樹等	0.800 ha	0 ha	SJ-2	
399	認農		水稻、園芸等	0.557 ha	0 ha	水稻、園芸等	0.557 ha	0 ha	SJ-2	
400	利用者		水稻、野菜、果樹等	0.338 ha	0 ha	水稻、野菜、果樹等	0.338 ha	0 ha	SJ-2	
401	利用者		水稻、園芸等	0.212 ha	0 ha	水稻、園芸等	0.212 ha	0 ha	SJ-2	
402	利用者		水稻、園芸等	0.326 ha	0 ha	水稻、園芸等	0.326 ha	0 ha	SJ-2	
403	利用者		水稻、野菜、果樹等	0.272 ha	0 ha	水稻、野菜、果樹等	0.272 ha	0 ha	SJ-2	
404	利用者		水稻、野菜、果樹等	0.233 ha	0 ha	水稻、野菜、果樹等	0.233 ha	0 ha	SJ-2	
405	利用者		水稻、野菜、果樹等	0.257 ha	0 ha	水稻、野菜、果樹等	0.257 ha	0 ha	SJ-2	
406	利用者		水稻、園芸等	0.439 ha	0 ha	水稻、園芸等	0.439 ha	0 ha	SJ-2	
407	利用者		水稻、野菜、果樹等	0.574 ha	0 ha	水稻、野菜、果樹等	0.574 ha	0 ha	SJ-2	
408	利用者		園芸、果樹等	0.351 ha	0 ha	園芸、果樹等	0.351 ha	0 ha	SJ-2	
409	利用者		水稻、野菜、果樹等	0.252 ha	0 ha	水稻、野菜、果樹等	0.252 ha	0 ha	SJ-2	
410	利用者		水稻、野菜、果樹等	0.178 ha	0 ha	水稻、野菜、果樹等	0.178 ha	0 ha	SJ-2	
411	利用者		園芸、果樹等	0.410 ha	0 ha	園芸、果樹等	0.410 ha	0 ha	SJ-2	
412	利用者		園芸、果樹等	0.633 ha	0 ha	園芸、果樹等	0.633 ha	0 ha	SJ-2	
413	到達		水稻、野菜、果樹等	0.585 ha	0 ha	水稻、野菜、果樹等	0.585 ha	0 ha	SJ-2	
414	利用者		水稻、園芸等	0.767 ha	0 ha	水稻、園芸等	0.767 ha	0 ha	SJ-2	
415	利用者		水稻、野菜、果樹等	0.322 ha	0 ha	水稻、野菜、果樹等	0.322 ha	0 ha	SJ-2	
416	利用者		水稻、野菜、果樹等	0.373 ha	0 ha	水稻、野菜、果樹等	0.373 ha	0 ha	SJ-2	
417	利用者		園芸、果樹等	0.258 ha	0 ha	園芸、果樹等	0.258 ha	0 ha	SJ-2	
418	利用者		水稻、園芸等	0.685 ha	0 ha	水稻、園芸等	0.685 ha	0 ha	SJ-2	
419	利用者		水稻、園芸等	0.251 ha	0 ha	水稻、園芸等	0.251 ha	0 ha	SJ-2	
420	利用者		水稻、野菜、果樹等	0.256 ha	0 ha	水稻、野菜、果樹等	0.256 ha	0 ha	SJ-2	
421	利用者		水稻、野菜、果樹等	0.247 ha	0 ha	水稻、野菜、果樹等	0.247 ha	0 ha	SJ-2	
422	利用者		園芸、果樹等	0.272 ha	0 ha	園芸、果樹等	0.272 ha	0 ha	SJ-2	
423	利用者		水稻、園芸等	0.132 ha	0 ha	水稻、園芸等	0.132 ha	0 ha	SJ-2	
424	利用者		園芸、果樹等	0.249 ha	0 ha	園芸、果樹等	0.249 ha	0 ha	SJ-2	
425	利用者		水稻、野菜、果樹等	0.375 ha	0 ha	水稻、野菜、果樹等	0.375 ha	0 ha	SJ-2	
426	利用者		園芸、果樹等	0.548 ha	0 ha	園芸、果樹等	0.548 ha	0 ha	SJ-2	
427	利用者		水稻、野菜、果樹等	0.538 ha	0 ha	水稻、野菜、果樹等	0.538 ha	0 ha	SJ-3	
428	利用者		水稻、野菜、果樹等	0.089 ha	0 ha	水稻、野菜、果樹等	0.089 ha	0 ha	SJ-2	
429	利用者		水稻、園芸等	0.342 ha	0 ha	水稻、園芸等	0.342 ha	0 ha	SJ-2	

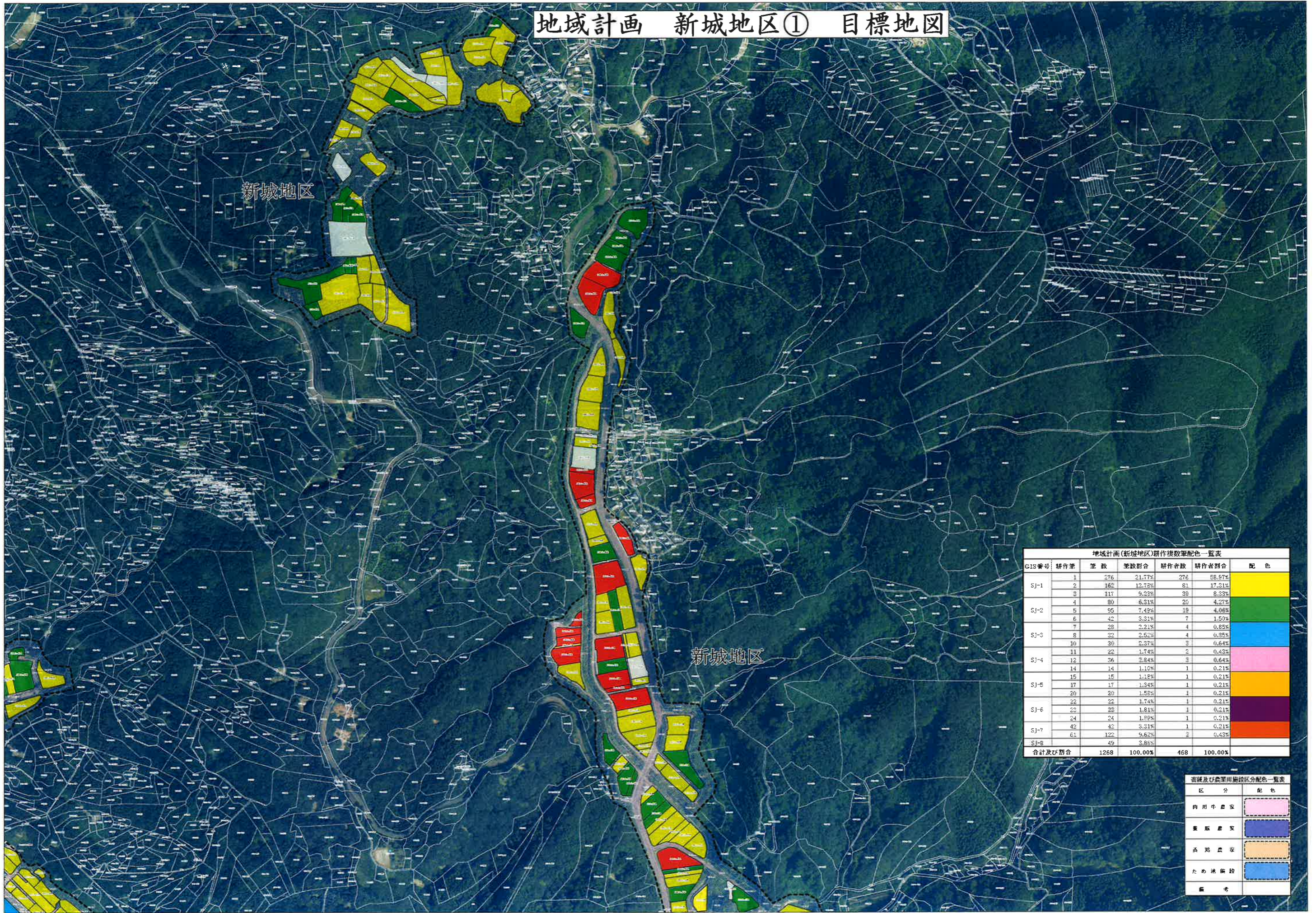
430	利用者	水稻、野菜、果樹等	0.511 ha	0 ha	水稻、野菜、果樹等	0.511 ha	0 ha	SJ-2	
431	利用者	水稻、園芸等	0.391 ha	0 ha	水稻、園芸等	0.391 ha	0 ha	SJ-2	
432	利用者	水稻、野菜、果樹等	0.424 ha	0 ha	水稻、野菜、果樹等	0.424 ha	0 ha	SJ-2	
433	利用者	水稻、園芸等	0.643 ha	0 ha	水稻、園芸等	0.643 ha	0 ha	SJ-2	
434	利用者	水稻、園芸等	0.375 ha	0 ha	水稻、園芸等	0.375 ha	0 ha	SJ-2	
435	利用者	水稻、園芸等	0.200 ha	0 ha	水稻、園芸等	0.200 ha	0 ha	SJ-2	
436	利用者	水稻、野菜、果樹等	0.222 ha	0 ha	水稻、野菜、果樹等	0.222 ha	0 ha	SJ-2	
437	利用者	水稻、野菜、果樹等	0.350 ha	0 ha	水稻、野菜、果樹等	0.350 ha	0 ha	SJ-2	
438	認農法	園芸、果樹等	0.392 ha	0 ha	園芸、果樹等	0.392 ha	0 ha	SJ-2	
439	利用者	園芸、果樹等	0.893 ha	0 ha	園芸、果樹等	0.893 ha	0 ha	SJ-2	
440	利用者	水稻、野菜、果樹等	0.418 ha	0 ha	水稻、野菜、果樹等	0.418 ha	0 ha	SJ-2	
441	利用者	水稻、園芸等	0.553 ha	0 ha	水稻、園芸等	0.553 ha	0 ha	SJ-2	
442	利用者	園芸、果樹等	0.781 ha	0 ha	園芸、果樹等	0.781 ha	0 ha	SJ-2	
443	利用者	水稻、野菜、果樹等	0.708 ha	0 ha	水稻、野菜、果樹等	0.708 ha	0 ha	SJ-3	
444	利用者	園芸、果樹等	1.042 ha	0 ha	園芸、果樹等	1.042 ha	0 ha	SJ-4	
445	利用者	水稻、野菜、果樹等	1.247 ha	0 ha	水稻、野菜、果樹等	1.247 ha	0 ha	SJ-3	
446	利用者	水稻、園芸等	0.986 ha	0 ha	水稻、園芸等	0.986 ha	0 ha	SJ-3	
447	利用者	園芸、果樹等	6.246 ha	0 ha	園芸、果樹等	6.246 ha	0 ha	SJ-3	
448	認農	園芸、果樹等	1.250 ha	0 ha	園芸、果樹等	1.250 ha	0 ha	SJ-3	
449	認農	園芸、果樹等	0.460 ha	0 ha	園芸、果樹等	0.460 ha	0 ha	SJ-3	
450	認農法	園芸、果樹等	0.709 ha	0 ha	園芸、果樹等	0.709 ha	0 ha	SJ-3	
451	利用者	水稻、野菜、果樹等	0.784 ha	0 ha	水稻、野菜、果樹等	0.784 ha	0 ha	SJ-3	
452	利用者	水稻、野菜、果樹等	0.328 ha	0 ha	水稻、野菜、果樹等	0.328 ha	0 ha	SJ-3	
453	利用者	水稻、野菜、果樹等	1.828 ha	0 ha	水稻、野菜、果樹等	1.828 ha	0 ha	SJ-3	
454	利用者	水稻、野菜、果樹等	0.867 ha	0 ha	水稻、野菜、果樹等	0.867 ha	0 ha	SJ-4	
455	利用者	園芸、果樹等	2.261 ha	0 ha	園芸、果樹等	2.261 ha	0 ha	SJ-4	
456	利用者	園芸、果樹等	1.265 ha	0 ha	園芸、果樹等	1.265 ha	0 ha	SJ-4	
457	利用者	水稻、野菜、果樹等	1.280 ha	0 ha	水稻、野菜、果樹等	1.280 ha	0 ha	SJ-4	
458	利用者	水稻、野菜、果樹等	0.379 ha	0 ha	水稻、野菜、果樹等	0.379 ha	0 ha	SJ-4	
459	利用者	水稻、園芸等	1.528 ha	0 ha	水稻、園芸等	1.528 ha	0 ha	SJ-5	
460	利用者	水稻、園芸等	0.880 ha	0 ha	水稻、園芸等	0.880 ha	0 ha	SJ-5	
461	認農法	園芸、果樹等	1.660 ha	0 ha	園芸、果樹等	1.660 ha	0 ha	SJ-5	
462	利用者	水稻、野菜、果樹等	2.585 ha	0 ha	水稻、野菜、果樹等	2.585 ha	0 ha	SJ-6	
463	利用者	水稻、野菜、果樹等	1.753 ha	0 ha	水稻、野菜、果樹等	1.753 ha	0 ha	SJ-6	
464	認農法	園芸、果樹等	2.019 ha	0 ha	園芸、果樹等	2.019 ha	0 ha	SJ-6	
465	認農	水稻、園芸等	3.714 ha	0 ha	水稻、園芸等	3.714 ha	0 ha	SJ-7	
466	認農	水稻、野菜、果樹等	5.841 ha	0 ha	水稻、野菜、果樹等	5.841 ha	0 ha	SJ-7	
467	利用者	水稻、野菜、果樹等	4.986 ha	0 ha	水稻、野菜、果樹等	4.986 ha	0 ha	SJ-7	
468	利用者	園芸、果樹等	0.019 ha	0 ha		ha	ha		
469	利用者	園芸、果樹等	0.125 ha	0 ha		ha	ha		
470	利用者	園芸、果樹等	1.660 ha	0 ha		ha	ha		
471	利用者	園芸、果樹等	0.022 ha	0 ha		ha	ha		
472	利用者	園芸、果樹等	0.043 ha	0 ha		ha	ha		
473	利用者	水稻、野菜、果樹等	0.152 ha	0 ha		ha	ha		
474	利用者	園芸、果樹等	0.125 ha	0 ha		ha	ha		
475	利用者	園芸、果樹等	0.043 ha	0 ha		ha	ha		
476	利用者	水稻、野菜、果樹等	0.149 ha	0 ha		ha	ha		
477	利用者	園芸、果樹等	0.131 ha	0 ha		ha	ha		
478	利用者	園芸、果樹等	0.294 ha	0 ha		ha	ha		
479	利用者	水稻、園芸等	0.070 ha	0 ha		ha	ha		
480	利用者	水稻、園芸等	0.013 ha	0 ha		ha	ha		
481	利用者	水稻、園芸等	0.104 ha	0 ha		ha	ha		
482	利用者	水稻、野菜、果樹等	0.336 ha	0 ha		ha	ha		
483	利用者	水稻、園芸等	0.075 ha	0 ha		ha	ha		
484	利用者	園芸、果樹等	0.208 ha	0 ha		ha	ha		
485	利用者	園芸、果樹等	0.097 ha	0 ha		ha	ha		
486	利用者	園芸、果樹等	0.167 ha	0 ha		ha	ha		
487	利用者	園芸、果樹等	0.389 ha	0 ha		ha	ha		
488	利用者	園芸、果樹等	0.025 ha	0 ha		ha	ha		
489	利用者	園芸、果樹等	0.053 ha	0 ha		ha	ha		
490	利用者	水稻、園芸等	0.153 ha	0 ha		ha	ha		
491	利用者	水稻、園芸等	0.022 ha	0 ha		ha	ha		
492	利用者	園芸、果樹等	0.171 ha	0 ha	園芸、果樹等	0.171 ha	0 ha	SJ-1	
493	利用者	園芸、果樹等	0.151 ha	0 ha		ha	ha		
494	利用者	水稻、園芸等	0.024 ha	0 ha		ha	ha		
495	利用者	水稻、園芸等	0.048 ha	0 ha		ha	ha		
496	利用者	水稻、野菜、果樹等	0.311 ha	0 ha		ha	ha		
497	利用者	園芸、果樹等	0.008 ha	0 ha		ha	ha		
498	認農	肉用牛	0.000 ha	0 ha	肉用牛	0.000 ha	0 ha	肉用牛農家	
499	認農	肉用牛	0.000 ha	0 ha	肉用牛	0.000 ha	0 ha	肉用牛農家	
500	認農	肉用牛	0.000 ha	0 ha	肉用牛	0.000 ha	0 ha	肉用牛農家	
501	認農	肉用牛	0.000 ha	0 ha	肉用牛	0.000 ha	0 ha	肉用牛農家	
502	認農	肉用牛	0.000 ha	0 ha	肉用牛	0.000 ha	0 ha	肉用牛農家	

503	認農		肉用牛	0.000 ha	0 ha	肉用牛	0.000 ha	0 ha	肉用牛農家	
504	認農		肉用牛	0.000 ha	0 ha	肉用牛	0.000 ha	0 ha	肉用牛農家	
505	利用者		肉用牛	0.000 ha	0 ha	肉用牛	0.000 ha	0 ha	肉用牛農家	
506	利用者		肉用牛	0.000 ha	0 ha	肉用牛	0.000 ha	0 ha	肉用牛農家	

5 農業支援サービス事業者一覧(任意記載事項)

	番号	事業体名 (氏名・名称)	作業内容	対象品目
1				
2				
3				
4				
5				
6				
7				
8				
9				
10				
11				
12				
13				
14				
15				
16				
17				
18				
19				
20				
21				
22				
23				
24				
25				
26				
27				
28				
29				
30				
31				
32				
33				
34				
35				
36				
37				
38				
39				
40				
41				
42				
43				
44				
45				
46				
47				
48				
49				
50				

# 地域計画 新城地区① 目標地図



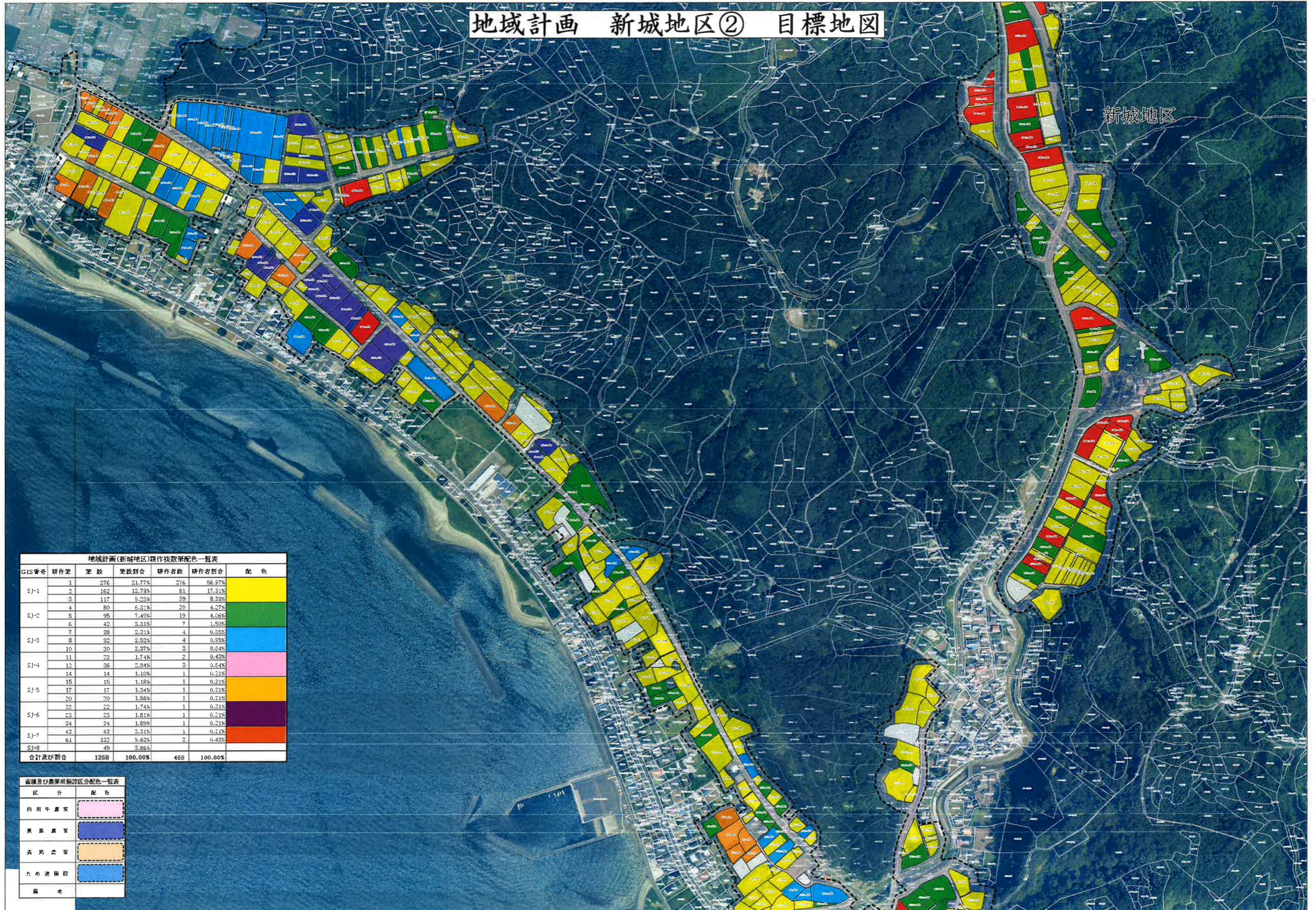
地域計画(新城地区)耕作複数配色一覧表

GIS番号	耕作筆	筆数	筆数割合	耕作者数	耕作者割合	配色
SJ-1	1	276	21.77%	276	58.97%	Yellow
	2	162	12.78%	81	17.31%	
	3	117	9.23%	39	8.33%	
	4	80	6.31%	20	4.27%	
SJ-2	5	95	7.49%	15	4.66%	Green
	6	42	3.31%	7	1.50%	
	7	28	2.21%	4	0.85%	
SJ-3	8	32	2.52%	4	0.85%	Blue
	10	30	2.37%	3	0.64%	
	11	22	1.74%	2	0.43%	
	12	36	2.84%	3	0.64%	
SJ-4	14	14	1.10%	1	0.21%	Pink
	15	15	1.18%	1	0.21%	
	17	17	1.34%	1	0.21%	
SJ-5	20	20	1.58%	1	0.21%	Orange
	22	22	1.74%	1	0.21%	
	23	23	1.81%	1	0.21%	
	24	24	1.89%	1	0.21%	
SJ-7	42	42	3.31%	1	0.21%	Red
	61	122	9.62%	2	0.43%	
SJ-8	49	3.85%				
合計及び割合		1268	100.00%	468	100.00%	

畜種及び農用施設区分配色一覧表

区分	配色
肉用牛農家	Pink
養豚農家	Purple
養鶏農家	Orange
ため池施設	Blue
備考	

# 地域計画 新城地区② 目標地図



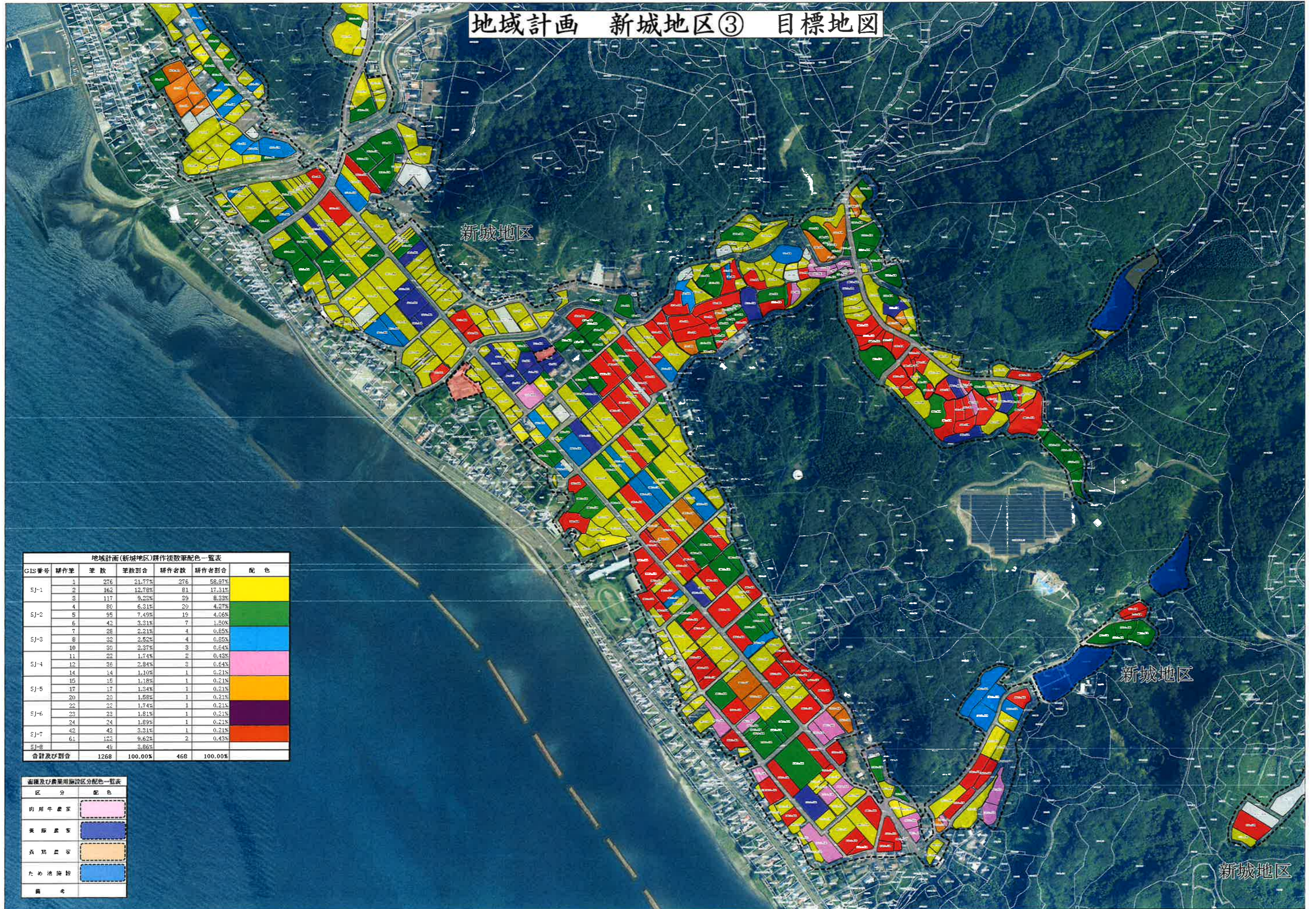
地域計画(新城地区)耕作農地数配分表

GIS番号	耕作筆	筆数	筆数割合	耕作者数	耕作者割合	配色
SJ-1	1	276	21.77%	276	58.97%	黄色
	2	162	12.78%	81	17.31%	
	3	117	9.23%	39	8.38%	
SJ-2	4	80	6.21%	20	4.27%	緑色
	5	95	7.49%	19	4.06%	
	6	42	3.31%	7	1.50%	
SJ-3	7	28	2.21%	4	0.85%	青色
	8	32	2.52%	4	0.85%	
	10	30	2.37%	3	0.64%	
SJ-4	11	22	1.74%	2	0.43%	ピンク色
	12	36	2.84%	3	0.64%	
	14	14	1.10%	1	0.21%	
SJ-5	15	15	1.18%	1	0.21%	オレンジ色
	17	17	1.34%	1	0.21%	
	20	20	1.58%	1	0.21%	
SJ-6	22	22	1.74%	1	0.21%	紫色
	23	23	1.81%	1	0.21%	
	24	24	1.89%	1	0.21%	
SJ-7	42	42	3.31%	1	0.21%	赤色
	61	122	9.62%	2	0.43%	
SJ-8		49	3.86%			
合計及び割合		1268	100.00%	468	100.00%	

面積及び農地利用区分配分表

区分	配色
肉用牛農家	ピンク色
養豚農家	紫色
養鶏農家	オレンジ色
ため池施設	青色
備考	

# 地域計画 新城地区③ 目標地図



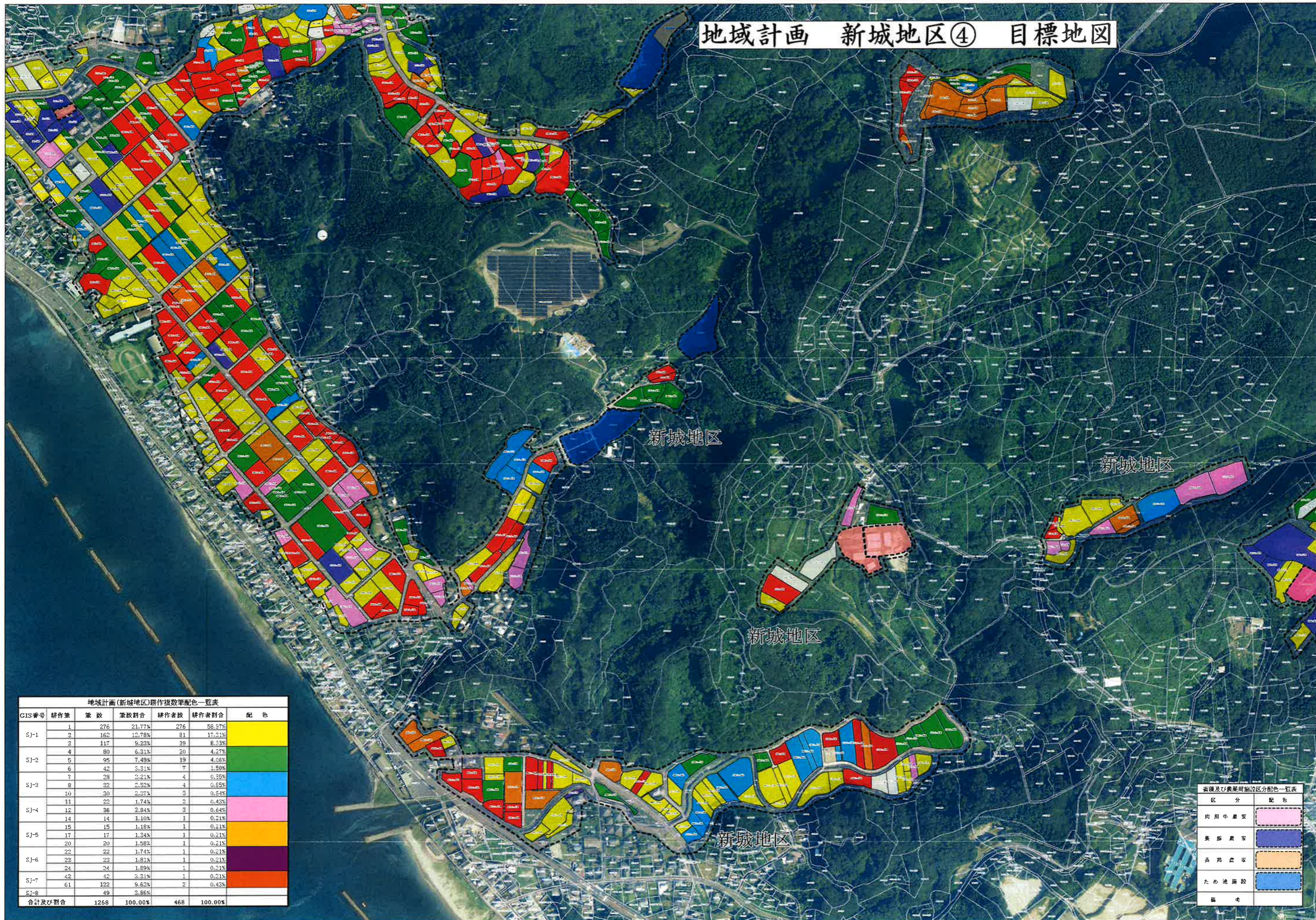
地域計画(新城地区)耕作複数率配色一覧表

GIS番号	耕作筆	筆数	筆数割合	耕作者数	耕作者割合	配色
SJ-1	1	276	21.77%	276	58.97%	Yellow
	2	162	12.78%	81	17.31%	
	3	117	9.23%	29	6.33%	
SJ-2	4	86	6.31%	20	4.27%	Green
	5	95	7.49%	19	4.06%	
SJ-3	6	42	3.31%	7	1.50%	Blue
	7	26	2.21%	4	0.85%	
	8	32	2.52%	4	0.85%	
	10	30	2.37%	3	0.64%	
SJ-4	11	22	1.74%	2	0.43%	Pink
	12	36	2.84%	3	0.64%	
	14	14	1.10%	1	0.21%	
SJ-5	15	15	1.18%	1	0.21%	Orange
	17	17	1.34%	1	0.21%	
	20	20	1.58%	1	0.21%	
	22	22	1.74%	1	0.21%	
SJ-6	23	23	1.81%	1	0.21%	Purple
	24	24	1.89%	1	0.21%	
	42	42	3.31%	1	0.21%	
SJ-7	61	122	9.62%	2	0.43%	Red
	SJ-8	49	3.86%			
合計及び割合		1268	100.00%	468	100.00%	

畜産及び農業用施設区分配色一覧表

区分	配色
肉用牛農家	Pink
養豚農家	Purple
養鶏農家	Orange
ため池施設	Blue
備考	

# 地域計画 新城地区④ 目標地図



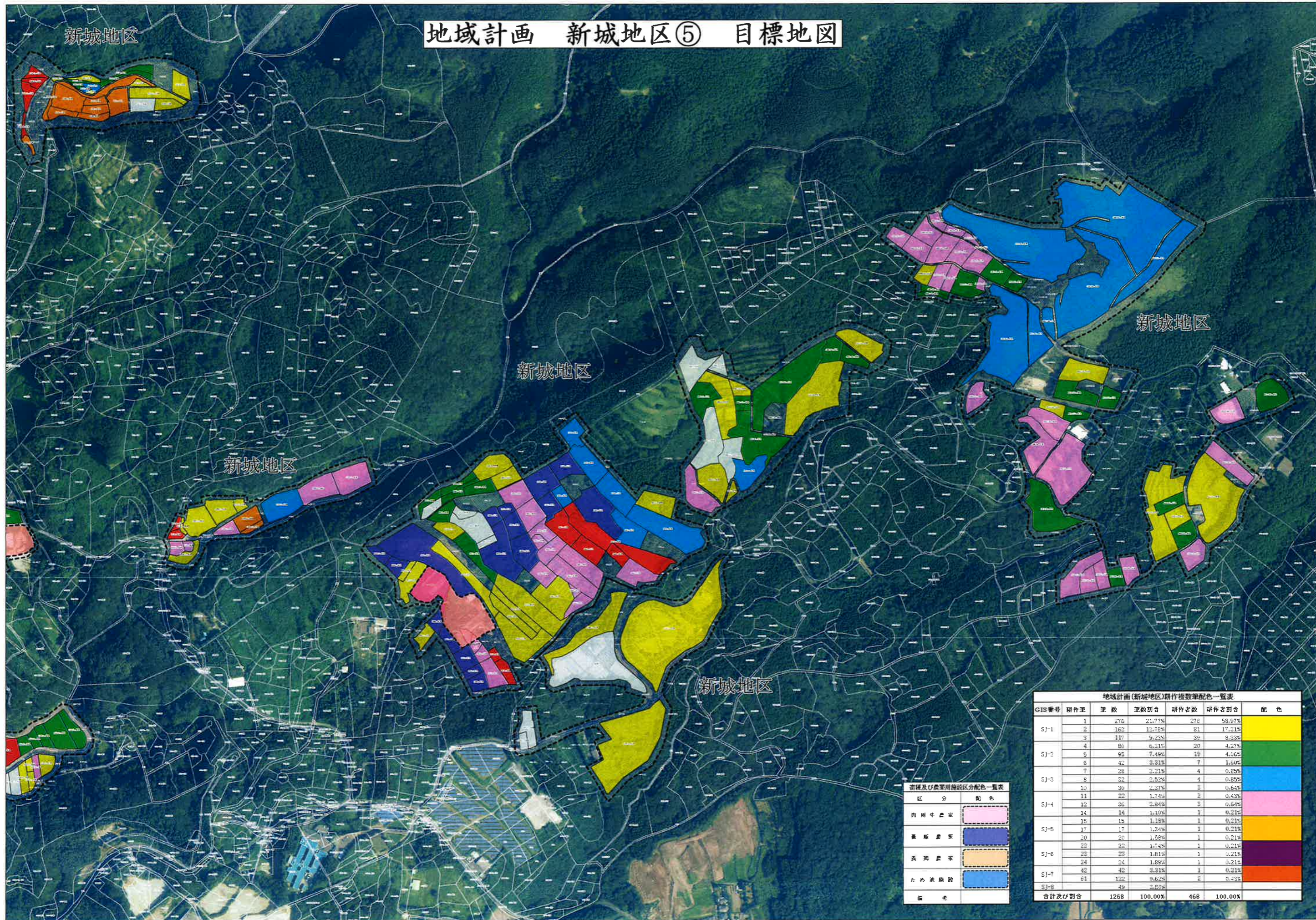
地域計画(新城地区)耕作農数率配色一覧表

CIS番号	耕作筆	筆数	筆数割合	耕作者数	耕作者割合	配色
SJ-1	1	276	21.77%	276	58.97%	黄色
	2	162	12.78%	81	17.31%	
	3	117	9.23%	39	8.33%	
SJ-2	4	80	6.31%	20	4.27%	緑色
	5	95	7.49%	19	4.06%	
SJ-3	6	42	3.31%	7	1.50%	青色
	7	28	2.21%	4	0.85%	
	8	32	2.52%	4	0.85%	
SJ-4	9	30	2.37%	3	0.64%	ピンク色
	11	22	1.74%	2	0.43%	
	12	36	2.84%	3	0.64%	
	14	14	1.10%	1	0.21%	
SJ-5	15	15	1.18%	1	0.21%	オレンジ色
	17	17	1.34%	1	0.21%	
	20	20	1.58%	1	0.21%	
	22	22	1.74%	1	0.21%	
SJ-6	23	23	1.81%	1	0.21%	紫色
	24	24	1.89%	1	0.21%	
	42	42	3.31%	1	0.21%	
SJ-7	61	122	9.62%	2	0.43%	赤色
	49	49	3.86%			
合計及び割合		1268	100.00%	468	100.00%	

畜種及び農業用施設区分配色一覧表

区分	配色
肉用牛農家	ピンク色
養豚農家	青色
养鸡農家	オレンジ色
ため池施設	水色
備考	

# 地域計画 新城地区⑤ 目標地図



畜種及び農用施設区分配色一覧表

区分	配色
肉用牛農家	黄色
養豚農家	緑色
養鶏農家	青色
ため池施設	ピンク色
備考	

地域計画(新城地区)耕作複数筆配色一覧表

GIS番号	耕作筆	筆数	筆数割合	耕作者数	耕作者割合	配色
SJ-1	1	276	21.77%	276	58.97%	黄色
	2	162	12.78%	81	17.31%	
	3	117	9.23%	38	8.33%	
	4	80	6.31%	20	4.27%	
SJ-2	5	95	7.49%	19	4.06%	緑色
	6	42	3.31%	7	1.50%	
	7	28	2.21%	4	0.85%	
SJ-3	8	32	2.52%	4	0.85%	青色
	10	30	2.37%	5	1.06%	
	11	22	1.74%	2	0.43%	
SJ-4	12	36	2.84%	5	1.06%	ピンク色
	14	14	1.10%	1	0.21%	
	15	15	1.18%	1	0.21%	
SJ-5	17	17	1.34%	1	0.21%	オレンジ色
	20	20	1.58%	1	0.21%	
	22	22	1.74%	1	0.21%	
	23	23	1.81%	1	0.21%	
SJ-6	24	24	1.89%	1	0.21%	紫色
	42	42	3.31%	1	0.21%	
SJ-7	61	122	9.62%	2	0.43%	赤色
	SJ-8	49	3.82%			
合計及び割合		1268	100.00%	468	100.00%	