

地域計画

策定年月日	令和7年3月31日
更新年月日	令和8年3月31日 (第1回)
目標年度	令和15年度
市町村名 (市町村コード)	垂水市 46214
地域名 (地域内農業集落名)	大野地区 (田神の一部、新御堂の一部)

注:「地域名」欄には、協議の場が設けられた区域を記載し、農林業センサスの農業集落名を記載してください。

1 地域における農業の将来の在り方

(1) 地域計画の区域の状況

区域内の農用地等面積(農業上の利用が行われる農用地等の区域)	45.689 ha
① 農業振興地域のうち農用地区域内の農地面積	45.209 ha
② 田の面積	2.886 ha
③ 畑の面積(果樹、茶等を含む)	42.802 ha
④ 区域内において、規模縮小などの意向のある農地面積の合計	0.000 ha
⑤ 区域内において、今後農業を担う者が引き受ける意向のある農地面積の合計	0.000 ha
(参考) 区域内における〇才以上の農業者の農地面積の合計	ha
うち後継者不在の農業者の農地面積の合計	ha
(備考)	

注1:①については、農業振興地域担当部局と調整の上、記載してください。  
 2:②及び③については、農業委員会の農地台帳の面積(現況地目)に基づき記載してください。  
 3:④については、規模縮小又は離農の意向のある農地面積を記載してください。  
 4:⑤については、区域内に特定することができない場合には、引き受ける意向のあるすべての農地面積を記載の上、備考欄にその旨記載してください。  
 5:(参考)の区域内における〇才以上の農業者の農地面積等については、できる限り記載するように努めてください。  
 6:「区域内の農用地等面積」に遊休農地が含まれている場合には、備考欄にその面積を記載してください。

(2) 地域農業の現状及び課題

茶、にんじん、さつまいも等を栽培している。開拓農地は限られており、高冷地という地の利を生かして引き受けを希望する農業を担う者等(担い手(効率的安定的な経営)、多様な経営体、受託を受けて農作業を行う者)がいるため、農地の受け手の十分な確保が見込まれる。

(3) 地域における農業の将来の在り方(作物の生産や栽培方法については、必須記載事項)

地域内が全て中山間地であり、大規模な基盤整備は困難であることから、地域の主要作物である茶、にんじん、さつまいも等の栽培を維持し、農業後継者や地域内の担い手への集約が難しい場合には、新規就農者を受け入れ、有機農業の導入も検討する。集約化を進め、地域外から希望する認定農業者や認定新規就農者を積極的に受入れ、また、認定新規就農者以外の新規就農者等の受け入れも検討する。地域内では畜産業も営まれているため、後継者の育成や施設の維持に努める。

2 農業の将来の在り方に向けた農用地の効率的かつ総合的な利用に関する目標

(1) 農用地の効率的かつ総合的な利用に関する方針			
担い手(認定農業者、認定新規就農者)への農地の集積・集約化を中心に農地バンクへの貸付けを進め、担い手の現状の農作業に支障が生じない範囲で、農業を担う者等(担い手(効率的安定的な経営)、多様な経営体、受託を受けて農作業を行う者)による農地利用を進める。			
(2) 担い手(効率的かつ安定的な経営を営む者)に対する農用地の集積に関する目標			
現状の集積率	52.895 %	将来の目標とする集積率	53.663 %
(3) 農用地の集団化(集約化)に関する目標			
担い手不足により農地の集約化が進んでいないことから、認定新規就農者の確保・育成に努め、並行して地域外の担い手受け入れに努める。			



5 農業支援サービス事業者一覧(任意記載事項)

番号	事業体名 (氏名・名称)	作業内容	対象品目

6 目標地図(別添のとおり)

7 基盤法第22条の3(地域計画に係る提案の特例)を活用する場合には、以下を記載してください。

農用地所有者等数(人)		うち計画同意者数(人・%)	
-------------	--	---------------	--

注1:「農用地所有者等」欄には、区域内の農用地等の所有者、賃借人等の使用収益権者の数を記載してください。

注2:「うち計画同意者数」欄には、同意者数を記載してください。

注3:提案する地区の対象となる範囲を目標地図に明記してください。

(留意事項)

農業を担う者を位置付ける際、これらの者の氏名が含まれた地域計画について、法令に基づく手続として、本人の同意なく、関係者の意見聴取や、地域計画の案の縦覧、地域計画の公告を行うことができますが、個人情報を保有するに当たっては、利用目的をできる限り特定し、本人から直接書面に記録された個人情報を取得するときは、あらかじめ、本人に対し、その利用目的を明示してください。

また、市町村の公報への掲載等とは別に、インターネットの利用により関係者以外の不特定多数に対して情報を提供する場合は、氏名を削除するなど配慮してください。

必要に応じて区域内の農用地の一覧を参考として添付してください。

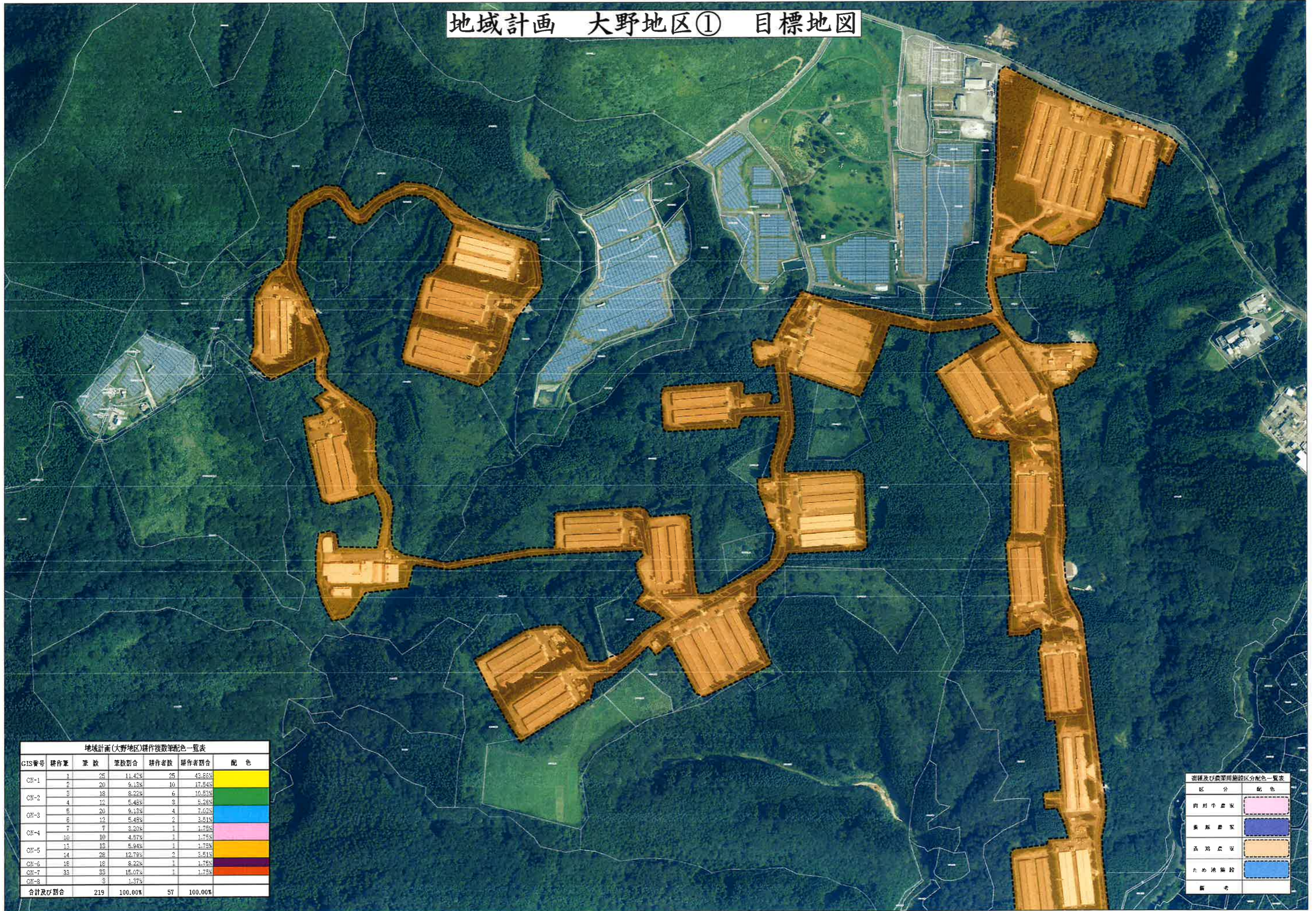
4 地域内の農業を担う者一覧(目標地図に位置付ける者)

属性	農業を担う者 (氏名・名称)	現状			10年後 (目標年度:令和 15 年度)				
		経営作目等	経営面積	作業受託面積	経営作目等	経営面積	作業受託面積	目標地図上の表示	備考
1	利用者	園芸、果樹等	0.0446 ha	0 ha	園芸、果樹等	0.0446 ha	0 ha	ON-1	
2	利用者	園芸、果樹等	0.0609 ha	0 ha	園芸、果樹等	0.061 ha	0 ha	ON-1	
3	利用者	園芸、果樹等	0.0287 ha	0 ha	園芸、果樹等	0.029 ha	0 ha	ON-1	
4	到達	園芸、果樹等	0.2222 ha	0 ha	園芸、果樹等	0.222 ha	0 ha	ON-1	
5	利用者	園芸、果樹等	0.2555 ha	0 ha	園芸、果樹等	0.256 ha	0 ha	ON-1	
6	利用者	園芸、果樹等	0.2409 ha	0 ha	園芸、果樹等	0.241 ha	0 ha	ON-1	
7	利用者	園芸、果樹等	0.048 ha	0 ha	園芸、果樹等	0.048 ha	0 ha	ON-1	
8	利用者	園芸、果樹等	0.1775 ha	0 ha	園芸、果樹等	0.178 ha	0 ha	ON-1	
9	利用者	園芸、果樹等	0.0617 ha	0 ha	園芸、果樹等	0.062 ha	0 ha	ON-1	
10	利用者	園芸、果樹等	0.1778 ha	0 ha	園芸、果樹等	0.178 ha	0 ha	ON-1	
11	利用者	園芸、果樹等	0.1262 ha	0 ha	園芸、果樹等	0.126 ha	0 ha	ON-1	
12	利用者	園芸、果樹等	0.0912 ha	0 ha	園芸、果樹等	0.091 ha	0 ha	ON-1	
13	利用者	園芸、果樹等	0.176 ha	0 ha	園芸、果樹等	0.176 ha	0 ha	ON-1	
14	利用者	園芸、果樹等	0.2148 ha	0 ha	園芸、果樹等	0.215 ha	0 ha	ON-1	
15	利用者	園芸、果樹等	0.8892 ha	0 ha	園芸、果樹等	0.889 ha	0 ha	ON-1	
16	到達	園芸、果樹等	0.7697 ha	0 ha	園芸、果樹等	0.770 ha	0 ha	ON-1	
17	到達	園芸、果樹等	0.1818 ha	0 ha	園芸、果樹等	0.182 ha	0 ha	ON-1	
18	利用者	園芸、果樹等	0.2865 ha	0 ha	園芸、果樹等	0.287 ha	0 ha	ON-1	
19	利用者	園芸、果樹等	0.1908 ha	0 ha	園芸、果樹等	0.191 ha	0 ha	ON-1	
20	利用者	園芸、果樹等	0.2543 ha	0 ha	園芸、果樹等	0.254 ha	0 ha	ON-1	
21	利用者	園芸、果樹等	0.0834 ha	0 ha	園芸、果樹等	0.083 ha	0 ha	ON-1	
22	利用者	園芸、果樹等	0.2943 ha	0 ha	園芸、果樹等	0.294 ha	0 ha	ON-1	
23	認就	園芸、果樹等	0.4299 ha	0 ha	園芸、果樹等	0.430 ha	0 ha	ON-1	
24	利用者	園芸、果樹等	0.0451 ha	0 ha	園芸、果樹等	0.045 ha	0 ha	ON-1	
25	利用者	園芸、果樹等	0.2633 ha	0 ha	園芸、果樹等	0.263 ha	0 ha	ON-1	
26	利用者	園芸、果樹等	0.2368 ha	0 ha	園芸、果樹等	0.237 ha	0 ha	ON-1	
27	利用者	園芸、果樹等	0.2588 ha	0 ha	園芸、果樹等	0.259 ha	0 ha	ON-1	
28	利用者	園芸、果樹等	0.1962 ha	0 ha	園芸、果樹等	0.196 ha	0 ha	ON-1	
29	利用者	園芸、果樹等	0.1822 ha	0 ha	園芸、果樹等	0.182 ha	0 ha	ON-1	
30	利用者	園芸、果樹等	0.331 ha	0 ha	園芸、果樹等	0.331 ha	0 ha	ON-1	
31	利用者	水稻、園芸等	0.3632 ha	0 ha	水稻、園芸等	0.363 ha	0 ha	ON-1	
32	利用者	園芸、果樹等	0.0277 ha	0 ha	園芸、果樹等	0.028 ha	0 ha	ON-1	
33	利用者	園芸、果樹等	0.0961 ha	0 ha	園芸、果樹等	0.096 ha	0 ha	ON-1	
34	利用者	園芸、果樹等	0.1938 ha	0 ha	園芸、果樹等	0.194 ha	0 ha	ON-1	
35	利用者	園芸、果樹等	0.1421 ha	0 ha	園芸、果樹等	0.142 ha	0 ha	ON-1	
36	利用者	水稻、野菜、果樹等	0.515 ha	0 ha	水稻、野菜、果樹等	0.515 ha	0 ha	ON-2	
37	到達	園芸、果樹等	0.5017 ha	0 ha	園芸、果樹等	0.502 ha	0 ha	ON-2	
38	認農	園芸、果樹等	0.6772 ha	0 ha	園芸、果樹等	0.677 ha	0 ha	ON-2	
39	利用者	園芸、果樹等	0.3963 ha	0 ha	園芸、果樹等	0.396 ha	0 ha	ON-2	
40	利用者	園芸、果樹等	0.270045 ha	0 ha	園芸、果樹等	0.270 ha	0 ha	ON-2	
41	利用者	園芸、果樹等	0.4273 ha	0 ha	園芸、果樹等	0.427 ha	0 ha	ON-2	
42	利用者	園芸、果樹等	1.4965 ha	0 ha	園芸、果樹等	1.497 ha	0 ha	ON-2	
43	利用者	水稻、野菜、果樹等	0.3303 ha	0 ha	水稻、野菜、果樹等	0.330 ha	0 ha	ON-2	
44	利用者	園芸、果樹等	0.4931 ha	0 ha	園芸、果樹等	0.493 ha	0 ha	ON-2	
45	利用者	園芸、果樹等	0.5621 ha	0 ha	園芸、果樹等	0.562 ha	0 ha	ON-3	
46	認就	園芸、果樹等	1.7159 ha	0 ha	園芸、果樹等	1.716 ha	0 ha	ON-3	
47	利用者	水稻、野菜、果樹等	0.6254 ha	0 ha	水稻、野菜、果樹等	0.625 ha	0 ha	ON-3	
48	利用者	水稻、野菜、果樹等	0.4412 ha	0 ha	水稻、野菜、果樹等	0.441 ha	0 ha	ON-3	
49	認農法	園芸、果樹等	2.0797 ha	0 ha	園芸、果樹等	2.080 ha	0 ha	ON-3	
50	認就	園芸、果樹等	1.713 ha	0 ha	園芸、果樹等	1.713 ha	0 ha	ON-3	
51	認農	園芸、果樹等	2.7537 ha	0 ha	園芸、果樹等	2.754 ha	0 ha	ON-4	
52	利用者	水稻、園芸等	0.54 ha	0 ha	水稻、園芸等	0.540 ha	0 ha	ON-4	
53	利用者	園芸、果樹等	3.1234 ha	0 ha	園芸、果樹等	3.123 ha	0 ha	ON-5	
54	利用者	園芸、果樹等	3.2397 ha	0 ha	園芸、果樹等	3.240 ha	0 ha	ON-5	
55	利用者	園芸、果樹等	2.6717 ha	0 ha	園芸、果樹等	2.672 ha	0 ha	ON-5	
56	認農法	園芸、果樹等	4.469479 ha	0 ha	園芸、果樹等	4.469 ha	0 ha	ON-6	
57	認農	水稻、野菜、果樹等	8.6528 ha	0 ha	水稻、野菜、果樹等	8.653 ha	0 ha	ON-7	
58	利用者	園芸、果樹等	0.2871 ha	0 ha		ha	ha		
59	利用者	園芸、果樹等	0.0638 ha	0 ha		ha	ha		
60	認農	養豚	0 ha	0 ha	養豚	0.000 ha	0 ha	養豚農家	
61	認農	肉用牛	0 ha	0 ha	肉用牛	0.000 ha	0 ha	肉用牛農家	
62	認農	養豚	0 ha	0 ha	養豚	0.000 ha	0 ha	養豚農家	
63	認農	養鶏	0 ha	0 ha	養鶏	0.000 ha	0 ha	養鶏農家	

5 農業支援サービス事業者一覧(任意記載事項)

	番号	事業体名 (氏名・名称)	作業内容	対象品目
1				
2				
3				
4				
5				
6				
7				
8				
9				
10				
11				
12				
13				
14				
15				
16				
17				
18				
19				
20				
21				
22				
23				
24				
25				
26				
27				
28				
29				
30				
31				
32				
33				
34				
35				
36				
37				
38				
39				
40				
41				
42				
43				
44				
45				
46				
47				
48				
49				
50				

# 地域計画 大野地区① 目標地図



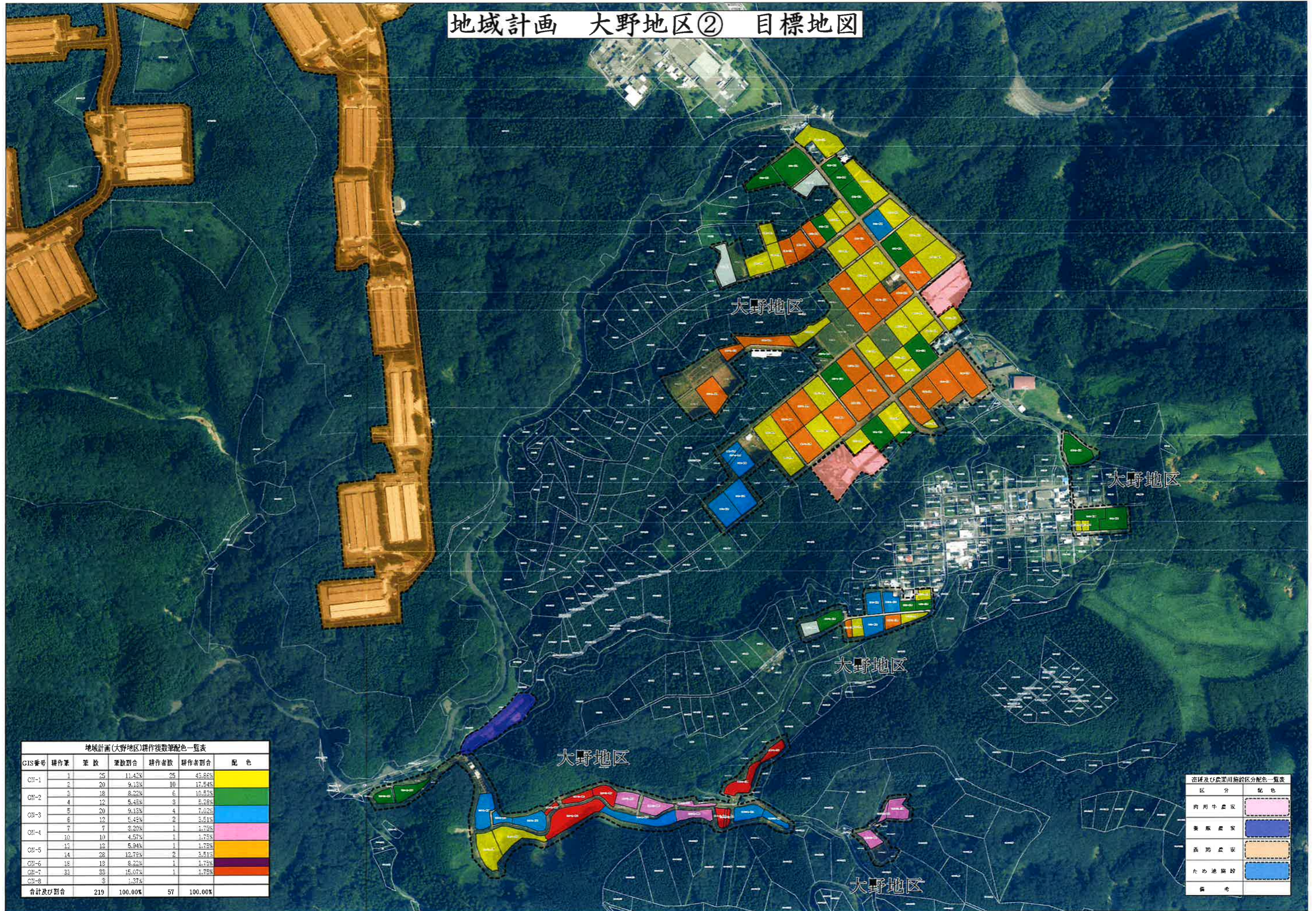
地域計画(大野地区)耕作機数筆配色一覧表

GIS番号	耕作筆	筆数	筆数割合	耕作者数	耕作者割合	配色
ON-1	1	25	11.4%	25	43.8%	黄色
	2	20	9.1%	10	17.5%	黄色
ON-2	3	18	8.2%	6	10.5%	緑色
	4	12	5.4%	3	5.2%	緑色
ON-3	5	20	9.1%	4	7.0%	青色
	6	12	5.4%	2	3.5%	青色
ON-4	7	7	3.2%	1	1.7%	桃色
	10	10	4.5%	1	1.7%	桃色
ON-5	13	15	6.9%	1	1.7%	オレンジ色
	14	28	12.7%	2	3.5%	オレンジ色
ON-6	18	18	8.2%	1	1.7%	赤色
ON-7	33	33	15.0%	1	1.7%	赤色
ON-8	3	3	1.3%			不明
合計及び割合		219	100.0%	57	100.0%	

畜種及び農業用施設区分配色一覧表

区分	配色
肉用牛農家	桃色
養豚農家	青色
养鸡農家	黄色
ため池施設	青色
備考	

# 地域計画 大野地区② 目標地図



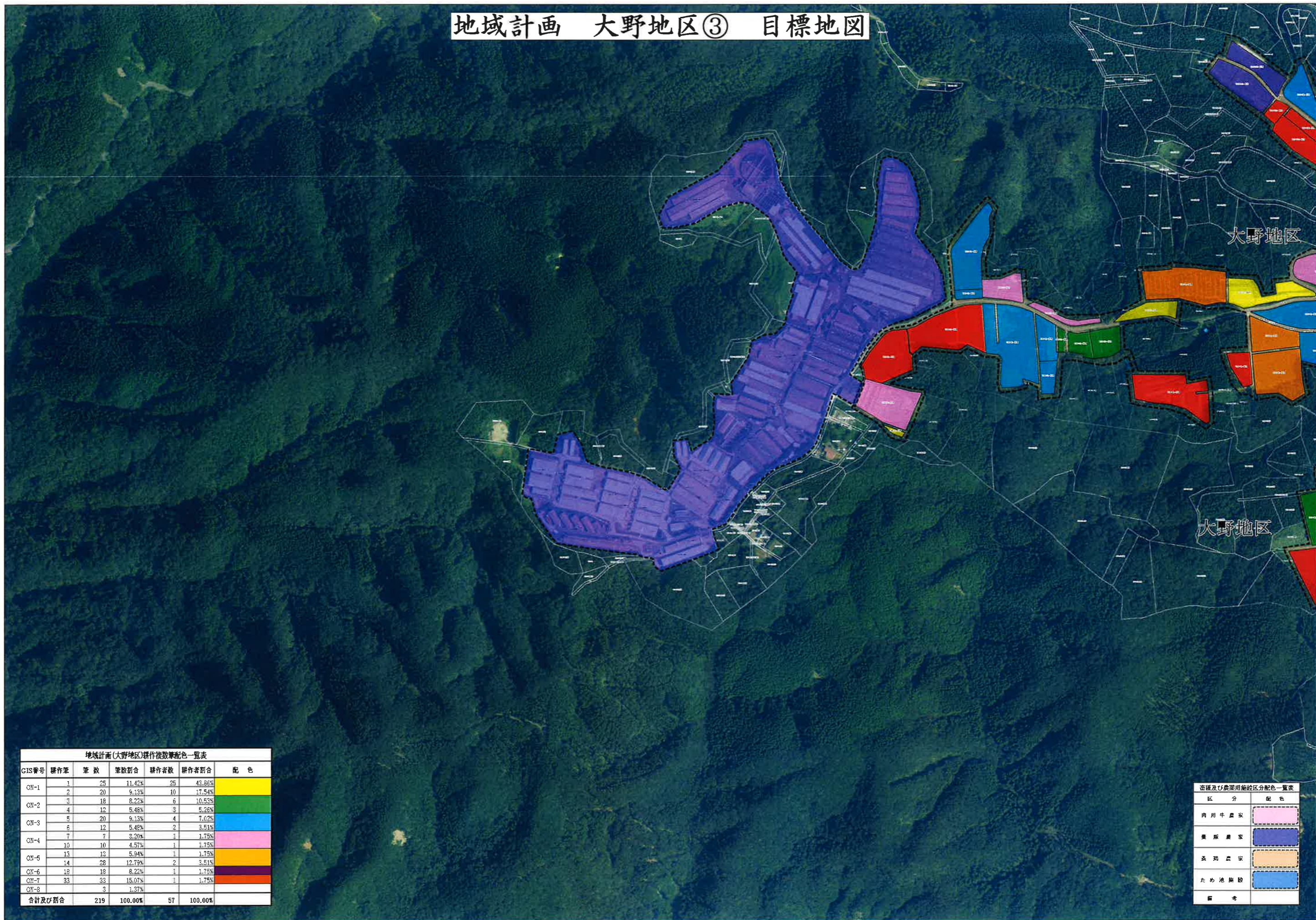
地域計画(大野地区)耕作機数筆配色一覧表

GIS番号	耕作筆	筆数	筆数割合	耕作者数	耕作者割合	配色
ON-1	1	25	11.42%	25	45.66%	黄色
	2	20	9.13%	10	17.54%	
ON-2	3	18	8.22%	6	10.53%	緑色
	4	12	5.45%	3	5.26%	
ON-3	5	20	9.13%	4	7.02%	青色
	6	12	5.45%	2	3.51%	
ON-4	7	7	3.20%	1	1.75%	桃色
	10	10	4.57%	1	1.75%	
ON-5	11	12	5.44%	1	1.75%	オレンジ色
	14	28	12.73%	2	3.51%	
ON-6	18	8.22%	1	1.75%	赤色	
ON-7	33	15.07%	1	1.75%	茶色	
ON-8	3	1.37%			紫色	
合計及び割合		219	100.00%	57	100.00%	

畜種及び農業用施設区分配色一覧表

区分	配色
肉用牛農家	桃色
養豚農家	青色
養鶏農家	オレンジ色
ため池施設	青色
備考	

# 地域計画 大野地区③ 目標地図



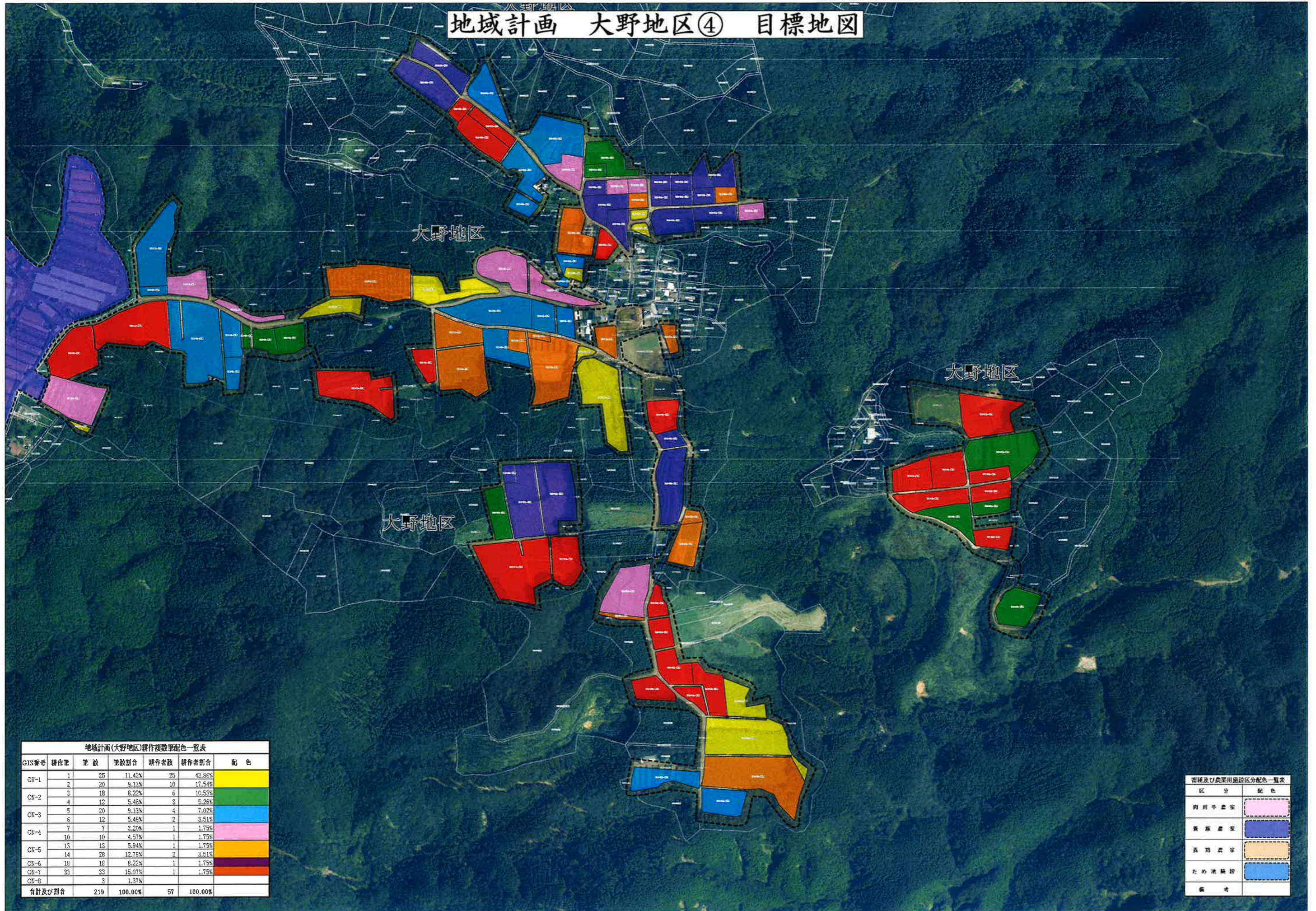
地域計画(大野地区)耕作農地数割合一覧表

GIS番号	耕作筆	筆数	筆数割合	耕作者数	耕作者割合	配 色
ON-1	1	25	11.42%	25	43.86%	黄
	2	20	9.13%	10	17.54%	
ON-2	3	18	8.22%	6	10.53%	緑
	4	12	5.48%	3	5.26%	
ON-3	5	20	9.13%	4	7.02%	青
	6	12	5.48%	2	3.51%	
ON-4	7	7	3.20%	1	1.75%	紫
	10	10	4.57%	1	1.75%	
ON-5	13	13	5.94%	1	1.75%	赤
	14	28	12.79%	2	3.51%	
ON-6	18	18	8.22%	1	1.75%	赤
ON-7	33	33	15.07%	1	1.75%	赤
ON-8	3	3	1.37%			赤
合計及び割合		219	100.00%	57	100.00%	

畜種及び農業用施設区分配色一覧表

区 分	配 色
肉用牛農家	黄
養豚農家	紫
養鶏農家	赤
ため池施設	青
備 考	

# 地域計画 大野地区④ 目標地図



地域計画(大野地区)耕作農地筆数配色一覧表

GIS番号	耕作筆	筆数	筆数割合	耕作者数	耕作者割合	配色
ON-1	1	25	11.42%	25	43.86%	黄色
	2	20	9.13%	10	17.54%	
ON-2	3	18	8.22%	6	10.53%	緑色
	4	12	5.46%	2	3.51%	
ON-3	5	20	9.13%	4	7.02%	青色
	6	12	5.46%	2	3.51%	
ON-4	7	7	3.20%	1	1.75%	桃色
	10	10	4.57%	1	1.75%	
ON-5	13	13	5.94%	1	1.75%	オレンジ色
	14	28	12.79%	2	3.51%	
ON-6	18	18	8.22%	1	1.75%	赤色
ON-7	33	33	15.07%	1	1.75%	茶色
ON-8	3	3	1.37%			紫色
合計及び割合		219	100.00%	57	100.00%	

畜種及び農用施設区分配色一覧表

区分	配色
肉用牛農家	桃色
養豚農家	青色
養鶏農家	オレンジ色
ため池施設	青色
備考	