

地域計画

|                   |                      |
|-------------------|----------------------|
| 策定年月日             | 令和7年3月31日            |
| 更新年月日             | 令和8年3月31日<br>(第1回)   |
| 目標年度              | 令和15年度               |
| 市町村名<br>(市町村コード)  | 垂水市<br>46214         |
| 地域名<br>(地域内農業集落名) | 水之上地区<br>(本城、高城、新御堂) |

注:「地域名」欄には、協議の場が設けられた区域を記載し、農林業センサスの農業集落名を記載してください。

1 地域における農業の将来の在り方

(1) 地域計画の区域の状況

|                                      |            |
|--------------------------------------|------------|
| 区域内の農用地等面積(農業上の利用が行われる農用地等の区域)       | 128.636 ha |
| ① 農業振興地域のうち農用地区域内の農地面積               | 127.264 ha |
| ② 田の面積                               | 120.274 ha |
| ③ 畑の面積(果樹、茶等を含む)                     | 8.362 ha   |
| ④ 区域内において、規模縮小などの意向のある農地面積の合計        | 0.000 ha   |
| ⑤ 区域内において、今後農業を担う者が引き受ける意向のある農地面積の合計 | 0.000 ha   |
| (参考) 区域内における〇才以上の農業者の農地面積の合計         | ha         |
| うち後継者不在の農業者の農地面積の合計                  | ha         |
| (備考)                                 |            |

注1:①については、農業振興地域担当部局と調整の上、記載してください。

2:②及び③については、農業委員会の農地台帳の面積(現況地目)に基づき記載してください。

3:④については、規模縮小又は離農の意向のある農地面積を記載してください。

4:⑤については、区域内に特定することができない場合には、引き受ける意向のあるすべての農地面積を記載の上、備考欄にその旨記載してください。

5:(参考)の区域内における〇才以上の農業者の農地面積等については、できる限り記載するように努めてください。

6:「区域内の農用地等面積」に遊休農地が含まれている場合には、備考欄にその面積を記載してください。

(2) 地域農業の現状及び課題

水稲の栽培が中心であり、他にさやいんげん、柑橘類、飼料作物を栽培している。今後農業を担う者等(担い手(効率的安定的な経営)、多様な経営体、受託を受けて農作業を行う者)が引き受ける意向のある耕作面積より、後継者未定の農業者の耕作面積の方が多く、新たな農地の受け手の確保が必要となる。

(3) 地域における農業の将来の在り方(作物の生産や栽培方法については、必須記載事項)

地域内が全て中山間地であり、大規模な基盤整備は困難であることから、地域の主要作物である水稲の栽培を維持し、農業後継者や地域内の担い手への集約が難しい場合には、新規就農者を受け入れ、有機農業の導入も検討する。集約化を進め、地域外から希望する認定農業者や認定新規就農者を積極的に受け入れ、また、認定新規就農者以外の新規就農者等の受け入れも検討する。地域内では畜産も営まれているため、後継者の育成や施設の維持に努める。

2 農業の将来の在り方に向けた農用地の効率的かつ総合的な利用に関する目標

|   |        |   |             |
|---|--------|---|-------------|
| (1) 農用地の効率的かつ総合的な利用に関する方針   |        |   |             |
| 担い手(認定農業者、認定新規就農者)への農地の集積・集約化を中心に農地バンクへの貸付けを進め、担い手の現状の農作業に支障が生じない範囲で、農業を担う者等(担い手(効率的安定的な経営)、多様な経営体、受託を受けて農作業を行う者)による農地利用を進める。 |        |   |             |
| (2) 担い手(効率的かつ安定的な経営を営む者)に対する農用地の集積に関する目標  |        |   |             |
| 現状の集積率  | 12.062 | % | 将来の目標とする集積率 |
|   |        |   | 14.008 %    |
| (3) 農用地の集団化(集約化)に関する目標  |        |   |             |
| 担い手不足により農地の集約化が進んでいないことから、認定新規就農者の確保・育成に努め、並行して地域外の担い手受け入れに努める。   |        |   |             |



5 農業支援サービス事業者一覧(任意記載事項)

| 番号 | 事業体名<br>(氏名・名称) | 作業内容 | 対象品目 |
|----|-----------------|------|------|
|    |                 |      |      |
|    |                 |      |      |
|    |                 |      |      |
|    |                 |      |      |
|    |                 |      |      |
|    |                 |      |      |
|    |                 |      |      |
|    |                 |      |      |
|    |                 |      |      |
|    |                 |      |      |

6 目標地図(別添のとおり)

7 基盤法第22条の3(地域計画に係る提案の特例)を活用する場合には、以下を記載してください。

|             |  |               |  |
|-------------|--|---------------|--|
| 農用地所有者等数(人) |  | うち計画同意者数(人・%) |  |
|-------------|--|---------------|--|

注1:「農用地所有者等」欄には、区域内の農用地等の所有者、賃借人等の使用収益権者の数を記載してください。

注2:「うち計画同意者数」欄には、同意者数を記載してください。

注3:提案する地区の対象となる範囲を目標地図に明記してください。

(留意事項)

農業を担う者を位置付ける際、これらの者の氏名が含まれた地域計画について、法令に基づく手続として、本人の同意なく、関係者の意見聴取や、地域計画の案の縦覧、地域計画の公告を行うことができますが、個人情報を保有するに当たっては、利用目的をできる限り特定し、本人から直接書面に記録された個人情報を取得するときは、あらかじめ、本人に対し、その利用目的を明示してください。

また、市町村の公報への掲載等とは別に、インターネットの利用により関係者以外の不特定多数に対して情報を提供する場合は、氏名を削除するなど配慮してください。

必要に応じて区域内の農用地の一覧を参考として添付してください。

4 地域内の農業を担う者一覧(目標地図に位置付ける者)

| 属性 | 農業を担う者<br>(氏名・名称) | 現状        |          |        | 10年後<br>(目標年度:令和 15 年度) |          |        |          |    |  |
|----|-------------------|-----------|----------|--------|-------------------------|----------|--------|----------|----|--|
|    |                   | 経営作目等     | 経営面積     | 作業受託面積 | 経営作目等                   | 経営面積     | 作業受託面積 | 目標地図上の表示 | 備考 |  |
| 1  | 利用者               | 水稲、園芸等    | 0.128 ha | 0 ha   | 水稲、園芸等                  | 0.128 ha | 0 ha   | MZ-1     |    |  |
| 2  | 利用者               | 水稲、園芸等    | 0.142 ha | 0 ha   | 水稲、園芸等                  | 0.142 ha | 0 ha   | MZ-1     |    |  |
| 3  | 利用者               | 水稲、園芸等    | 0.056 ha | 0 ha   | 水稲、園芸等                  | 0.056 ha | 0 ha   | MZ-1     |    |  |
| 4  | 利用者               | 水稲、園芸等    | 0.120 ha | 0 ha   | 水稲、園芸等                  | 0.120 ha | 0 ha   | MZ-1     |    |  |
| 5  | 利用者               | 水稲、園芸等    | 0.012 ha | 0 ha   | 水稲、園芸等                  | 0.012 ha | 0 ha   | MZ-1     |    |  |
| 6  | 利用者               | 水稲、園芸等    | 0.180 ha | 0 ha   | 水稲、園芸等                  | 0.180 ha | 0 ha   | MZ-1     |    |  |
| 7  | 利用者               | 水稲、園芸等    | 0.045 ha | 0 ha   | 水稲、園芸等                  | 0.045 ha | 0 ha   | MZ-1     |    |  |
| 8  | 利用者               | 水稲、園芸等    | 0.051 ha | 0 ha   | 水稲、園芸等                  | 0.051 ha | 0 ha   | MZ-1     |    |  |
| 9  | 利用者               | 水稲、園芸等    | 0.028 ha | 0 ha   | 水稲、園芸等                  | 0.028 ha | 0 ha   | MZ-1     |    |  |
| 10 | 利用者               | 水稲、園芸等    | 0.259 ha | 0 ha   | 水稲、園芸等                  | 0.259 ha | 0 ha   | MZ-1     |    |  |
| 11 | 利用者               | 水稲、野菜、果樹等 | 0.093 ha | 0 ha   | 水稲、野菜、果樹等               | 0.093 ha | 0 ha   | MZ-1     |    |  |
| 12 | 利用者               | 水稲、園芸等    | 0.026 ha | 0 ha   | 水稲、園芸等                  | 0.026 ha | 0 ha   | MZ-1     |    |  |
| 13 | 利用者               | 園芸、果樹等    | 0.099 ha | 0 ha   | 園芸、果樹等                  | 0.099 ha | 0 ha   | MZ-1     |    |  |
| 14 | 利用者               | 水稲、園芸等    | 0.070 ha | 0 ha   | 水稲、園芸等                  | 0.070 ha | 0 ha   | MZ-1     |    |  |
| 15 | 利用者               | 水稲、園芸等    | 0.085 ha | 0 ha   | 水稲、園芸等                  | 0.085 ha | 0 ha   | MZ-1     |    |  |
| 16 | 利用者               | 水稲、園芸等    | 0.093 ha | 0 ha   | 水稲、園芸等                  | 0.093 ha | 0 ha   | MZ-1     |    |  |
| 17 | 利用者               | 水稲、園芸等    | 0.071 ha | 0 ha   | 水稲、園芸等                  | 0.071 ha | 0 ha   | MZ-1     |    |  |
| 18 | 利用者               | 水稲、園芸等    | 0.107 ha | 0 ha   | 水稲、園芸等                  | 0.107 ha | 0 ha   | MZ-1     |    |  |
| 19 | 利用者               | 水稲、野菜、果樹等 | 0.309 ha | 0 ha   | 水稲、野菜、果樹等               | 0.309 ha | 0 ha   | MZ-1     |    |  |
| 20 | 利用者               | 水稲、園芸等    | 0.154 ha | 0 ha   | 水稲、園芸等                  | 0.154 ha | 0 ha   | MZ-1     |    |  |
| 21 | 利用者               | 水稲、園芸等    | 0.218 ha | 0 ha   | 水稲、園芸等                  | 0.218 ha | 0 ha   | MZ-1     |    |  |
| 22 | 利用者               | 水稲、園芸等    | 0.082 ha | 0 ha   | 水稲、園芸等                  | 0.082 ha | 0 ha   | MZ-1     |    |  |
| 23 | 利用者               | 水稲、園芸等    | 0.079 ha | 0 ha   | 水稲、園芸等                  | 0.079 ha | 0 ha   | MZ-1     |    |  |
| 24 | 利用者               | 水稲、園芸等    | 0.072 ha | 0 ha   | 水稲、園芸等                  | 0.072 ha | 0 ha   | MZ-1     |    |  |
| 25 | 利用者               | 水稲、園芸等    | 0.260 ha | 0 ha   | 水稲、園芸等                  | 0.260 ha | 0 ha   | MZ-1     |    |  |
| 26 | 利用者               | 水稲、園芸等    | 0.106 ha | 0 ha   | 水稲、園芸等                  | 0.106 ha | 0 ha   | MZ-1     |    |  |
| 27 | 利用者               | 水稲、園芸等    | 0.115 ha | 0 ha   | 水稲、園芸等                  | 0.115 ha | 0 ha   | MZ-1     |    |  |
| 28 | 利用者               | 水稲、園芸等    | 0.019 ha | 0 ha   | 水稲、園芸等                  | 0.019 ha | 0 ha   | MZ-1     |    |  |
| 29 | 利用者               | 水稲、園芸等    | 0.173 ha | 0 ha   | 水稲、園芸等                  | 0.173 ha | 0 ha   | MZ-1     |    |  |
| 30 | 利用者               | 水稲、園芸等    | 0.073 ha | 0 ha   | 水稲、園芸等                  | 0.073 ha | 0 ha   | MZ-1     |    |  |
| 31 | 利用者               | 水稲、園芸等    | 0.087 ha | 0 ha   | 水稲、園芸等                  | 0.087 ha | 0 ha   | MZ-1     |    |  |
| 32 | 利用者               | 水稲、園芸等    | 0.021 ha | 0 ha   | 水稲、園芸等                  | 0.021 ha | 0 ha   | MZ-1     |    |  |
| 33 | 利用者               | 園芸、果樹等    | 0.036 ha | 0 ha   | 園芸、果樹等                  | 0.036 ha | 0 ha   | MZ-1     |    |  |
| 34 | 利用者               | 水稲、園芸等    | 0.078 ha | 0 ha   | 水稲、園芸等                  | 0.078 ha | 0 ha   | MZ-1     |    |  |
| 35 | 利用者               | 水稲、園芸等    | 0.161 ha | 0 ha   | 水稲、園芸等                  | 0.161 ha | 0 ha   | MZ-1     |    |  |
| 36 | 利用者               | 水稲、園芸等    | 0.094 ha | 0 ha   | 水稲、園芸等                  | 0.094 ha | 0 ha   | MZ-1     |    |  |
| 37 | 利用者               | 水稲、園芸等    | 0.069 ha | 0 ha   | 水稲、園芸等                  | 0.069 ha | 0 ha   | MZ-1     |    |  |
| 38 | 利用者               | 水稲、園芸等    | 0.063 ha | 0 ha   | 水稲、園芸等                  | 0.063 ha | 0 ha   | MZ-1     |    |  |
| 39 | 利用者               | 水稲、園芸等    | 0.078 ha | 0 ha   | 水稲、園芸等                  | 0.078 ha | 0 ha   | MZ-1     |    |  |
| 40 | 利用者               | 水稲、園芸等    | 0.039 ha | 0 ha   | 水稲、園芸等                  | 0.039 ha | 0 ha   | MZ-1     |    |  |
| 41 | 利用者               | 水稲、園芸等    | 0.127 ha | 0 ha   | 水稲、園芸等                  | 0.127 ha | 0 ha   | MZ-1     |    |  |
| 42 | 利用者               | 園芸、果樹等    | 0.049 ha | 0 ha   | 園芸、果樹等                  | 0.049 ha | 0 ha   | MZ-1     |    |  |
| 43 | 認農                | 水稲、園芸等    | 0.184 ha | 0 ha   | 水稲、園芸等                  | 0.184 ha | 0 ha   | MZ-1     |    |  |
| 44 | 利用者               | 水稲、園芸等    | 0.406 ha | 0 ha   | 水稲、園芸等                  | 0.406 ha | 0 ha   | MZ-1     |    |  |
| 45 | 利用者               | 水稲、園芸等    | 0.033 ha | 0 ha   | 水稲、園芸等                  | 0.033 ha | 0 ha   | MZ-1     |    |  |
| 46 | 利用者               | 水稲、園芸等    | 0.516 ha | 0 ha   | 水稲、園芸等                  | 0.516 ha | 0 ha   | MZ-1     |    |  |
| 47 | 利用者               | 水稲、野菜、果樹等 | 0.218 ha | 0 ha   | 水稲、野菜、果樹等               | 0.218 ha | 0 ha   | MZ-1     |    |  |
| 48 | 利用者               | 水稲、野菜、果樹等 | 0.298 ha | 0 ha   | 水稲、野菜、果樹等               | 0.298 ha | 0 ha   | MZ-1     |    |  |
| 49 | 利用者               | 水稲、園芸等    | 0.097 ha | 0 ha   | 水稲、園芸等                  | 0.097 ha | 0 ha   | MZ-1     |    |  |
| 50 | 利用者               | 水稲、園芸等    | 0.029 ha | 0 ha   | 水稲、園芸等                  | 0.029 ha | 0 ha   | MZ-1     |    |  |
| 51 | 利用者               | 水稲、園芸等    | 0.084 ha | 0 ha   | 水稲、園芸等                  | 0.084 ha | 0 ha   | MZ-1     |    |  |
| 52 | 利用者               | 水稲、園芸等    | 0.107 ha | 0 ha   | 水稲、園芸等                  | 0.107 ha | 0 ha   | MZ-1     |    |  |
| 53 | 利用者               | 水稲、園芸等    | 0.032 ha | 0 ha   | 水稲、園芸等                  | 0.032 ha | 0 ha   | MZ-1     |    |  |
| 54 | 利用者               | 水稲、野菜、果樹等 | 0.225 ha | 0 ha   | 水稲、野菜、果樹等               | 0.225 ha | 0 ha   | MZ-1     |    |  |
| 55 | 利用者               | 水稲、園芸等    | 0.236 ha | 0 ha   | 水稲、園芸等                  | 0.236 ha | 0 ha   | MZ-1     |    |  |
| 56 | 利用者               | 水稲、園芸等    | 0.054 ha | 0 ha   | 水稲、園芸等                  | 0.054 ha | 0 ha   | MZ-1     |    |  |
| 57 | 利用者               | 水稲、園芸等    | 0.110 ha | 0 ha   | 水稲、園芸等                  | 0.110 ha | 0 ha   | MZ-1     |    |  |
| 58 | 利用者               | 水稲、園芸等    | 0.105 ha | 0 ha   | 水稲、園芸等                  | 0.105 ha | 0 ha   | MZ-1     |    |  |
| 59 | 利用者               | 水稲、園芸等    | 0.133 ha | 0 ha   | 水稲、園芸等                  | 0.133 ha | 0 ha   | MZ-1     |    |  |
| 60 | 利用者               | 水稲、園芸等    | 0.089 ha | 0 ha   | 水稲、園芸等                  | 0.089 ha | 0 ha   | MZ-1     |    |  |
| 61 | 利用者               | 水稲、園芸等    | 0.064 ha | 0 ha   | 水稲、園芸等                  | 0.064 ha | 0 ha   | MZ-1     |    |  |
| 62 | 利用者               | 水稲、園芸等    | 0.043 ha | 0 ha   | 水稲、園芸等                  | 0.043 ha | 0 ha   | MZ-1     |    |  |
| 63 | 利用者               | 水稲、園芸等    | 0.098 ha | 0 ha   | 水稲、園芸等                  | 0.098 ha | 0 ha   | MZ-1     |    |  |
| 64 | 利用者               | 水稲、園芸等    | 0.017 ha | 0 ha   | 水稲、園芸等                  | 0.017 ha | 0 ha   | MZ-1     |    |  |













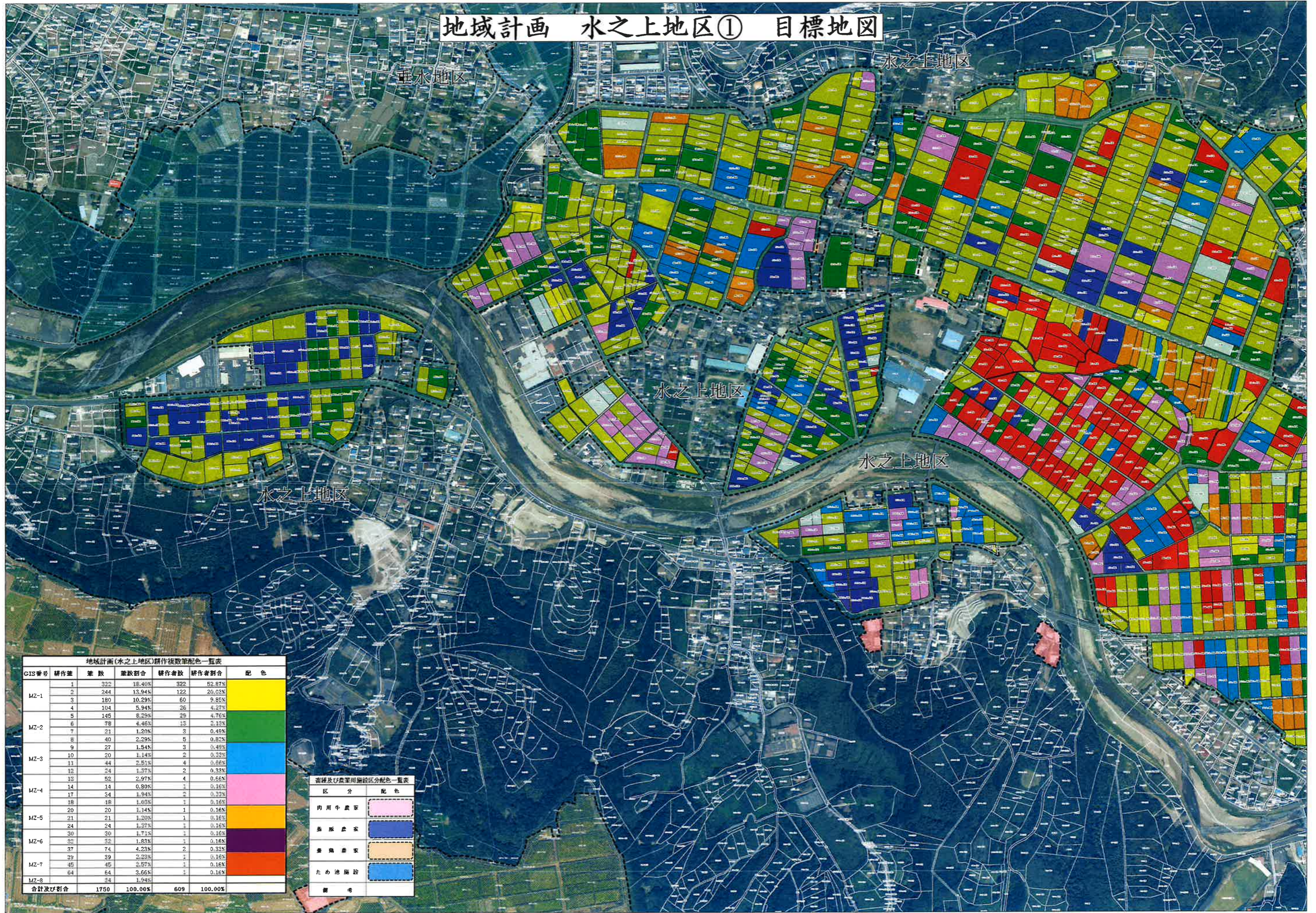
|     |     |  |           |       |    |      |           |       |    |      |      |
|-----|-----|--|-----------|-------|----|------|-----------|-------|----|------|------|
| 503 | 利用者 |  | 水稻、園芸等    | 0.027 | ha | 0 ha | 水稻、園芸等    | 0.027 | ha | 0 ha | MZ-1 |
| 504 | 利用者 |  | 水稻、園芸等    | 0.165 | ha | 0 ha | 水稻、園芸等    | 0.165 | ha | 0 ha | MZ-1 |
| 505 | 利用者 |  | 水稻、園芸等    | 0.020 | ha | 0 ha | 水稻、園芸等    | 0.020 | ha | 0 ha | MZ-1 |
| 506 | 利用者 |  | 水稻、野菜、果樹等 | 0.275 | ha | 0 ha | 水稻、野菜、果樹等 | 0.275 | ha | 0 ha | MZ-1 |
| 507 | 利用者 |  | 水稻、園芸等    | 0.024 | ha | 0 ha | 水稻、園芸等    | 0.024 | ha | 0 ha | MZ-1 |
| 508 | 利用者 |  | 水稻、園芸等    | 0.072 | ha | 0 ha | 水稻、園芸等    | 0.072 | ha | 0 ha | MZ-1 |
| 509 | 利用者 |  | 水稻、園芸等    | 0.298 | ha | 0 ha | 水稻、園芸等    | 0.298 | ha | 0 ha | MZ-1 |
| 510 | 利用者 |  | 水稻、園芸等    | 0.188 | ha | 0 ha | 水稻、園芸等    | 0.188 | ha | 0 ha | MZ-1 |
| 511 | 利用者 |  | 園芸、果樹等    | 0.059 | ha | 0 ha | 園芸、果樹等    | 0.059 | ha | 0 ha | MZ-1 |
| 512 | 利用者 |  | 水稻、園芸等    | 0.135 | ha | 0 ha | 水稻、園芸等    | 0.135 | ha | 0 ha | MZ-1 |
| 513 | 利用者 |  | 水稻、園芸等    | 0.053 | ha | 0 ha | 水稻、園芸等    | 0.053 | ha | 0 ha | MZ-1 |
| 514 | 利用者 |  | 水稻、園芸等    | 0.006 | ha | 0 ha | 水稻、園芸等    | 0.006 | ha | 0 ha | MZ-1 |
| 515 | 到達  |  | 水稻、園芸等    | 0.159 | ha | 0 ha | 水稻、園芸等    | 0.159 | ha | 0 ha | MZ-1 |
| 516 | 利用者 |  | 水稻、園芸等    | 0.023 | ha | 0 ha | 水稻、園芸等    | 0.023 | ha | 0 ha | MZ-1 |
| 517 | 利用者 |  | 水稻、園芸等    | 0.082 | ha | 0 ha | 水稻、園芸等    | 0.082 | ha | 0 ha | MZ-1 |
| 518 | 利用者 |  | 水稻、園芸等    | 0.009 | ha | 0 ha | 水稻、園芸等    | 0.009 | ha | 0 ha | MZ-1 |
| 519 | 利用者 |  | 水稻、園芸等    | 0.114 | ha | 0 ha | 水稻、園芸等    | 0.114 | ha | 0 ha | MZ-1 |
| 520 | 利用者 |  | 園芸、果樹等    | 0.271 | ha | 0 ha | 園芸、果樹等    | 0.271 | ha | 0 ha | MZ-1 |
| 521 | 利用者 |  | 水稻、園芸等    | 0.064 | ha | 0 ha | 水稻、園芸等    | 0.064 | ha | 0 ha | MZ-1 |
| 522 | 利用者 |  | 水稻、野菜、果樹等 | 0.288 | ha | 0 ha | 水稻、野菜、果樹等 | 0.288 | ha | 0 ha | MZ-1 |
| 523 | 利用者 |  | 水稻、園芸等    | 0.156 | ha | 0 ha | 水稻、園芸等    | 0.156 | ha | 0 ha | MZ-1 |
| 524 | 利用者 |  | 園芸、果樹等    | 0.050 | ha | 0 ha | 園芸、果樹等    | 0.050 | ha | 0 ha | MZ-1 |
| 525 | 利用者 |  | 水稻、野菜、果樹等 | 0.099 | ha | 0 ha | 水稻、野菜、果樹等 | 0.099 | ha | 0 ha | MZ-1 |
| 526 | 利用者 |  | 水稻、園芸等    | 0.064 | ha | 0 ha | 水稻、園芸等    | 0.064 | ha | 0 ha | MZ-1 |
| 527 | 利用者 |  | 水稻、園芸等    | 0.074 | ha | 0 ha | 水稻、園芸等    | 0.074 | ha | 0 ha | MZ-1 |
| 528 | 利用者 |  | 水稻、園芸等    | 0.089 | ha | 0 ha | 水稻、園芸等    | 0.089 | ha | 0 ha | MZ-1 |
| 529 | 利用者 |  | 水稻、園芸等    | 0.016 | ha | 0 ha | 水稻、園芸等    | 0.016 | ha | 0 ha | MZ-1 |
| 530 | 利用者 |  | 水稻、園芸等    | 0.103 | ha | 0 ha | 水稻、園芸等    | 0.103 | ha | 0 ha | MZ-1 |
| 531 | 利用者 |  | 水稻、園芸等    | 0.265 | ha | 0 ha | 水稻、園芸等    | 0.265 | ha | 0 ha | MZ-2 |
| 532 | 利用者 |  | 水稻、園芸等    | 0.481 | ha | 0 ha | 水稻、園芸等    | 0.481 | ha | 0 ha | MZ-2 |
| 533 | 利用者 |  | 水稻、野菜、果樹等 | 0.478 | ha | 0 ha | 水稻、野菜、果樹等 | 0.478 | ha | 0 ha | MZ-2 |
| 534 | 利用者 |  | 水稻、園芸等    | 0.139 | ha | 0 ha | 水稻、園芸等    | 0.139 | ha | 0 ha | MZ-2 |
| 535 | 利用者 |  | 水稻、園芸等    | 0.084 | ha | 0 ha | 水稻、園芸等    | 0.084 | ha | 0 ha | MZ-2 |
| 536 | 利用者 |  | 水稻、園芸等    | 0.226 | ha | 0 ha | 水稻、園芸等    | 0.226 | ha | 0 ha | MZ-2 |
| 537 | 利用者 |  | 水稻、園芸等    | 0.446 | ha | 0 ha | 水稻、園芸等    | 0.446 | ha | 0 ha | MZ-2 |
| 538 | 利用者 |  | 水稻、園芸等    | 0.413 | ha | 0 ha | 水稻、園芸等    | 0.413 | ha | 0 ha | MZ-2 |
| 539 | 利用者 |  | 水稻、園芸等    | 0.223 | ha | 0 ha | 水稻、園芸等    | 0.223 | ha | 0 ha | MZ-2 |
| 540 | 利用者 |  | 水稻、園芸等    | 0.251 | ha | 0 ha | 水稻、園芸等    | 0.251 | ha | 0 ha | MZ-2 |
| 541 | 利用者 |  | 水稻、園芸等    | 0.398 | ha | 0 ha | 水稻、園芸等    | 0.398 | ha | 0 ha | MZ-2 |
| 542 | 利用者 |  | 水稻、園芸等    | 0.484 | ha | 0 ha | 水稻、園芸等    | 0.484 | ha | 0 ha | MZ-2 |
| 543 | 利用者 |  | 水稻、野菜、果樹等 | 0.315 | ha | 0 ha | 水稻、野菜、果樹等 | 0.315 | ha | 0 ha | MZ-2 |
| 544 | 利用者 |  | 水稻、野菜、果樹等 | 0.577 | ha | 0 ha | 水稻、野菜、果樹等 | 0.577 | ha | 0 ha | MZ-2 |
| 545 | 利用者 |  | 水稻、野菜、果樹等 | 0.694 | ha | 0 ha | 水稻、野菜、果樹等 | 0.694 | ha | 0 ha | MZ-2 |
| 546 | 利用者 |  | 水稻、園芸等    | 0.653 | ha | 0 ha | 水稻、園芸等    | 0.653 | ha | 0 ha | MZ-2 |
| 547 | 利用者 |  | 園芸、果樹等    | 1.095 | ha | 0 ha | 園芸、果樹等    | 1.095 | ha | 0 ha | MZ-2 |
| 548 | 利用者 |  | 水稻、園芸等    | 0.216 | ha | 0 ha | 水稻、園芸等    | 0.216 | ha | 0 ha | MZ-2 |
| 549 | 利用者 |  | 水稻、野菜、果樹等 | 0.303 | ha | 0 ha | 水稻、野菜、果樹等 | 0.303 | ha | 0 ha | MZ-2 |
| 550 | 利用者 |  | 水稻、園芸等    | 0.262 | ha | 0 ha | 水稻、園芸等    | 0.262 | ha | 0 ha | MZ-2 |
| 551 | 利用者 |  | 水稻、園芸等    | 0.472 | ha | 0 ha | 水稻、園芸等    | 0.472 | ha | 0 ha | MZ-2 |
| 552 | 利用者 |  | 水稻、園芸等    | 0.445 | ha | 0 ha | 水稻、園芸等    | 0.445 | ha | 0 ha | MZ-2 |
| 553 | 利用者 |  | 水稻、園芸等    | 0.265 | ha | 0 ha | 水稻、園芸等    | 0.265 | ha | 0 ha | MZ-2 |
| 554 | 利用者 |  | 水稻、園芸等    | 0.646 | ha | 0 ha | 水稻、園芸等    | 0.646 | ha | 0 ha | MZ-2 |
| 555 | 利用者 |  | 水稻、園芸等    | 0.342 | ha | 0 ha | 水稻、園芸等    | 0.342 | ha | 0 ha | MZ-2 |
| 556 | 利用者 |  | 水稻、園芸等    | 0.258 | ha | 0 ha | 水稻、園芸等    | 0.258 | ha | 0 ha | MZ-2 |
| 557 | 利用者 |  | 水稻、園芸等    | 0.353 | ha | 0 ha | 水稻、園芸等    | 0.353 | ha | 0 ha | MZ-2 |
| 558 | 利用者 |  | 水稻、園芸等    | 0.421 | ha | 0 ha | 水稻、園芸等    | 0.421 | ha | 0 ha | MZ-2 |
| 559 | 利用者 |  | 水稻、園芸等    | 0.392 | ha | 0 ha | 水稻、園芸等    | 0.392 | ha | 0 ha | MZ-2 |
| 560 | 利用者 |  | 水稻、園芸等    | 0.655 | ha | 0 ha | 水稻、園芸等    | 0.655 | ha | 0 ha | MZ-2 |
| 561 | 利用者 |  | 水稻、園芸等    | 0.186 | ha | 0 ha | 水稻、園芸等    | 0.186 | ha | 0 ha | MZ-2 |
| 562 | 利用者 |  | 水稻、園芸等    | 0.260 | ha | 0 ha | 水稻、園芸等    | 0.260 | ha | 0 ha | MZ-2 |
| 563 | 利用者 |  | 水稻、園芸等    | 0.472 | ha | 0 ha | 水稻、園芸等    | 0.472 | ha | 0 ha | MZ-2 |
| 564 | 利用者 |  | 水稻、園芸等    | 0.420 | ha | 0 ha | 水稻、園芸等    | 0.420 | ha | 0 ha | MZ-2 |
| 565 | 利用者 |  | 水稻、野菜、果樹等 | 0.740 | ha | 0 ha | 水稻、野菜、果樹等 | 0.740 | ha | 0 ha | MZ-2 |
| 566 | 利用者 |  | 水稻、野菜、果樹等 | 0.259 | ha | 0 ha | 水稻、野菜、果樹等 | 0.259 | ha | 0 ha | MZ-2 |
| 567 | 利用者 |  | 水稻、園芸等    | 0.283 | ha | 0 ha | 水稻、園芸等    | 0.283 | ha | 0 ha | MZ-2 |
| 568 | 利用者 |  | 水稻、園芸等    | 0.477 | ha | 0 ha | 水稻、園芸等    | 0.477 | ha | 0 ha | MZ-2 |
| 569 | 利用者 |  | 水稻、園芸等    | 0.194 | ha | 0 ha | 水稻、園芸等    | 0.194 | ha | 0 ha | MZ-2 |
| 570 | 利用者 |  | 水稻、園芸等    | 0.271 | ha | 0 ha | 水稻、園芸等    | 0.271 | ha | 0 ha | MZ-2 |
| 571 | 利用者 |  | 水稻、野菜、果樹等 | 0.207 | ha | 0 ha | 水稻、野菜、果樹等 | 0.207 | ha | 0 ha | MZ-2 |
| 572 | 利用者 |  | 水稻、野菜、果樹等 | 0.581 | ha | 0 ha | 水稻、野菜、果樹等 | 0.581 | ha | 0 ha | MZ-2 |
| 573 | 利用者 |  | 水稻、野菜、果樹等 | 0.209 | ha | 0 ha | 水稻、野菜、果樹等 | 0.209 | ha | 0 ha | MZ-2 |
| 574 | 利用者 |  | 水稻、園芸等    | 0.373 | ha | 0 ha | 水稻、園芸等    | 0.373 | ha | 0 ha | MZ-2 |
| 575 | 利用者 |  | 水稻、園芸等    | 0.440 | ha | 0 ha | 水稻、園芸等    | 0.440 | ha | 0 ha | MZ-2 |

|     |     |  |           |       |    |      |           |       |    |      |       |  |
|-----|-----|--|-----------|-------|----|------|-----------|-------|----|------|-------|--|
| 576 | 利用者 |  | 水稻、園芸等    | 0.326 | ha | 0 ha | 水稻、園芸等    | 0.326 | ha | 0 ha | MZ-2  |  |
| 577 | 利用者 |  | 水稻、園芸等    | 0.338 | ha | 0 ha | 水稻、園芸等    | 0.338 | ha | 0 ha | MZ-2  |  |
| 578 | 利用者 |  | 水稻、園芸等    | 0.613 | ha | 0 ha | 水稻、園芸等    | 0.613 | ha | 0 ha | MZ-3  |  |
| 579 | 利用者 |  | 水稻、園芸等    | 0.743 | ha | 0 ha | 水稻、園芸等    | 0.743 | ha | 0 ha | MZ-3  |  |
| 580 | 利用者 |  | 水稻、園芸等    | 0.637 | ha | 0 ha | 水稻、園芸等    | 0.637 | ha | 0 ha | MZ-3  |  |
| 581 | 利用者 |  | 水稻、園芸等    | 0.675 | ha | 0 ha | 水稻、園芸等    | 0.675 | ha | 0 ha | MZ-3  |  |
| 582 | 利用者 |  | 水稻、園芸等    | 1.228 | ha | 0 ha | 水稻、園芸等    | 1.228 | ha | 0 ha | MZ-3  |  |
| 583 | 利用者 |  | 水稻、園芸等    | 0.712 | ha | 0 ha | 水稻、園芸等    | 0.712 | ha | 0 ha | MZ-3  |  |
| 584 | 利用者 |  | 水稻、園芸等    | 1.082 | ha | 0 ha | 水稻、園芸等    | 1.082 | ha | 0 ha | MZ-3  |  |
| 585 | 利用者 |  | 水稻、園芸等    | 0.539 | ha | 0 ha | 水稻、園芸等    | 0.539 | ha | 0 ha | MZ-3  |  |
| 586 | 利用者 |  | 水稻、野菜、果樹等 | 0.667 | ha | 0 ha | 水稻、野菜、果樹等 | 0.667 | ha | 0 ha | MZ-4  |  |
| 587 | 利用者 |  | 水稻、園芸等    | 0.630 | ha | 0 ha | 水稻、園芸等    | 0.630 | ha | 0 ha | MZ-3  |  |
| 588 | 利用者 |  | 水稻、園芸等    | 0.975 | ha | 0 ha | 水稻、園芸等    | 0.975 | ha | 0 ha | MZ-3  |  |
| 589 | 利用者 |  | 水稻、野菜、果樹等 | 0.641 | ha | 0 ha | 水稻、野菜、果樹等 | 0.641 | ha | 0 ha | MZ-3  |  |
| 590 | 利用者 |  | 水稻、野菜、果樹等 | 1.110 | ha | 0 ha | 水稻、野菜、果樹等 | 1.110 | ha | 0 ha | MZ-4  |  |
| 591 | 利用者 |  | 水稻、園芸等    | 1.650 | ha | 0 ha | 水稻、園芸等    | 1.650 | ha | 0 ha | MZ-5  |  |
| 592 | 利用者 |  | 水稻、園芸等    | 1.161 | ha | 0 ha | 水稻、園芸等    | 1.161 | ha | 0 ha | MZ-4  |  |
| 593 | 利用者 |  | 水稻、野菜、果樹等 | 0.977 | ha | 0 ha | 水稻、野菜、果樹等 | 0.977 | ha | 0 ha | MZ-4  |  |
| 594 | 利用者 |  | 水稻、園芸等    | 1.013 | ha | 0 ha | 水稻、園芸等    | 1.013 | ha | 0 ha | MZ-4  |  |
| 595 | 利用者 |  | 水稻、園芸等    | 1.618 | ha | 0 ha | 水稻、園芸等    | 1.618 | ha | 0 ha | MZ-4  |  |
| 596 | 利用者 |  | 水稻、園芸等    | 0.916 | ha | 0 ha | 水稻、園芸等    | 0.916 | ha | 0 ha | MZ-4  |  |
| 597 | 利用者 |  | 水稻、園芸等    | 0.821 | ha | 0 ha | 水稻、園芸等    | 0.821 | ha | 0 ha | MZ-4  |  |
| 598 | 利用者 |  | 水稻、園芸等    | 2.505 | ha | 0 ha | 水稻、園芸等    | 2.505 | ha | 0 ha | MZ-6  |  |
| 599 | 認就  |  | 水稻、園芸等    | 1.906 | ha | 0 ha | 水稻、園芸等    | 1.906 | ha | 0 ha | MZ-5  |  |
| 600 | 利用者 |  | 水稻、園芸等    | 1.920 | ha | 0 ha | 水稻、園芸等    | 1.920 | ha | 0 ha | MZ-6  |  |
| 601 | 認農  |  | 水稻、園芸等    | 2.070 | ha | 0 ha | 水稻、園芸等    | 2.070 | ha | 0 ha | MZ-5  |  |
| 602 | 利用者 |  | 水稻、野菜、果樹等 | 3.585 | ha | 0 ha | 水稻、野菜、果樹等 | 3.585 | ha | 0 ha | MZ-6  |  |
| 603 | 認農  |  | 水稻、園芸等    | 3.956 | ha | 0 ha | 水稻、園芸等    | 3.956 | ha | 0 ha | MZ-7  |  |
| 604 | 認農法 |  | 水稻、園芸等    | 2.647 | ha | 0 ha | 水稻、園芸等    | 2.647 | ha | 0 ha | MZ-6  |  |
| 605 | 到達  |  | 水稻、園芸等    | 2.755 | ha | 0 ha | 水稻、園芸等    | 2.755 | ha | 0 ha | MZ-7  |  |
| 606 | 利用者 |  | 水稻、園芸等    | 5.322 | ha | 0 ha | 水稻、園芸等    | 5.322 | ha | 0 ha | MZ-7  |  |
| 607 | 利用者 |  | 水稻、園芸等    | 0.299 | ha | 0 ha | 水稻、園芸等    | 0.299 | ha | 0 ha | MZ-1  |  |
| 608 | 利用者 |  | 水稻、園芸等    | 0.083 | ha | 0 ha |           |       | ha | ha   |       |  |
| 609 | 利用者 |  | 水稻、園芸等    | 0.215 | ha | 0 ha |           |       | ha | ha   |       |  |
| 610 | 利用者 |  | 水稻、園芸等    | 0.100 | ha | 0 ha | 水稻、園芸等    | 0.100 | ha | 0 ha | MZ-1  |  |
| 611 | 利用者 |  | 水稻、園芸等    | 0.160 | ha | 0 ha |           |       | ha | ha   |       |  |
| 612 | 利用者 |  | 水稻、園芸等    | 0.162 | ha | 0 ha |           |       | ha | ha   |       |  |
| 613 | 利用者 |  | 園芸、果樹等    | 0.110 | ha | 0 ha |           |       | ha | ha   |       |  |
| 614 | 利用者 |  | 水稻、園芸等    | 0.014 | ha | 0 ha |           |       | ha | ha   |       |  |
| 615 | 利用者 |  | 水稻、園芸等    | 0.441 | ha | 0 ha |           |       | ha | ha   |       |  |
| 616 | 利用者 |  | 水稻、園芸等    | 0.136 | ha | 0 ha | 水稻、園芸等    | 0.136 | ha | 0 ha | MZ-1  |  |
| 617 | 利用者 |  | 水稻、園芸等    | 0.025 | ha | 0 ha |           |       | ha | ha   |       |  |
| 618 | 利用者 |  | 水稻、園芸等    | 0.302 | ha | 0 ha |           |       | ha | ha   |       |  |
| 619 | 利用者 |  | 水稻、園芸等    | 0.055 | ha | 0 ha |           |       | ha | ha   |       |  |
| 620 | 利用者 |  | 水稻、園芸等    | 0.228 | ha | 0 ha |           |       | ha | ha   |       |  |
| 621 | 利用者 |  | 水稻、園芸等    | 0.148 | ha | 0 ha | 水稻、園芸等    | 0.148 | ha | 0 ha | MZ-2  |  |
| 622 | 利用者 |  | 水稻、園芸等    | 0.036 | ha | 0 ha |           |       | ha | ha   |       |  |
| 623 | 利用者 |  | 水稻、園芸等    | 0.060 | ha | 0 ha |           |       | ha | ha   |       |  |
| 624 | 利用者 |  | 水稻、園芸等    | 0.065 | ha | 0 ha |           |       | ha | ha   |       |  |
| 625 | 利用者 |  | 水稻、園芸等    | 0.055 | ha | 0 ha |           |       | ha | ha   |       |  |
| 626 | 利用者 |  | 水稻、園芸等    | 0.042 | ha | 0 ha |           |       | ha | ha   |       |  |
| 627 | 利用者 |  | 水稻、園芸等    | 0.302 | ha | 0 ha |           |       | ha | ha   |       |  |
| 628 | 認農  |  | 肉用牛       | 0.000 | ha | 0 ha | 肉用牛       | 0.000 | ha | 0 ha | 肉用牛農家 |  |
| 629 | 認農  |  | 肉用牛       | 0.000 | ha | 0 ha | 肉用牛       | 0.000 | ha | 0 ha | 肉用牛農家 |  |
| 630 | 認農  |  | 肉用牛       | 0.000 | ha | 0 ha | 肉用牛       | 0.000 | ha | 0 ha | 肉用牛農家 |  |
| 631 | 認農  |  | 肉用牛       | 0.000 | ha | 0 ha | 肉用牛       | 0.000 | ha | 0 ha | 肉用牛農家 |  |
| 632 | 認農  |  | 肉用牛       | 0.000 | ha | 0 ha | 肉用牛       | 0.000 | ha | 0 ha | 肉用牛農家 |  |
| 633 | 利用者 |  | 肉用牛       | 0.000 | ha | 0 ha | 肉用牛       | 0.000 | ha | 0 ha | 肉用牛農家 |  |
| 634 | 認農  |  | 肉用牛       | 0.000 | ha | 0 ha | 肉用牛       | 0.000 | ha | 0 ha | 肉用牛農家 |  |
| 635 | 認農  |  | 肉用牛       | 0.000 | ha | 0 ha | 肉用牛       | 0.000 | ha | 0 ha | 肉用牛農家 |  |
| 636 | 利用者 |  | 肉用牛       | 0.000 | ha | 0 ha | 肉用牛       | 0.000 | ha | 0 ha | 肉用牛農家 |  |

5 農業支援サービス事業者一覧(任意記載事項)

|    | 番号 | 事業体名<br>(氏名・名称) | 作業内容 | 対象品目 |
|----|----|-----------------|------|------|
| 1  |    |                 |      |      |
| 2  |    |                 |      |      |
| 3  |    |                 |      |      |
| 4  |    |                 |      |      |
| 5  |    |                 |      |      |
| 6  |    |                 |      |      |
| 7  |    |                 |      |      |
| 8  |    |                 |      |      |
| 9  |    |                 |      |      |
| 10 |    |                 |      |      |
| 11 |    |                 |      |      |
| 12 |    |                 |      |      |
| 13 |    |                 |      |      |
| 14 |    |                 |      |      |
| 15 |    |                 |      |      |
| 16 |    |                 |      |      |
| 17 |    |                 |      |      |
| 18 |    |                 |      |      |
| 19 |    |                 |      |      |
| 20 |    |                 |      |      |
| 21 |    |                 |      |      |
| 22 |    |                 |      |      |
| 23 |    |                 |      |      |
| 24 |    |                 |      |      |
| 25 |    |                 |      |      |
| 26 |    |                 |      |      |
| 27 |    |                 |      |      |
| 28 |    |                 |      |      |
| 29 |    |                 |      |      |
| 30 |    |                 |      |      |
| 31 |    |                 |      |      |
| 32 |    |                 |      |      |
| 33 |    |                 |      |      |
| 34 |    |                 |      |      |
| 35 |    |                 |      |      |
| 36 |    |                 |      |      |
| 37 |    |                 |      |      |
| 38 |    |                 |      |      |
| 39 |    |                 |      |      |
| 40 |    |                 |      |      |
| 41 |    |                 |      |      |
| 42 |    |                 |      |      |
| 43 |    |                 |      |      |
| 44 |    |                 |      |      |
| 45 |    |                 |      |      |
| 46 |    |                 |      |      |
| 47 |    |                 |      |      |
| 48 |    |                 |      |      |
| 49 |    |                 |      |      |
| 50 |    |                 |      |      |

# 地域計画 水之上地区① 目標地図



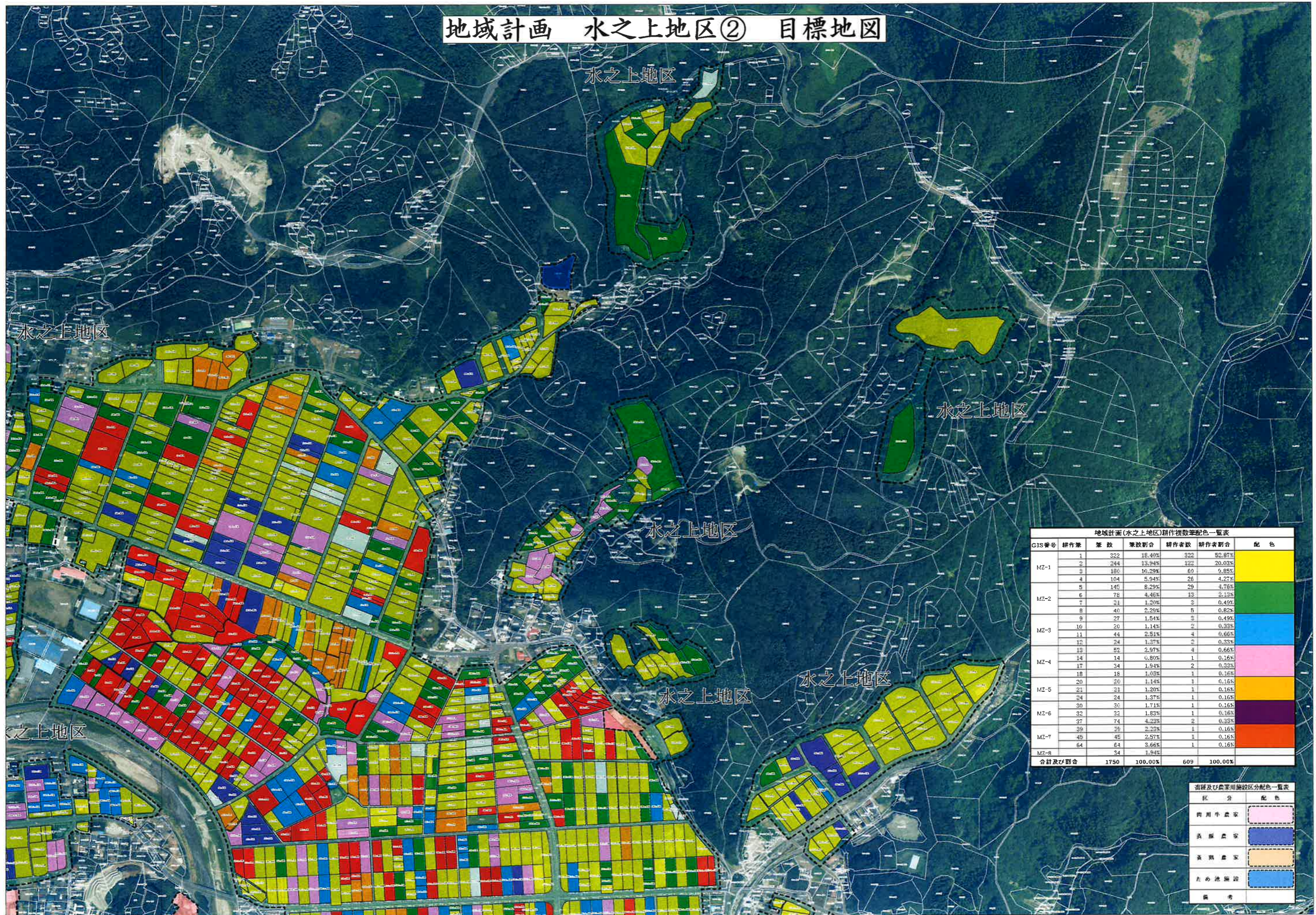
地域計画(水之上地区)耕作農地数配色一覧表

| GIS番号  | 耕作筆 | 筆数   | 筆数割合    | 耕作者数 | 耕作者割合   | 配色 |
|--------|-----|------|---------|------|---------|----|
| MZ-1   | 1   | 322  | 18.40%  | 322  | 52.87%  | 黄色 |
|        | 2   | 244  | 13.94%  | 122  | 20.02%  |    |
|        | 3   | 180  | 10.29%  | 60   | 9.85%   |    |
|        | 4   | 104  | 5.94%   | 26   | 4.27%   |    |
|        | 5   | 145  | 8.29%   | 29   | 4.76%   |    |
| MZ-2   | 6   | 78   | 4.46%   | 15   | 2.43%   | 緑色 |
|        | 7   | 21   | 1.20%   | 3    | 0.49%   |    |
|        | 8   | 40   | 2.29%   | 5    | 0.82%   |    |
|        | 9   | 27   | 1.54%   | 3    | 0.49%   |    |
| MZ-3   | 10  | 20   | 1.14%   | 2    | 0.33%   | 青色 |
|        | 11  | 44   | 2.51%   | 4    | 0.66%   |    |
|        | 12  | 24   | 1.37%   | 2    | 0.33%   |    |
|        | 13  | 52   | 2.97%   | 4    | 0.66%   |    |
|        | 14  | 14   | 0.80%   | 1    | 0.16%   |    |
| MZ-4   | 17  | 54   | 3.04%   | 2    | 0.33%   | 桃色 |
|        | 18  | 18   | 1.03%   | 1    | 0.16%   |    |
|        | 20  | 20   | 1.14%   | 1    | 0.16%   |    |
|        | 21  | 21   | 1.20%   | 1    | 0.16%   |    |
|        | 24  | 24   | 1.37%   | 1    | 0.16%   |    |
|        | 30  | 30   | 1.71%   | 1    | 0.16%   |    |
| MZ-6   | 32  | 183  | 10.3%   | 1    | 0.16%   | 紫色 |
|        | 37  | 74   | 4.23%   | 2    | 0.33%   |    |
|        | 39  | 59   | 3.28%   | 1    | 0.16%   |    |
|        | 45  | 45   | 2.57%   | 1    | 0.16%   |    |
| MZ-7   | 64  | 64   | 3.66%   | 1    | 0.16%   | 赤色 |
|        | 84  | 84   | 4.78%   | 1    | 0.16%   |    |
| 合計及び割合 |     | 1750 | 100.00% | 609  | 100.00% |    |

畜種及び農業用施設区分配色一覧表

| 区分    | 配色 |
|-------|----|
| 肉用牛農家 | 桃色 |
| 養豚農家  | 青色 |
| 養鶏農家  | 黄色 |
| ため池施設 | 青色 |
| 備考    |    |

# 地域計画 水之上地区② 目標地図



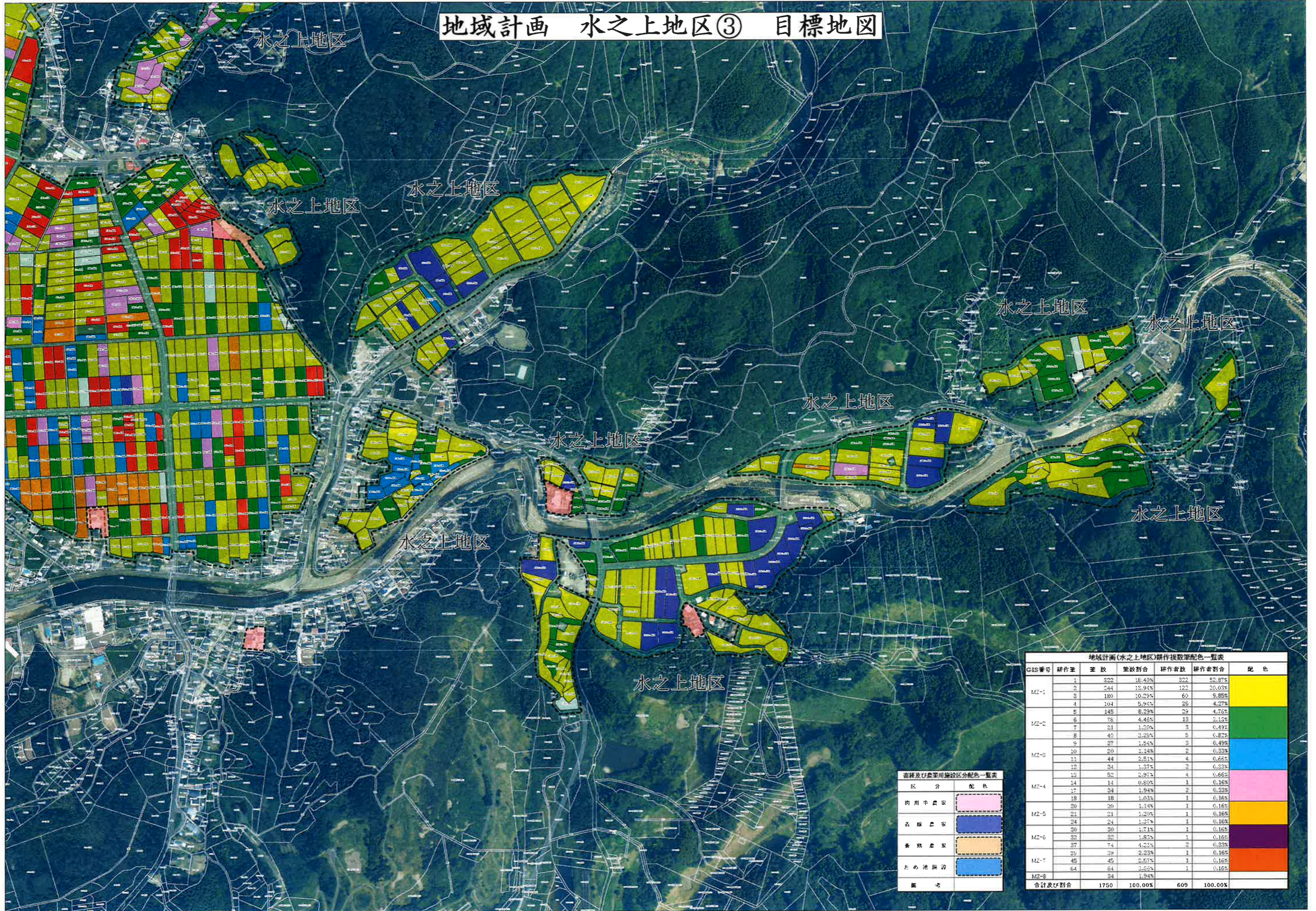
地域計画(水之上地区)耕作様数筆配色一覧表

| GIS番号  | 耕作筆 | 筆数   | 筆数割合    | 耕作者数 | 耕作者割合   | 配色     |
|--------|-----|------|---------|------|---------|--------|
| MZ-1   | 1   | 322  | 18.40%  | 322  | 52.87%  | Yellow |
|        | 2   | 244  | 13.84%  | 122  | 20.03%  |        |
|        | 3   | 156  | 10.29%  | 60   | 9.85%   |        |
|        | 4   | 104  | 5.94%   | 26   | 4.27%   |        |
|        | 5   | 145  | 8.29%   | 29   | 4.78%   |        |
| MZ-2   | 6   | 78   | 4.46%   | 13   | 2.13%   | Green  |
|        | 7   | 21   | 1.20%   | 3    | 0.49%   |        |
|        | 8   | 40   | 2.29%   | 5    | 0.82%   |        |
| MZ-3   | 9   | 27   | 1.54%   | 5    | 0.49%   | Blue   |
|        | 10  | 20   | 1.14%   | 2    | 0.33%   |        |
|        | 11  | 44   | 2.51%   | 4    | 0.66%   |        |
|        | 12  | 24   | 1.37%   | 2    | 0.33%   |        |
| MZ-4   | 13  | 52   | 2.97%   | 4    | 0.66%   | Pink   |
|        | 14  | 14   | 0.80%   | 1    | 0.16%   |        |
|        | 17  | 34   | 1.94%   | 2    | 0.33%   |        |
|        | 18  | 18   | 1.03%   | 1    | 0.16%   |        |
| MZ-5   | 20  | 26   | 1.44%   | 1    | 0.16%   | Orange |
|        | 21  | 21   | 1.20%   | 1    | 0.16%   |        |
|        | 24  | 24   | 1.37%   | 1    | 0.16%   |        |
|        | 30  | 30   | 1.71%   | 1    | 0.16%   |        |
| MZ-6   | 32  | 32   | 1.83%   | 1    | 0.16%   | Purple |
|        | 37  | 74   | 4.23%   | 2    | 0.33%   |        |
|        | 39  | 39   | 2.23%   | 1    | 0.16%   |        |
|        | 45  | 45   | 2.57%   | 1    | 0.16%   |        |
| MZ-7   | 64  | 64   | 3.66%   | 1    | 0.16%   | Red    |
|        | 34  | 34   | 1.94%   |      |         |        |
| 合計及び割合 |     | 1750 | 100.00% | 609  | 100.00% |        |

畜種及び農業用施設区分配色一覧表

| 区分    | 配色     |
|-------|--------|
| 肉用牛農家 | Pink   |
| 養豚農家  | Purple |
| 養鶏農家  | Orange |
| ため池施設 | Blue   |
| 備考    |        |

# 地域計画 水之上地区③ 目標地図



畜種及び農家用施設区分配色一覧表

| 区分    | 配色           |
|-------|--------------|
| 肉用牛農家 | [Pink]       |
| 養豚農家  | [Blue]       |
| 養鶏農家  | [Orange]     |
| ため池施設 | [Light Blue] |
| 備考    |              |

地域計画(水之上地区)耕作機数配分表

| GIS番号  | 耕作量 | 筆数   | 筆数割合    | 耕作者数 | 耕作者割合   | 配色           |
|--------|-----|------|---------|------|---------|--------------|
| MZ-1   | 1   | 322  | 16.40%  | 322  | 52.87%  | [Yellow]     |
|        | 2   | 244  | 12.44%  | 122  | 20.03%  | [Yellow]     |
|        | 3   | 180  | 9.25%   | 60   | 9.85%   | [Yellow]     |
|        | 4   | 104  | 5.35%   | 26   | 4.27%   | [Yellow]     |
|        | 5   | 145  | 7.42%   | 29   | 4.76%   | [Yellow]     |
| MZ-2   | 6   | 75   | 3.85%   | 13   | 2.13%   | [Green]      |
|        | 7   | 21   | 1.07%   | 3    | 0.49%   | [Green]      |
|        | 8   | 40   | 2.05%   | 5    | 0.82%   | [Green]      |
|        | 9   | 27   | 1.38%   | 3    | 0.49%   | [Green]      |
| MZ-3   | 10  | 20   | 1.03%   | 2    | 0.33%   | [Light Blue] |
|        | 11  | 44   | 2.25%   | 4    | 0.65%   | [Light Blue] |
|        | 12  | 24   | 1.23%   | 2    | 0.33%   | [Light Blue] |
|        | 13  | 52   | 2.67%   | 4    | 0.65%   | [Light Blue] |
|        | 14  | 34   | 1.73%   | 1    | 0.16%   | [Light Blue] |
| MZ-4   | 17  | 24   | 1.23%   | 2    | 0.33%   | [Pink]       |
|        | 18  | 18   | 0.92%   | 1    | 0.16%   | [Pink]       |
|        | 20  | 30   | 1.54%   | 1    | 0.16%   | [Pink]       |
| MZ-5   | 21  | 21   | 1.08%   | 1    | 0.16%   | [Orange]     |
|        | 24  | 24   | 1.23%   | 1    | 0.16%   | [Orange]     |
|        | 30  | 30   | 1.54%   | 1    | 0.16%   | [Orange]     |
| MZ-6   | 32  | 32   | 1.65%   | 1    | 0.16%   | [Purple]     |
|        | 37  | 74   | 3.78%   | 2    | 0.33%   | [Purple]     |
|        | 39  | 39   | 2.00%   | 1    | 0.16%   | [Purple]     |
| MZ-7   | 45  | 45   | 2.33%   | 1    | 0.16%   | [Red]        |
|        | 64  | 64   | 3.30%   | 1    | 0.16%   | [Red]        |
| MZ-8   |     | 34   | 1.74%   |      |         |              |
| 合計及び割合 |     | 1750 | 100.00% | 609  | 100.00% |              |