

地域計画

策定年月日	令和7年3月31日
更新年月日	令和8年3月31日 (第1回)
目標年度	令和15年度
市町村名 (市町村コード)	垂水市 46214
地域名 (地域内農業集落名)	協和地区 (海潟、中俣)

注:「地域名」欄には、協議の場が設けられた区域を記載し、農林業センサスの農業集落名を記載してください。

1 地域における農業の将来の在り方

(1) 地域計画の区域の状況

区域内の農用地等面積(農業上の利用が行われる農用地等の区域)	101.356 ha
① 農業振興地域のうち農用地区域内の農地面積	98.356 ha
② 田の面積	46.972 ha
③ 畑の面積(果樹、茶等を含む)	54.384 ha
④ 区域内において、規模縮小などの意向のある農地面積の合計	0.000 ha
⑤ 区域内において、今後農業を担う者が引き受ける意向のある農地面積の合計	0.000 ha
(参考)区域内における〇才以上の農業者の農地面積の合計	ha
うち後継者不在の農業者の農地面積の合計	ha
(備考)	

注1:①については、農業振興地域担当部局と調整の上、記載してください。

2:②及び③については、農業委員会の農地台帳の面積(現況地目)に基づき記載してください。

3:④については、規模縮小又は離農の意向のある農地面積を記載してください。

4:⑤については、区域内に特定することができない場合には、引き受ける意向のあるすべての農地面積を記載の上、備考欄にその旨記載してください。

5:(参考)の区域内における〇才以上の農業者の農地面積等については、できる限り記載するように努めてください。

6:「区域内の農用地等面積」に遊休農地が含まれている場合には、備考欄にその面積を記載してください。

(2) 地域農業の現状及び課題

さやいんげん、きぬさやえんどう、水稻、飼料作物、びわ等を栽培している。今後農業を担う者等(担い手(効率的安定的な経営)、多様な経営体、受託を受けて農作業を行う者)が引き受ける意向のある耕作面積よりも、後継者未定の農業者の耕作面積の方が多く、新たな農地の受け手の確保が必要となる。

(3) 地域における農業の将来の在り方(作物の生産や栽培方法については、必須記載事項)

地域内が全て中山間地であり、大規模な基盤整備は困難であることから、地域の主要作物であるさやいんげん、きぬさやえんどう等の栽培を維持し、農業後継者や地域内の担い手への集約が難しい場合には、新規就農者を受け入れ、有機農業の導入も検討する。集約化を進め、地域外から希望する認定農業者や認定新規就農者を積極的に受け入れ、また、認定新規就農者以外の新規就農者等の受け入れも検討する。地域内では畜産業も営まれているため、後継者の育成や施設の維持に努める。

2 農業の将来の在り方に向けた農用地の効率的かつ総合的な利用に関する目標

(1) 農用地の効率的かつ総合的な利用に関する方針

担い手(認定農業者、認定新規就農者)への農地の集積・集約化を中心に農地バンクへの貸付けを進め、担い手の現状の農作業に支障が生じない範囲で、農業を担う者等(担い手(効率的安定的な経営)、多様な経営体、受託を受けて農作業を行う者)による農地利用を進める。

(2) 担い手(効率的かつ安定的な経営を営む者)に対する農用地の集積に関する目標

現状の集積率	14.359 %	将来の目標とする集積率	22.430 %
--------	----------	-------------	----------

(3) 農用地の集団化(集約化)に関する目標

担い手不足により農地の集約化が進んでいないことから、認定新規就農者の確保・育成に努め、並行して地域外の担い手受け入れに努める。

5 農業支援サービス事業者一覧(任意記載事項)

番号	事業体名 (氏名・名称)	作業内容	対象品目

6 目標地図(別添のとおり)

7 基盤法第22条の3(地域計画に係る提案の特例)を活用する場合には、以下を記載してください。

農用地所有者等数(人)		うち計画同意者数(人・%)	
-------------	--	---------------	--

注1:「農用地所有者等」欄には、区域内の農用地等の所有者、賃借人等の使用収益権者の数を記載してください。

注2:「うち計画同意者数」欄には、同意者数を記載してください。

注3:提案する地区の対象となる範囲を目標地図に明記してください。

(留意事項)

農業を担う者を位置付ける際、これらの者の氏名が含まれた地域計画について、法令に基づく手続として、本人の同意なく、関係者の意見聴取や、地域計画の案の縦覧、地域計画の公告を行うことができますが、個人情報保有に当たっては、利用目的をできる限り特定し、本人から直接書面に記録された個人情報を取得するときは、あらかじめ、本人に対し、その利用目的を明示してください。

また、市町村の公報への掲載等とは別に、インターネットの利用により関係者以外の不特定多数に対して情報を提供する場合は、氏名を削除するなど配慮してください。

必要に応じて区域内の農用地の一覧を参考として添付してください。

4 地域内の農業を担う者一覧(目標地図に位置付ける者)

属性	農業を担う者 (氏名・名称)	現状			10年後 (目標年度:令和 15 年度)				
		経営作目等	経営面積	作業受託面積	経営作目等	経営面積	作業受託面積	目標地図上の表示	備考
1	利用者	水稲、園芸等	0.060 ha	0 ha	水稲、園芸等	0.060 ha	0 ha	KY-1	
2	利用者	水稲、園芸等	0.022 ha	0 ha	水稲、園芸等	0.022 ha	0 ha	KY-1	
3	利用者	水稲、園芸等	0.035 ha	0 ha	水稲、園芸等	0.035 ha	0 ha	KY-1	
4	利用者	園芸、果樹等	0.319 ha	0 ha	園芸、果樹等	0.319 ha	0 ha	KY-1	
5	利用者	園芸、果樹等	0.039 ha	0 ha	園芸、果樹等	0.039 ha	0 ha	KY-1	
6	利用者	水稲、園芸等	0.078 ha	0 ha	水稲、園芸等	0.078 ha	0 ha	KY-1	
7	認農	水稲、園芸等	0.063 ha	0 ha	水稲、園芸等	0.063 ha	0 ha	KY-1	
8	利用者	水稲、園芸等	0.093 ha	0 ha	水稲、園芸等	0.093 ha	0 ha	KY-1	
9	利用者	水稲、園芸等	0.046 ha	0 ha	水稲、園芸等	0.046 ha	0 ha	KY-1	
10	利用者	園芸、果樹等	0.019 ha	0 ha	園芸、果樹等	0.019 ha	0 ha	KY-1	
11	利用者	園芸、果樹等	0.012 ha	0 ha	園芸、果樹等	0.012 ha	0 ha	KY-1	
12	利用者	水稲、園芸等	0.099 ha	0 ha	水稲、園芸等	0.099 ha	0 ha	KY-1	
13	利用者	水稲、園芸等	0.065 ha	0 ha	水稲、園芸等	0.065 ha	0 ha	KY-1	
14	利用者	水稲、園芸等	0.019 ha	0 ha	水稲、園芸等	0.019 ha	0 ha	KY-1	
15	利用者	水稲、園芸等	0.082 ha	0 ha	水稲、園芸等	0.082 ha	0 ha	KY-1	
16	利用者	園芸、果樹等	0.570 ha	0 ha	園芸、果樹等	0.570 ha	0 ha	KY-2	
17	利用者	園芸、果樹等	0.154 ha	0 ha	園芸、果樹等	0.154 ha	0 ha	KY-1	
18	利用者	園芸、果樹等	0.155 ha	0 ha	園芸、果樹等	0.155 ha	0 ha	KY-1	
19	利用者	水稲、園芸等	0.068 ha	0 ha	水稲、園芸等	0.068 ha	0 ha	KY-1	
20	利用者	水稲、野菜、果樹等	0.315 ha	0 ha	水稲、野菜、果樹等	0.315 ha	0 ha	KY-1	
21	利用者	園芸、果樹等	0.173 ha	0 ha	園芸、果樹等	0.173 ha	0 ha	KY-1	
22	利用者	園芸、果樹等	0.297 ha	0 ha	園芸、果樹等	0.297 ha	0 ha	KY-1	
23	利用者	園芸、果樹等	0.218 ha	0 ha	園芸、果樹等	0.218 ha	0 ha	KY-1	
24	利用者	水稲、園芸等	0.005 ha	0 ha	水稲、園芸等	0.005 ha	0 ha	KY-1	
25	利用者	水稲、園芸等	0.062 ha	0 ha	水稲、園芸等	0.062 ha	0 ha	KY-1	
26	利用者	園芸、果樹等	0.086 ha	0 ha	園芸、果樹等	0.086 ha	0 ha	KY-1	
27	利用者	園芸、果樹等	0.010 ha	0 ha	園芸、果樹等	0.010 ha	0 ha	KY-1	
28	利用者	水稲、園芸等	0.176 ha	0 ha	水稲、園芸等	0.176 ha	0 ha	KY-1	
29	利用者	水稲、園芸等	0.111 ha	0 ha	水稲、園芸等	0.111 ha	0 ha	KY-1	
30	利用者	水稲、園芸等	0.014 ha	0 ha	水稲、園芸等	0.014 ha	0 ha	KY-1	
31	利用者	水稲、野菜、果樹等	0.151 ha	0 ha	水稲、野菜、果樹等	0.151 ha	0 ha	KY-1	
32	利用者	園芸、果樹等	0.050 ha	0 ha	園芸、果樹等	0.050 ha	0 ha	KY-1	
33	利用者	園芸、果樹等	0.077 ha	0 ha	園芸、果樹等	0.077 ha	0 ha	KY-1	
34	利用者	水稲、野菜、果樹等	0.115 ha	0 ha	水稲、野菜、果樹等	0.115 ha	0 ha	KY-1	
35	利用者	園芸、果樹等	0.054 ha	0 ha	園芸、果樹等	0.054 ha	0 ha	KY-1	
36	利用者	園芸、果樹等	0.086 ha	0 ha	園芸、果樹等	0.086 ha	0 ha	KY-1	
37	利用者	水稲、野菜、果樹等	0.062 ha	0 ha	水稲、野菜、果樹等	0.062 ha	0 ha	KY-1	
38	利用者	水稲、野菜、果樹等	0.098 ha	0 ha	水稲、野菜、果樹等	0.098 ha	0 ha	KY-1	
39	利用者	園芸、果樹等	0.199 ha	0 ha	園芸、果樹等	0.199 ha	0 ha	KY-1	
40	利用者	園芸、果樹等	0.520 ha	0 ha	園芸、果樹等	0.520 ha	0 ha	KY-1	
41	利用者	水稲、園芸等	0.051 ha	0 ha	水稲、園芸等	0.051 ha	0 ha	KY-1	
42	利用者	水稲、園芸等	0.193 ha	0 ha	水稲、園芸等	0.193 ha	0 ha	KY-1	
43	利用者	園芸、果樹等	0.058 ha	0 ha	園芸、果樹等	0.058 ha	0 ha	KY-1	
44	利用者	水稲、野菜、果樹等	0.586 ha	0 ha	水稲、野菜、果樹等	0.586 ha	0 ha	KY-2	
45	利用者	水稲、園芸等	0.040 ha	0 ha	水稲、園芸等	0.040 ha	0 ha	KY-1	
46	利用者	水稲、野菜、果樹等	0.284 ha	0 ha	水稲、野菜、果樹等	0.284 ha	0 ha	KY-1	
47	利用者	水稲、園芸等	0.021 ha	0 ha	水稲、園芸等	0.021 ha	0 ha	KY-1	
48	利用者	水稲、野菜、果樹等	0.231 ha	0 ha	水稲、野菜、果樹等	0.231 ha	0 ha	KY-1	
49	利用者	園芸、果樹等	0.272 ha	0 ha	園芸、果樹等	0.272 ha	0 ha	KY-1	
50	利用者	水稲、野菜、果樹等	0.271 ha	0 ha	水稲、野菜、果樹等	0.271 ha	0 ha	KY-1	
51	利用者	園芸、果樹等	0.237 ha	0 ha	園芸、果樹等	0.237 ha	0 ha	KY-1	
52	利用者	園芸、果樹等	0.102 ha	0 ha	園芸、果樹等	0.102 ha	0 ha	KY-1	
53	利用者	水稲、野菜、果樹等	0.153 ha	0 ha	水稲、野菜、果樹等	0.153 ha	0 ha	KY-1	
54	利用者	園芸、果樹等	0.442 ha	0 ha	園芸、果樹等	0.442 ha	0 ha	KY-2	
55	利用者	園芸、果樹等	0.202 ha	0 ha	園芸、果樹等	0.202 ha	0 ha	KY-1	
56	利用者	水稲、野菜、果樹等	0.138 ha	0 ha	水稲、野菜、果樹等	0.138 ha	0 ha	KY-1	
57	利用者	水稲、園芸等	0.054 ha	0 ha	水稲、園芸等	0.054 ha	0 ha	KY-1	
58	利用者	水稲、園芸等	0.024 ha	0 ha	水稲、園芸等	0.024 ha	0 ha	KY-1	
59	利用者	園芸、果樹等	0.063 ha	0 ha	園芸、果樹等	0.063 ha	0 ha	KY-1	
60	利用者	園芸、果樹等	0.150 ha	0 ha	園芸、果樹等	0.150 ha	0 ha	KY-1	
61	利用者	水稲、園芸等	0.021 ha	0 ha	水稲、園芸等	0.021 ha	0 ha	KY-1	
62	利用者	水稲、園芸等	0.155 ha	0 ha	水稲、園芸等	0.155 ha	0 ha	KY-1	
63	利用者	水稲、園芸等	0.032 ha	0 ha	水稲、園芸等	0.032 ha	0 ha	KY-1	

136	利用者	水稻、野菜、果樹等	0.415 ha	0 ha	水稻、野菜、果樹等	0.415 ha	0 ha	KY-1	
137	利用者	園芸、果樹等	0.142 ha	0 ha	園芸、果樹等	0.142 ha	0 ha	KY-1	
138	利用者	水稻、園芸等	0.061 ha	0 ha	水稻、園芸等	0.061 ha	0 ha	KY-1	
139	利用者	園芸、果樹等	0.151 ha	0 ha	園芸、果樹等	0.151 ha	0 ha	KY-1	
140	利用者	水稻、野菜、果樹等	0.314 ha	0 ha	水稻、野菜、果樹等	0.314 ha	0 ha	KY-1	
141	利用者	水稻、野菜、果樹等	0.032 ha	0 ha	水稻、野菜、果樹等	0.032 ha	0 ha	KY-1	
142	利用者	水稻、園芸等	0.074 ha	0 ha	水稻、園芸等	0.074 ha	0 ha	KY-1	
143	利用者	水稻、野菜、果樹等	0.041 ha	0 ha	水稻、野菜、果樹等	0.041 ha	0 ha	KY-1	
144	利用者	園芸、果樹等	0.102 ha	0 ha	園芸、果樹等	0.102 ha	0 ha	KY-1	
145	利用者	水稻、園芸等	0.179 ha	0 ha	水稻、園芸等	0.179 ha	0 ha	KY-1	
146	利用者	水稻、園芸等	0.118 ha	0 ha	水稻、園芸等	0.118 ha	0 ha	KY-1	
147	利用者	水稻、園芸等	0.108 ha	0 ha	水稻、園芸等	0.108 ha	0 ha	KY-1	
148	利用者	水稻、園芸等	0.022 ha	0 ha	水稻、園芸等	0.022 ha	0 ha	KY-1	
149	利用者	水稻、野菜、果樹等	0.067 ha	0 ha	水稻、野菜、果樹等	0.067 ha	0 ha	KY-1	
150	利用者	水稻、園芸等	0.038 ha	0 ha	水稻、園芸等	0.038 ha	0 ha	KY-1	
151	利用者	水稻、園芸等	0.115 ha	0 ha	水稻、園芸等	0.115 ha	0 ha	KY-1	
152	利用者	水稻、園芸等	0.054 ha	0 ha	水稻、園芸等	0.054 ha	0 ha	KY-1	
153	利用者	水稻、園芸等	0.052 ha	0 ha	水稻、園芸等	0.052 ha	0 ha	KY-1	
154	利用者	園芸、果樹等	0.012 ha	0 ha	園芸、果樹等	0.012 ha	0 ha	KY-1	
155	利用者	水稻、野菜、果樹等	0.293 ha	0 ha	水稻、野菜、果樹等	0.293 ha	0 ha	KY-1	
156	利用者	園芸、果樹等	0.274 ha	0 ha	園芸、果樹等	0.274 ha	0 ha	KY-1	
157	利用者	水稻、園芸等	0.140 ha	0 ha	水稻、園芸等	0.140 ha	0 ha	KY-1	
158	利用者	水稻、野菜、果樹等	0.159 ha	0 ha	水稻、野菜、果樹等	0.159 ha	0 ha	KY-1	
159	利用者	園芸、果樹等	0.059 ha	0 ha	園芸、果樹等	0.059 ha	0 ha	KY-1	
160	利用者	園芸、果樹等	0.119 ha	0 ha	園芸、果樹等	0.119 ha	0 ha	KY-1	
161	利用者	園芸、果樹等	0.368 ha	0 ha	園芸、果樹等	0.368 ha	0 ha	KY-1	
162	利用者	園芸、果樹等	0.247 ha	0 ha	園芸、果樹等	0.247 ha	0 ha	KY-1	
163	利用者	園芸、果樹等	0.035 ha	0 ha	園芸、果樹等	0.035 ha	0 ha	KY-1	
164	利用者	園芸、果樹等	0.061 ha	0 ha	園芸、果樹等	0.061 ha	0 ha	KY-1	
165	利用者	園芸、果樹等	0.275 ha	0 ha	園芸、果樹等	0.275 ha	0 ha	KY-1	
166	利用者	園芸、果樹等	0.091 ha	0 ha	園芸、果樹等	0.091 ha	0 ha	KY-1	
167	利用者	水稻、園芸等	0.023 ha	0 ha	水稻、園芸等	0.023 ha	0 ha	KY-1	
168	利用者	水稻、園芸等	0.110 ha	0 ha	水稻、園芸等	0.110 ha	0 ha	KY-1	
169	利用者	水稻、園芸等	0.044 ha	0 ha	水稻、園芸等	0.044 ha	0 ha	KY-1	
170	利用者	園芸、果樹等	0.058 ha	0 ha	園芸、果樹等	0.058 ha	0 ha	KY-1	
171	利用者	水稻、園芸等	0.139 ha	0 ha	水稻、園芸等	0.139 ha	0 ha	KY-1	
172	利用者	水稻、園芸等	0.016 ha	0 ha	水稻、園芸等	0.016 ha	0 ha	KY-1	
173	利用者	園芸、果樹等	0.063 ha	0 ha	園芸、果樹等	0.063 ha	0 ha	KY-1	
174	利用者	水稻、園芸等	0.038 ha	0 ha	水稻、園芸等	0.038 ha	0 ha	KY-1	
175	利用者	水稻、園芸等	0.071 ha	0 ha	水稻、園芸等	0.071 ha	0 ha	KY-1	
176	利用者	水稻、野菜、果樹等	0.139 ha	0 ha	水稻、野菜、果樹等	0.139 ha	0 ha	KY-1	
177	利用者	水稻、園芸等	0.084 ha	0 ha	水稻、園芸等	0.084 ha	0 ha	KY-1	
178	利用者	水稻、園芸等	0.080 ha	0 ha	水稻、園芸等	0.080 ha	0 ha	KY-1	
179	利用者	水稻、野菜、果樹等	0.256 ha	0 ha	水稻、野菜、果樹等	0.256 ha	0 ha	KY-1	
180	利用者	水稻、野菜、果樹等	0.177 ha	0 ha	水稻、野菜、果樹等	0.177 ha	0 ha	KY-1	
181	利用者	園芸、果樹等	0.069 ha	0 ha	園芸、果樹等	0.069 ha	0 ha	KY-1	
182	利用者	水稻、園芸等	0.003 ha	0 ha	水稻、園芸等	0.003 ha	0 ha	KY-1	
183	利用者	水稻、野菜、果樹等	0.297 ha	0 ha	水稻、野菜、果樹等	0.297 ha	0 ha	KY-2	
184	利用者	水稻、園芸等	0.034 ha	0 ha	水稻、園芸等	0.034 ha	0 ha	KY-1	
185	利用者	園芸、果樹等	0.082 ha	0 ha	園芸、果樹等	0.082 ha	0 ha	KY-1	
186	利用者	水稻、園芸等	0.077 ha	0 ha	水稻、園芸等	0.077 ha	0 ha	KY-1	
187	利用者	園芸、果樹等	0.082 ha	0 ha	園芸、果樹等	0.082 ha	0 ha	KY-1	
188	利用者	園芸、果樹等	0.110 ha	0 ha	園芸、果樹等	0.110 ha	0 ha	KY-1	
189	利用者	水稻、園芸等	0.039 ha	0 ha	水稻、園芸等	0.039 ha	0 ha	KY-1	
190	利用者	水稻、園芸等	0.026 ha	0 ha	水稻、園芸等	0.026 ha	0 ha	KY-1	
191	利用者	水稻、園芸等	0.118 ha	0 ha	水稻、園芸等	0.118 ha	0 ha	KY-1	
192	利用者	園芸、果樹等	0.111 ha	0 ha	園芸、果樹等	0.111 ha	0 ha	KY-1	
193	認農	水稻、園芸等	0.080 ha	0 ha	水稻、園芸等	0.080 ha	0 ha	KY-1	
194	利用者	水稻、園芸等	0.064 ha	0 ha	水稻、園芸等	0.064 ha	0 ha	KY-1	
195	利用者	水稻、園芸等	0.034 ha	0 ha	水稻、園芸等	0.034 ha	0 ha	KY-1	
196	利用者	水稻、園芸等	0.034 ha	0 ha	水稻、園芸等	0.034 ha	0 ha	KY-1	
197	利用者	水稻、園芸等	0.026 ha	0 ha	水稻、園芸等	0.026 ha	0 ha	KY-1	
198	利用者	水稻、園芸等	0.118 ha	0 ha	水稻、園芸等	0.118 ha	0 ha	KY-1	
199	利用者	水稻、園芸等	0.078 ha	0 ha	水稻、園芸等	0.078 ha	0 ha	KY-1	
200	利用者	水稻、園芸等	0.076 ha	0 ha	水稻、園芸等	0.076 ha	0 ha	KY-1	
201	利用者	園芸、果樹等	0.087 ha	0 ha	園芸、果樹等	0.087 ha	0 ha	KY-1	
202	利用者	水稻、野菜、果樹等	0.073 ha	0 ha	水稻、野菜、果樹等	0.073 ha	0 ha	KY-1	
203	利用者	園芸、果樹等	0.062 ha	0 ha	園芸、果樹等	0.062 ha	0 ha	KY-1	
204	利用者	園芸、果樹等	0.197 ha	0 ha	園芸、果樹等	0.197 ha	0 ha	KY-1	
205	利用者	水稻、園芸等	0.020 ha	0 ha	水稻、園芸等	0.020 ha	0 ha	KY-1	
206	利用者	水稻、野菜、果樹等	0.167 ha	0 ha	水稻、野菜、果樹等	0.167 ha	0 ha	KY-1	
207	利用者	園芸、果樹等	0.199 ha	0 ha	園芸、果樹等	0.199 ha	0 ha	KY-1	

424	利用者	園芸、果樹等	0.347 ha	0 ha	園芸、果樹等	0.347 ha	0 ha	KY-1	
425	利用者	水稻、野菜、果樹等	0.161 ha	0 ha	水稻、野菜、果樹等	0.161 ha	0 ha	KY-1	
426	利用者	園芸、果樹等	0.089 ha	0 ha	園芸、果樹等	0.089 ha	0 ha	KY-1	
427	利用者	水稻、園芸等	0.047 ha	0 ha	水稻、園芸等	0.047 ha	0 ha	KY-1	
428	利用者	園芸、果樹等	0.250 ha	0 ha	園芸、果樹等	0.250 ha	0 ha	KY-1	
429	利用者	水稻、園芸等	0.127 ha	0 ha	水稻、園芸等	0.127 ha	0 ha	KY-1	
430	利用者	水稻、園芸等	0.099 ha	0 ha	水稻、園芸等	0.099 ha	0 ha	KY-1	
431	利用者	水稻、園芸等	0.142 ha	0 ha	水稻、園芸等	0.142 ha	0 ha	KY-1	
432	利用者	水稻、野菜、果樹等	0.117 ha	0 ha	水稻、野菜、果樹等	0.117 ha	0 ha	KY-1	
433	利用者	水稻、園芸等	0.045 ha	0 ha	水稻、園芸等	0.045 ha	0 ha	KY-1	
434	利用者	水稻、園芸等	0.085 ha	0 ha	水稻、園芸等	0.085 ha	0 ha	KY-1	
435	利用者	水稻、野菜、果樹等	0.044 ha	0 ha	水稻、野菜、果樹等	0.044 ha	0 ha	KY-1	
436	利用者	水稻、園芸等	0.142 ha	0 ha	水稻、園芸等	0.142 ha	0 ha	KY-1	
437	利用者	水稻、園芸等	0.159 ha	0 ha	水稻、園芸等	0.159 ha	0 ha	KY-1	
438	利用者	水稻、園芸等	0.041 ha	0 ha	水稻、園芸等	0.041 ha	0 ha	KY-1	
439	利用者	水稻、園芸等	0.086 ha	0 ha	水稻、園芸等	0.086 ha	0 ha	KY-1	
440	利用者	園芸、果樹等	0.052 ha	0 ha	園芸、果樹等	0.052 ha	0 ha	KY-1	
441	利用者	水稻、園芸等	0.036 ha	0 ha	水稻、園芸等	0.036 ha	0 ha	KY-1	
442	利用者	水稻、野菜、果樹等	0.126 ha	0 ha	水稻、野菜、果樹等	0.126 ha	0 ha	KY-1	
443	利用者	水稻、園芸等	0.094 ha	0 ha	水稻、園芸等	0.094 ha	0 ha	KY-1	
444	利用者	水稻、園芸等	0.016 ha	0 ha	水稻、園芸等	0.016 ha	0 ha	KY-1	
445	利用者	水稻、園芸等	0.036 ha	0 ha	水稻、園芸等	0.036 ha	0 ha	KY-1	
446	利用者	園芸、果樹等	0.044 ha	0 ha	園芸、果樹等	0.044 ha	0 ha	KY-1	
447	利用者	水稻、園芸等	0.119 ha	0 ha	水稻、園芸等	0.119 ha	0 ha	KY-1	
448	利用者	園芸、果樹等	0.012 ha	0 ha	園芸、果樹等	0.012 ha	0 ha	KY-1	
449	利用者	水稻、野菜、果樹等	0.152 ha	0 ha	水稻、野菜、果樹等	0.152 ha	0 ha	KY-1	
450	利用者	園芸、果樹等	0.036 ha	0 ha	園芸、果樹等	0.036 ha	0 ha	KY-1	
451	到達	水稻、園芸等	0.111 ha	0 ha	水稻、園芸等	0.111 ha	0 ha	KY-1	
452	利用者	園芸、果樹等	0.290 ha	0 ha	園芸、果樹等	0.290 ha	0 ha	KY-1	
453	利用者	水稻、園芸等	0.111 ha	0 ha	水稻、園芸等	0.111 ha	0 ha	KY-1	
454	利用者	園芸、果樹等	0.131 ha	0 ha	園芸、果樹等	0.131 ha	0 ha	KY-1	
455	利用者	水稻、園芸等	0.157 ha	0 ha	水稻、園芸等	0.157 ha	0 ha	KY-1	
456	利用者	水稻、園芸等	0.048 ha	0 ha	水稻、園芸等	0.048 ha	0 ha	KY-1	
457	利用者	園芸、果樹等	0.050 ha	0 ha	園芸、果樹等	0.050 ha	0 ha	KY-1	
458	利用者	水稻、園芸等	0.122 ha	0 ha	水稻、園芸等	0.122 ha	0 ha	KY-2	
459	利用者	水稻、野菜、果樹等	0.265 ha	0 ha	水稻、野菜、果樹等	0.265 ha	0 ha	KY-2	
460	利用者	水稻、園芸等	0.281 ha	0 ha	水稻、園芸等	0.281 ha	0 ha	KY-2	
461	利用者	水稻、園芸等	0.199 ha	0 ha	水稻、園芸等	0.199 ha	0 ha	KY-2	
462	利用者	水稻、野菜、果樹等	0.091 ha	0 ha	水稻、野菜、果樹等	0.091 ha	0 ha	KY-2	
463	利用者	園芸、果樹等	0.483 ha	0 ha	園芸、果樹等	0.483 ha	0 ha	KY-2	
464	利用者	水稻、野菜、果樹等	0.269 ha	0 ha	水稻、野菜、果樹等	0.269 ha	0 ha	KY-2	
465	利用者	水稻、野菜、果樹等	0.322 ha	0 ha	水稻、野菜、果樹等	0.322 ha	0 ha	KY-2	
466	利用者	水稻、野菜、果樹等	0.111 ha	0 ha	水稻、野菜、果樹等	0.111 ha	0 ha	KY-2	
467	認農	水稻、野菜、果樹等	0.447 ha	0 ha	水稻、野菜、果樹等	0.447 ha	0 ha	KY-2	
468	利用者	水稻、野菜、果樹等	0.645 ha	0 ha	水稻、野菜、果樹等	0.645 ha	0 ha	KY-2	
469	利用者	水稻、野菜、果樹等	0.399 ha	0 ha	水稻、野菜、果樹等	0.399 ha	0 ha	KY-2	
470	認農法	水稻、野菜、果樹等	1.720 ha	0 ha	水稻、野菜、果樹等	1.720 ha	0 ha	KY-3	
471	認農	水稻、野菜、果樹等	0.141 ha	0 ha	水稻、野菜、果樹等	0.141 ha	0 ha	KY-2	
472	利用者	水稻、野菜、果樹等	0.354 ha	0 ha	水稻、野菜、果樹等	0.354 ha	0 ha	KY-2	
473	利用者	水稻、野菜、果樹等	0.234 ha	0 ha	水稻、野菜、果樹等	0.234 ha	0 ha	KY-2	
474	利用者	水稻、園芸等	0.417 ha	0 ha	水稻、園芸等	0.417 ha	0 ha	KY-3	
475	利用者	水稻、野菜、果樹等	0.135 ha	0 ha	水稻、野菜、果樹等	0.135 ha	0 ha	KY-2	
476	利用者	水稻、野菜、果樹等	0.136 ha	0 ha	水稻、野菜、果樹等	0.136 ha	0 ha	KY-2	
477	利用者	水稻、野菜、果樹等	0.156 ha	0 ha	水稻、野菜、果樹等	0.156 ha	0 ha	KY-2	
478	利用者	園芸、果樹等	0.456 ha	0 ha	園芸、果樹等	0.456 ha	0 ha	KY-2	
479	利用者	水稻、野菜、果樹等	0.330 ha	0 ha	水稻、野菜、果樹等	0.330 ha	0 ha	KY-2	
480	利用者	水稻、野菜、果樹等	0.152 ha	0 ha	水稻、野菜、果樹等	0.152 ha	0 ha	KY-2	
481	利用者	水稻、野菜、果樹等	0.189 ha	0 ha	水稻、野菜、果樹等	0.189 ha	0 ha	KY-2	
482	到達	水稻、野菜、果樹等	0.340 ha	0 ha	水稻、野菜、果樹等	0.340 ha	0 ha	KY-2	
483	利用者	水稻、野菜、果樹等	0.107 ha	0 ha	水稻、野菜、果樹等	0.107 ha	0 ha	KY-2	
484	利用者	水稻、園芸等	0.111 ha	0 ha	水稻、園芸等	0.111 ha	0 ha	KY-2	
485	利用者	水稻、園芸等	0.178 ha	0 ha	水稻、園芸等	0.178 ha	0 ha	KY-2	
486	利用者	水稻、野菜、果樹等	0.182 ha	0 ha	水稻、野菜、果樹等	0.182 ha	0 ha	KY-2	
487	利用者	水稻、野菜、果樹等	0.218 ha	0 ha	水稻、野菜、果樹等	0.218 ha	0 ha	KY-2	
488	利用者	水稻、野菜、果樹等	0.414 ha	0 ha	水稻、野菜、果樹等	0.414 ha	0 ha	KY-2	
489	利用者	水稻、野菜、果樹等	0.299 ha	0 ha	水稻、野菜、果樹等	0.299 ha	0 ha	KY-2	
490	利用者	水稻、野菜、果樹等	0.386 ha	0 ha	水稻、野菜、果樹等	0.386 ha	0 ha	KY-2	
491	利用者	水稻、園芸等	0.159 ha	0 ha	水稻、園芸等	0.159 ha	0 ha	KY-2	
492	利用者	水稻、野菜、果樹等	0.307 ha	0 ha	水稻、野菜、果樹等	0.307 ha	0 ha	KY-2	
493	利用者	水稻、園芸等	0.003 ha	0 ha	水稻、園芸等	0.003 ha	0 ha	KY-1	
494	利用者	水稻、野菜、果樹等	0.346 ha	0 ha	水稻、野菜、果樹等	0.346 ha	0 ha	KY-2	
495	利用者	水稻、野菜、果樹等	0.671 ha	0 ha	水稻、野菜、果樹等	0.671 ha	0 ha	KY-2	

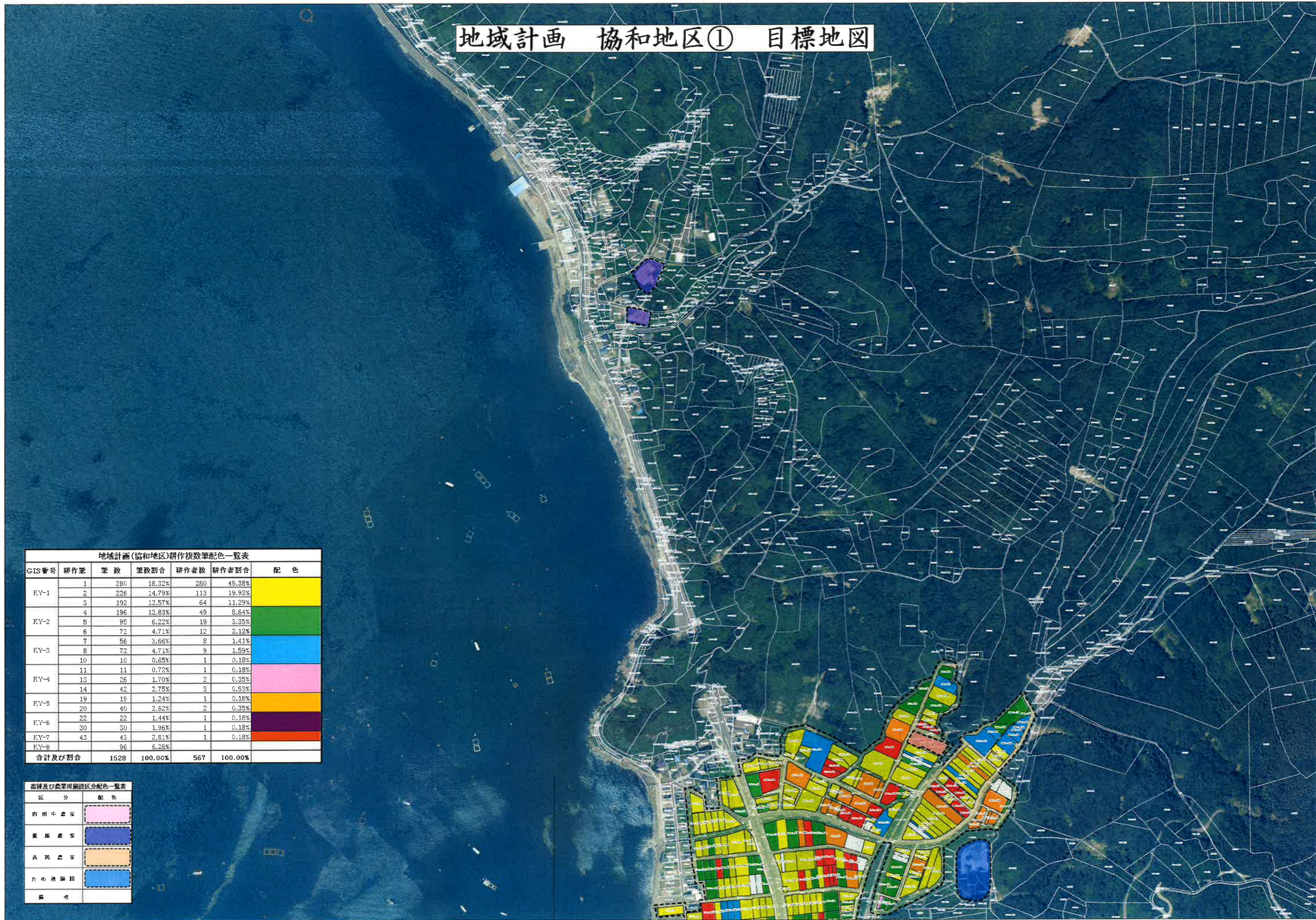
496	利用者		水稻、園芸等	0.139 ha	0 ha	水稻、園芸等	0.139 ha	0 ha	KY-2	
497	利用者		水稻、野菜、果樹等	0.240 ha	0 ha	水稻、野菜、果樹等	0.240 ha	0 ha	KY-2	
498	利用者		水稻、野菜、果樹等	0.482 ha	0 ha	水稻、野菜、果樹等	0.482 ha	0 ha	KY-2	
499	利用者		園芸、果樹等	0.413 ha	0 ha	園芸、果樹等	0.413 ha	0 ha	KY-2	
500	利用者		水稻、園芸等	0.107 ha	0 ha	水稻、園芸等	0.107 ha	0 ha	KY-2	
501	利用者		水稻、園芸等	0.220 ha	0 ha	水稻、園芸等	0.220 ha	0 ha	KY-2	
502	利用者		水稻、野菜、果樹等	0.449 ha	0 ha	水稻、野菜、果樹等	0.449 ha	0 ha	KY-2	
503	利用者		水稻、園芸等	0.181 ha	0 ha	水稻、園芸等	0.181 ha	0 ha	KY-2	
504	利用者		水稻、野菜、果樹等	0.225 ha	0 ha	水稻、野菜、果樹等	0.225 ha	0 ha	KY-2	
505	利用者		水稻、園芸等	0.128 ha	0 ha	水稻、園芸等	0.128 ha	0 ha	KY-2	
506	利用者		水稻、野菜、果樹等	0.122 ha	0 ha	水稻、野菜、果樹等	0.122 ha	0 ha	KY-2	
507	利用者		水稻、野菜、果樹等	0.363 ha	0 ha	水稻、野菜、果樹等	0.363 ha	0 ha	KY-2	
508	利用者		園芸、果樹等	0.366 ha	0 ha	園芸、果樹等	0.366 ha	0 ha	KY-2	
509	利用者		水稻、園芸等	0.180 ha	0 ha	水稻、園芸等	0.180 ha	0 ha	KY-2	
510	利用者		水稻、野菜、果樹等	0.312 ha	0 ha	水稻、野菜、果樹等	0.312 ha	0 ha	KY-2	
511	利用者		園芸、果樹等	0.078 ha	0 ha	園芸、果樹等	0.078 ha	0 ha	KY-2	
512	利用者		水稻、野菜、果樹等	0.323 ha	0 ha	水稻、野菜、果樹等	0.323 ha	0 ha	KY-2	
513	利用者		水稻、園芸等	0.249 ha	0 ha	水稻、園芸等	0.249 ha	0 ha	KY-2	
514	利用者		水稻、園芸等	0.150 ha	0 ha	水稻、園芸等	0.150 ha	0 ha	KY-2	
515	利用者		園芸、果樹等	0.130 ha	0 ha	園芸、果樹等	0.130 ha	0 ha	KY-2	
516	利用者		水稻、園芸等	0.232 ha	0 ha	水稻、園芸等	0.232 ha	0 ha	KY-2	
517	利用者		水稻、野菜、果樹等	0.284 ha	0 ha	水稻、野菜、果樹等	0.284 ha	0 ha	KY-2	
518	利用者		水稻、園芸等	0.336 ha	0 ha	水稻、園芸等	0.336 ha	0 ha	KY-2	
519	利用者		水稻、野菜、果樹等	0.169 ha	0 ha	水稻、野菜、果樹等	0.169 ha	0 ha	KY-2	
520	利用者		水稻、野菜、果樹等	0.268 ha	0 ha	水稻、野菜、果樹等	0.268 ha	0 ha	KY-2	
521	利用者		水稻、野菜、果樹等	0.276 ha	0 ha	水稻、野菜、果樹等	0.276 ha	0 ha	KY-2	
522	利用者		水稻、野菜、果樹等	0.223 ha	0 ha	水稻、野菜、果樹等	0.223 ha	0 ha	KY-2	
523	利用者		水稻、野菜、果樹等	0.137 ha	0 ha	水稻、野菜、果樹等	0.137 ha	0 ha	KY-2	
524	利用者		水稻、園芸等	0.292 ha	0 ha	水稻、園芸等	0.292 ha	0 ha	KY-2	
525	利用者		園芸、果樹等	0.367 ha	0 ha	園芸、果樹等	0.367 ha	0 ha	KY-2	
526	利用者		園芸、果樹等	0.370 ha	0 ha	園芸、果樹等	0.370 ha	0 ha	KY-2	
527	利用者		水稻、野菜、果樹等	0.387 ha	0 ha	水稻、野菜、果樹等	0.387 ha	0 ha	KY-2	
528	利用者		水稻、野菜、果樹等	0.136 ha	0 ha	水稻、野菜、果樹等	0.136 ha	0 ha	KY-2	
529	利用者		水稻、野菜、果樹等	0.246 ha	0 ha	水稻、野菜、果樹等	0.246 ha	0 ha	KY-2	
530	利用者		水稻、野菜、果樹等	0.260 ha	0 ha	水稻、野菜、果樹等	0.260 ha	0 ha	KY-2	
531	利用者		水稻、野菜、果樹等	0.124 ha	0 ha	水稻、野菜、果樹等	0.124 ha	0 ha	KY-2	
532	利用者		水稻、野菜、果樹等	0.361 ha	0 ha	水稻、野菜、果樹等	0.361 ha	0 ha	KY-2	
533	利用者		水稻、野菜、果樹等	0.232 ha	0 ha	水稻、野菜、果樹等	0.232 ha	0 ha	KY-3	
534	利用者		水稻、園芸等	0.592 ha	0 ha	水稻、園芸等	0.592 ha	0 ha	KY-3	
535	利用者		水稻、野菜、果樹等	0.641 ha	0 ha	水稻、野菜、果樹等	0.641 ha	0 ha	KY-3	
536	利用者		水稻、野菜、果樹等	0.666 ha	0 ha	水稻、野菜、果樹等	0.666 ha	0 ha	KY-3	
537	利用者		水稻、野菜、果樹等	0.697 ha	0 ha	水稻、野菜、果樹等	0.697 ha	0 ha	KY-3	
538	利用者		水稻、野菜、果樹等	0.420 ha	0 ha	水稻、野菜、果樹等	0.420 ha	0 ha	KY-3	
539	利用者		水稻、野菜、果樹等	0.361 ha	0 ha	水稻、野菜、果樹等	0.361 ha	0 ha	KY-3	
540	利用者		園芸、果樹等	0.062 ha	0 ha	園芸、果樹等	0.062 ha	0 ha	KY-3	
541	利用者		水稻、園芸等	0.329 ha	0 ha	水稻、園芸等	0.329 ha	0 ha	KY-3	
542	認農		水稻、野菜、果樹等	0.698 ha	0 ha	水稻、野菜、果樹等	0.698 ha	0 ha	KY-3	
543	利用者		水稻、野菜、果樹等	0.275 ha	0 ha	水稻、野菜、果樹等	0.275 ha	0 ha	KY-3	
544	利用者		水稻、園芸等	0.497 ha	0 ha	水稻、園芸等	0.497 ha	0 ha	KY-3	
545	利用者		水稻、野菜、果樹等	0.473 ha	0 ha	水稻、野菜、果樹等	0.473 ha	0 ha	KY-3	
546	利用者		水稻、野菜、果樹等	0.585 ha	0 ha	水稻、野菜、果樹等	0.585 ha	0 ha	KY-3	
547	利用者		水稻、野菜、果樹等	0.341 ha	0 ha	水稻、野菜、果樹等	0.341 ha	0 ha	KY-3	
548	利用者		水稻、野菜、果樹等	1.066 ha	0 ha	水稻、野菜、果樹等	1.066 ha	0 ha	KY-4	
549	認農		水稻、野菜、果樹等	1.503 ha	0 ha	水稻、野菜、果樹等	1.503 ha	0 ha	KY-4	
550	認農		水稻、野菜、果樹等	1.008 ha	0 ha	水稻、野菜、果樹等	1.008 ha	0 ha	KY-4	
551	利用者		水稻、野菜、果樹等	0.884 ha	0 ha	水稻、野菜、果樹等	0.884 ha	0 ha	KY-4	
552	利用者		水稻、野菜、果樹等	0.803 ha	0 ha	水稻、野菜、果樹等	0.803 ha	0 ha	KY-4	
553	到達		水稻、野菜、果樹等	1.479 ha	0 ha	水稻、野菜、果樹等	1.479 ha	0 ha	KY-4	
554	利用者		水稻、野菜、果樹等	2.411 ha	0 ha	水稻、野菜、果樹等	2.411 ha	0 ha	KY-6	
555	認就		水稻、園芸等	1.309 ha	0 ha	水稻、園芸等	1.309 ha	0 ha	KY-5	
556	認農		水稻、野菜、果樹等	2.382 ha	0 ha	水稻、野菜、果樹等	2.382 ha	0 ha	KY-6	
557	利用者		水稻、野菜、果樹等	1.114 ha	0 ha	水稻、野菜、果樹等	1.114 ha	0 ha	KY-5	
558	利用者		水稻、野菜、果樹等	1.037 ha	0 ha	水稻、野菜、果樹等	1.037 ha	0 ha	KY-5	
559	認就		水稻、野菜、果樹等	2.030 ha	0 ha	水稻、野菜、果樹等	2.030 ha	0 ha	KY-7	
560	利用者		水稻、園芸等	0.035 ha	0 ha		ha	ha		
561	利用者		水稻、園芸等	0.064 ha	0 ha		ha	ha		
562	利用者		水稻、野菜、果樹等	0.329 ha	0 ha		ha	ha		
563	利用者		園芸、果樹等	0.035 ha	0 ha		ha	ha		
564	利用者		園芸、果樹等	0.149 ha	0 ha		ha	ha		
565	利用者		園芸、果樹等	0.150 ha	0 ha		ha	ha		
566	利用者		園芸、果樹等	0.098 ha	0 ha		ha	ha		
567	利用者		園芸、果樹等	0.060 ha	0 ha		ha	ha		

568	利用者	水稻、野菜、果樹等	1.305 ha	0 ha		ha	ha	
569	利用者	園芸、果樹等	0.039 ha	0 ha		ha	ha	
570	利用者	水稻、野菜、果樹等	0.780 ha	0 ha	水稻、野菜、果樹等	0.780 ha	0 ha	KY-1
571	利用者	水稻、野菜、果樹等	0.438 ha	0 ha	水稻、野菜、果樹等	0.438 ha	0 ha	KY-3
572	利用者	園芸、果樹等	0.194 ha	0 ha		ha	ha	
573	利用者	園芸、果樹等	0.225 ha	0 ha		ha	ha	
574	利用者	水稻、園芸等	0.095 ha	0 ha		ha	ha	
575	利用者	水稻、園芸等	0.092 ha	0 ha		ha	ha	
576	利用者	水稻、園芸等	0.040 ha	0 ha	水稻、園芸等	0.040 ha	0 ha	KY-1
577	利用者	園芸、果樹等	0.068 ha	0 ha		ha	ha	
578	利用者	水稻、野菜、果樹等	0.389 ha	0 ha		ha	ha	
579	利用者	園芸、果樹等	0.051 ha	0 ha		ha	ha	
580	利用者	園芸、果樹等	0.117 ha	0 ha		ha	ha	
581	利用者	園芸、果樹等	0.060 ha	0 ha		ha	ha	
582	利用者	水稻、野菜、果樹等	0.191 ha	0 ha		ha	ha	
583	利用者	園芸、果樹等	0.093 ha	0 ha		ha	ha	
584	利用者	園芸、果樹等	0.287 ha	0 ha		ha	ha	
585	利用者	水稻、野菜、果樹等	0.651 ha	0 ha		ha	ha	
586	利用者	水稻、野菜、果樹等	0.367 ha	0 ha		ha	ha	
587	利用者	園芸、果樹等	0.063 ha	0 ha		ha	ha	
588	利用者	園芸、果樹等	0.190 ha	0 ha		ha	ha	
589	利用者	園芸、果樹等	0.251 ha	0 ha		ha	ha	
590	利用者	園芸、果樹等	0.064 ha	0 ha		ha	ha	
591	利用者	水稻、園芸等	0.043 ha	0 ha		ha	ha	
592	利用者	水稻、園芸等	0.343 ha	0 ha	水稻、園芸等	0.343 ha	0 ha	KY-2
593	利用者	園芸、果樹等	0.176 ha	0 ha		ha	ha	
594	利用者	水稻、園芸等	0.126 ha	0 ha		ha	ha	
595	利用者	園芸、果樹等	0.051 ha	0 ha		ha	ha	
596	利用者	園芸、果樹等	0.173 ha	0 ha		ha	ha	
597	利用者	水稻、園芸等	0.072 ha	0 ha		ha	ha	
598	利用者	水稻、園芸等	0.034 ha	0 ha		ha	ha	
599	利用者	園芸、果樹等	0.269 ha	0 ha		ha	ha	
600	利用者	園芸、果樹等	0.194 ha	0 ha	園芸、果樹等	0.194 ha	0 ha	KY-1
601	利用者	園芸、果樹等	0.304 ha	0 ha	園芸、果樹等	0.304 ha	0 ha	KY-1
602	利用者	水稻、園芸等	0.079 ha	0 ha		ha	ha	
603	利用者	水稻、園芸等	0.099 ha	0 ha		ha	ha	
604	利用者	園芸、果樹等	0.217 ha	0 ha		ha	ha	
605	利用者	園芸、果樹等	0.235 ha	0 ha		ha	ha	
606	利用者	水稻、園芸等	0.014 ha	0 ha		ha	ha	
607	利用者	水稻、野菜、果樹等	0.229 ha	0 ha	水稻、野菜、果樹等	0.229 ha	0 ha	KY-2
608	利用者	園芸、果樹等	0.372 ha	0 ha		ha	ha	
609	利用者	園芸、果樹等	0.363 ha	0 ha		ha	ha	
610	利用者	園芸、果樹等	0.150 ha	0 ha		ha	ha	
611	認農	養豚	0.000 ha	0 ha	養豚	0.000 ha	0 ha	養豚農家
612	認就	肉用牛	0.000 ha	0 ha	肉用牛	0.000 ha	0 ha	肉用牛農家
613	認農	肉用牛	0.000 ha	0 ha	肉用牛	0.000 ha	0 ha	肉用牛農家
614	認農	肉用牛	0.000 ha	0 ha	肉用牛	0.000 ha	0 ha	肉用牛農家
615	到達	肉用牛	0.000 ha	0 ha	肉用牛	0.000 ha	0 ha	肉用牛農家
616	認農	肉用牛	0.000 ha	0 ha	肉用牛	0.000 ha	0 ha	肉用牛農家
617	認農	養豚	0.000 ha	0 ha	養豚	0.000 ha	0 ha	養豚農家
618	利用者	肉用牛	0.000 ha	0 ha	肉用牛	0.000 ha	0 ha	肉用牛農家
619	利用者	養豚	0.000 ha	0 ha	養豚	0.000 ha	0 ha	養豚農家

5 農業支援サービス事業者一覧(任意記載事項)

番号	事業体名 (氏名・名称)	作業内容	対象品目
1			
2			
3			
4			
5			
6			
7			
8			
9			
10			
11			
12			
13			
14			
15			
16			
17			
18			
19			
20			
21			
22			
23			
24			
25			
26			
27			
28			
29			
30			
31			
32			
33			
34			
35			
36			
37			
38			
39			
40			
41			
42			
43			
44			
45			
46			
47			
48			
49			
50			

地域計画 協和地区① 目標地図



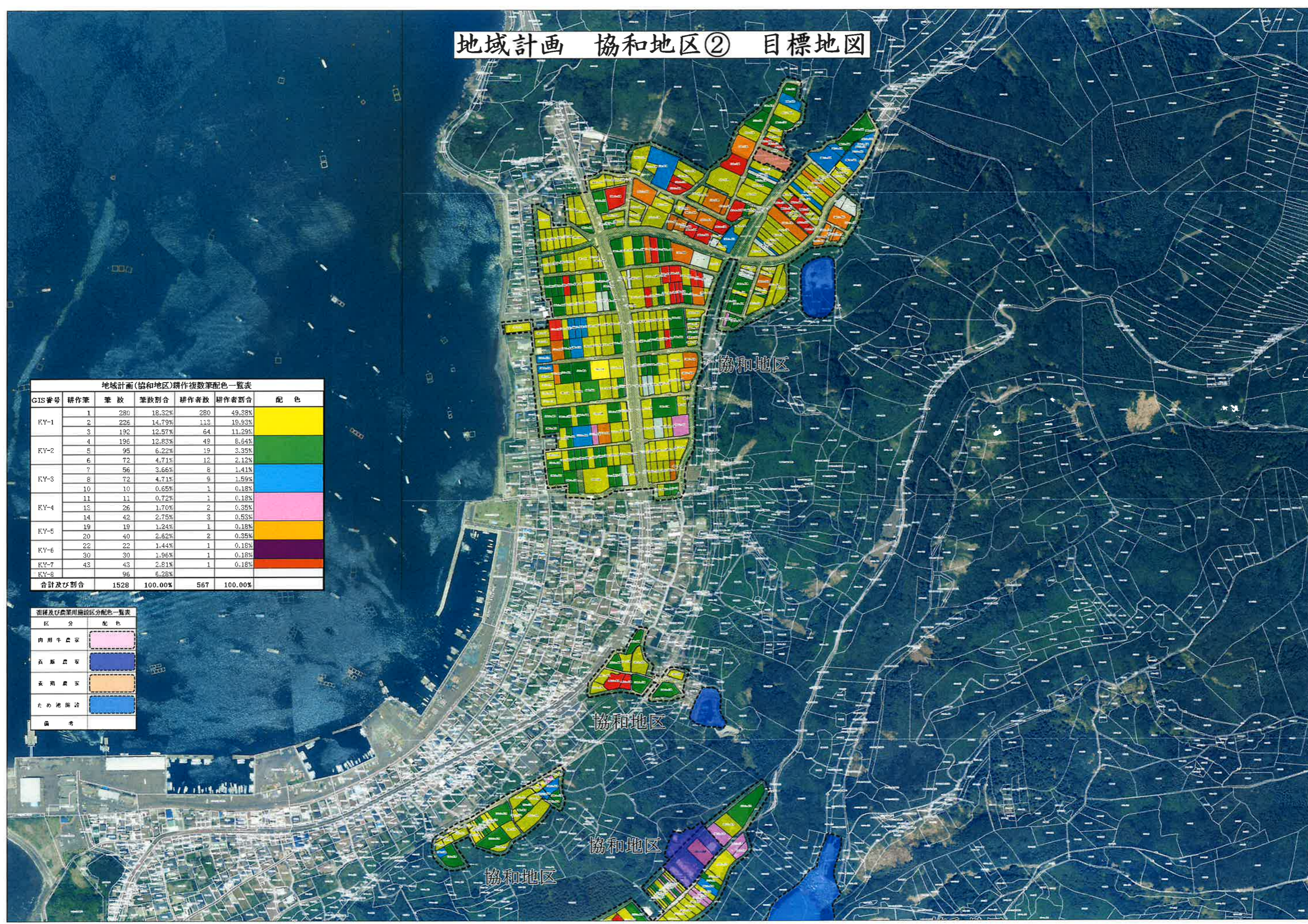
地域計画(協和地区)耕作複数筆配色一覧表

GIS番号	耕作筆	筆数	筆数割合	耕作者数	耕作者割合	配色
KY-1	1	280	18.32%	280	49.38%	Yellow
	2	226	14.79%	113	19.93%	
	3	192	12.57%	64	11.29%	
KY-2	4	196	12.83%	49	8.64%	Green
	5	95	6.22%	19	3.35%	
	6	72	4.71%	12	2.12%	
KY-3	7	56	3.66%	8	1.41%	Blue
	8	72	4.71%	9	1.59%	
	10	10	0.65%	1	0.18%	
KY-4	11	11	0.72%	1	0.18%	Pink
	13	26	1.70%	2	0.35%	
	14	42	2.75%	3	0.53%	
KY-5	19	19	1.24%	1	0.18%	Orange
	20	40	2.62%	2	0.35%	
KY-6	22	22	1.44%	1	0.18%	Purple
	30	30	1.96%	1	0.18%	
KY-7	43	43	2.81%	1	0.18%	Red
	96	96	6.28%			
合計及び割合		1528	100.00%	567	100.00%	

畜種及び農業用施設区分配色一覧表

区分	配色
肉用牛農家	Pink
養豚農家	Purple
養鶏農家	Orange
ため池施設	Blue
備考	

地域計画 協和地区② 目標地図



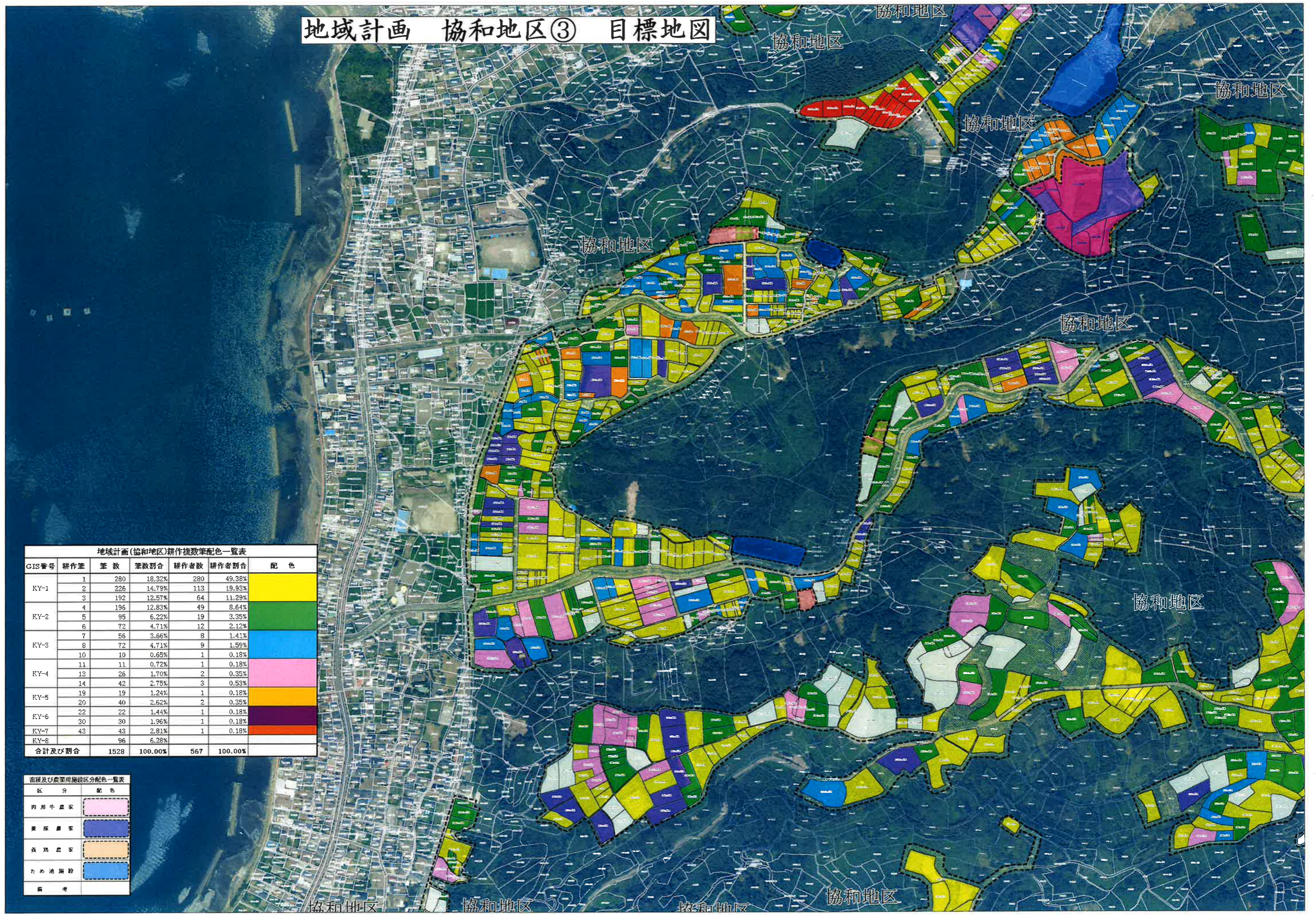
地域計画(協和地区)耕作複数筆配色一覧表

GIS番号	耕作筆	筆数	筆数割合	耕作者数	耕作者割合	配色
KY-1	1	280	18.32%	280	49.38%	Yellow
	2	226	14.79%	113	19.93%	
	3	192	12.57%	64	11.29%	
	4	196	12.83%	49	8.64%	
KY-2	5	95	6.22%	19	3.35%	Green
	6	72	4.71%	12	2.12%	
	7	56	3.66%	8	1.41%	
KY-3	8	72	4.71%	9	1.59%	Blue
	10	10	0.65%	1	0.18%	
	11	11	0.72%	1	0.18%	
KY-4	13	26	1.70%	2	0.35%	Pink
	14	42	2.75%	3	0.53%	
	19	19	1.24%	1	0.18%	
KY-5	20	40	2.62%	2	0.35%	Orange
	22	22	1.44%	1	0.18%	
KY-6	30	30	1.96%	1	0.18%	Purple
	43	43	2.81%	1	0.18%	
KY-8		96	6.28%			Red
合計及び割合		1528	100.00%	567	100.00%	

畜種及び農業用施設区分配色一覧表

区分	配色
肉用牛農家	Pink
養豚農家	Blue
養鶏農家	Orange
ため池施設	Blue
備考	

地域計画 協和地区③ 目標地図



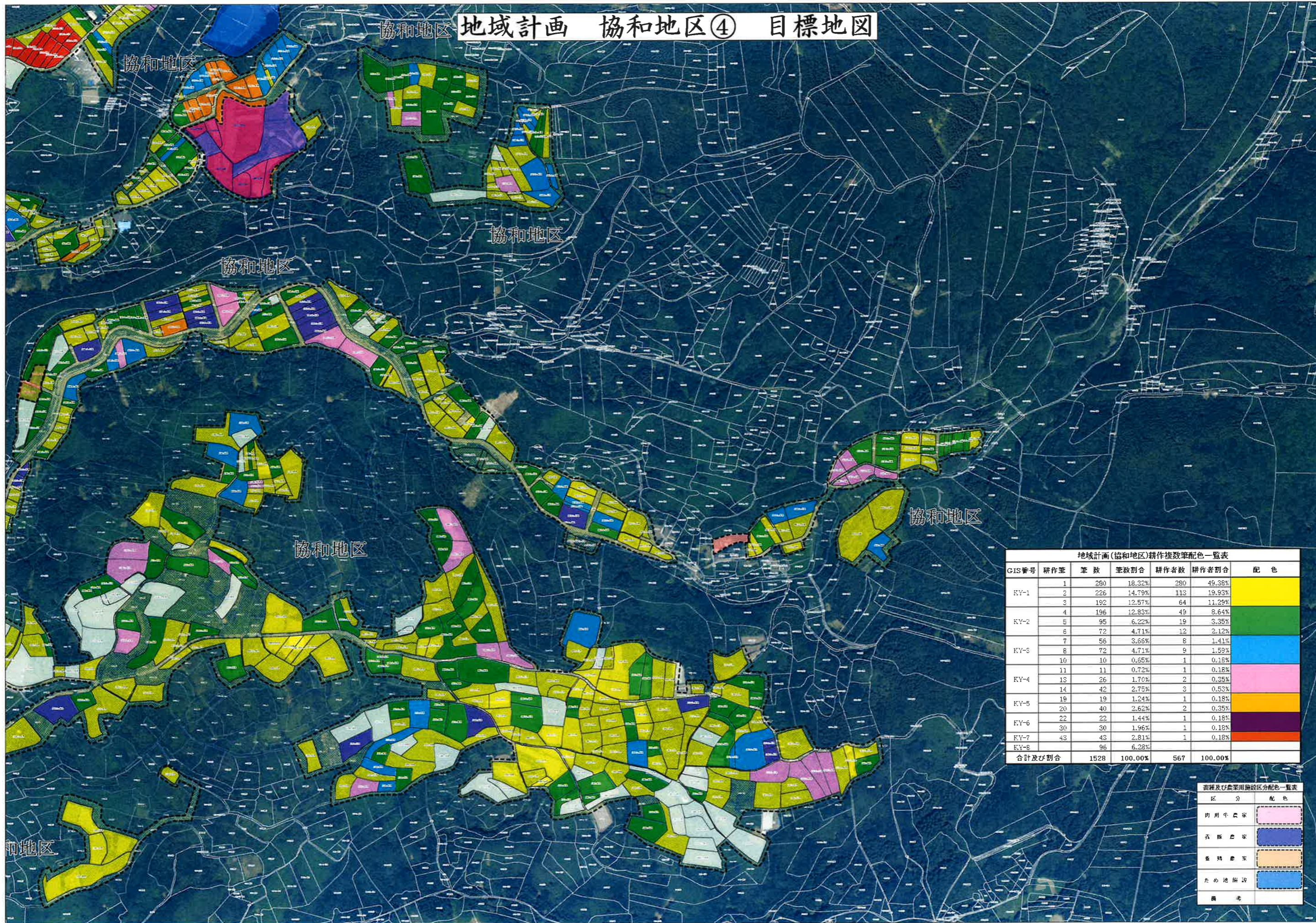
地域計画(協和地区)耕作農筆数配色一覧表

GIS番号	耕作筆	筆数	筆数割合	耕作者数	耕作者割合	配色
KY-1	1	280	18.32%	280	49.38%	黄色
	2	226	14.79%	113	19.93%	
	3	192	12.57%	64	11.29%	
KY-2	4	196	12.83%	49	8.64%	緑色
	5	95	6.22%	19	3.35%	
	6	72	4.71%	12	2.12%	
KY-3	7	56	3.66%	8	1.41%	青色
	8	72	4.71%	9	1.59%	
	10	10	0.65%	1	0.18%	
KY-4	11	11	0.72%	1	0.18%	桃色
	13	26	1.70%	2	0.35%	
KY-5	14	42	2.75%	3	0.53%	オレンジ色
	19	19	1.24%	1	0.18%	
KY-6	20	40	2.62%	2	0.35%	紫褐色
	22	22	1.44%	1	0.18%	
KY-7	30	30	1.96%	1	0.18%	赤色
	43	43	2.81%	1	0.18%	
KY-8	96	6.28%			白	
合計及び割合		1528	100.00%	567	100.00%	

畜種及び農用施設区分配色一覧表

区分	配色
肉用牛農家	桃色
養豚農家	紫褐色
養鶏農家	オレンジ色
ため池施設	青色
備考	

地域計画 協和地区④ 目標地図



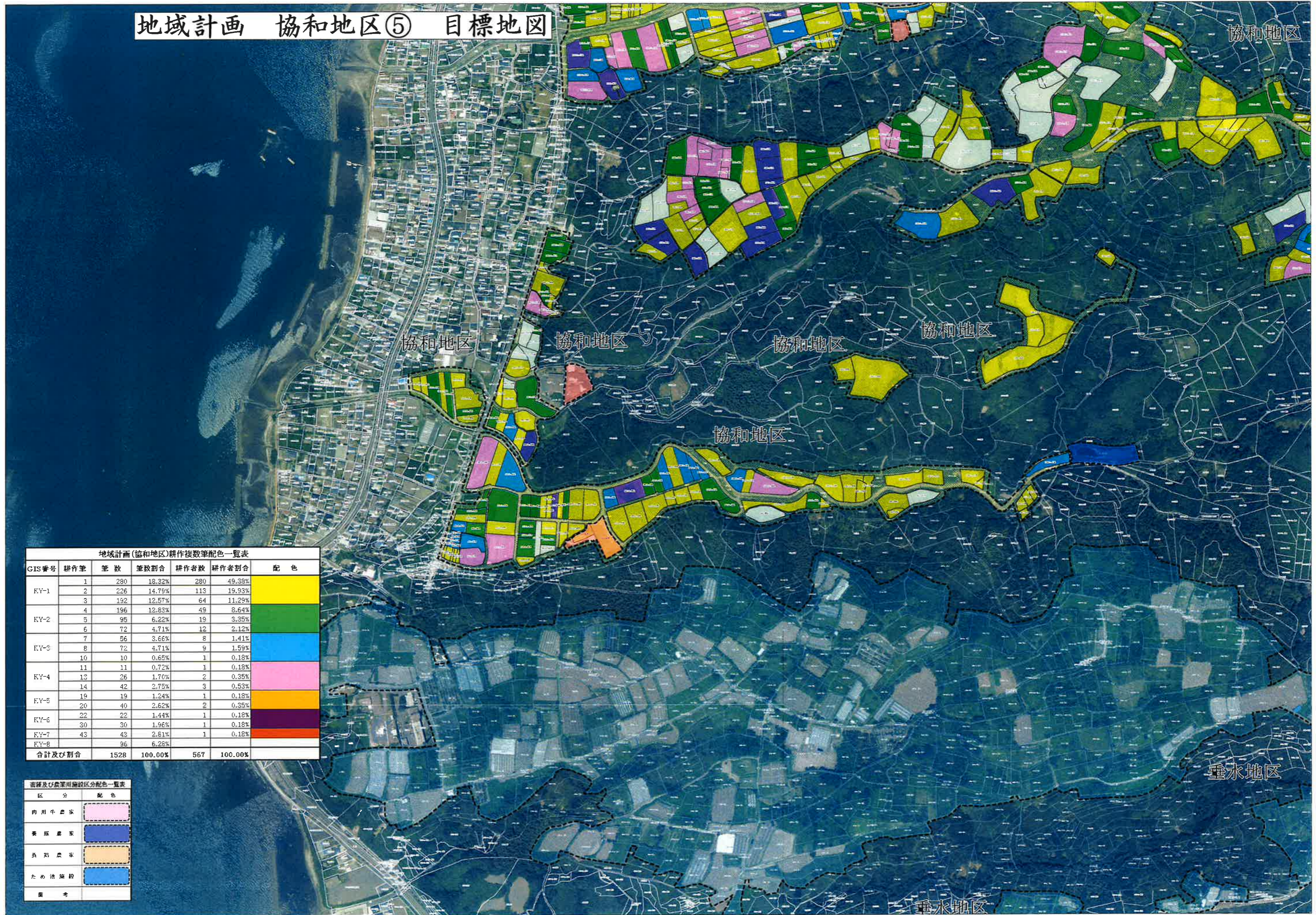
地域計画(協和地区)耕作農筆数配色一覧表

GIS番号	耕作筆	筆数	筆数割合	耕作者数	耕作者割合	配色
KY-1	1	260	18.32%	280	49.38%	黄色
	2	226	14.79%	113	19.93%	
	3	192	12.57%	64	11.29%	
KY-2	4	196	12.83%	49	8.64%	緑色
	5	95	6.22%	19	3.35%	
	6	72	4.71%	12	2.12%	
KY-3	7	56	3.66%	8	1.41%	青色
	8	72	4.71%	9	1.59%	
	10	10	0.65%	1	0.18%	
KY-4	11	11	0.72%	1	0.18%	桃色
	13	26	1.70%	2	0.35%	
	14	42	2.75%	3	0.53%	
KY-5	19	19	1.24%	1	0.18%	オレンジ色
	20	40	2.62%	2	0.35%	
KY-6	22	22	1.44%	1	0.18%	紫
	30	30	1.96%	1	0.18%	
KY-7	43	43	2.81%	1	0.18%	赤
KY-8	96	96	6.28%			白
合計及び割合		1528	100.00%	567	100.00%	

畜種及び農業用施設区分配色一覧表

区分	配色
肉用牛農家	桃色
乳用牛農家	青色
養鶏農家	オレンジ色
ため池施設	青色
備考	

地域計画 協和地区⑤ 目標地図



地域計画(協和地区)耕作複数筆配色一覧表

GIS番号	耕作筆	筆数	筆数割合	耕作者数	耕作者割合	配色
KY-1	1	280	18.32%	280	49.38%	Yellow
	2	226	14.79%	113	19.93%	
	3	192	12.57%	64	11.29%	
KY-2	4	196	12.83%	49	8.64%	Green
	5	95	6.22%	19	3.35%	
	6	72	4.71%	12	2.12%	
KY-3	7	56	3.66%	8	1.41%	Blue
	8	72	4.71%	9	1.59%	
	10	10	0.65%	1	0.18%	
KY-4	11	11	0.72%	1	0.18%	Pink
	13	26	1.70%	2	0.35%	
	14	42	2.75%	3	0.53%	
KY-5	19	19	1.24%	1	0.18%	Orange
	20	40	2.62%	2	0.35%	
KY-6	22	22	1.44%	1	0.18%	Purple
	30	30	1.96%	1	0.18%	
KY-7	43	43	2.81%	1	0.18%	Red
KY-8	96	96	6.28%			White
合計及び割合		1528	100.00%	567	100.00%	

畜種及び農用施設区分配色一覧表

区分	配色
肉用牛農家	Pink
養豚農家	Blue
養鶏農家	Orange
ため池施設	Blue
備考	