

水之上

令和5年6月1日現在 児童数70名 P戸数47戸

令和6年3月15日発行



年度末を迎えました

校長 船迫 光一

令和5年度、最後の月となります。

最後の締めということで、「終わりよければすべてよし」(因みに英文では、All's well that ends well.)と言われます。意味はご存知の通り、(結果が全て、色々あったけれど、めでたしめでたし。)しかし、結果を出すためには何をしてもいいという意味ではないようです。前向きな姿勢や、プラス思考を表現したいときに使うのに適しており、語源は、劇作家ウィリアム・シェークスピアの戯曲『終わりよければすべてよし』だそうです。類似語には、「めでたし、めでたし」や「仕上げが肝心」という言葉があります。

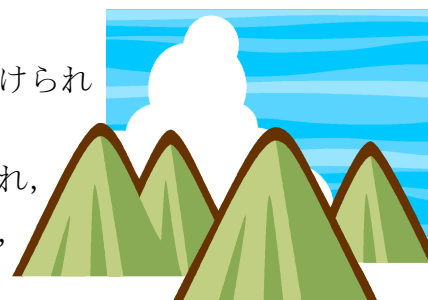
また、「有終の美」という言葉もあります。(物事を始める動機や、途中の熱意があったからこそ、結果が出た。)という意味になり、「終わりよければすべてよし」とは微妙にニュアンスが異なっています。この他にも(最後までしっかりと)という意味で「立つ鳥跡を濁さず」や「万全を期す」、「晩節を汚す(これまでの人生において高い評価を得ていたのに、それまでの評価を落とすような振舞いをする事、名誉を失うことを言います。)」と様々です。

この一年間、皆様にご支援いただいたことに感謝申し上げます、本年度を有終の美で飾りたいと思います。

学校文集「わきぐも」

水之上小学校の学校文集「わきぐも」ができあがりしました。今回で第57集です。昭和42年に第1集が作られました。昭和42年といえば、第二次佐藤内閣の成立や大相撲の高見山大五郎氏が初の外国人関取に昇進、「リカちゃん人形」が発売開始となった年です。県内でもこれほど長く続く学校文集は、そうないと思います。今回の文集の「はじめに」の中で、題「わきぐも」について書かせていただきました。結論から言いますと、日常的に仰ぎ見る白山、横岳、刀剣山から、もくもくと沸き上がる雲のように、水之上小学校の子供たちの夢や希望がどんどん広がっていくことを願ってつけられた題のようです。

文集は、一年間の思い出や将来の夢などを書いた作品で構成され、70名の思いや願いが込められています。家庭での会話を通して、お子さんの成長を認めていただければ有り難いです。



6年生を送る会・お別れ遠足

3月1日(金)6年生を送る会・お別れ遠足がありました。6年生を送る会では、6年生へ向けて心こめて発表をすることができました。6年生からは、クイズや歌のお礼がありました。その後、全校レクリエーションでじゃんけん列車を楽しみました。

今年度は、5年ぶりにきららドームまで遠足に行くことができました。1・2年生は、6年生と手をつないで仲良く歩いて行きました。到着後は、お弁当を食べたり、遊んだり、時間いっぱい楽しく過ごすことができました。



受賞おめでとう!

【垂水市読書感想文コンクール】

優秀賞 4年：堀之内 慶

優秀賞 6年：緒方 華恋

特選 1年：小田 奏人

【肝属地区小学生バレーボール6年生送別大会】優勝



6年生による卒業制作

今年度は、校舎西側の廊下の壁をペンキで丁寧に塗ってくれました。廊下の壁が見違えるようにきれいになりました。ありがとうございました。



読み聞かせ・授業参観・学級PTA

3月6日(水)今年度最後の読み聞かせ、授業参観、学級PTAがありました。保護者の皆様による読み聞かせでは、1年間通していろいろな本を読んでいただき、子供たちの読書の幅を広げる機会になりました。授業参観では、これまでの学習の発表や半成人式など、各学年、工夫した発表会を行いました。最後の学級PTAでは、今年度のまとめをしていただいたり、来年度の役員を決めていただいたりしました。お忙しい中、今年度最後のPTA行事にお越しいただき、誠にありがとうございました。



林業体験

3月8日(金)、大隅森林組合主催の伐採・植樹イベントに5・6年生が参加しました。立木を伐採したり、切断したりする様子を見学したり、植樹体験をしたりして、林業への関心を高める機会になりました。



アユの稚魚放流体験

3月12日(火)、「本城川のアユを見守る会」会長の永田正男さんから御提案いただき、3・4年生がアユの稚魚放流を体験しました。子供たちはバケツに入れたアユの稚魚をそっと本城川に放流していました。とても貴重な体験になりました。



主な学校行事等の予定

- 4月8日(月) 新任式・始業式・入学式
- 11日(木) 身体計測・視力・聴力検査
- 12日(金) 交通安全教室
- 15日(月) 1年生給食開始
- 16日(火) NRT学力検査(国・理) 家庭訪問
- 17日(水) NRT学力検査(算・社) 家庭訪問
- 18日(木) 全国学力・学習状況調査(6年)
- 19日(金) 知能検査(2・4・6年) 家庭訪問
- 25日(木) PTA総務部会19:30~
- 26日(金) 体力・運動能力調査(2~6年)
- 30日(火) 1年生を迎える会
- 5月1日(水) 授業参観・学級PTA
PTA総会・PTA専門部会

鹿児島県定着度調査

1月16日(火)、17日(水)に5年生を対象に鹿児島県定着度調査を実施しました。1年生からの学習の定着を調べる調査です。復習等を重ねながら取り組み、社会・算数・理科は県平均を超えることができました。国語に課題が残りましたので、今後また、力を付けていきます。

《家庭訪問日程》

- 16日(火) [上・下馬込, 上新御堂, 今川原, 田畑]
- 18日(木) [水之上団地, 水之上定住]
- 19日(金) [水之上定住, 下水之上, 本高城, 牧, 上本城]

※ 家庭訪問は、玄関先で保護者の皆様と対面して実施させていただきます。在宅していただきますよう、御協力よろしくお願ひします。