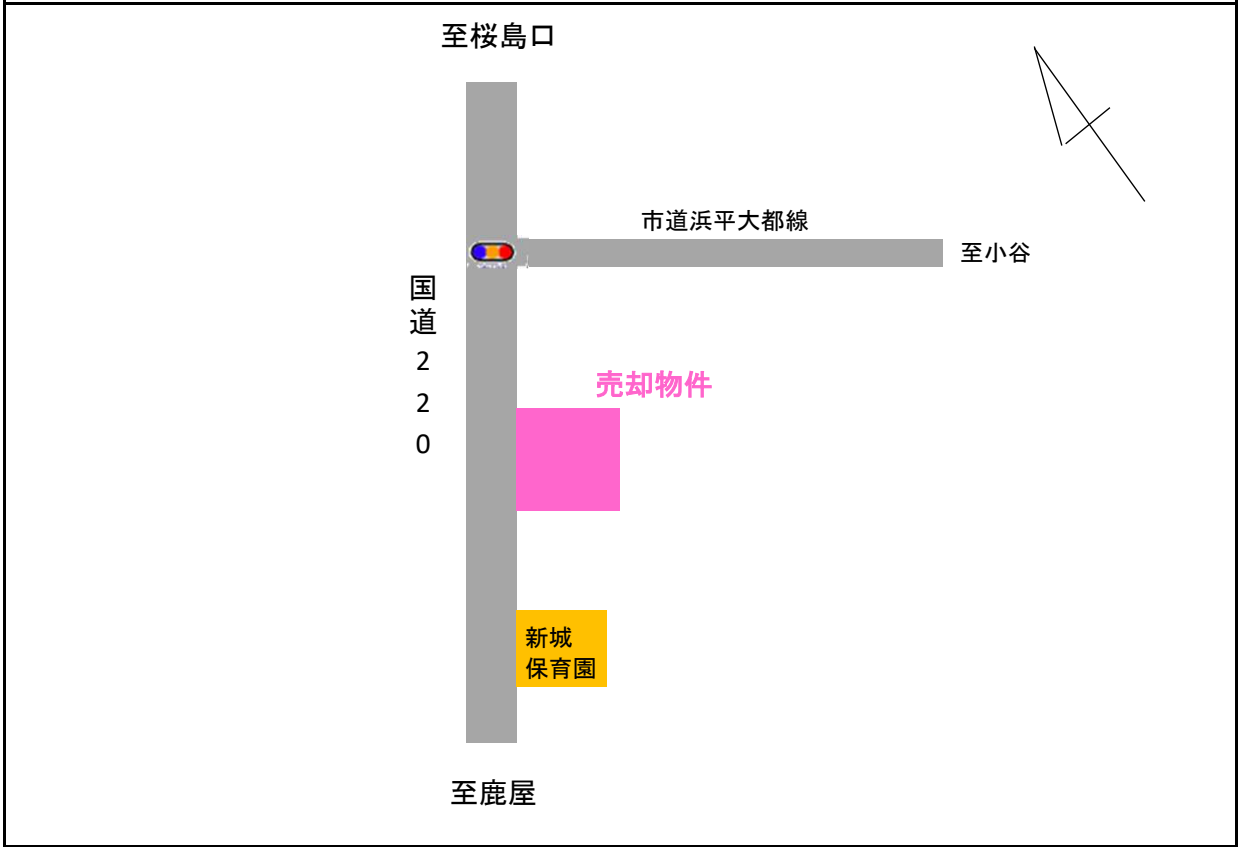


物 件 調 書

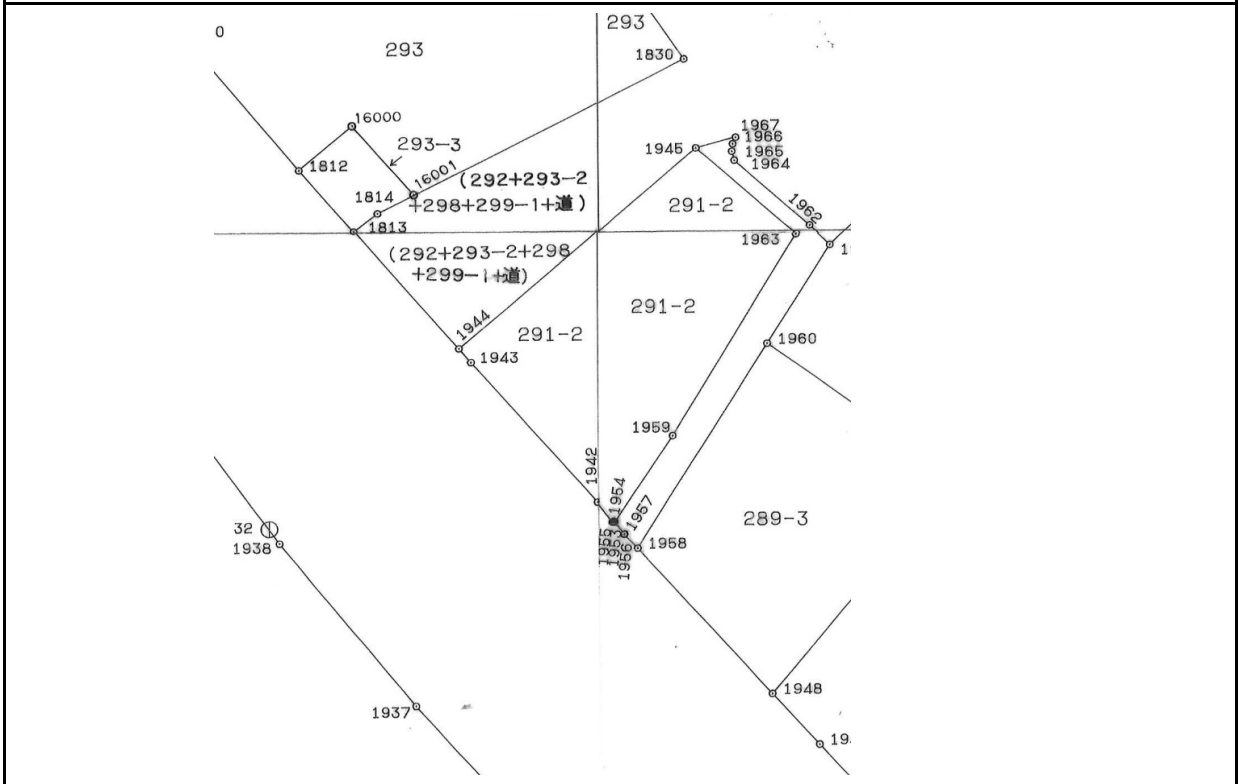
			物件番号	2
所 在 地	新城 字 横間下 291番2			
面 積 等	公簿350.25㎡	地 目	宅地	
道 路 状 況	南西側が約9mの国道に接面している。			
法令等に基づく制限	都市計画法	都市計画区域内(無指定)		
	建築基準法	建ぺい率	70%	
		容積率	400%	
	その他の法律			
供給処理施設の状況			事業所名	電話番号
	電 気	可	九州電力(株)鹿屋営業所	0120-986-813
	ガ ス	可	プロバンガス	
	上 水 道	可	垂水市水道課	32-1111(内129)
	下 水 道	無	※合併浄化槽になります。	
交 通 機 関	バ ス 鹿児島交通 新城大都バス停まで 約130m			
公共施設等までの直線距離	認定こども園	新城こども園	物件の南東方 約130m	
	小 学 校	新城小学校	物件の南東方 約610m	
	郵便局	新城郵便局	物件の南東方 約450m	
その他の事項説明	<ul style="list-style-type: none"> ・本件土地は、市営住宅(戸建)跡地です。 ・本件土地の地下埋設物調査、土壌調査は行っていません。 ・井戸が1箇所有り。 ・形状は、台形地(間口約18.0m、奥行約24.0m)です。 			

※ この物件調書は物件の概要を把握するための参考資料です。物件は現状有姿での引渡しとなりますので、必ずご自身において現地及び諸規制等について調査確認を行ってください。

位置図



明細図



写真

