

物 件 調 書

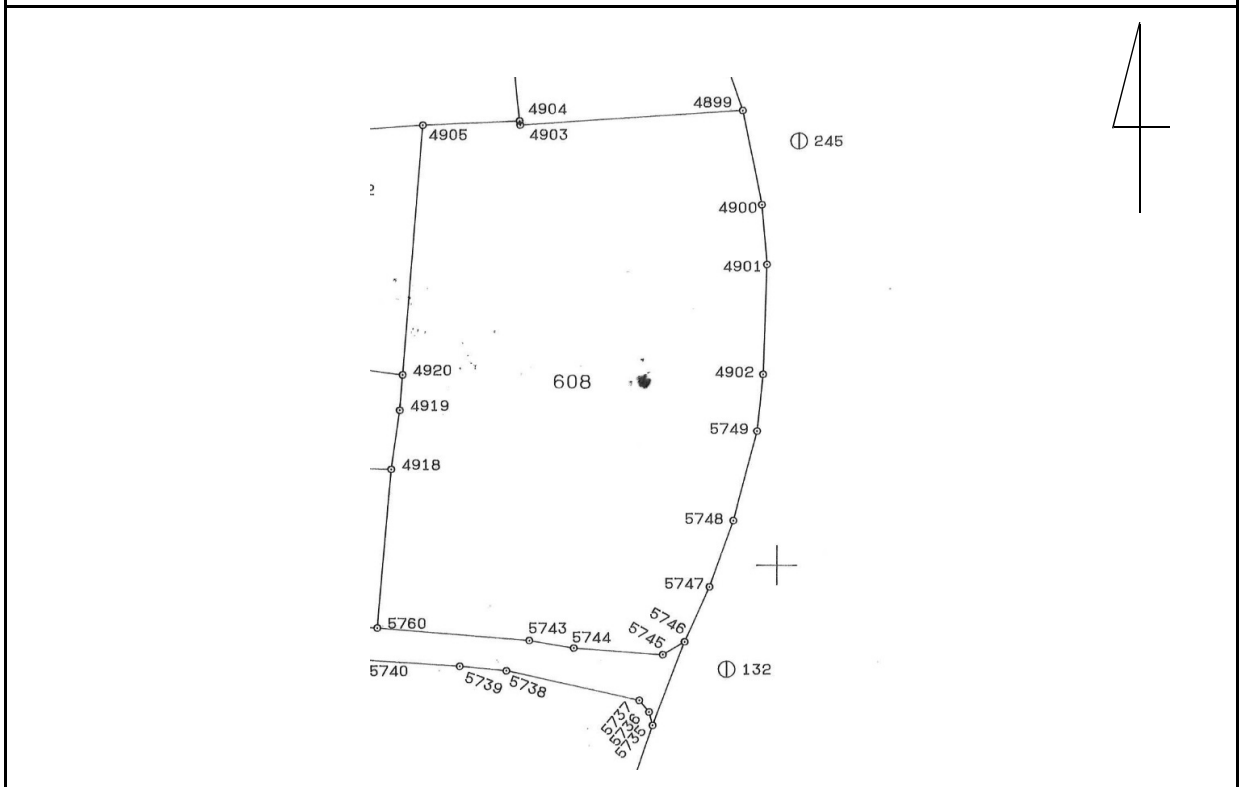
			物件番号	1
所 在 地	海潟 字 飛岡 608番			
面 積 等	公簿1,062.87㎡	地 目	宅地	
道 路 状 況	南側が約3mの市道に、東側が約4.5mの市道に接面している。			
法令等に基づく制限	都市計画法	都市計画区域内(無指定)		
	建築基準法	建ぺい率	70%	
		容積率	400%	
	その他の法律			
供給処理施設の状況		事業所名	電話番号	
	電 気	可	九州電力(株)鹿屋営業所	0120-986-813
	ガ ス	可	プロバンガス	
	上 水 道	可	垂水市水道課	32-1111(内129)
	下 水 道	無	※合併浄化槽になります。	
交 通 機 関	バ ス	鹿児島交通 海潟天神前バス停まで 約265m		
公共施設等までの 直線距離	認定こども園	和光保育園	物件の北西方 約230m	
	小 学 校	協和小学校	物件の南方 約160m	
	郵便局	海潟郵便局	物件の西南西方 約170m	
その他の事項説明	<ul style="list-style-type: none"> ・本件土地は市営住宅(戸建)及び教職員住宅(戸建)跡地です。 ・本件土地の地下埋設物調査、土壌調査は行っていません。 ・井戸が2箇所有り。 ・形状は、長方形(間口約22.0m、奥行約39.4m)です。 			

※ この物件調書は物件の概要を把握するための参考資料です。物件は現状有姿での引渡しとなりますので、必ずご自身において現地及び諸規制等について調査確認を行ってください。

位置図



明細図



写真

