

令和5年度版

統計たるみず



令和6年3月

鹿児島県垂水市

はじめに

垂水市統計書「統計たるみず(令和5年度版)」をここに刊行いたします。

この統計書は、本市の人口、経済、教育、文化、社会などの各分野における基本的なデータを収録し、市勢の現状及び推移を明らかにしたものです。

本書が各種施策の基礎資料として、皆様に広く活用いただければ幸いです。

なお、本書の刊行にあたり貴重な資料のご提供をいただきました関係各位の皆様に深く感謝いたしますとともに、今後ともご指導、ご協力をいただきますようお願い申し上げます。

令和6年3月

垂水市長 尾脇 雅弥

目次

統計図表

統計からみた垂水市の生活	図1・2
土地・気象	
垂水地域図	図表 3
気象情報の推移	図表 3
地目別面積割合	図表 3
人口	
人口推移	図表 4
人口動態の推移（移動事由別）	図表 4
人口動態の推移（自然増減・社会増減）	図表 4
国勢調査	
人口構成	図表 5
年齢3区分別人口の推移	図表 5
地域別人口の推移	図表 5
産業別就業者の推移	図表 6
事業所	図表 6
産業別事業所数の構成	図表 6
産業別従業者の構成	図表 6
農業	
農家戸数の推移	図表 7
年齢別農業就業人口の構成比	図表 7
経営耕地面積	図表 7
漁業	
地域別漁業就業者の推移	図表 8
教育	
市内園児、児童、生徒数の推移	図表 8
財政	
令和4年度 歳入の状況	図表 9
令和4年度 歳出の状況（目的別）	図表 9
令和4年度 歳出の状況（性質別）	図表 9

統計表

土地および気象

1 位置および範囲	1	P
2 市役所の位置	1	P
3 地目別面積	1	P
4 主な山岳と河川	1	P
5 気象概況	2	P
6 観測地点別降灰量の推移	3	P

人 口

1 人口の推移	4・5	P
2 住民基本台帳人口の推移	6	P
3 人口動態の推移	6	P

国 勢 調 査

1 県下各市の国勢調査人口	7	P
2 地区・校区別人口の推移	7	P
3 年齢構造指数	7	P
4 年齢別（5歳階級別）男女別人口	8	P
5 国籍・男女別外国人数及び人口に占める外国人人口の割合	8	P
6-1 世帯人員別一般世帯及び一般世帯人員	8	P
6-2 世帯の家族類型別一般世帯数	9	P
6-3 世帯の家族類型別 65歳以上の世帯員がいる一般世帯	9	P
6-4 母子世帯・父子世帯	9	P
7 男女別配偶関係（15歳以上人口）	9	P
8-1 常住地による人口及び就業者数	9	P
8-2 常住地による従業・通学市区町村、男女別15歳以上就業者及び15歳以上通学者	10	P
8-3 本市に常住する者の就業者・通学者数	10	P
9-1 昼間人口、夜間人口及び昼夜間人口比率	10	P
9-2 昼間人口における流出入人口	10	P
9-3 流出人口および流入人口	10	P
10 労働状態・男女別15歳以上人口	11	P
11 産業大分類・男女別15歳以上就業者数	11	P
12 産業・従業上の地位別15歳以上就業者数	11	P

農林水産業

1	農家数の推移	12	P
2	経営耕地面積	12	P
3	経営規模別農家数	12	P
4	年齢別農業就業者数	12	P
5	地区別農家数・農業従事者数・経営耕地面積	12	P
6	農産物・販売金額別経営体数	13	P
7	所有形態別林野面積	13	P
8	公私有林面積	13	P
9	農地転用の状況	13	P
10	地区・年齢別漁業就業者数	14	P
11	経営組織別漁業経営体数	14	P
12	漁船隻数および総トン数	14	P
13	水揚量	14	P
14	農産物の生産額	15・16	P
15	垂水市地方卸売市場取扱い実績（青果市場）	16	P

事業所

1	産業別事業所数および従業者数	17	P
2	産業別事業所数、従業者数、売上金額、1事業所あたりの従業者数、売上金額及び従業者一人あたり売上金額	17	P
3	工業の推移	18	P
4	経営別組織事業所数及び従業者	18	P
5	市内事業所数、従業者数、年間商品販売額（卸売業・小売業）	19	P

交通運輸および通信

1	垂水港輸移出入貨物数量	20	P
2	垂水港船舶乗降客数	20	P
3	垂水港船種別入港船舶	20	P
4	市内車種別保有自動車台数	21	P
5	軽自動車等登録台数	21	P
6	電話設置の状況	21	P

労働および社会保障

1	労働組合組織状況	22	P
2	拠出年金の被保険者と保険料	22	P
3	拠出年金受給状況	22	P
4	国民健康保険の給付状況	23	P
5	国民健康保険の被保険者数と保険税	23	P
6	後期高齢者医療制度の給付状況	23	P
7	後期高齢者医療制度の被保険者数と保険料	24	P
8	障害者総合支援法による支援状況	24	P
9	生活保護による保護状況	24	P
10	保育所の状況	24	P
11	交通災害共済の状況	25	P
12	行政相談等の取扱状況	25	P
13	老人憩の家利用状況	25	P
14	老人福祉施設・障害者支援施設の状況	25	P

保健衛生および水道

1	医療施設の状況	26	P
2	医療関係従事者数	26	P
3	主要死因別死亡者数	26	P
4	予防接種の実施状況	27	P
5	各種検診の実施状況	27	P
6	狂犬病予防状況	28	P
7	ごみ・し尿収集処理状況	28	P
8	火葬場利用状況	29	P
9	環境衛生関係施設の状況	29	P
10	上水道事業の状況	29	P

住宅および土木

1	住宅概況	30	P
2	市営住宅の管理戸数	30	P
3	県営住宅の概況	30	P
4	民有家屋数および床面積	31	P
5	建物用途別建築確認申請状況	31	P
6	道路の現況	31	P
7	橋梁の現況	32	P
8	公園の現況	32	P

教育および文化

1	幼稚園の学校数・学級数・幼児数	33	P
2	幼保連携型認定こども園の学校数・学級数 幼児数	33	P
3	小学校の学校数・学級数・児童数	33	P
4	中学校の学校数・学級数・生徒数・卒業者数	33	P
5	幼稚園・幼保連携型認定こども園・小学校 中学校の教職員数	34	P
6	高等学校の学校数・生徒数・教員数	34	P
7	中学校卒業者の進路状況	34	P
8	図書館利用状況	34	P
9	図書館蔵書冊数	35	P
10	市内の文化財（指定文化財数）	35	P

市民所得および金融

1	市内総生産	36	P
2	市民所得の推移	36	P
3	市民所得の分配	37	P
4	金融機関別店舗数	37	P
5	農業協同組合の信用事業状況	37	P

消防および治安

1	消防人員と消防設備	38	P
2	火災の発生状況	38	P
3	原因別火災発生状況	38	P
4	月別火災発生件数	38	P
5	火災の損害状況	39	P
6	救急業務取扱状況	39	P
7	犯罪の発生と検挙件数（垂水市管内の発生数）	40	P
8	少年犯罪検挙状況（垂水市管内の発生数）	40	P
9	交通事故件数（垂水市管内の発生数）	40	P

行政および議会・選挙

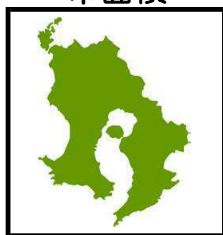
1	歴代市長	44	P
2	歴代助役・副市長	44	P
3	歴代収入役	45	P
4	歴代議長・副議長	45	P
5	市議会議員	46	P
6	本会議の運営状況	46	P
7	委員会の開催状況	46	P
8	選挙人名簿登録者数	47	P
9	投票所別有権者数	47	P
10	各種選挙投票状況	48	P
11	市職員数	48	P
12	行政組織機構図	49	P
13	市内官公署等名簿	50・51	P

財 政

1	一般会計歳入決算額	41	P
2	一般会計目的別歳出決算額	41	P
3	一般会計性質別歳出決算額	42	P
4	交付税	42	P
5	市税決算額	42	P
6	市税負担状況	43	P
7	市税の収納状況	43	P
8	特別会計の状況	43	P
9	企業会計の状況	43	P

統計からみた

市面積



162.12km²
(参考) 県9186.27km²
(令和5年4月現在)

人口



12,749人
令和5年推計人口
(令和5年10月1日現在)

世帯数



6,331世帯
令和5年推計人口
(令和5年10月1日現在)

出生



37人
(令和5年)

死亡



279人
(令和5年)

転入



446人
(令和5年)

転出



570人
(令和5年)

婚姻



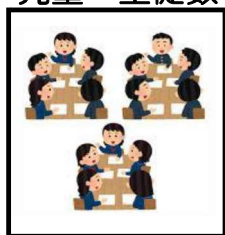
21組
(令和5年)

離婚



13組
(令和5年)

児童・生徒数



小学校 517人
教員一人あたり6.9人
中学校 277人
教員一人あたり10.7人
(令和4年5月1日現在)

市職員



200人
職員一人あたり
市民数63.5人
(令和6年1月現在)

消防職員



44人
職員一人あたり
市民数288.7人
(令和6年1月現在)

垂水市の生活

市民総所得



31,928(百万円)
市民一人あたり2,310(千円)
令和2年度
市町村民所得推計

市税収入



1,414(百万円)
市民一人あたり107,975円
(令和4年度)

市決算



市民一人あたり 982,624円	市民一人あたり 1,015,973円
(令和4年度決算)	

自動車



保有12,076台
令和5年3月末

垂水港乗降客数



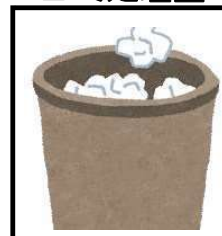
乗客 491,032人
降客 439,550人
乗降1日あたり2,550人
(令和3年度)

水道



年間1戸あたり
配水量
275.7m²
(令和4年度)

ゴミ処理量



4,377t
1世帯1日あたり1.87kg
(令和4年度)

火災発生件数



10件
(令和5年)

交通事故



22件
(令和5年)

救急出動



1,113件
(令和5年)

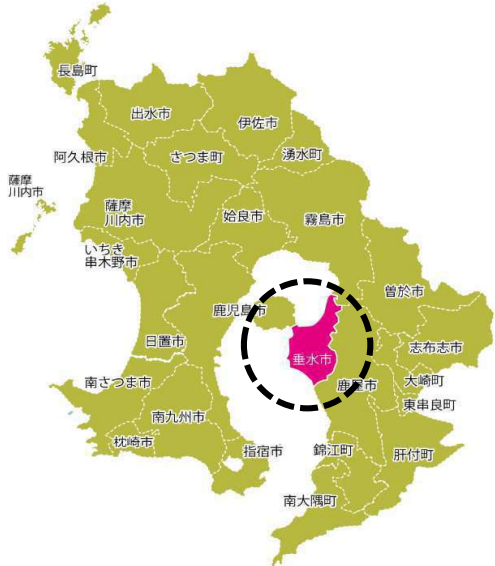
図書館蔵書数



83,586冊
一人あたり6冊
(令和4年度)

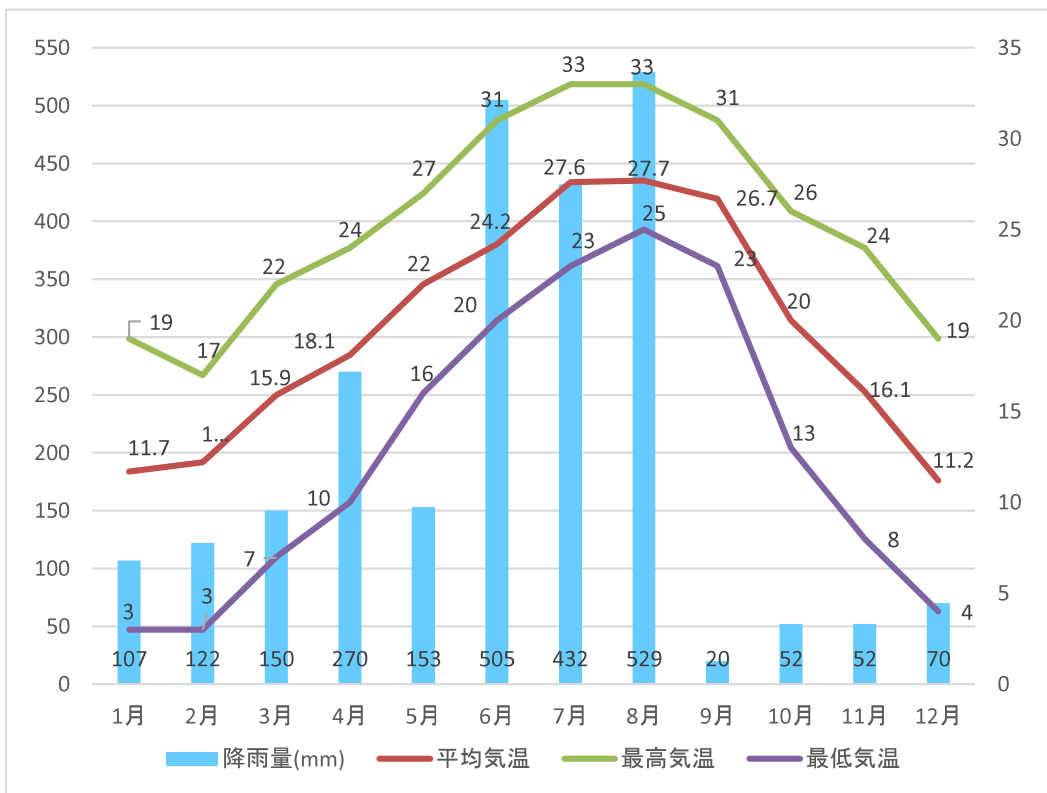
※ 一人当たりの数は該当年の推計人口より算出

土地・気象



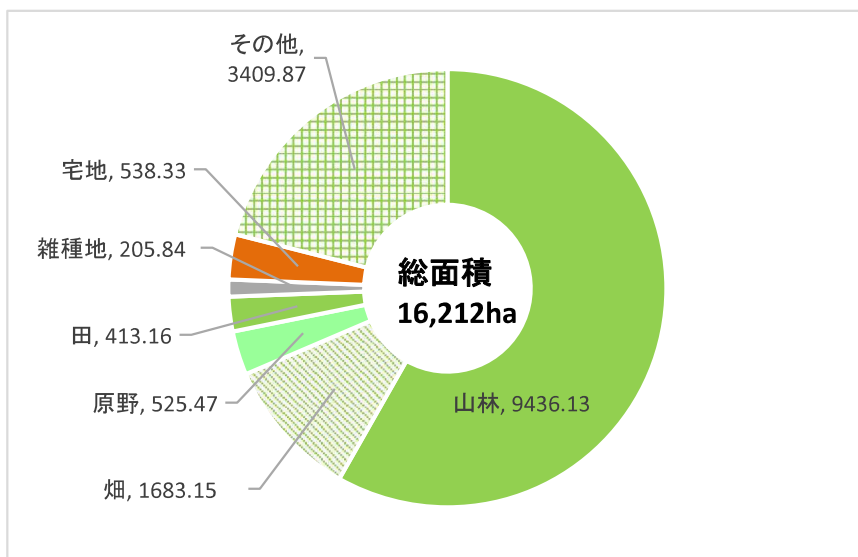
垂水市域図

気象情報の推移 (令和5年)



資料：市消防本部

地目別面積割合

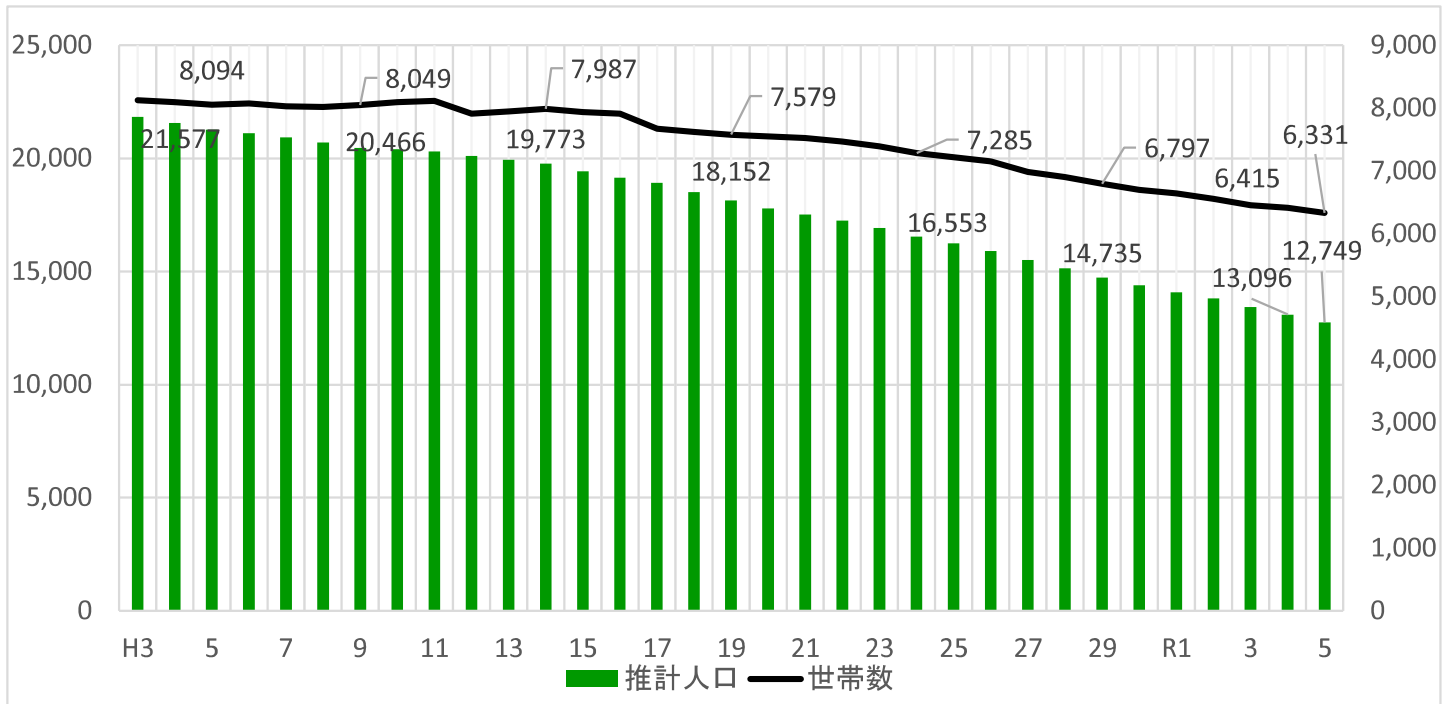


資料：市税務課

図表3

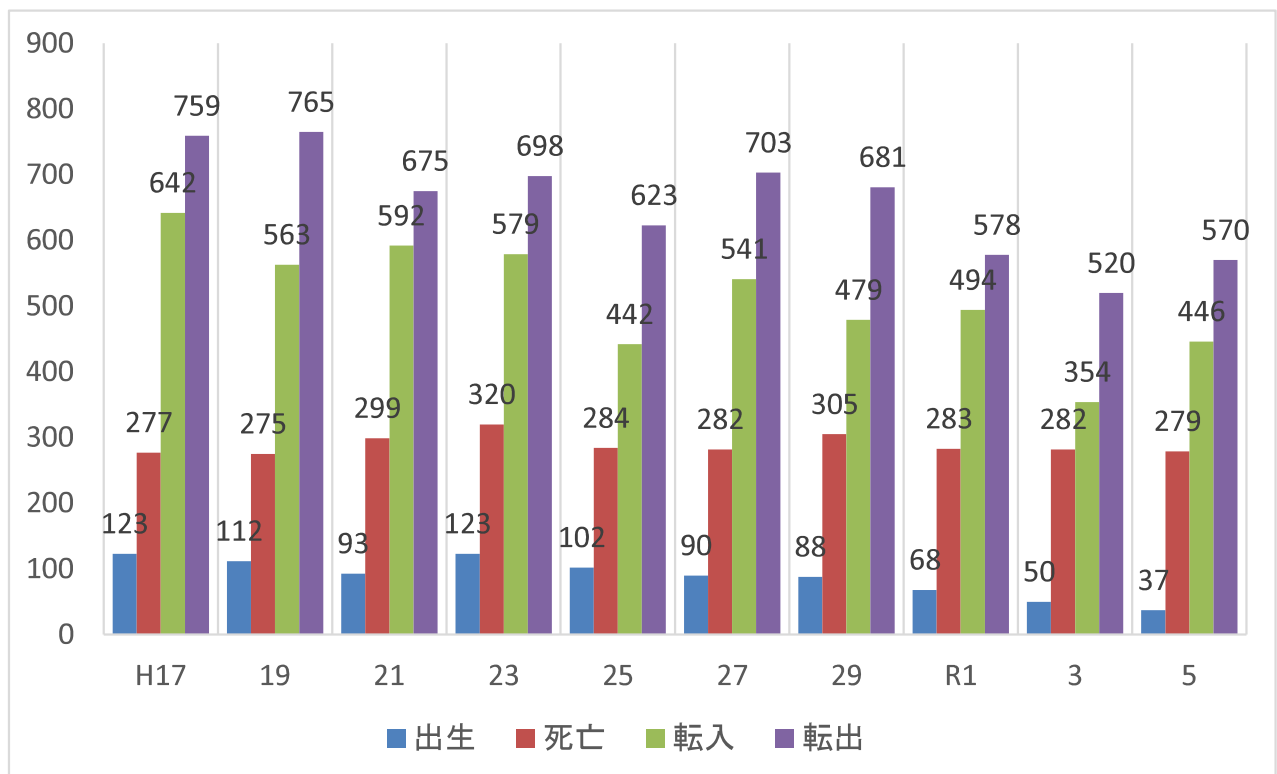
人口

人口推移



資料：国勢調査、各年10月1日現在推計人口

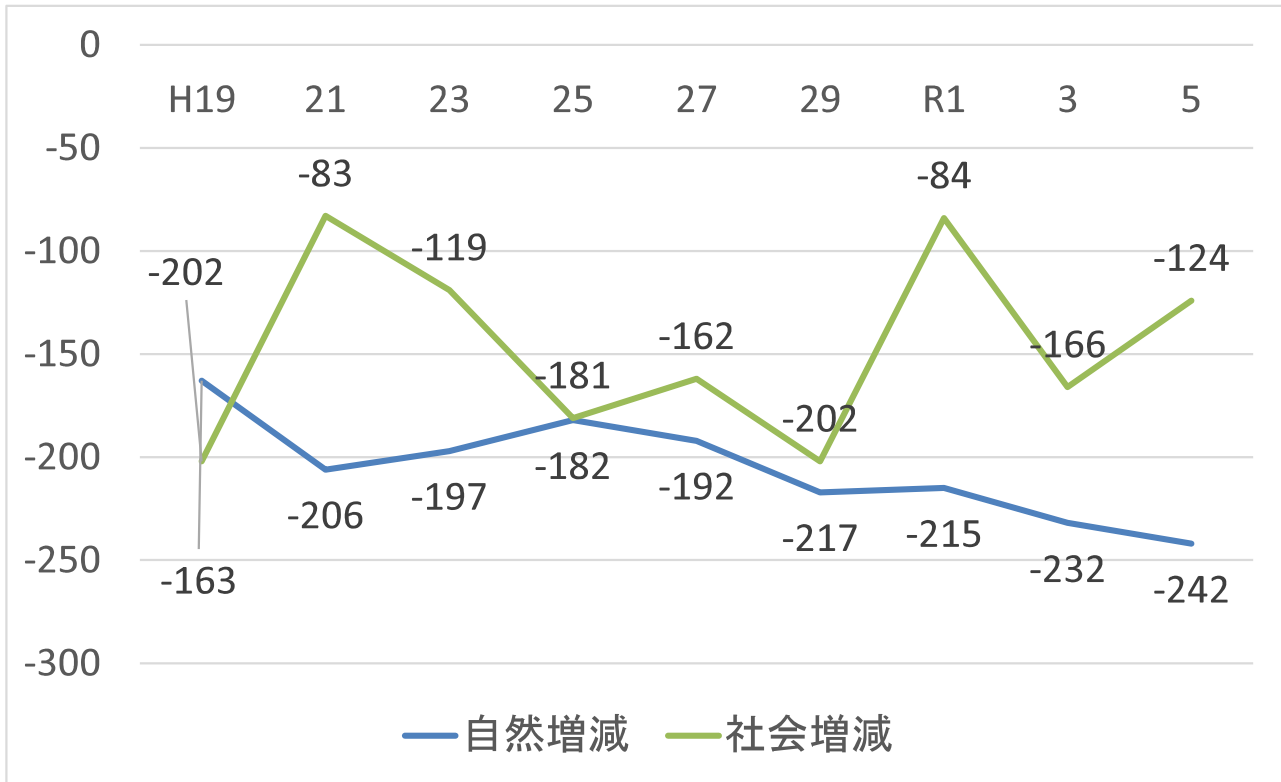
人口動態の推移（移動事由別）



資料：市人口移動調査

図表4

人口動態の推移（自然増減・社会増減）



資料：市人口移動調査

自然増減・・・出生－死亡
 社会増減・・・転入－転出



図表4

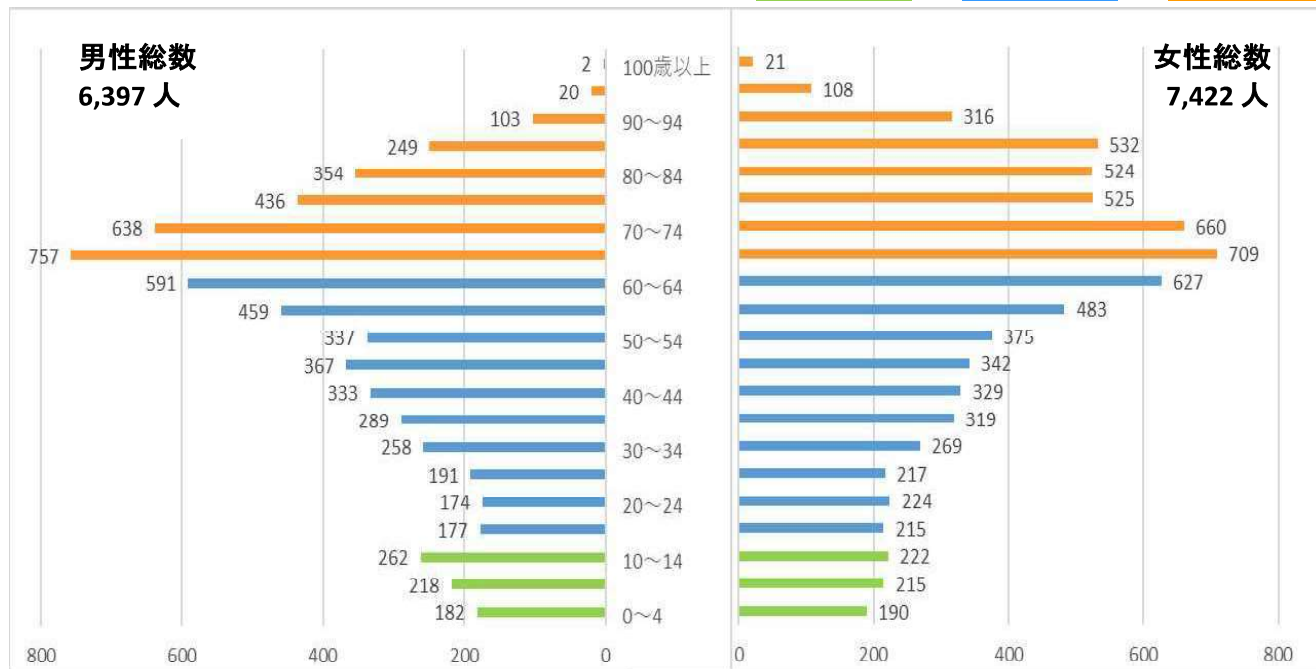
令和2年 国勢調査

人口構成

年少人口

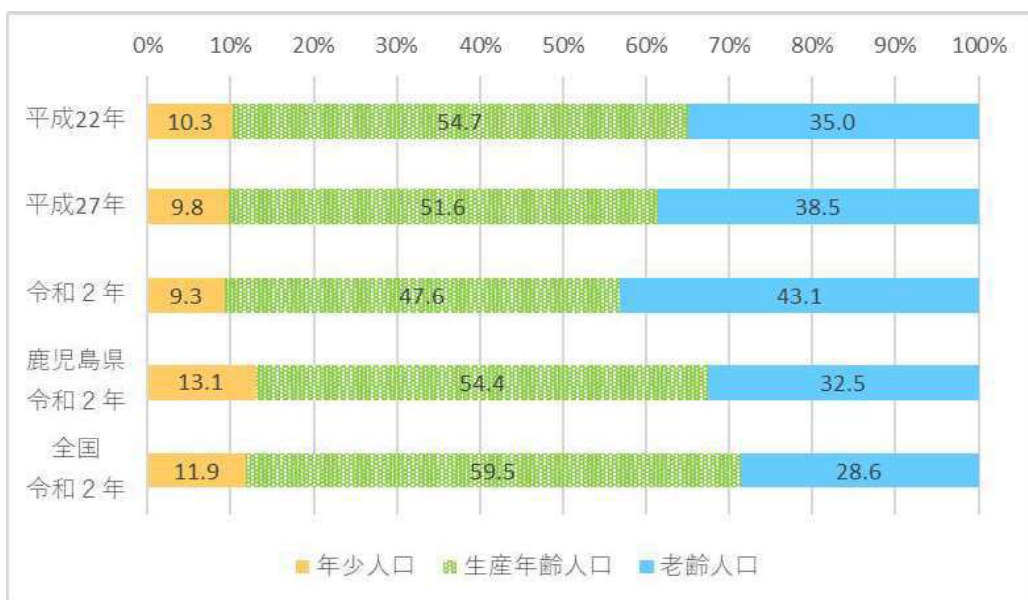
生産年齢人口

高齢人口



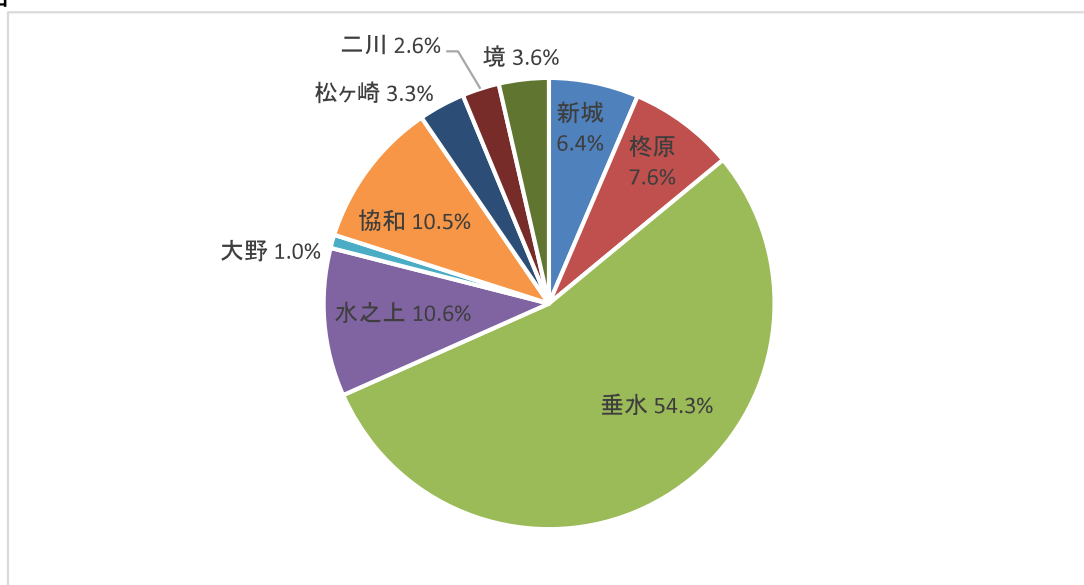
資料：国勢調査

年齢3区分人口推移



資料：国勢調査

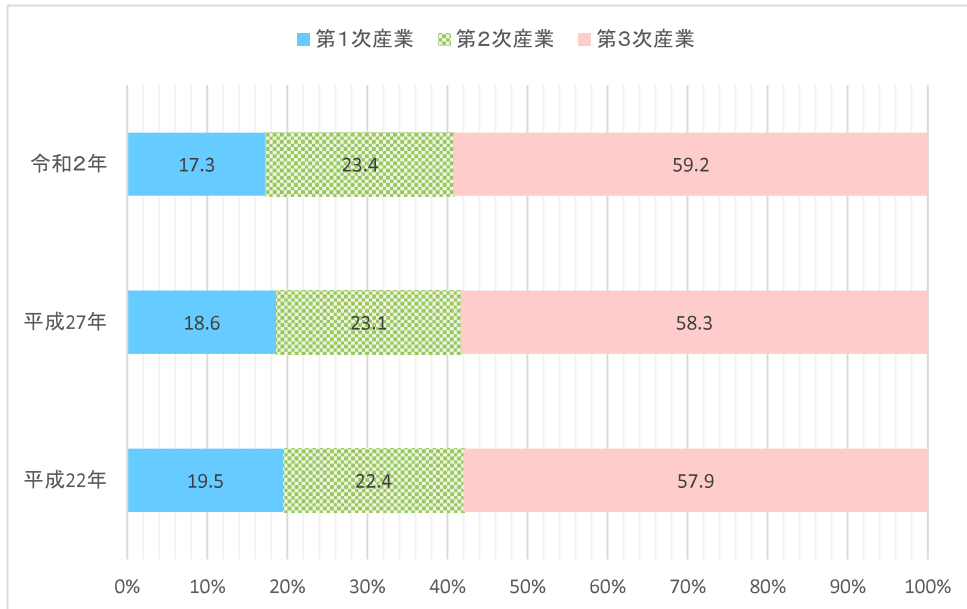
地域別人口の割合 (令和2年)



図表5

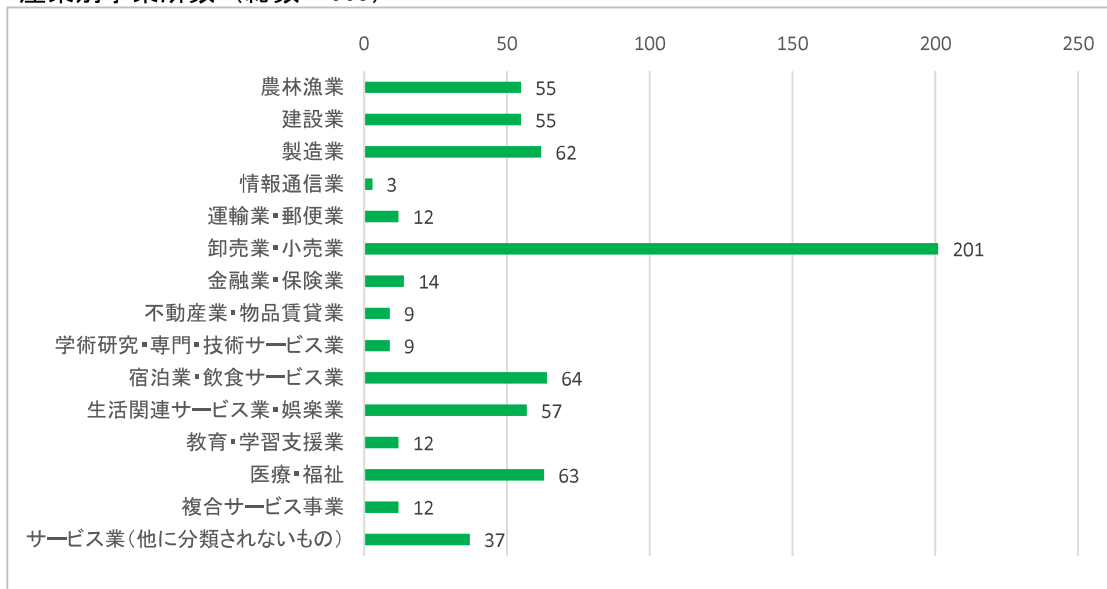
資料：国勢調査

産業別就業者の推移

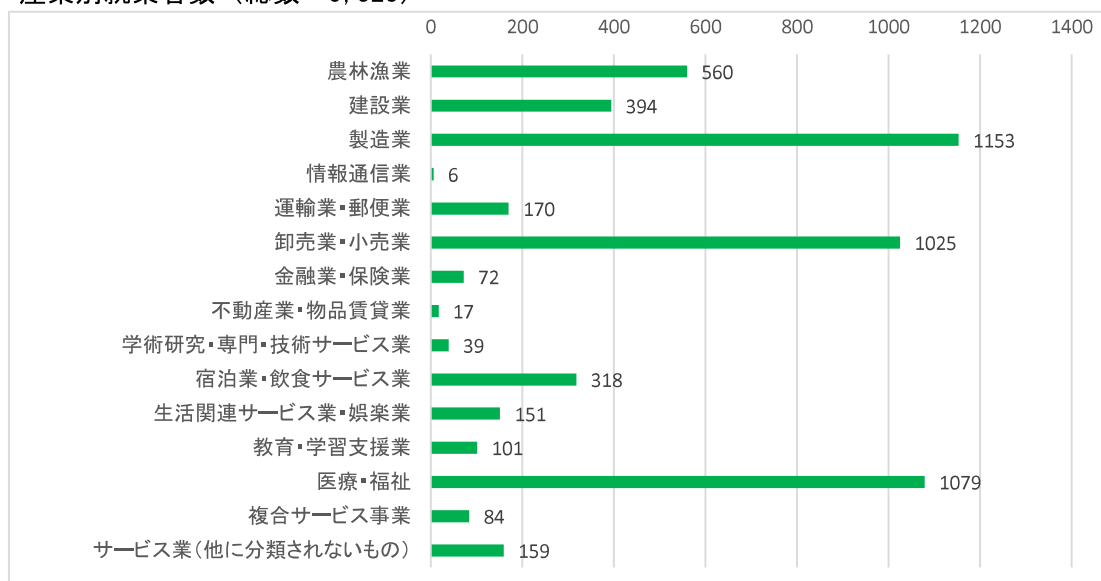


資料：国勢調査

産業別事業所数（総数 665）

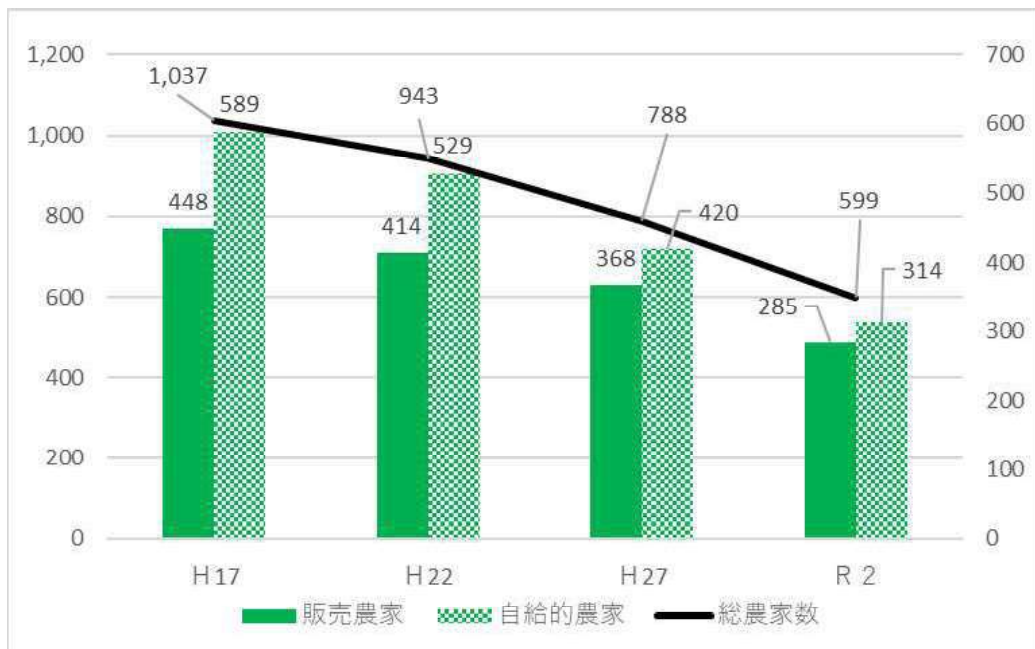


産業別就業者数（総数 5,328）



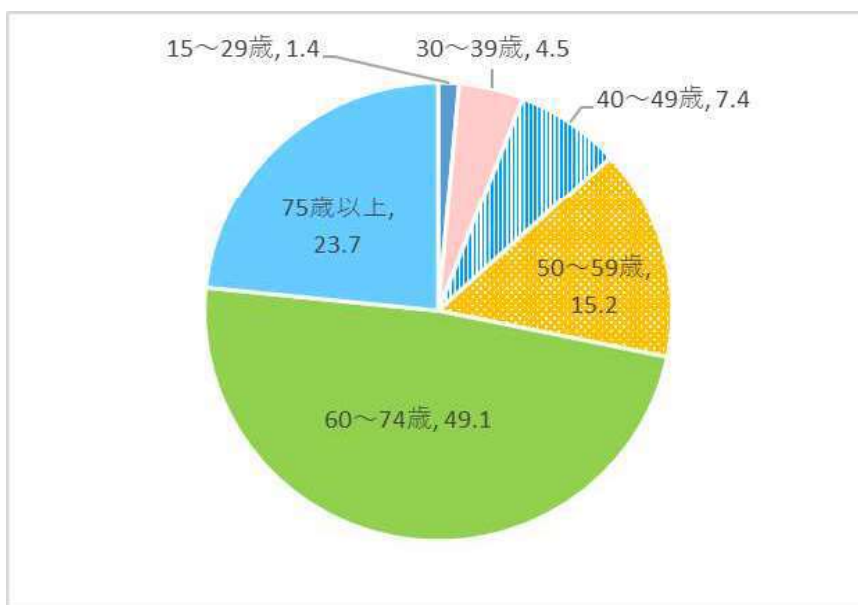
資料：令和3年経済センサスー活動調査

農家戸数の推移



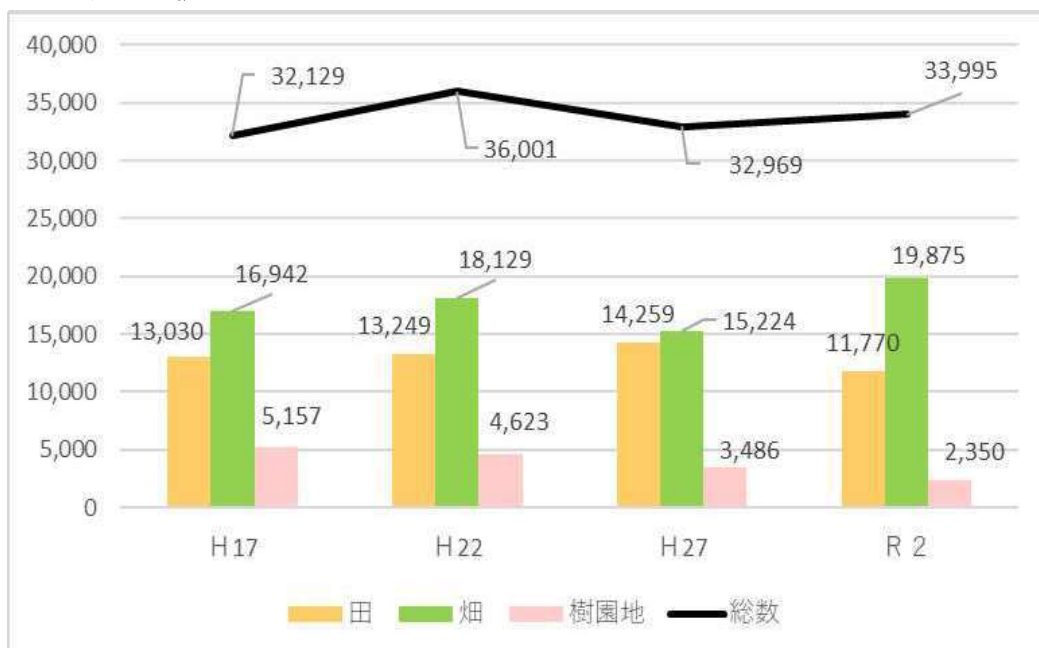
単位：戸
資料：農林業センサス

年齢別農業就業人口（令和2年）



単位：％
資料：農林業センサス

経営耕地面積



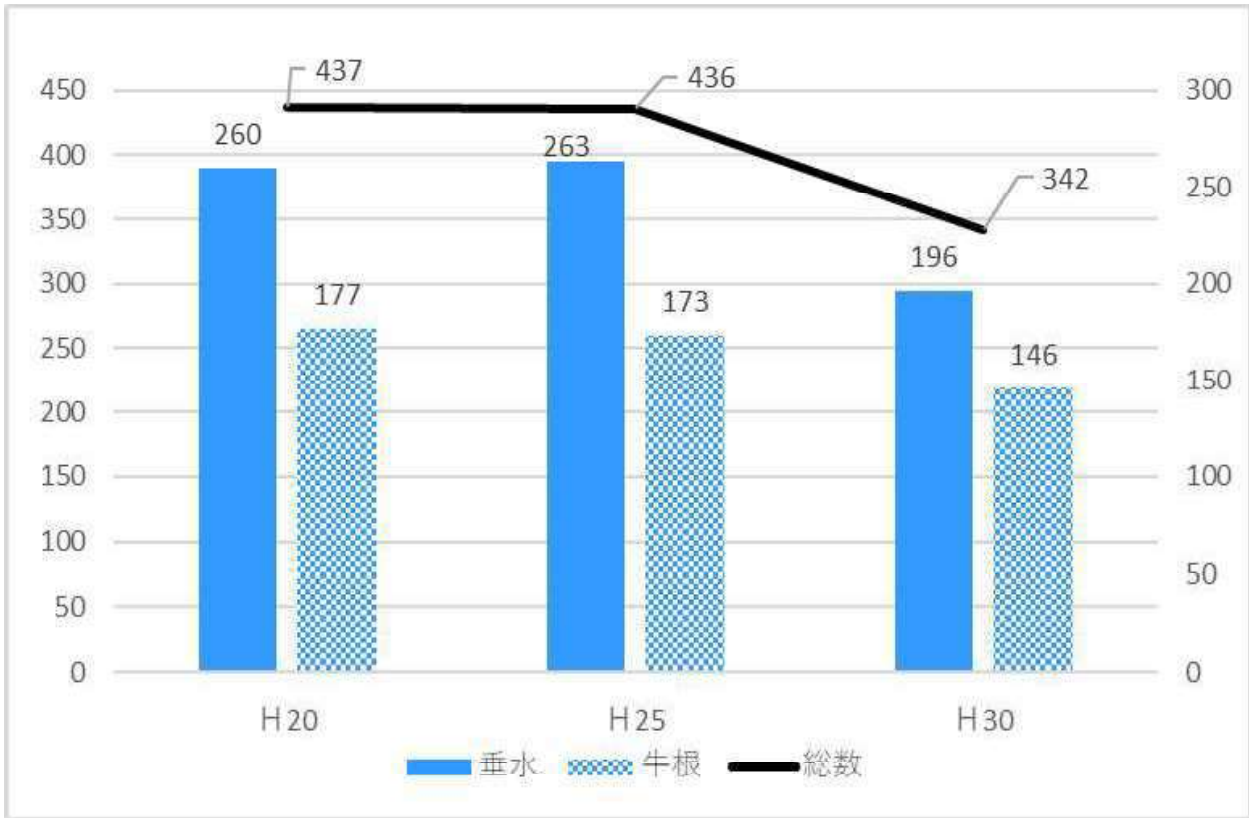
単位：a
資料：農林業センサス

図表7

漁業

地域別漁業就業者数の推移

単位：人

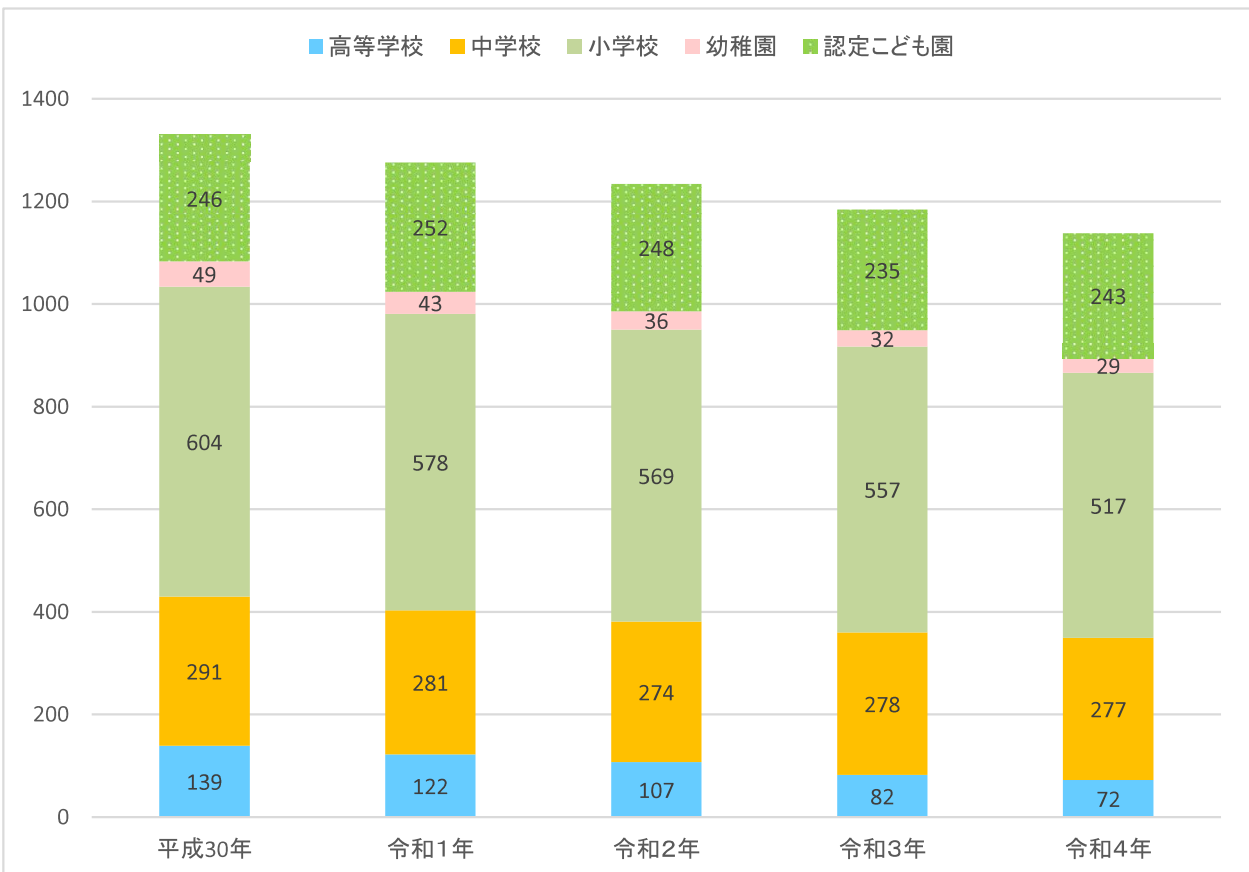


資料：漁業センサス調査

教育

市内園児、児童、生徒数の推移

単位：人



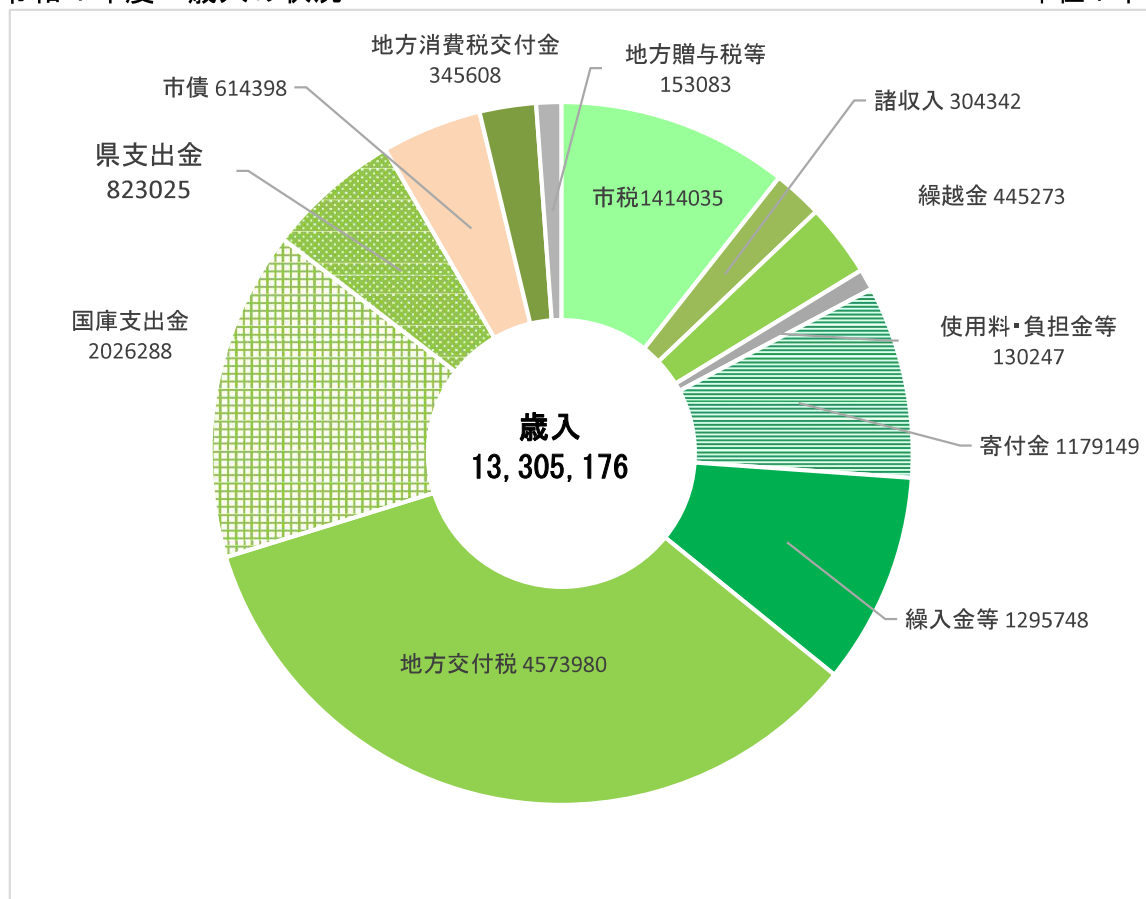
資料：学校基本調査

図表8

財政

令和4年度 歳入の状況

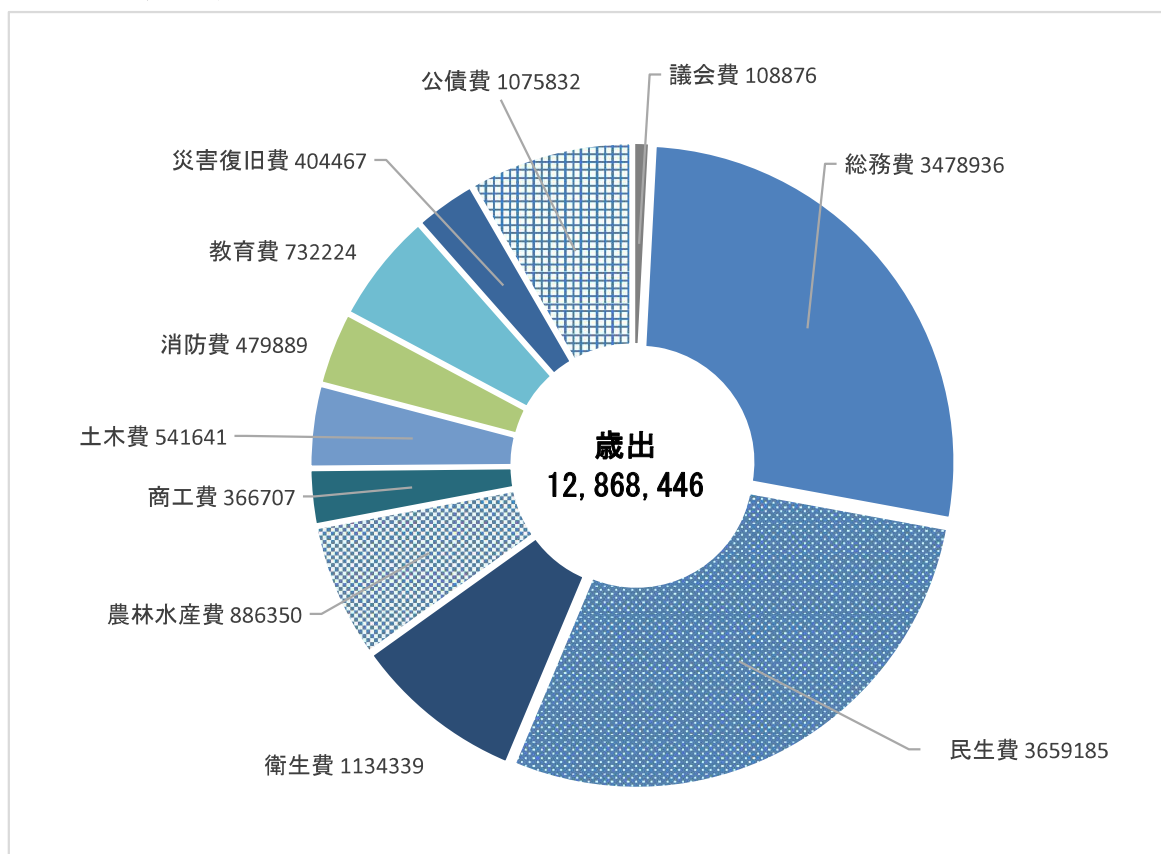
単位：千円



資料：財政課

令和4年度 歳出の状況 (目的別)

単位：千円



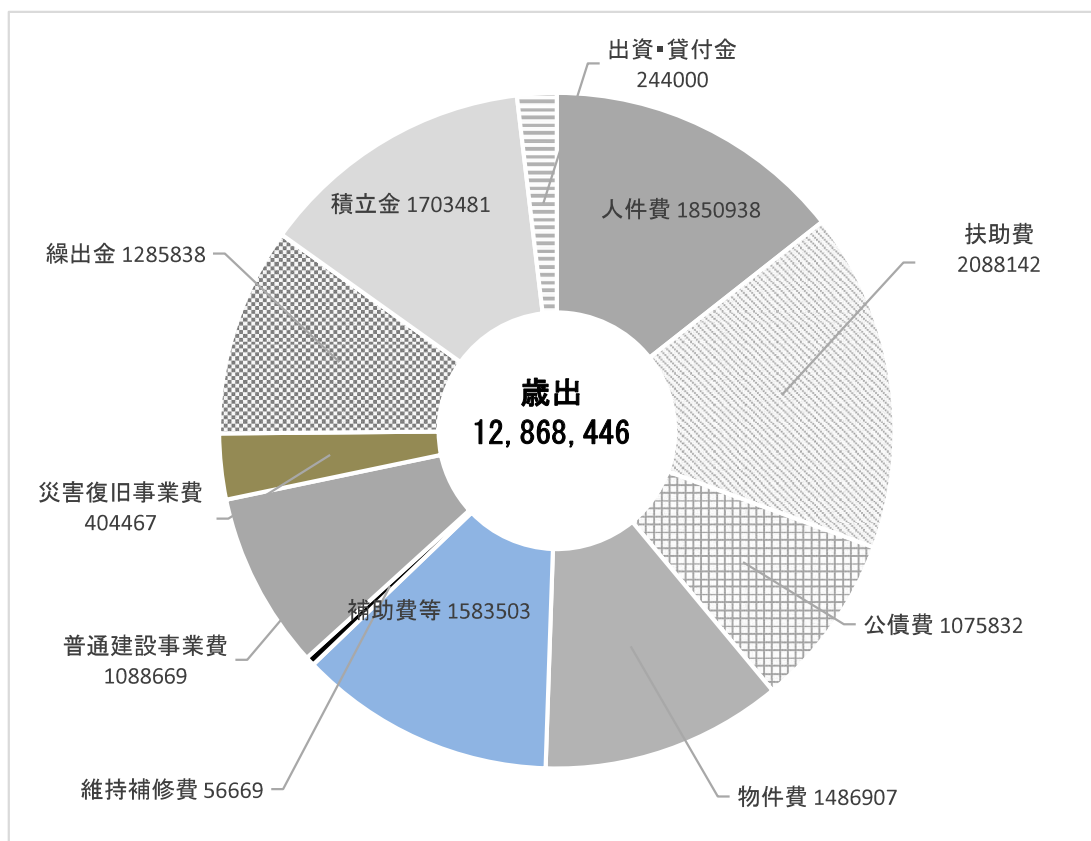
資料：財政課

図表9

財政

令和4年度 歳出の状況（性質別）

単位：千円



資料：財政課

図表9

凡 例

1 本書は垂水市の各分野にわたる統計資料を収録したものです。

2 資料は、民間団体・機関、官公庁ならびに市役所各課からの報告によるものを用い、資料の作成機関名は右下部に明記しました。

3 調査の時期については、特に注記のないかぎり次のとおりです。

「年次」・・・・・・・・・・歴 年（1月～12月）

「年度」・・・・・・・・・・会計年度（4月～翌年3月）

「〇年〇月〇日現在」・・・・調査期日現在

4 数字の単位未満は原則として四捨五入したため、総数と内訳の合計は必ずしも一致しない場合があります。

5 本書に収録された数字で、すでに刊行された統計たるみずの数字と相違するものは、本書編さんの際に訂正したものです。

6 統計中の用語、符号は次のとおりです。

「0」・・・・・・・・・・単位未満

「-」・・・・・・・・・・皆無又は該当数値なし

「χ」・・・・・・・・・・数値の公表を差し控えたもの

「△」・・・・・・・・・・数値が負数のもの

7 統計たるみずについての詳細は、各統計表の資料作成機関、又は本市総務課情報統計係にお問い合わせください。

統計表

土地および気象

1 位置および範囲

方	位	地	点	距	離	東	経	北	緯
極	東	牛根二川作道		12.9km		130° 49′		31° 35′	
極	西	錦江町				130° 41′		31° 29′	
極	南	小島先		24.1km		130° 45′		31° 24′	
極	北	牛根境中磯				130° 48′		31° 37′	

2 市役所の位置

行政区分	所在地	電話
垂水市役所	垂水市上町114番地	32-1111
牛根支所	垂水市二川553番地	36-2001
新城支所	垂水市新城3452番地	35-2001

3 地目別面積

令和5年1月1日現在

区分	総数	田	畑	宅地	山林	原野	雑種地	その他
面積 (ha)	16,212.0	413.2	1,683.2	538.3	9,436.1	525.5	205.8	3,409.9
構成比 (%)	100.0	2.5	10.4	3.3	58.2	3.2	1.3	21.0

資料：垂水市税務課

4 主な山岳と河川

(1) 山 岳

山岳名	標高(m)
大 籠 柄 岳	1,236
平 岳	1,102
横 岳	1,094
び し ゃ ご 岳	885
七 岳	881
白 山	793
高 峠	722

(2) 河 川

河 川	流路延長(km)
本 城 川	15.0
松 崎 川	3.5
河 崎 川	3.0
小 谷 川	1.6

5 気象概況（年次別）

年次	気温（℃）			降雨量	平均湿度	風速（m/s）		天候日数		
	平均	最高	最低	（mm）	（%）	平均	最大	晴	曇	雨
平成元年	19.7	33.0	5.0	1,809.0	62.9	3.2	20.0	180	144	41
2	18.9	31.0	2.0	2,200.0	60.3	3.3	21.0	203	120	42
3	17.1	31.5	3.0	1,722.5	65.0	3.5	23.0	179	132	54
4	19.6	34.0	5.0	1,963.0	64.0	3.6	13.0	189	131	46
5	18.1	35.0	4.0	3,179.5	63.6	3.7	15.0	182	100	83
6	18.1	32.0	3.0	1,393.0	62.7	3.7	20.0	228	86	51
7	18.2	31.0	2.0	2,137.5	62.0	3.9	16.0	209	70	86
8	16.4	31.0	-1.0	1,679.0	59.5	3.7	25.0	219	109	38
9	16.8	30.0	1.0	1,545.0	62.2	3.8	15.0	213	101	51
10	20.2	30.0	0.0	1,870.5	66.0	3.3	15.0	201	92	72
11	20.4	34.5	4.0	2,033.0	63.0	0.0	0.0	192	120	48
12	20.3	33.0	3.0	2,179.5	59.3	0.0	0.0	210	117	39
13	20.9	35.0	3.0	1,426.0	59.9	0.0	0.0	205	120	40
14	22.7	37.0	5.5	1,530.5	58.9	0.0	0.0	212	102	51
15	26.3	39.0	7.0	1,585.0	59.9	3.3	25.0	209	97	59
16	18.8	31.0	3.0	2,065.0	56.3	3.3	22.0	237	95	34
17	18.6	32.0	3.0	1,913.0	59.2	3.8	16.0	216	112	37
18	20.9	34.0	1.0	1,964.0	66.1	3.4	15.0	201	77	87
19	21.5	33.0	3.0	2,151.0	64.2	3.6	31.4	222	93	50
20	20.9	38.0	6.0	1,848.0	64.6	3.0	12.0	198	80	87
21	21.0	34.0	0.0	1,402.0	61.8	3.1	13.0	198	92	75
22	20.7	33.0	4.0	2,702.5	61.8	3.2	15.0	181	92	92
23	21.2	33.0	4.0	1,777.0	59.6	3.1	14.0	193	133	39
24	21.4	33.0	9.0	2,167.0	58.3	2.9	13.0	194	121	51
25	21.5	35.0	8.0	2,283.0	56.8	3.1	11.0	229	89	47
26	21.1	33.0	7.0	2,740.0	59.4	3.3	15.0	164	99	102
27	22.1	37.0	6.0	3,372.0	63.4	2.8	34.2	193	117	55
28	20.5	35.0	2.0	3,129.0	65.8	2.9	12.0	206	105	55
29	20.5	33.0	1.0	2,182.0	58.2	2.4	34.2	205	118	42
30	20.0	34.0	3.0	2,443.0	60.7	2.9	13.0	216	67	82
令和1年	20.1	33.0	7.0	2,102.0	61.5	2.5	11.0	204	83	77
2	19.8	34.0	1.0	2,862.0	61.4	3.2	14.0	219	112	35
3	19.6	32.0	1.0	2,363.0	62.0	3.0	13.0	211	112	42
4	19.5	33.0	1.0	2,155.0	60.8	3.1	17.0	202	128	35
5	19.4	33.0	3.0	2,462.0	64.8	3.0	13.0	206	123	36

資料：垂水市消防本部

5 気象概況（月別：令和5年）

月別		1月	2月	3月	4月	5月	6月	7月	8月	9月	10月	11月	12月	平均
気温（℃）	平均	11.7	12.2	15.9	18.1	22.0	24.2	27.6	27.7	26.7	20.0	16.1	11.2	19.5
	最高	19.0	17.0	22.0	24.0	27.0	31.0	33.0	33.0	31.0	26.0	24.0	19.0	25.5
	最低	3.0	3.0	7.0	10.0	16.0	20.0	23.0	25.0	23.0	13.0	8.0	4.0	12.9
降雨量（mm）		107.0	122.0	150.0	270.0	153.0	505.0	432.0	529.0	20.0	52.0	52.0	70.0	205.2
平均湿度（%）		51.90	55.70	57.30	58.90	61.30	80.50	78.00	78.90	70.50	60.00	62.80	61.98	64.8
天候日数 （9:00）	晴	18	14	18	15	19	8	16	17	24	22	18	17	17.2
	曇	11	13	9	10	7	14	10	12	6	8	11	12	10.3
	雨	2	1	4	5	5	8	5	2	0	1	1	2	3.0

資料：垂水市消防本部

6 観測地点別降灰量の推移

年次別

単位：g/m²

年	地点	垂水市					鹿児島市	
		二川	牛根麓	海潟	市役所	柁原	市役所	桜島武町
平成元年		1,729	16,036	20,839	7,389	4,638	3,226	20,790
2		6,960	14,161	22,442	9,868	6,659	7,582	27,887
3		13,471	17,176	8,562	6,010	4,051	3,191	17,030
4		10,552	29,974	39,027	11,739	7,720	3,439	19,809
5		4,364	5,754	6,947	2,232	2,117	411	1,184
6		2,508	4,945	3,382	1,546	1,325	1,231	4,523
7		2,048	6,263	6,856	3,729	3,123	1,511	8,241
8		1,222	2,786	7,238	2,031	1,738	545	1,630
9		90	711	335	219	228	117	310
10		929	1,980	2,202	1,204	1,092	710	1,572
11		1,511	3,568	2,523	1,272	1,265	1,396	4,034
12		1,434	4,376	6,258	2,628	2,289	2,586	5,047
13		225	949	948	629	484	279	519
14		134	206	795	326	251	88	74
15		32	19	65	126	58	51	20
16		30	27	26	65	77	124	18
17		10	17	8	47	35	44	44
18		28	27	28	39	33	106	145
19		21	107	62	43	33	52	218
20		105	63	718	170	116	96	654
21		1,935	3,205	4,876	1,528	944	875	2,228
22		5,199	6,927	11,992	3,348	2,422	1,848	11,734
23		3,389	6,165	9,887	4,063	3,385	2,692	11,531
24		5,390	6,657	13,234	4,820	3,495	4,579	10,395
25		8,520	6,932	11,962	4,148	2,899	3,214	13,995
26		2,870	7,138	4,601	2,141	1,767	1,211	6,262
27		5,175	5,928	8,358	2,665	1,749	759	7,258
28		794	877	972	268	293	423	463
29		995	1,830	906	380	262	697	1,751
30		1,216	1,755	2,759	1,242	680	1,194	6,882
令和1年		583	1,535	2,404	1,316	951	599	2,827
2		998	1,949	4,633	1,488	1,113	334	1,398
3		132	416	955	576	501	261	1,152
4		114	235	469	153	95	118	860
5		424	514	1,459	358	324	187	638

資料：垂水市土木課

令和5年（月別）

地点	月												平均
	1月	2月	3月	4月	5月	6月	7月	8月	9月	10月	11月	12月	
二川	6	7	47	6	7	6	3	3	3	324	9	3	35.3
牛根麓	4	6	15	8	15	7	3	3	3	435	12	3	42.8
海潟	644	167	104	18	38	28	8	7	5	334	85	21	121.6
市役所	65	115	39	20	17	7	3	6	3	52	24	7	29.8
柁原	35	121	55	16	14	8	3	11	6	34	15	6	27.0
鹿児島市役所	4	7	8	3	16	3	3	25	4	105	6	3	15.6
桜島武町	14	121	52	20	153	48	8	29	10	78	43	62	53.2

資料：垂水市土木課

人口

1. 人口の推移

年次	世帯数	人 口			1世帯あたり人員	人口密度 (人／k㎡)	備考
		総数	男	女			
昭 和 33 年	7,748	34,789	16,859	17,930	4.5	213.9	市制施行
35	7,816	32,721	15,451	17,270	4.2	201.2	第9回国勢調査
36	7,809	31,953	14,948	17,005	4.1	196.4	
37	7,853	31,332	14,574	16,758	4.0	192.6	
38	7,913	31,215	14,520	16,695	3.9	191.9	
39	7,975	30,763	14,266	16,497	3.9	189.1	
40	7,686	29,175	13,521	15,654	3.8	179.4	第10回国勢調査
41	7,702	28,850	13,428	15,422	3.7	177.4	
42	7,739	28,567	13,247	15,320	3.7	175.6	
43	7,672	28,262	13,046	15,216	3.7	173.7	
44	7,585	27,253	12,547	14,706	3.6	167.5	
45	7,718	25,952	11,919	14,033	3.4	159.5	第11回国勢調査
46	7,732	25,420	11,611	13,809	3.3	156.3	
47	7,736	24,982	11,404	13,578	3.2	153.6	
48	7,740	24,572	11,227	13,345	3.2	151.1	
49	7,771	24,191	11,064	13,127	3.1	148.7	
50	7,780	24,422	11,247	13,175	3.1	150.1	第12回国勢調査
51	7,892	24,405	11,232	13,173	3.1	150.0	
52	7,952	24,383	11,228	13,155	3.1	149.9	
53	7,996	24,227	11,175	13,052	3.0	148.9	
54	8,098	24,249	11,214	13,035	3.0	149.1	
55	8,148	24,179	11,146	13,033	3.0	148.6	第13回国勢調査
56	8,234	23,972	11,056	12,916	2.9	147.4	
57	8,230	23,868	10,985	12,883	2.9	146.7	
58	8,376	23,799	10,934	12,865	2.8	146.3	
59	8,335	23,534	10,796	12,738	2.8	144.7	
60	8,279	23,504	10,858	12,646	2.8	144.5	第14回国勢調査
61	8,311	23,219	10,714	12,505	2.8	142.7	
62	8,346	23,081	10,647	12,434	2.8	141.9	
63	8,340	22,891	10,552	12,339	2.7	140.7	
平 成 元 年	8,308	22,616	10,380	12,236	2.7	139.0	
2	8,203	22,264	10,167	12,097	2.7	136.9	第15回国勢調査
3	8,127	21,846	9,973	11,873	2.7	134.3	
4	8,094	21,577	9,865	11,712	2.7	132.7	
5	8,057	21,273	9,732	11,541	2.6	130.8	
6	8,075	21,124	9,649	11,475	2.6	129.9	
7	8,030	20,933	9,632	11,301	2.6	128.7	第16回国勢調査
8	8,021	20,712	9,514	11,198	2.6	128.1	
9	8,049	20,466	9,405	11,061	2.5	126.6	
10	8,097	20,405	9,392	11,013	2.5	126.1	

11	8,119	20,313	9,355	10,958	2.5	125.5	
12	7,911	20,107	9,216	10,891	2.5	124.2	第17回国勢調査
13	7,950	19,938	9,149	10,789	2.5	123.2	
14	7,987	19,773	9,085	10,688	2.5	122.2	
15	7,936	19,438	8,904	10,534	2.4	120.0	
16	7,915	19,153	8,764	10,389	2.4	118.2	
17	7,675	18,928	8,692	10,236	2.5	116.8	第18回国勢調査
18	7,625	18,508	8,491	10,017	2.4	114.2	
19	7,579	18,152	8,306	9,846	2.4	112.0	
20	7,550	17,796	8,152	9,644	2.4	109.8	
21	7,528	17,523	8,014	9,509	2.3	108.2	
22	7,470	17,248	7,926	9,322	2.3	106.5	第19回国勢調査
23	7,391	16,924	7,807	9,117	2.3	104.5	
24	7,285	16,553	7,606	8,947	2.3	102.2	
25	7,221	16,254	7,489	8,765	2.3	100.3	
26	7,153	15,909	7,336	8,573	2.2	98.1	
27	6,988	15,520	7,154	8,366	2.2	95.7	第20回国勢調査
28	6,903	15,151	7,001	8,150	2.2	93.5	
29	6,797	14,735	6,795	7,940	2.2	90.9	
30	6,700	14,395	6,639	7,756	2.1	88.8	
令和元年	6,645	14,090	6,494	7,596	2.1	86.9	
2	6,560	13,819	6,397	7,422	2.1	85.2	第21回国勢調査
3	6,455	13,430	6,241	7,189	2.1	82.8	
4	6,415	13,096	6,089	7,007	2.0	80.8	
5	6,331	12,749	5,931	6,818	2.0	78.6	

※国勢調査年以外は、10月1日現在の推計人口

2 住民基本台帳人口の推移

年次	世帯数	住民基本台帳人口			性比 (女性=100)	一世帯当たり の人員(人)
		総数	男	女		
平成24年	8,077	17,103	7,911	9,192	86.1	2.1
平成25年	7,998	16,750	7,764	8,986	86.4	2.1
平成26年	7,931	16,420	7,625	8,795	86.7	2.1
平成27年	7,853	16,046	7,468	8,578	87.1	2.0
平成28年	7,762	15,691	7,322	8,369	87.5	2.0
平成29年	7,659	15,260	7,106	8,154	87.1	2.0
平成30年	7,581	14,948	6,955	7,993	87.0	2.0
令和元年	7,508	14,615	6,814	7,801	87.3	1.9
令和2年	7,441	14,332	6,686	7,646	87.4	1.9
令和3年	7,333	13,952	6,536	7,416	88.1	1.9
令和4年	7,319	13,661	6,410	7,251	88.4	1.9
令和5年	7,228	13,292	6,235	7,057	88.4	1.8

(10月末時点) 資料：垂水市市民課

3 人口動態の推移

年次	実質増減	自然動態			社会動態		
	A+B	出生	死亡	自然増減A	転入	転出	社会増減B
平成元年	-196	202	258	-56	912	1,052	-140
2	-432	197	273	-76	774	1,130	-356
3	-403	172	272	-100	761	1,064	-303
4	-358	153	256	-103	782	1,037	-255
5	-351	137	280	-143	764	972	-208
6	-190	141	280	-139	859	910	-51
7	-273	136	300	-164	888	997	-109
8	-273	141	279	-138	829	876	-47
9	-185	139	271	-132	798	910	-112
10	-244	124	235	-111	841	793	48
11	-63	139	270	-131	818	840	-22
12	-159	142	262	-120	813	852	-39
13	-162	124	275	-151	772	783	-11
14	-193	123	270	-147	777	823	-46
15	-330	113	271	-158	670	842	-172
16	-289	119	287	-168	666	787	-121
17	-271	123	277	-154	642	759	-117
18	-382	106	291	-185	639	836	-197
19	-365	112	275	-163	563	765	-202
20	-355	106	306	-200	567	722	-155
21	-289	93	299	-206	592	675	-83
22	-320	107	307	-200	551	671	-120
23	-316	123	320	-197	579	698	-119
24	-314	107	311	-204	541	651	-110
25	-363	102	284	-182	442	623	-181
26	-345	97	310	-213	562	694	-132
27	-354	90	282	-192	541	703	-162
28	-387	91	284	-193	450	644	-194
29	-419	88	305	-217	479	681	-202
30	-316	67	308	-241	489	564	-75
令和1年	-299	68	283	-215	494	578	-84
2	-271	68	269	-201	426	496	-70
3	-398	50	282	-232	354	520	-166
4	-336	45	287	-242	440	534	-94
5	-366	37	279	-242	446	570	-124

資料：市人口移動調査

国勢調査

1 県下各市の国勢調査人口

(令和2年10月1日現在)

	世帯数	国勢調査				増減率	人口密度 (人/km ²)
		令和2年			平成27年		
		総数	男	女	総数		
全 国	55,830,154	126,146,099	61,349,581	64,796,518	127,094,745	△ 0.7	338.2
県 総 数	728,179	1,588,256	748,306	839,950	1,648,177	△ 3.6	172.9
市 部	647,404	1,414,037	663,968	750,069	1,459,172	△ 3.1	237.4
郡 部	80,775	174,219	84,338	89,881	189,005	△ 7.8	53.9
鹿児島市	279,644	593,128	276,130	316,998	599,814	△ 1.1	1,083.2
鹿屋市	46,139	101,096	48,390	52,706	103,608	△ 2.4	225.6
枕崎市	9,455	20,033	9,178	10,855	22,046	△ 9.1	267.9
阿久根市	8,617	19,270	9,064	10,206	21,198	△ 9.1	143.5
出水市	22,796	51,994	24,237	27,757	53,758	△ 3.3	157.6
指宿市	17,790	39,011	18,107	20,904	41,831	△ 6.7	262.1
西之表市	7,046	14,708	7,049	7,659	15,967	△ 7.9	71.5
垂水市	6,560	13,819	6,397	7,422	15,520	△ 11.0	85.2
薩摩川内市	40,995	92,403	44,570	47,833	96,076	△ 3.8	135.3
日置市	19,415	47,153	22,167	24,986	49,249	△ 4.3	186.4
曾於市	15,325	33,310	15,556	17,754	36,557	△ 8.9	85.4
霧島市	55,586	123,135	58,976	64,159	125,857	△ 2.2	204.1
いちき野市	11,974	27,490	12,742	14,748	29,282	△ 6.1	244.8
南さつま市	14,444	32,887	15,107	17,780	35,439	△ 7.2	116.0
志布志市	13,241	29,329	13,998	15,331	31,479	△ 6.8	101.0
奄美市	19,648	41,390	19,778	21,612	43,156	△ 4.1	134.2
南九州市	14,485	33,080	15,447	17,633	36,352	△ 9.0	92.4
伊佐市	11,394	24,453	11,327	13,126	26,810	△ 8.8	62.3
姶良市	32,850	76,348	35,748	40,600	75,173	1.6	330.2

資料：国勢調査

2 地区・校区別人口の推移

校 区	平成22年				平成27年				令和2年			
	世帯数	総数	男	女	世帯数	総数	男	女	世帯数	総数	男	女
新 城	537	1,174	524	650	516	1,068	472	596	454	887	403	484
柵 原	633	1,370	635	735	559	1,172	543	629	507	1,049	491	558
垂 水	3,634	8,744	4,046	4,698	3,513	8,113	3,765	4,348	3,427	7,508	3,523	3,985
水 之 上	790	1,882	845	1,037	742	1,728	777	951	658	1,470	640	830
大 野	69	129	52	77	67	109	42	67	98	132	38	94
協 和	859	2,000	922	1,078	794	1,738	809	929	706	1,450	685	765
松ヶ崎	301	638	309	329	265	524	264	260	248	461	226	235
二 川	266	552	258	294	212	445	204	241	183	366	170	196
境	381	759	335	424	320	623	278	345	279	496	221	275
計	7,470	17,248	7,926	9,322	6,988	15,520	7,154	8,366	6,560	13,819	6,397	7,422

資料：国勢調査

3 年齢構造指数

年 次	年 少 人 口 指 数	老 年 人 口 指 数	従 属 人 口 指 数	老 年 化 指 数	年 少 人 口 指 数 (0~14歳)	生 産 年 齢 人 口 指 数 (15~64歳)	老 年 人 口 指 数 (65歳以上)
平成2年	29.9	38.2	68.1	127.8	3,960	13,242	5,062
7	27.1	47.7	74.8	175.8	3,248	11,974	5,711
12	23.7	55.3	79.0	233.9	2,657	11,233	6,214
17	20.2	59.9	80.1	296.3	2,124	10,510	6,294
22	18.8	64.0	82.8	340.7	1,773	9,434	6,041
27	19.0	74.6	93.6	392.5	1,524	8,015	5,981
令和2年	19.6	90.5	110.1	461.9	1,289	6,576	5,954

資料：国勢調査

年少人口指数 = 年少人口 / 生産年齢人口 × 100 ※ 生産年齢人口 (15-64歳) に対する年少人口 (0-14歳) の比率

老年人口指数 = 老年人口 / 生産年齢人口 × 100 ※ 生産年齢人口 (15-64歳) に対する老年人口 (65歳以上) の比率

従属人口指数 = (老年人口指数 + 幼年人口指数) / 生産年齢人口 ※ 年少人口と老年人口の合計の生産年齢人口 (15-64歳) に対する比率

老年化指数 = 老年人口 / 幼年人口 × 100 ※ 年少人口 (0-14歳) に対する老年人口 (65歳以上) の比率

※ 結果数値について年齢不詳あり

4 年齢別（5歳階級別）男女別人口

年齢区分	平成22年			平成27年			令和2年		
	総数	男	女	総数	男	女	総数	男	女
総数	17,248	7,926	9,322	15,520	7,154	8,366	13,819	6,397	7,422
0～4	540	290	250	487	256	231	372	182	190
5～9	546	278	268	514	281	233	433	218	215
10～14	687	352	335	523	270	253	484	262	222
15～19	626	283	343	518	249	269	392	177	215
20～24	588	267	321	409	178	231	398	174	224
25～29	744	363	381	532	253	279	408	191	217
30～34	783	377	406	675	323	352	527	258	269
35～39	736	365	371	707	352	355	608	289	319
40～44	744	353	391	746	379	367	662	333	329
45～49	994	487	507	709	341	368	709	367	342
50～54	1,261	624	637	962	467	495	712	337	375
55～59	1,532	810	722	1,249	617	632	942	459	483
60～64	1,426	717	709	1,508	784	724	1,218	591	627
65～69	1,135	536	599	1,388	692	696	1,466	757	709
70～74	1,202	514	688	1,072	497	575	1,298	638	660
75～79	1,364	540	824	1,080	455	625	961	436	525
80～84	1,191	432	759	1,125	409	716	878	354	524
85～89	765	241	524	799	244	555	781	249	532
90～94	295	83	212	397	85	312	419	103	316
95～99	76	13	63	105	20	85	128	20	108
100～	13	1	12	15	2	13	23	2	21
年齢不詳	0	0	0	0	0	0	0	0	0
15歳未満	1,773	920	853	1,524	807	717	1,289	662	627
15～64歳	9,434	4,646	4,788	8,015	3,943	4,072	6,576	3,176	3,400
65歳以上	6,041	2,360	3,681	5,981	2,404	3,577	5,954	2,559	3,395
（年齢別割合％）									
15歳未満	10.3	11.6	9.2	9.8	11.3	8.6	9.3	10.3	8.4
15～64歳	54.7	58.6	51.4	51.6	55.1	48.7	47.6	49.6	45.8
65歳以上	35.0	29.8	39.5	38.5	33.6	42.8	43.1	40.0	45.7

※年齢不詳を含む 資料：国勢調査

5 国籍・男女別外国人数及び人口に占める外国人人口の割合

区分	総数	韓国、朝鮮	中国	フィリピン	ベトナム	その他
総数	265	3	48	43	167	4
男	36	1	17	-	16	2
女	229	2	31	43	151	2

注：その他には外国人のうち無国籍及び国名（不詳）を含む。 注：男女計、総数は原数値によるため不詳補完値とは一致しない。

区分	総数	市町村の外国人人口に占める割合％	
		うち日本人	うち外国人
垂水市	13,819	13,554	265
鹿児島県	1,588,256	1,577,022	11,234

注：不詳補完値による 資料：令和2年国勢調査

6-1 世帯人員別一般世帯数及び一般世帯人員

地域	世帯							
	総数	1人	2人	3人	4人	5人	6人	7人以上
垂水市	6,545	2,482	2,405	887	511	197	48	15
鹿児島県	725,855	282,664	233,205	106,103	68,664	27,422	5,967	1,830

地域	（再掲）		世帯人員	1世帯当たり人員	世帯（施設等）	世帯人員（施設等）
	6歳未満の親族あり	18歳未満の親族あり				
垂水市	311	799	13,379	2.04	15	440
鹿児島県	54,824	133,648	1,528,471	2.11	2,324	59,785

資料：令和2年国勢調査

6-2 世帯の家族類型別一般世帯数

地域	一般世帯総数	単独世帯	核家族世帯	核家族世帯の内訳				その他の世帯	3世代世帯 (再掲)
	割合			夫婦のみの世帯	夫婦と子供から成る世帯	男親と子供から成る世帯	女親と子供から成る世帯		
鹿児島県	725,855	282,664	406,396	173,698	166,018	9,161	57,519	33,431	14,009
	令和2年割合(県)		38.9	56.0	23.9	22.9	1.3	7.9	4.6
垂水市	6,545	2,482	3,653	1,779	1,241	100	533	377	151
	令和2年割合(市)		37.9	55.8	27.2	19.0	1.5	8.1	5.8

資料：令和2年国勢調査

6-3 世帯の家族類型別 65歳以上世帯員のいる一般世帯

地域	一般世帯総数	単独世帯	核家族世帯	核家族世帯の内訳				その他の世帯
	割合			夫婦のみの世帯	夫婦と子供から成る世帯	男親と子供から成る世帯	女親と子供から成る世帯	
鹿児島県	324,685	119,020	181,316	113,910	34,033	5,473	27,900	24,349
	(44.7)							
	令和2年割合(県)							
垂水市	3,861	1,422	2,136	1,289	404	79	364	303
	(59.0)							
	令和2年割合(市)							

(注) ()内の数値は、一般世帯に占める65歳以上世帯員のいる一般世帯の割合

資料：令和2年国勢調査

6-4 母子世帯・父子世帯

		総数	子が1人	子が2人	3人以上	6歳未満の子どもがいる(再掲)
母子世帯(ほかの世帯員がいる場合を含む)	世帯数	113	60	39	14	21
	世帯人員	360	161	137	62	75
父子世帯(ほかの世帯員がいる場合を含む)	世帯数	14	7	4	3	2
	世帯人員	53	24	17	12	8

資料：令和2年国勢調査

7 男女別配偶関係(15歳以上人口)

地域	総数 (15歳以上人口)	男					女				
		総数	未婚	有配偶	死別	離別	総数	未婚	有配偶	死別	離別
鹿児島県	1,380,654	641,493	188,547	387,770	26,946	38,230	739,161	163,283	388,150	126,889	60,839
	令和2年割合(県)	100	29.4	60.4	4.2	6.0	100	22.1	52.5	17.2	8.2
垂水市	12,530	5,735	1,599	3,474	327	335	6,795	1,339	3,499	1,503	454
	令和2年割合(市)	100	27.9	60.6	5.7	5.8	100	19.7	51.5	22.1	6.7

(注) 不詳補完値による

資料：令和2年国勢調査

8-1 常住地による人口及び就業者数

単位：人

区分	常住地による人口							
	総数 (夜間人口)	従業も通学もし ていない	自宅で従業	自宅外の市町村 で従業・通学	他市区町村で 従業・通学	県内他市区町村 で従業・通学	他県で従業・通 学	従業地、通学地 不詳
総数	13,819	6,038	972	5,005	1,619	1,605	8	185
15歳未満	1,270	487	0	769	14	14	0	14
15歳以上	12,549	5,551	972	4,236	1,605	1,591	8	171
男	6,397	2,333	541	2,477	942	934	5	104
女	7,422	3,705	431	2,528	677	671	3	81
(再掲) 65歳以上	5,898	4,463	556	732	141	139	1	1
(再掲) 75歳以上	3,160	2,874	190	89	6	6	0	1

資料：令和2年国勢調査

※ - 当該数値がないもの

8-2 常住地による従業・通学市区町村、男女別15歳以上就業者及び15歳以上通学者数

区分	常住地による15歳以上就業者及び通学者							
	総数	自市町村で従業・通学	自宅	自宅外	他市区町村で従業・通学	県内	他県	従業地・通学地不詳
総数	6,827	5,208	972	4,236	1,605	1,591	8	6
15歳以上就業者	6,466	5,105	972	4,133	1,349	1,339	6	4
15歳以上通学者	361	103	-	103	256	252	2	2
男	3,555	2,587	541	2,073	934	926	5	3
女	3,272	2,594	431	2,163	671	665	3	3

資料：令和2年国勢調査
※ - 当該数値がないもの

8-3 本市に常住する者の就業者・通学者数

項目	本市常住者	
	本市で就業・通学	
総数	6,827	5,208
従業者	6,466	5,105
通学者	361	103

※15歳未満は含まない
資料：令和2年国勢調査

9-1 昼間人口、夜間人口及び昼夜間人口比率

区分	夜間人口(1)	昼間人口(1)-(4)	昼夜間人口比率
平成22年	17,248	16,501	95.7
平成27年	15,520	15,056	97.0
令和2年	13,819	13,587	98.3

※夜間人口＝総人口

9-2 昼間人口における流出人口

区分	垂水市からの流出人口(2)				垂水市への流入人口(3)				流出超過人口(4)=(2)-(3)			
	総数	従業者	通学者	うち15歳未満	総数	従業者	通学者	うち15歳未満	総数	従業者	通学者	うち15歳未満
平成22年	1,938	1,508	430	-	1,191	1,165	26	-	747	343	404	-
平成27年	1,767	1,402	365	26	1,303	1,264	39	2	464	138	326	24
令和2年	1,613	1,345	254	14	1,246	1,201	44	1	367	144	210	13

資料：国勢調査
※ - 当該数値がないもの

9-3 流出人口および流入人口

	流出人口（垂水市から他市町村へ就業通学）			流入人口（他市町村から垂水市へ就業通学）			
	総数	従業者	通学者	総数	総数	従業者	通学者
鹿児島市へ	490	360	130	鹿児島市から	268	250	18
霧島市へ	202	184	18	霧島市から	146	146	-
鹿屋市へ	776	692	84	鹿屋市から	676	651	25
その他県内へ	123	103	20	その他県内から	141	140	1
県外へ	8	6	2	県外から	14	14	-
合計	1,599	1,345	254	合計	1,245	1,201	44

※ - 当該数値がないもの 資料：令和2年国勢調査
※15歳未満は含まない

10 労働状態・男女別15歳以上人口

(各年10月1日現在)

年次	労働力人口											
	総数			就業者			完全失業者			非労働力人口		
	総数	男	女	総数	男	女	総数	男	女	総数	男	女
平成7年	18,110	8,284	9,826	9,888	5,709	4,179	434	322	112	7,788	2,253	5,535
12	17,412	7,886	9,526	8,812	4,939	3,873	384	248	136	8,216	2,699	5,517
17	16,711	7,575	9,136	8,323	4,579	3,744	585	403	182	7,803	2,593	5,210
22	15,452	6,996	8,456	7,685	4,190	3,495	715	532	183	7,052	2,274	4,778
27	13,996	6,347	7,649	7,040	3,774	3,266	382	256	126	6,519	2,284	4,235
令和2年	12,380	5,650	6,730	6,466	3,390	3,076	306	192	114	5,606	2,067	3,539

※総数には労働力状態「不詳」を含む。 資料：国勢調査

11 産業大分類・男女別15歳以上就業者数

(各年10月1日現在)

産 業	平成22年			平成27年			令和2年		
	総数	男	女	総数	男	女	総数	男	女
総 数	7,685	4,190	3,495	7,040	3,774	3,266	6,466	3,390	3,076
第 一 次 産 業	1,500	1,042	458	1,308	900	408	1,121	759	362
農 業	1,041	661	380	918	582	336	724	443	281
林 業・狩 猟 業	34	33	1	25	22	3	22	18	4
漁 業・水 産 養 殖 業	425	348	77	365	296	69	375	298	77
第 二 次 産 業	1,719	1,069	650	1,627	993	634	1,513	863	650
鉱 業	22	19	3	6	5	1	8	6	2
建 設 業	598	516	82	533	457	76	496	420	76
製 造 業	1,099	534	565	1,088	531	557	1,009	437	572
第 三 次 産 業	4,449	2,068	2,381	4,103	1,879	2,224	3,827	1,766	2,061
卸 売・小 売 業	1,271	554	717	1,076	471	605	909	413	496
金 融・保 険 業	122	44	78	98	33	65	81	31	50
不 動 産 業	30	22	8	36	25	11	28	23	5
運 輸・通 信 業	345	296	49	291	247	44	255	207	48
電 気・ガ ス・水 道 業	16	13	3	19	13	6	20	16	4
サ ー ビ ス 業	2,277	837	1,440	2,226	841	1,385	2,158	810	1,348
公 務	388	302	86	357	249	108	376	266	110
分 類 不 能 の 産 業	17	11	6	2	2	0	5	2	3

資料：国勢調査

12 産業・従業上の地位別15歳以上就業者数

産 業	総数	雇用者	役員	雇人のある業主	雇人のない業主	家族従業者	家庭内職者	不詳
総 数	6,466	4,819	371	140	739	386	9	2
農 業	724	138	16	42	311	217	0	0
林 業・狩 猟 業	22	9	0	1	8	4	0	0
漁 業・水 産 養 殖 業	375	244	61	10	40	20	0	0
鉱 業	8	7	1	0	0	0	0	0
建 設 業	496	327	89	16	50	14	0	0
製 造 業	1,009	901	50	9	31	9	8	1
電 気・ガ ス・水 道 業	20	20	0	0	0	0	0	0
情 報 通 信 業	24	20	2	0	1	1	0	0
運 輸 業	231	211	8	3	8	1	0	0
卸 売・小 売 業	909	676	62	26	80	65	0	0
金 融・保 険 業	81	73	4	0	4	0	0	0
不 動 産 業	28	20	4	0	4	0	0	0
飲 食 店・宿 泊 業	286	215	8	8	31	24	0	0
医 療・福 祉	977	922	14	11	20	9	0	1
教 育・学 習 支 援 業	252	231	5	2	12	2	0	0
サ ー ビ ス 業	634	424	47	12	130	20	1	0
公 務	376	376	0	0	0	0	0	0
分 類 不 能 の 産 業	5	5	0	0	0	0	0	0

資料：令和2年国勢調査

農 林 水 産 業

1 農家数の推移

各年2月1日現在

	平成17年	平成22年	平成27年	令和2年
総農家数	1,037	943	788	599
自給的農家数	589	529	420	314
販売農家数	448	414	368	285
専業農家	266	259	247	-
兼業農家数				
第1種	61	46	34	-
第2種	121	109	87	-

※自給的農家・・・経営耕地面積が30a未満かつ農産物販売金額が50万円未満の農家
 ※販売農家・・・経営耕地面積が30a以上又は農産物販売金額が50万円以上の農家
 ※第1兼業農家・・・農業所得を主とする兼業農家
 ※第2兼業農家・・・農業所得を従とする兼業農家
 (-)・・・令和2年度より集計区分の変更により標記なし

資料：農林業センサス

2 経営耕地面積

(単位：a)

	平成17年		平成22年		平成27年		令和2年	
	面積	構成比	面積	構成比	面積	構成比	面積	構成比
総数	35,129	100.0	36,001	100.0	32,969	100.0	33,995	100.0
田	13,030	37.1	13,249	36.8	14,259	43.2	11,770	34.6
畑	16,942	48.2	18,129	50.4	15,224	46.2	19,875	58.5
樹園地	5,157	14.7	4,623	12.8	3,486	10.6	2,350	6.9

資料：農林業センサス

3 経営規模別農家数

単位：戸

	平成17年	平成22年	平成27年	令和2年
総数	462	414	393	340
経営耕地なし	-	6	10	-
0.3ha未満	34	17	18	5
0.3～0.5	166	141	124	29
0.5～1.0	177	166	153	77
1.0～1.5	37	41	39	42
1.5～2.0	13	13	13	16
2.0～3.0	20	9	8	33
3.0～5.0	9	16	17	31
5.0以上	6	5	11	108

資料：農林業センサス

4 年齢別農業就業者数

(単位：人)

年次	総数	男	女	年齢区分				
				15～29歳	30～39歳	40～49歳	50～59歳	60歳以上
平成17年	1,371	699	672	224	87	154	208	698
平成22年	1,176	608	568	158	66	114	195	643
平成27年	941	506	435	89	53	81	137	581
令和2年	560	324	236	8	25	41	84	402

資料：農林業センサス

5 地区別農家数・農業従事者数・経営耕地面積

地区	農家数(戸)				農業従事者数(人)			経営耕地面積(a)			
	総農家数	販売農家	うち法人化している	自給的農家	総数	男	女	総数	田	畑	樹園地
総数	599	285	2	314	560	324	236	29,515	11,480	15,966	2,069
垂水	462	240	2	222	464	272	192	23,613	9,115	12,659	1,839
新城	77	31	-	46	66	35	31	4,358	2,245	2,018	95
牛根	60	14	-	46	30	17	13	1,544	120	1,289	135

資料：令和2年農林業センサス

6 農産物・販売金額別経営体数

	平成17年	平成22年	平成27年	令和2年
計	448	431	393	310
販売なし	62	43	40	25
50万円未満	102	107	95	67
50～100万円未満	87	72	63	51
100～300万円未満	102	113	98	68
300～500万円未満	42	33	33	35
500万円以上	53	63	64	64

資料：農林業センサス

7 所有形態別林野面積

（単位：ha）

年次	林野面積	国 有 林				公 私 有 林			
		総数	林野庁	文部科学省	農林水産省	総数	県営林	市有林	私有林
平成30年	12,469	3,944	3,942	0	2	8,805	60	338	8,408
令和1年	12,749	3,944	3,942	0	2	8,805	60	338	8,408
2	12,749	3,944	3,942	0	2	8,805	60	338	8,408
3	12,749	3,944	3,942	0	2	8,805	60	338	8,408
4	12,749	3,994	3,942	0	2	8,805	60	338	8,408
5	12,791	3,944	3,942	0	2	8,847	60	338	8,449

※四捨五入の関係で総数と内訳は一致しない。資料：鹿児島県統計年鑑

8 公私有林面積

（単位：ha）

年次	総数	樹 林 地				特 殊 樹	竹 林	伐 採 災 跡	・ 害 地	未 立 木	更 困 難	新 地
		針 葉 樹		広 葉 樹								
		人工林	天然林	人工林	天然林							
平成30年	8,805	3,972	47	147	4,358	7	36	8	103	128		
令和1年	8,805	3,972	47	147	4,358	7	36	8	103	128		
2	8,805	3,972	47	147	4,358	7	36	8	103	128		
3	8,805	3,972	47	147	4,358	7	36	8	103	128		
4	8,805	3,972	47	147	4,358	7	36	8	103	128		
5	8,847	3,966	47	146	4,380	7	36	32	105	130		

※四捨五入の関係で総数と内訳は一致しない。資料：鹿児島県統計年鑑

9 農地転用の状況（非農地証明，県・国転用分を含む）

（単位：a）

年次	総数		住宅用地		商工鉱業		公共用地		植 林		その他	
	件数	面積	件数	面積	件数	面積	件数	面積	件数	面積	件数	面積
平成29年	51	243.1	5	32.5	6	19.5	8	14.0	2	21.4	28	155.6
30	35	222.9	2	8.9	4	41.1	19	73.5	0	0.0	10	99.4
令和1年	45	188.3	3	12.1	2	11.9	26	40.6	0	0.0	14	123.7
2	44	229.9	6	21.8	0	0.0	28	66.7	0	0.0	10	141.5
3	52	423.2	6	21.8	1	9.2	44	391.7	0	0.0	1	0.5
4	37	317.1	5	31.8	0	0.0	1	0.3	0	0.0	31	285.0

※四捨五入の関係で総数と内訳は一致しない。資料名：農地の権利移動・賃借料調査 垂水市農業委員会

10 年齢階層別漁業就業者数

地	域	総数	15～19歳	20～24歳	25～29歳	30～34歳	35～39歳	40～44歳	45～49歳	50～54歳	55～59歳	60～64歳	65歳以上
総	数	342	1	12	21	27	34	24	18	32	29	44	100
垂	水	196	1	9	14	12	24	17	5	16	17	25	56
牛	根	146	-	3	7	15	10	7	13	16	12	19	44

資料：平成30年漁業センサス

11 経営組織別漁業経営体数

年次	総数	個人	生産組合	共同経営	会社	官公庁・学校・試験場
平成 28 年	338	286	0	0	52	0
29	311	263	0	0	48	0
30	390	341	0	0	49	0
令和 1 年	368	331	0	0	37	0
2	367	330	0	0	37	0
3	350	307	0	0	43	0
4	345	302	0	0	43	0

資料：港勢調査（水産商工観光課）

12 漁船隻数および総トン数

年次	総隻数	無動力船隻数	船外機付船隻数	動力船隻数	動力漁船総トン数
平成 20 年	485	1	105	379	2,844.3
25	487	2	110	375	2,642.0
30	405	1	85	319	2,497.6

資料：鹿児島県統計年鑑

13 水揚量

（単位：t）

区分	令和3年			令和4年		
	牛根	垂水	計	牛根	垂水	計
総数	8,256.9	5,535.9	13,792.8	6,464.7	6,097.2	12,561.9
養殖	7,716.6	4,639.3	12,355.9	5,808.4	5,207.2	11,015.6
ぶり	7,714.6	7.9	7,722.5	5,808.4	150.0	5,958.4
カンパチ	0.0	4,350.0	4,350.0	0.0	4,800.0	4,800.0
その他	2.0	281.4	283.4	0.0	257.2	257.2
漁船漁業	540.3	896.6	1,436.9	656.3	890.0	1,546.3
かたくちいわし	10.4	732.5	742.9	489.6	719.9	1,209.5
まあじ	219.3	73.6	292.9	31.8	68.9	100.7
たちうお	120.8	4.9	125.7	79.3	5.2	84.5
まだい	11.1	1.7	12.8	6.4	1.8	8.2
えび類	2.3	38.5	40.8	1.9	37.9	39.8
その他	176.4	45.4	231.5	47.3	56.3	103.6

資料：港勢調査（水産商工観光課）

14 農産物の生産額

○農産物総生産額の推移

単位：千円・%

区分	令和3年度	令和4年度	前年比
総額	10,587,689	10,636,573	100.5
耕種部門	1,570,846	1,561,335	99.4
畜産部門	9,016,843	9,075,238	100.6

資料：垂水市農林課

○耕種部門の生産額

区分	令和3年度			令和4年度		
	作付面積ha	生産量t	生産額（千円）	作付面積ha	生産量t	生産額（千円）
総数	488.0	4,659.0	1,570,846	475.4	4,653.5	1,561,335
普通作物	197.5	940.1	190,860	173.5	766.5	164,397
水稲	168.0	672.0	165,984	159.0	630.3	153,163
陸稲	0	0	0	0	0	0
麦類	0	0	0	0	0	0
甘しよ	28.5	267.5	24,633	13.9	135.9	11,136
雑穀	1.0	0.6	243	0.6	0.3	98
工業作物	6.0	38.1	6,840	5.3	32.2	5,695
なたね	1.0	0.5	53	1.3	1.3	133
たばこ	0.0	0.0	0	0.0	0.0	0
茶	5.0	37.6	6,787	4.0	30.9	5,562
野菜	224.0	2,784.8	1,255,452	235.7	2,926.4	1,273,961
きぬさやえんどう	22.0	202.4	192,280	22.0	202.4	257,959
すいか	0.1	0.5	83	0.1	0.5	85
メロン	7.0	260.0	82,120	7.0	260.0	80,224
大根	0.3	9.0	426	0.3	9.0	374
そら豆	1.0	10.0	4,140	1.0	10.0	3,953
にんじん	1.0	15.0	1,195	1.0	15.0	1,151
ばれいしよ	4.0	65.0	7,043	4.0	65.0	6,853
なす	0.1	1.5	354	0.1	1.5	334
さいも	2.0	30.0	5,130	7.0	105.0	17,493
キャベツ	0.0	0.0	0	0.0	0.0	0
かぼちや	45.0	495.0	62,205	45.0	495.0	55,308
きゅうり	2.2	59.0	12,576	2.2	59.0	12,033
インゲン	88.8	876.0	682,512	88.8	876.0	632,816
玉ねぎ	15.0	300.0	20,100	15.0	300.0	19,830
その他の野菜	35.5	461.4	185,288	42.2	528.0	185,548
花き	3.3	(千本) 698.7	30,494	3.3	(千本) 728.8	31,029
果樹	57.2	197.3	87,200	57.6	199.7	86,253
ぼんかん	15.4	64.4	15,200	15.4	64.4	8,600
温州みかん	10.8	47.3	6,000	10.8	47.3	5,763
びわ	24.0	71.6	47,400	24.0	71.0	51,200
その他の果樹	7.0	14.0	18,600	7.4	17.0	20,690

資料：垂水市農林課

○畜産部門の生産額

区 分			令和3年度			令和4年度		
			生産頭数	単価（円）	生産額（千円）	生産頭数	単価（円）	生産額（千円）
小	肉用牛	（成）	239	1,240,997	296,598	219	1,227,969	268,925
		（仔）	524	699,987	366,793	562	586,105	329,391
	豚	（成）	69,166	39,436	2,727,630	68,282	40,496	2,765,148
		（仔）	X	X	X	X	X	X
計			69,929	-	3,391,022	69,063	-	3,363,464
区 分			生産数(t)	単価(円/kg)	生産額(千円)	生産数(t)	単価(円/kg)	生産額(千円)
小	ブロイラー	ブロイラー	37,703	143	5,391,529	37,379	146	5,452,101
	鶏 卵	食卵			0			0
		種卵	336	671	225,456	337	743	250,010
		（産鶏）	47	188	8,836	48	201	9,663
計			38,086	-	5,625,821	37,764	-	5,711,774
総 計			108,015	-	9,016,843	106,827	-	9,075,238

X=数値はあるが、公表を差し控えたもの 資料：垂水市農業生産実績

15 垂水市地方卸売市場取扱い実績（青果市場）

区 分 年 度	野 菜				果 実			
	数量 kg	金額 千円	左のうち県内産		数量 kg	金額 千円	左のうち県内産	
			kg	千円			kg	千円
平成29年度	418,044	255,328	357,692	242,649	119,687	35,312	73,679	15,144
30	448,931	197,133	384,022	182,114	113,701	36,305	66,708	15,495
令和1年度	409,283	185,619	337,885	170,388	92,794	32,425	55,294	14,606
2	411,766	165,465	339,730	149,180	72,170	33,653	34,028	13,086
3	370,739	156,678	300,655	140,579	81,377	32,137	45,114	14,605
4	332,421	157,626	268,745	140,719	70,676	33,130	33,935	13,735

区 分 年 度	その他（卵・加工品・花木類含む）				総 計			
	数量 kg	金額 千円	左のうち県内産		数量 kg	金額 千円	左のうち県内産	
			kg	千円			kg	千円
平成29年度	34,325	16,987	33,983	16,654	572,056	307,627	465,354	274,447
30	35,562	17,404	35,184	17,057	573,293	308,044	466,555	274,850
令和1年度	31,613	14,324	31,285	13,977	533,690	232,368	424,464	198,971
2	24,381	11,687	24,104	11,378	508,317	210,805	397,862	173,644
3	23,769	11,368	23,464	11,003	475,885	200,183	369,233	166,187
4	24,413	11,591	24,001	11,203	427,510	202,347	326,681	165,657

資料：垂水市農林課

事業所

1 産業別事業所数および従業者数

産業	平成24年(活動調査)		平成26年(基礎調査)		平成28年(活動調査)		令和3年(活動調査)	
	事業所数	従業者数	事業所数	従業者数	事業所数	従業者数	事業所数	従業者数
総数	757	6,317	785	6,501	711	5,639	665	5,328
農林・水産業	57	589	54	515	53	548	55	560
鉱業	-	-	-	-	-	-	-	-
建設業	56	389	52	326	55	395	55	394
製造業	63	1,188	73	1,247	67	1,286	62	1,153
電気・ガス・熱供給・水道業	-	-	2	10	-	-	-	-
情報通信業	2	8	4	15	3	7	3	6
運輸・郵便業	16	196	13	174	12	150	12	170
卸売・小売業	251	1,591	231	1,307	224	1,241	201	1,025
金融・保険業	16	91	15	85	16	92	14	72
不動産業	10	34	12	36	12	36	9	17
学術研究・専門・技術サービス業	10	24	17	65	14	33	9	39
飲食店・宿泊業	80	468	84	456	76	392	64	318
医療・福祉	62	1,112	68	1,204	63	982	63	1,079
教育・学習支援業	14	49	33	249	11	58	12	101
複合サービス業	13	147	13	126	11	86	12	84
生活関連サービス・娯楽業	73	275	64	226	61	189	57	151
サービス業 (他に分類されないもの)	34	156	36	173	33	144	37	159
公務 (他に分類されるものを除く)	-	-	14	287	-	-	-	-

資料：経済センサス-基礎調査・活動調査

注1：「事業所数」は必要な事項の数値が得られた事業所を対象として集計。

注2：従業者の総数には男女別の不詳を含む。

注3：令和元年経済センサス-基礎調査より調査票による回答は新たに把握した事業所のみとなり、既存の事業所は調査員による外観等からの活動状態のみの調査に変更となった。

従業者数、大、中、小分類別の事業所数等については新たに把握した事業所(新規事業所)のみとなったことから、産業別事業所数は掲載していない。

※経済センサスは、事業所・企業の基本的構造を明らかにする「経済センサス-基礎調査」と

事業所・企業の経済活動の状況を明らかにする「経済センサス-活動調査」の二つから成り立っている。

※令和2年度版よりサービス業(学術研究・専門・技術サービス業・生活関連サービス・娯楽業)についての表記追加

2 産業別事業所数、従業者数、売上金額、1事業所あたりの従業者数、売上金額及び従業者一人当たり売上金額

産業	事業所数	従業者数	売上(収入)金額(百万円)	1事業所あたり従業者数(人)	1事業所あたり売上(収入)金額(万円)	従業者1人あたり売上(収入)金額(万円)
農林・水産業	55	560	23,179	10	4,214	4,139
鉱業	-	-	-	-	-	-
建設業	55	394	6,816	7	-	-※
製造業	62	1,153	43,466	19	7,011	3,770
電気・ガス・熱供給・水道業	-	-	-	-	-	-※
情報通信業	3	6	31	2	-	-※
運輸・郵便業	12	170	520	14	-	-※
卸売・小売業	201	1,025	28,478	5	1,417	2,778
金融・保険業	14	72	1,744	5	-	-※
不動産業	9	17	547	2	608	3,218
学術研究・専門・技術サービス業	9	39	912	4	1,013	2,338
飲食サービス・宿泊業	64	318	939	5	147	295
生活関連サービス・娯楽業	57	151	1,635	3	287	1,083
教育・学習支援業	12	101	349	8	-	-※
医療・福祉	63	1,079	3,563	17	566	330
複合サービス業	12	84	7,865	7	-	-※
サービス業 (他に分類されないもの)	37	159	738	4	-	-※

資料：令和3年経済センサス-活動調査

注1：「売上(収入)金額」は必要な事項の数値が得られた事業所を対象として集計

注2：※のついてる業種は「売上(収入)金額」について、事業所ごとの売上(収入)金額を把握することが困難なため、調査票において売上(収入)金額を試算した数値を集計

注3：※のついてる業種は「売上(収入)金額」に「試算値」を使用しており、「1事業所あたり売上(収入)金額」及び「従業者1人あたり売上(収入)金額」は表示していない

3 工業の推移（製造業）

年次 区分	平成30年			令和元年			令和2年		
	事業 所数	従業員数 (人)	出荷額等 (万円)	事業 所数	従業員数 (人)	出荷額等 (万円)	事業 所数	従業員数 (人)	出荷額等 (万円)
食 料 品	10	679	2,872,200	10	690	2,889,137	12	639	3,013,986
飲料・たばこ・飼料	9	157	979,779	9	158	943,662	9	166	917,350
織 維	3	148	76,061	3	162	70,446	3	168	261,371
木 材	-	-	-	-	-	-	-	-	-
家 具	-	-	-	-	-	-	-	-	-
紙	-	-	-	-	-	-	-	-	-
印 刷	1	5	χ	1	5	χ	1	5	χ
化 学	-	-	-	-	-	-	-	-	-
石 油	-	-	-	-	-	-	-	-	-
プラスチック	-	-	-	-	-	-	-	-	-
ゴ ム	-	-	-	-	-	-	-	-	-
皮 革	-	-	-	-	-	-	-	-	-
土石製品製造	3	23	36,165	3	26	34,160	4	31	37,520
鉄 鋼	-	-	-	-	-	-	-	-	-
非 鉄	-	-	-	-	-	-	-	-	-
金 属	2	14	χ	1	7	χ	2	16	χ
機 械	-	-	-	-	-	-	-	-	-
電 気	1	29	χ	1	29	χ	1	35	χ
情 報	-	-	-	-	-	-	-	-	-
電 子	-	-	-	-	-	-	-	-	-
輸 送	1	7	χ	1	7	χ	-	-	-
精 密	-	-	-	-	-	-	-	-	-
そ の 他	-	-	-	-	-	-	-	-	-
計	30	1,062	3,999,832	29	1,084	3,962,896	32	1,060	4,273,485

χ=数値はあるが、公表を差し控えたもの。対象：4人以上の事業所 資料：工業統計調査・令和3年経済センサス-活動調査

4 経営別組織事業所数及び従業者

平成28年	事業所数	従業員数	令和3年	事業所数	従業員数
総数	711	5,639	総数	665	5,328
うち個人	302	779	うち個人	244	571
うち法人	408	4,859	うち法人	416	4,714
会社	329	3,702	会社	341	3,486
会社以外 の法人	79	1,157	会社以外 の法人	75	1,228
法人でない 団体	1	1	法人でない 団体	5	43

資料：経済センサス-活動調査

平成21年	事業所数	従業員数	平成26年	事業所数	従業員数
総数	849	6,847	総数	785	6,501
民営	795	6,210	民営	739	5,921
うち個人	365	908	うち個人	317	817
うち法人	427	5,287	うち法人	421	5,100
会社	347	3,869	会社	339	3,762
会社以外 の法人	80	1,418	会社以外 の法人	82	1,338
国・地方公共団体	54	637	国・地方公共団体	46	580

資料：経済センサス-基礎調査

※事業所数は必要な事項の数値が得られた事業所を対象として集計

5 市内事業所数、従業者数、年間商品販売額 (卸売業・小売業)

業種	令和3年(卸売業)			業種	令和3年(小売業)		
	事業所数	従業者数(人)	年間販売額(百万円)		事業所数	従業者数(人)	年間販売額(百万円)
卸売業計	39	207	11,980	小売業計	150	700	12,107
各種商品卸売業	-	-	-	各種商品小売業	-	-	-
繊維・衣服等卸売業	-	-	-	百貨店・総合スーパー	-	-	-
繊維品卸売業 (衣服・身の回り品を除く)	-	-	-	その他の各種商品小売業	-	-	-
衣服卸売業	-	-	-	繊維・衣服・身の回り品 小売業	6	11	χ
身の回り品卸売業	-	-	-	呉服・服地・寝具	-	-	-
飲食品卸売業	23	137	9,616	男子服小売業	1	2	-
農畜産物・水産物卸売業	22	132	χ	婦人・子供服小売業	3	5	-
食料・飲料卸売業	1	5	χ	靴・履物小売業	-	-	-
建築材料・鉱物・金属材料等卸売業	7	43	1,826	その他繊維・衣服・身の回り品小売業	2	4	χ
建築材料卸売業	4	34	χ	飲食品小売業	67	309	2,641
科学製品卸売業	-	-	-	各種食料品小売業	9	107	1,845
石油・鉱物卸売業	1	3	χ	野菜・果実小売業	2	16	χ
鉄鋼製品卸売業	-	-	-	食肉小売業	4	10	-
非鉄金属卸売業	1	4	-	鮮魚小売業	2	27	χ
再生資源卸売業	1	2	-	酒小売業	14	24	192
機械器具卸売業	4	16	421	菓子・パン小売業	13	22	-
産業機械器具卸売業	1	3	χ	その他飲食品小売業	23	103	303
自動車卸売業	1	3	χ	機械器具小売業	21	97	1,026
電気機械器具卸売業	-	-	-	自動車小売業	10	58	479
その他の機械器具卸売業	2	10	χ	自転車小売業	-	-	-
その他の卸売業	5	11	117	機械器具小売業 (自動車・自転車除く)	11	39	546
家具・備具・じゅう器等	-	-	-	その他の小売業	53	264	χ
医薬品・化粧品等卸売業	1	2	χ	家具・寝具・畳小売業	2	4	-
紙・紙製品卸売業	-	-	-	じゅう器小売業	3	6	20
他に分類されない卸売業	4	9	χ	医薬品・化粧品小売業	14	89	2,028
				農耕用品小売業	3	8	132
				燃料小売業	18	67	1,583
				書籍・文房具小売業	3	39	130
				スポーツ用品・がん具・ 娯楽用品・楽器小売業	2	5	-
				写真機・時計・眼鏡 小売業	-	-	-
				他に分類されない小売業	8	46	χ
				無店舗小売業	3	19	3,610
				通信販売・訪問販売小売業	2	9	χ
				自動販売機による小売業	-	-	-
				その他の無店舗小売業	1	10	χ

χ = 数値はあるが、公表を差し控えたもの 資料：令和3年経済センサス - 活動調査

交通運輸および通信

1 垂水港輸移出入貨物数量

(単位：t)

区 分	平成30年		令和元年		令和2年		令和3年	
	輸移出	輸移入	輸移出	輸移入	輸移出	輸移入	輸移出	輸移入
総 数	3,577,720	3,206,353	3,268,255	3,215,381	2,949,290	2,741,341	2,911,695	2,779,858
農 水 産 物	-	22	-	22	-	20	-	32
林 産 物	-	-	-	-	-	-	-	-
鉱 産 物	-	45,956	-	38,704	-	36,596	-	25,156
金属機械鉱業品	-	-	-	-	-	-	-	-
化学工業品	-	-	-	-	-	-	-	-
軽工業品	-	-	-	-	-	-	-	-
雑 鉱 業 品	-	-	-	-	-	-	-	-
特 殊 品	-	-	-	-	-	-	-	-
分 類 不 能	-	-	-	-	-	-	-	-
航 送 車 両	3,577,720	3,160,375	3,268,255	3,176,655	2,949,290	2,704,725	2,911,695	2,754,670

資料：鹿児島県統計年鑑

2 垂水港船舶乗降客数

(単位：人)

区 分	平成30年	令和元年	令和2年	令和3年
乗 船 客 数	696,683	686,104	489,645	491,032
降 船 客 数	643,122	628,746	444,174	439,550

資料：鹿児島県統計年鑑

3 垂水港船種別入港船舶

年 次	総数		内航商船		フェリー（自航）		漁船	
	隻数	総トン数	隻数	総トン数	隻数	総トン数	隻数	総トン数
平 成 28 年	10,719	15,367,698	46	22,954	10,288	15,342,434	385	2,310
29	10,561	14,757,064	51	25,031	9,876	14,728,413	634	3,620
30	9,797	13,450,258	44	21,956	9,001	13,423,548	752	4,754
令 和 1 年	9,880	13,414,029	38	18,962	8,976	13,389,433	866	5,634
2	9,353	12,708,416	35	17,465	8,508	12,685,684	810	5,267
3	9,016	12,359,643	24	11,976	8,276	12,342,983	716	4,684

資料：鹿児島県統計年鑑

4 市内車種別保有自動車台数

（各年3月末日現在）

年次	総数	乗用		乗合用	貨物用			特種（殊）用			軽自動車	小型二輪
		普通	小型		普通	小型	被牽引	普通特種	小型特種	大型特殊		
平成30年	12,821	1,607	2,744	41	318	414	23	203	18	121	7,182	150
令和1年	12,613	1,628	2,664	44	322	388	20	201	18	122	7,067	139
2	12,436	1,644	2,617	45	315	373	21	193	19	119	6,954	136
3	12,321	1,682	2,568	46	312	383	18	194	21	118	6,849	130
4	12,198	1,709	2,500	38	315	377	20	190	21	118	6,777	133
5	12,076	1,695	2,412	39	304	387	18	187	19	117	6,751	147

資料：鹿児島県統計年鑑

5 軽自動車等登録台数

（各年4月1日現在 単位：台）

年次	総数	軽自動車					
		軽二輪	軽三輪	軽四輪			ミニカー
				乗用	自家用貨物	営業用貨物	
平成30年	8,689	133	1	4,348	2,630	20	11
令和1年	8,493	143	1	4,291	2,564	20	11
2	8,349	130	1	4,241	2,494	19	9
3	8,201	133	0	4,163	2,459	18	9
4	8,076	132	0	4,132	2,410	19	7
5	8,059	135	0	4,115	2,401	19	7

年次	二輪の小型自動車	小型特殊自動車		原動機付自転車		
		農耕用	その他	50c.c.以下	51～90c.c.	91～125c.c.
平成29年	153	395	141	802	34	82
30	144	399	152	738	29	84
令和1年	132	395	155	681	27	73
2	129	404	164	663	19	76
3	123	411	169	619	19	78
4	123	419	156	580	19	79
5	138	438	164	542	21	79

資料：垂水市税務課

6 電話設置の状況

（単位：台）

年度	加入総数		
	計	事務用	住宅用
平成30年度	4,361	686	3,675
令和1年度	4,057	646	3,411
2	3,683	667	3,016
3	3,589	663	2,926
4	3,145	574	2,571

資料：NTT西日本鹿児島支店

労働および社会保障

1 労働組合組織状況

（各年6月30日現在）

年次	総数		一般労働組合 （労組法）		地方公務員 （地公法）	
	組合数	組合員数	組合数	組合員数	組合数	組合員数
平成 30 年	4	198	3	34	1	164
令和 1 年	4	197	3	31	1	166
2	3	198	2	33	1	165
3	4	422	3	256	1	166
4	4	598	3	432	1	166

資料：鹿児島県統計年鑑

2 拠出年金の被保険者と保険料

（単位：人・千円）

年 度	適用被保険者数				免除被保険者数		
	総数	1号	3号	任意	総数	法免	申免・学特
平成 30 年 度	1,992	1,330	656	6	757	195	562
令和 1 年 度	1,877	1,275	597	5	767	201	566
2	1,792	1,245	542	5	729	201	528
3	1,682	1,176	497	9	735	193	542
4	1,550	1,076	464	10	661	187	474

資料：垂水市市民課

3 拠出年金受給状況

（単位：人・千円）

年 度	総 数		老齢年金・通算老齢年金		老齢基礎年金		障害年金	
	受給者	金額	受給者	金額	受給者	金額	受給者	金額
平成 30 年 度	6,573	4,438,571	412	160,088	5,626	3,820,057	39	33,900
令和 1 年 度	6,631	4,500,991	346	136,726	5,754	3,908,482	36	31,399
2	6,584	4,490,325	277	106,002	5,799	3,948,128	32	27,750
3	6,589	4,497,775	235	90,090	5,859	3,983,077	30	26,160
4	6,531	4,452,788	191	74,500	5,865	3,972,386	26	22,751

年 度	障害基礎年金		寡婦年金		遺族基礎年金	
	受給者	金額	受給者	金額	受給者	金額
平成 30 年 度	467	401,616	4	1,846	25	21,064
令和 1 年 度	468	402,958	4	1,848	23	19,578
2	457	394,117	4	1,863	15	12,465
3	449	386,415	2	918	14	11,115
4	435	372,018	1	457	13	10,676

資料：垂水市市民課

4 国民健康保険の給付状況

（単位：件、千円）

年 度	療養給付費及び療養費					
	件数	費用額	保険給付費	被保険者負担額	公費負担額	1件当り費用額
平成30年度	72,877	1,780,001	1,291,049	463,988	24,965	24
令和1年度	70,059	1,889,944	1,373,611	496,161	20,171	27
2	66,799	1,961,516	1,429,403	511,593	20,520	29
3	68,414	1,956,848	1,438,504	494,367	23,977	29
4	65,913	1,992,502	1,471,788	490,949	29,765	30

年 度	高額療養費及び高額介護合算療養費		出産育児一時金		葬祭費	
	件数	保険給付費	件数	保険給付費	件数	保険給付費
平成30年度	3,702	210,202	10	4,200	35	700
令和1年度	3,928	227,512	10	4,200	25	500
2	4,077	258,426	9	3,780	28	560
3	4,340	240,909	5	2,100	36	720
4	4,519	248,810	8	3,320	34	680

資料：垂水市市民課

5 国民健康保険の被保険者数と保険税

年 度		世帯数 世帯	被保険者数 人	一部負担 割合 %	保険税 (現年度) 千円	1世帯当り保険税			1人当り 保険税 円
						最高 円	最低 円	円	
平成30年度	医療分	2,618	4,038	10~30	217,233	580,000	11,900	82,977	53,797
	支援分	2,618	4,038		67,449	190,000	4,500	25,764	16,704
	介護分	1,209	1,445		22,274	160,000	3,500	18,423	15,415
令和1年度	医療分	2,533	3,836	10・20・30	206,803	610,000	11,900	81,644	53,911
	支援分	2,533	3,836		64,072	190,000	4,500	25,295	16,703
	介護分	1,085	1,283		18,997	160,000	3,500	17,509	14,807
2	医療分	2,520	3,790	10・20・30	197,780	630,000	12,800	78,484	52,185
	支援分	2,520	3,790		61,850	190,000	4,800	24,544	16,319
	介護分	966	1,161		21,087	170,000	4,600	21,829	18,163
3	医療分	2,505	3,722	20・30	187,964	630,000	12,800	75,036	50,501
	支援分	2,505	3,722		58,940	190,000	4,800	23,529	15,836
	介護分	905	1,063		19,384	170,000	4,600	21,419	18,235
4	医療分	2,434	3,569	20・30	176,350	650,000	14,000	72,453	49,412
	支援分	2,434	3,569		58,209	200,000	5,300	23,915	16,310
	介護分	856	997		17,683	170,000	4,600	20,658	17,736

資料：垂水市市民課

※ 世帯数、被保険者数は年度平均

※ 一部負担割合の表記変更（令和1年度～）

※ 令和3年度の一部負担割合変更（経過措置の終了による）

6 後期高齢者医療制度の給付状況

（単位：件、千円）

年 度	療養給付費及び療養費		高額療養費及び高額介護合算療養費		葬祭費	
	件数	保険給付費	件数	保険給付費	件数	保険給付費
平成30年度	99,268	3,680,449	8,770	148,214	246	4,920
令和1年度	98,491	3,711,827	8,794	151,467	248	4,960
2	91,109	3,552,649	8,331	152,323	255	5,100
3	88,786	3,505,154	8,060	153,523	224	4,480
4	88,542	3,594,971	8,638	162,196	247	4,940

資料：垂水市市民課

7 後期高齢者医療制度の被保険者数と保険料

年 度	被保険者数 人	一部負担 割 合 %	保険料 (現年度) 千円	1人当り保険料		
				最高 円	最低 円	円
平成 30 年度	3,496	10~30	117,318	620,000	5,000	33,558
令和 1 年度	3,443	10・30	122,536	620,000	7,500	35,590
2	3,331	10・30	140,333	640,000	16,500	42,129
3	3,238	10・30	146,849	640,000	16,500	45,352
4	3,235	10・20・30	151,811	660,000	17,000	46,928

資料：垂水市市民課

- ※ 被保険者数は年度平均
- ※ 一部負担割合の表記変更（令和1年度～）
- ※ 令和4年10月より2割負担新設（一部負担割合）

8 障害者総合支援法による支援状況

年 度	身体障害者 手帳交付数	支 援 状 況				
		生活指導そ の他の相談	補装具等		更正医療	
			交付	修理	入院	通院
平成 30 年度	120	233	37	12	3	8
令和 1 年度	121	176	44	15	4	6
2	87	198	30	20	4	6
3	108	208	21	14	4	9
4	98	303	28	15	10	8

資料：垂水市福祉課

9 生活保護による保護状況

(単位：人,千円)

年 度	総数		生活扶助		住宅扶助		教育扶助	
	実世帯数	保護費総額	世帯数	扶助費	世帯数	扶助費	世帯数	扶助費
平成 30 年度	1,267	236,621	1,021	54,005	411	5,040	8	315
令和 1 年度	1,228	211,791	1,011	53,985	421	5,592	6	96
2	1,281	296,819	993	52,596	421	6,026	5	87
3	1,226	237,127	925	49,730	442	5,716	-	-

年 度	介護扶助		医療扶助		生業扶助		葬祭扶助		進学準備 給付金
	世帯数	扶助費	人員	扶助費	人員	扶助費	人員	扶助費	
平成 30 年度	275	4,456	1,460	172,124	13	383	-	-	300
令和 1 年度	220	4,408	1,426	146,989	15	444	1	180	100
2	203	2,843	1,418	234,692	1	32	3	546	-
3	187	2,454	1,325	179,227	-	-	-	-	-

- 注1: 扶助費はすべて切り上げてあり、総数とは一致しない。停止世帯・人員は除く。資料：鹿児島県統計年鑑(県社会福祉課)
- 注2: 世帯数・人員は、その扶助が決定した月で計上し、扶助費は、支払った月で計上している。
- 注3: 平成30年度より、進学準備給付金が新たに創設された。

10 保育所等の状況

令和5年4月1日現在)

保育所名	施設区分	園児数		職員数		敷地面積 (㎡)	園舎延床面積 (㎡)
		定員	実数	保育士	その他		
慈 恩 保 育 園	保育所	40	32	5	4	876.65	762.46
さ ざ な み 保 育 園	認定こども園	70	61	7	4	1,869.43	465.15
新 城 こ ど も 園	認定こども園	45	38	10	3	1,905.66	398.31
認定水之上こども園	認定こども園	55	46	7	4	2,396.94	390.00
カトリック垂水幼稚園	認定こども園	85	73	11	8	2,301.41	1,432.41

資料：垂水市福祉課

11 交通災害共済の状況

（単位：円）

年 度	人口	加入者	加入率 (%)	共済掛金 総 額	給付		死亡者数
					件数	金額	
平成 30 年 度	14,729	9,527	64.7	3,665,200	25	1,039,300	0
令和 1 年 度	14,439	9,181	63.6	3,529,600	22	1,785,500	1
2	14,098	8,884	63.0	3,412,200	23	1,823,300	1
3	13,733	8,512	62.0	3,275,200	19	1,823,300	1
4	13,449	8,084	60.1	3,112,800	17	721,600	0

資料：垂水市市民課

12 行政相談等の取扱状況

年 度	総 数	要 望	消費生活	交通事故	その他
平成 30 年 度	315	181	109	0	25
令和 1 年 度	240	140	80	0	20
2	261	168	71	0	22
3	277	171	81	0	25
4	340	224	80	0	36

資料：垂水市市民課

13 老人憩の家利用状況

年 度	総 数	老人憩の家	
		垂水老人憩の家 利 用 人 員	南地区老人憩の家 利 用 人 員
平成 30 年 度	8,147	6,940	1,207
令和 1 年 度	8,143	7,152	991
2	7,413	6,527	886
3	7,359	6,458	901
4	7,373	6,424	949

資料：垂水市福祉課

14 老人福祉施設・障害者支援施設の状況

（令和5年10月1日現在）

施 設 名	入園者数		
	総数	男	女
垂水福祉事業協会 養護老人ホーム垂水華巖園	60 (2)	13 (2)	47 (0)
特別養護老人ホーム恵光園	57 (3)	13 (0)	44 (3)
障害者支援施設城山学園	48 (38)	25 (20)	23 (18)

資料：垂水市保健課・福祉課

※（ ）はうち市外

保健衛生および水道

1 医療施設の状況

年次	総数（病院・診療所）		病院		医院・診療所		歯科診療所
	施設数	病床数	施設数	病床数	施設数	病床数	
平成 28 年	14	261	2	204	12	57	8
29	12	183	1	126	11	57	6
30	11	183	1	126	10	57	6
令和 1 年	11	183	1	126	10	57	6
2	9	183	1	126	8	57	6

資料：鹿児島県衛生統計年報（医療施設調査）

2 医療関係従業者数

年次	総数	医師	歯科医師	薬剤師	助産師	保健師・看護師	備考
平成 28 年	222	25	8	23	0	166	
29	202	25	8	23	0	146	
30	200	25	6	23	0	146	
令和 1 年	207	25	6	23	0	153	
2	203	27	6	30	0	140	

資料：医師・歯科医師・薬剤師／鹿児島県衛生統計年報（医師・歯科医師・薬剤師調査）

資料：助産師・保健師・看護師／鹿児島県衛生統計年報（医療施設調査）

3 主要死因別死亡者数

年次	総数	脳血管疾患	悪性新生物	心疾患 (高血圧症を除く)	不慮の事故	結核	老衰	肺炎及び 気管支炎	その他
平成 28 年	283	25	68	36	13	-	22	33	86
29	305	24	77	52	9	-	26	31	86
30	309	27	70	48	11	3	30	21	99
令和 1 年	282	19	61	37	9	2	40	21	93
2	302	23	61	36	8	1	33	28	112

資料：鹿児島県衛生統計年報

4 予防接種の実施状況

年 度	四種混合		ロタウイルス		MR（麻しん・風しん混合）		BCG	
	対象人員	接種人員	対象人員	接種人員	対象人員	接種人員	対象人員	接種人員
平成 30 年度	294	280	-	-	158	159	70	66
令和 1 年度	299	282	-	-	168	152	80	69
2	280	260	140	47	149	134	70	66
3	226	202	110	95	135	126	55	50
4	203	189	102	110	140	124	51	47

年 度	ヒブワクチン		小児用肺炎球菌		B型肝炎		成人用肺炎球菌	
	対象人員	接種人員	対象人員	接種人員	対象人員	接種人員	対象人員	接種人員
平成 30 年度	296	267	296	271	222	205	1,443	410
令和 1 年度	274	257	286	264	219	196	1,329	191
2	280	262	280	252	210	189	946	168
3	220	192	220	195	165	139	977	117
4	204	185	204	182	153	133	1,095	169

年 度	水痘		日本脳炎		二種混合		高齢者インフルエンザ	
	対象人員	接種人員	対象人員	接種人員	対象人員	接種人員	対象人員	接種人員
平成 30 年度	142	149	297	364	86	95	6,418	3,657
令和 1 年度	160	133	327	378	98	72	6,281	3,808
2	150	117	344	333	117	80	6,319	4,216
3	114	113	258	167	80	80	6,179	3,750
4	96	85	255	323	107	65	6,151	3,680

※平成18年度よりMRを実施 資料：垂水市保健課
 ※令和2年度よりロタウイルスを実施

5 各種検診の実施状況

年 度	総 数		子宮がん検診		結核検診		肺がん検診	
	対象者	受診者	対象者	受診者	対象者	受診者	対象者	受診者
平成 30 年度	30,502	4,799	4,194	705	4,626	1,339	6,157	925
令和 1 年度	30,104	4,992	3,973	767	4,749	1,456	5,857	939
2	29,139	4,904	3,913	800	4,876	1,224	5,713	889
3	27,957	5,138	3,761	872	4,927	1,365	5,506	902
4	27,141	5,061	3,573	904	4,892	1,287	5,333	934

年 度	胃がん検診		乳がん検診		大腸がん検診	
	対象者	受診者	対象者	受診者	対象者	受診者
平成 30 年度	6,323	446	3,046	689	6,156	695
令和 1 年度	5,868	497	2,902	733	5,867	761
2	5,720	414	2,854	781	5,719	656
3	5,505	463	2,748	846	5,510	690
4	5,346	423	2,656	877	5,341	636

資料：垂水市保健課

6 狂犬病予防状況

年 度	登録頭数	注射頭数	捕獲頭数	返還頭数	引き取り	死亡
平成 29 年 度	873	575	4	0	2	91
30	823	521	8	1	3	95
令和 1 年 度	752	467	6	1	1	97
2	680	431	12	9	1	115
3	619	429	4	3	1	106
4	566	398	7	5	2	85

資料：垂水市生活環境課・鹿屋保健所

7 ごみ・し尿収集処理状況

年 度	ごみ（t）					し尿（kl）		
	収集人口	総数	可燃性ごみ	不燃性ごみ	資源ごみ	計画収集人口	総排出量	総処理量
平成 29 年 度	15,036	4,607	2,211	59	2,337	15,036	14,700	14,700
30	14,729	4,682	2,336	65	2,281	14,729	14,891	14,891
令和 1 年 度	14,439	4,700	2,287	72	2,341	14,439	14,938	14,938
2	14,098	4,625	2,310	71	2,244	14,098	14,501	14,501
3	13,733	4,438	2,251	57	2,130	13,733	14,211	14,211
4	13,449	4,377	2,282	53	2,042	13,449	17,908	17,908

資料：垂水市生活環境課

注：排出・処理量は浄化槽分も含む

8 火葬場利用状況

年 度	総 数		大 人		小 人		死産児		改葬・一部		その他	
	市内	市外	市内	市外	市内	市外	市内	市外	市内	市外	市内	市外
平成 29 年	287	56	269	51	1	0	2	0	3	5	12	0
30	250	69	241	64	0	0	1	0	2	5	6	0
令和 1 年	293	68	281	58	0	0	0	1	5	7	7	2
2	293	75	278	68	0	0	0	0	4	7	11	0
3	270	63	253	60	0	0	0	0	9	3	8	0
4	289	69	271	57	0	0	0	0	11	12	7	0

資料：垂水市生活環境課

9 環境衛生関係施設の状況

年 次	整容所	美容所	クリーニング	浴場
平成 30 年	29	44	13	18
令和 1 年	26	43	7	15
2	25	44	6	13
3	25	43	6	13
4	25	43	6	13
5	24	44	6	13

資料：鹿児島県統計年鑑（県生活衛生課）

10 上水道事業の状況

年 度	給水人口	給水戸数	年間配水量	年間有収水量	1日平均配水量	1日最大配水量
平成 29 年度	12,541	6,220	1,858,523	1,560,282	5,092	6,164
30	12,332	6,182	1,863,929	1,538,539	5,107	6,432
令和 1 年度	12,155	6,175	1,738,032	1,492,566	4,749	5,516
2	11,873	6,077	1,747,972	1,472,079	4,789	5,751
3	11,580	6,019	1,689,908	1,447,394	4,630	5,551
4	11,395	6,021	1,660,103	1,420,610	4,548	6,131

資料：垂水市水道課

住宅および土木

1 住宅概況

住居の種類 住宅の所有の関係	世帯数	世帯人員	1世帯あたりの人員	世帯数 (65歳以上の世帯数)	世帯人員 (65歳以上の世帯数)	1世帯あたりの人員
総数	6,545	13,379	2.04	3,861	5,509	1.4
住宅に住む一般世帯	6,323	13,094	2.07	3,853	5,499	1.4
主世帯	6,265	12,990	2.07	3,835	5,478	1.4
持ち家	5,028	10,527	2.09	3,533	5,092	1.4
公営借家	434	956	2.20	189	243	1.3
民営借家	639	1,274	1.99	107	135	1.3
給与住宅	164	233	1.42	6	8	1.3
間借り	58	104	1.79	18	21	1.2
住宅以外に住む一般世帯	222	285	1.28	8	10	1.3

(注) 一般世帯数には、住居の種類「不詳」を含む
 (注) 住宅に住む一般世帯は、住宅以外（寄宿舍、寮、病院、学校、会社、工場、事務所など）に居住しているものを除いたものである。

資料：令和2年国勢調査

2 市営住宅の管理戸数

年 度	総 数	第1種			第2種			種別区分廃止後	定住促進	
		木造	簡耐	中耐	木造	簡耐	中耐		木造	中耐
平成30年度	466	8	49	8	13	104	112	0	12	160
令和1年度	470	4	49	8	13	104	112	8	12	160
2	465	2	44	8	13	94	112	20	12	160
3	448	2	35	8	13	86	112	20	12	160
4	446	2	35	8	11	86	112	20	12	160
5	442	0	35	8	9	86	112	20	12	160

資料：垂水市土木課

3 県営住宅の概況

(各年4月1日現在 単位：戸)

年 次	総 数	県営垂水団地 総 数	県営下宮団地 総 数
平成30年	206	170	36
令和1年	206	170	36
2	206	170	36
3	206	170	36
4	206	170	36
5	206	170	36

資料：県大隅地域振興局建設部

4 民有家屋数および床面積

（各年1月1日現在 単位：㎡）

年次	総数		木造家屋							
	棟数	床面積	総数		専用住宅		併用住宅		その他	
			棟数	床面積	棟数	床面積	棟数	床面積	棟数	床面積
平成30年	17,830	1,464,752	14,448	912,818	8,459	661,166	228	24,795	5,761	226,857
令和1年	17,701	1,469,527	14,342	917,101	8,415	659,090	223	24,440	5,704	233,571
2	17,568	1,460,967	14,236	912,647	8,382	658,909	219	24,215	5,635	229,523
3	16,348	1,455,126	12,528	873,547	7,649	641,352	206	23,182	4,673	209,013
4	16,158	1,447,222	12,357	866,618	7,600	639,237	204	23,124	4,553	204,257
5	16,087	1,445,190	12,276	863,189	7,565	637,246	204	23,081	4,507	202,862

※平成26年度より増築分も棟数として計上している。

年次	木造以外の家屋					
	総数		住宅・アパート		その他	
	棟数	床面積	棟数	床面積	棟数	床面積
平成30年	3,382	551,934	963	123,536	2,419	428,398
令和1年	3,359	552,426	960	124,391	2,399	428,035
2	3,332	548,320	952	123,093	2,380	425,227
3	3,820	581,579	920	122,858	2,900	458,721
4	3,801	580,604	913	122,416	2,888	458,188
5	3,811	582,001	912	123,312	2,899	458,689

資料：垂水市税務課 家屋に関する概要調査報告書

5 建物用途別建築確認申請状況

年度	総数	専用住宅	共同住宅	併用住宅	店舗	その他
平成30年度	58	33	7	0	6	12
令和1年度	48	28	5	0	2	13
2	40	29	0	0	0	11
3	39	30	2	0	0	7
4	41	30	0	0	2	9

注：指定確認検査機関を含む 工作物は含まない

資料：垂水市土木課

6 道路の現況

（令和4年4月1日現在 単位：km）

区分	路線数	延長	舗装	未舗装	舗装率
総数	374	288	276	12	95.8
国道	1	35	35	0	100.0
県道	4	31	31	0	100.0
市道	369	222	210	12	94.6

資料：垂水市土木課

（令和4年道路現況調査）

7 橋梁の現況

（令和4年4月1日現在 単位：m）

区分	総数		永久橋		非永久橋	
	橋数	延長	橋数	延長	橋数	延長
総数	155	4,619	154	4,615	1	4
国道	32	1,967	32	1,967	0	0
県道	23	1,111	23	1,111	0	0
市道	100	1,541	99	1,537	1	4

資料：垂水市土木課
（令和4年道路現況調査）

8 公園の現況

名称	種別	面積（ha）
中 俣 公 園	街 区 公 園	0.40
荒 崎 団 地 公 園	街 区 公 園	0.02
下 福 町 団 地 公 園	街 区 公 園	0.05
沖 田 団 地 公 園	街 区 公 園	0.02
城 山 団 地 公 園	街 区 公 園	0.02
垂 水 鉄 道 記 念 公 園	街 区 公 園	0.29
新 御 堂 公 園	街 区 公 園	0.06
中 央 公 園	街 区 公 園	0.26
中 洲 団 地 公 園	街 区 公 園	0.05
垂 水 中 央 運 動 公 園	運 動 公 園	11.71
新 城 鉄 道 記 念 公 園	街 区 公 園	0.26
潮 彩 公 園	街 区 公 園	0.17
海 岸 公 園	街 区 公 園	0.34
総 計		13.65

資料：垂水市土木課
街区公園：もっぱら街区に居住する者の利用に供する事を目的とした公園
運動公園：都市住民全般の運動の用に供する事を目的とした公園

教育および文化

1. 幼稚園の学校数・学級数・幼児数

年 度	学校数	学級数	幼児数									修了者数 (3月)	
			合計			3歳児		4歳児		5歳児		男	女
			計	男	女	男	女	男	女	男	女		
平成30年	2	3	49	19	30	7	8	7	13	5	9	12	11
令和1年	2	3	43	18	25	5	5	7	7	6	13	5	9
2	2	3	36	18	18	7	6	4	5	7	7	6	13
3	2	3	32	17	15	6	4	7	6	4	5	7	7
4	2	3	29	16	13	3	4	5	4	8	5	4	5

資料：学校基本調査

2. 幼保連携型認定こども園の学校数・学級数・幼児数

年 度	学校数	学級数	園児数														修了者数 (3月)		
			合計			0歳児		1歳児		2歳児		3歳児		4歳児		5歳児		男	女
			計	男	女	男	女	男	女	男	女	男	女	男	女	男	女		
平成30年	4	13	246	130	116	5	4	12	17	14	18	36	24	34	24	29	29	12	21
令和1年	4	13	252	139	113	5	3	18	13	18	21	23	28	38	23	37	25	30	25
2	4	13	248	128	120	6	7	13	15	19	17	30	28	22	31	38	22	35	24
3	4	13	235	113	122	3	2	17	17	15	18	28	27	29	29	21	29	38	22
4	4	14	243	117	126	5	9	14	15	18	22	23	24	27	26	30	30	21	28

資料：学校基本調査

3. 小学校の学校数・学級数・児童数

年 度	学校数	学級数	児童数								
			合計			1年	2年	3年	4年	5年	6年
			計	男	女						
平成30年度	8	47	604	316	288	110	85	109	99	96	105
令和1年度	8	46	578	298	280	88	109	81	108	97	95
2	8	47	569	294	275	88	86	107	83	109	96
3	8	48	557	285	272	85	88	88	106	79	111
4	8	46	517	260	257	72	86	88	85	106	80

資料：学校基本調査

4. 中学校の学校数・学級数・生徒数・卒業者数

年 度	学校数	学級数	生徒数						卒業者数		
			合計			1年	2年	3年	計	男	女
			計	男	女						
平成30年度	1	11	291	143	148	85	95	111	84	42	42
令和1年度	1	11	281	145	136	99	85	97	111	47	64
2	1	11	274	151	123	93	98	83	96	43	53
3	1	11	278	146	132	86	94	98	83	51	32
4	1	11	277	150	127	98	87	92	97	47	50

資料：学校基本調査

5. 幼稚園・幼保連携型認定こども園・小学校・中学校の教職員数

年 度	幼 稚 園				幼保連携型認定こども園				小 学 校				中 学 校			
	教員数			職員数	教員数			職員数	教員数			職員数	教員数			職員数
	計	男	女		計	男	女		計	男	女		計	男	女	
平成 30 年 度	6	-	6	3	61	8	53	11	80	37	43	27	27	16	11	6
令和 1 年 度	4	-	4	3	65	9	56	12	80	34	46	28	24	15	9	7
2	5	-	5	3	70	9	61	14	80	33	47	27	26	12	14	7
3	5	-	5	2	70	8	62	15	78	29	49	28	25	13	12	6
4	7	-	7	2	64	8	56	15	75	35	40	27	26	13	13	6

資料：学校基本調査

6. 高等学校の学校数・生徒数・教員数

年 度	学 校 数	生 徒 数						教 員 数	
		合 計			1年	2年	3年	男	女
		計	男	女					
平成 30 年 度	1	139	44	95	46	40	53	9	16
令和 1 年 度	1	121	39	82	42	43	36	10	14
2	1	107	31	76	25	41	41	12	11
3	1	82	31	51	22	23	37	12	11
4	1	72	24	48	31	20	21	12	11

資料：学校基本調査

7. 中学校卒業者の進路状況

年 度	卒業者総数	進学者	就職者	就 職 進学者	専修各種 訓練施設他	左記以外 のもの	その他	進学者 (%)	就職者 (%)
平成 30 年 度	84	82	1	-	-	-	1	97.6	1.2
令和 1 年 度	111	109	-	-	-	2	-	98.2	-
2	96	93	-	-	-	3	-	96.9	-
3	83	82	-	-	-	1	-	98.8	-
4	97	95	-	-	1	1	-	97.9	-

資料：学校基本調査

8. 図書館利用状況

年 度	入館者数				貸出冊数
	総数	一般	児童・生徒	幼児	
平成 30 年 度	20,349	11,552	6,775	2,022	63,365
令和 1 年 度	16,399	10,528	4,784	1,087	65,583
2	13,148	9,020	3,470	658	29,826
3	10,436	7,431	2,434	571	27,877
4	13,124	9,588	2,746	790	34,553

資料：垂水市立図書館

9. 図書館蔵書冊数

各年3月31日現在

年 度	総数	総記	哲学・宗教	歴史・地理	社会科学	自然科学	技術
平成 30 年 度	81,560	2,126	1,594	6,092	6,271	5,876	4,473
令和 1 年 度	81,204	1,980	1,509	5,916	6,218	5,659	4,150
2	81,341	2,071	1,543	5,966	6,279	5,597	4,175
3	81,339	2,051	1,520	5,854	6,157	5,550	4,199
4	83,586	2,085	1,558	5,957	6,296	5,654	4,287

年 度	産業	芸術	語学	文学	その他
平成 30 年 度	1,992	5,718	1,214	34,884	11,320
令和 1 年 度	1,956	5,498	1,202	35,617	11,499
2	1,927	5,512	1,217	36,321	10,733
3	1,909	5,430	1,205	36,743	10,721
4	1,947	5,509	1,226	33,982	15,085

資料：垂水市立図書館

10. 市内の文化財（指定文化財数）

（令和5年4月1日現在）

指定	区 別	種 別	名 称	所 在 地	指 定 年 月 日
国	有形文化財	史 跡	鹿児島島津家墓所（垂水島津家墓所）	垂水市 田神上野平添328-2	令和 2 . 3 . 10
県	有形文化財	彫 刻	勝軍地藏	垂水市 高城字本高城地藏の下2535-乙	昭和 28 . 9 . 7
県	"	考 古 資 料	終原貝塚出土品	垂水市 田神2750-1（文化会館）	平成 24 . 4 . 20
県	"	建 造 物	お長屋	垂水市 田神145	平成 26 . 4 . 22
市	記念物	天然記念物	高峠のつつじ	垂水市 高峠	昭和 41 . 4 . 25
市	"	天然記念物	牛根麓稲荷神社の埋没鳥居	垂水市牛根麓675-1	平成 24 . 2 . 9
市	"	名 勝	広田家庭園	垂水市 牛根麓261	昭和 43 . 12 . 28
市	有形文化財	史 跡	岩屋観音堂跡と石塔群	垂水市 中俣木場山	昭和 57 . 3 . 13
市	"	"	島津氏久逆修塔と石塔群	垂水市 新御堂	昭和 57 . 3 . 13
市	"	"	お長屋	垂水市 田神145	昭和 57 . 3 . 13
市	"	"	浦川内石塔群	垂水市 新城2443	昭和 60 . 3 . 9
市	"	"	段の石塔群（俗称：平家墓）	垂水市 高城1754	昭和 60 . 3 . 9
市	"	"	宝塔	垂水市 田神3501	昭和 60 . 3 . 9
市	"	"	宮脇石塔群	垂水市 新城宮脇	昭和 60 . 3 . 9
市	"	"	諏訪石塔群	垂水市 新城610-1	昭和 60 . 3 . 9
市	"	"	新城様の墓	垂水市 新城神貫3297	平成 14 . 3 . 14
市	"	"	宇喜多秀家潜居跡	垂水市 牛根麓字柿原2008	平成 16 . 2 . 12
市	"	"	鹿児島島津家墓所（垂水島津家墓所）	垂水市 田神上野平添328-2	平成 20 . 7 . 14
市	"	"	磨崖仏	垂水市 垂水市牛根麓52-1	平成 28 . 2 . 12
市	"	"	櫻島焼亡塔	垂水市 海潟651	平成 29 . 3 . 14
市	"	"	古垂城宰川上周賢子墓碑	垂水市 本城3530番地	令和 2 . 2 . 10
市	"	"	大正噴火関連石碑	垂水市 下宮町788、新御堂893、市木511-1、田神3688	令和 4 . 3 . 11
市	"	彫 刻	中浜地藏	垂水市 牛根麓2723-2	平成 4 . 2 . 24
市	"	古 文 書	近世文学書類全10点	垂水市 田神2750-1（文化会館）	平成 15 . 10 . 7
市	"	古 文 書	奉納短冊全2点	垂水市 田神2750-1（文化会館）	平成 15 . 10 . 7
市	"	古 文 書	川畑賢矩家文書等	垂水市 田神2750-1（文化会館）	平成 30 . 3 . 12
市	"	古 文 書	垂水史談会会報及び垂城史談	垂水市 田神2750-1（文化会館）	令和 3 . 3 . 9
市	"	美術工芸品	垂水人形	垂水市 田神2750-1（文化会館）	平成 31 . 3 . 11
市	無形文化財	無形民俗文化財	おるごめ	垂水市 終原	平成 24 . 2 . 9
市	"	"	かべうつくじい	垂水市 終原	平成 24 . 2 . 9
市	"	"	中俣（下）川踊り	垂水市 中俣	平成 25 . 2 . 12
市	"	"	新城鎌ん手踊り	垂水市 新城	平成 25 . 2 . 12
市	"	"	八丁杵	垂水市 田神下原田	平成 26 . 2 . 10
市	"	"	大野原棒踊り	垂水市 大野原	平成 26 . 2 . 10
市	"	"	境棒踊り	垂水市 牛根境	平成 27 . 2 . 10
市	"	"	二川棒踊り	垂水市 牛根二川	平成 28 . 2 . 12

資料：垂水市教育委員会社会教育課

市民所得および金融

1 市内総生産

（単位：百万円、％）

項目	平成30年度			令和1年度			令和2年度		
	実績	構成比	対年度伸長率	実績	構成比	対年度伸長率	実績	構成比	対年度伸長率
総生産	58,068	100.0	△ 3.0	60,596	102.2	4.4	59,274	100.0	△ 2.2
第1次産業	12,606	21.7	2.0	12,040	20.3	△ 4.5	11,037	18.6	△ 8.3
農業	4,848	8.3	△ 0.9	3,611	6.1	△ 25.5	3,830	6.5	6.1
林業	87	0.1	△ 5.4	100	0.2	14.9	90	0.2	△ 10.0
水産業	7,671	13.2	4.0	8,330	14.1	8.6	7,118	12.0	△ 14.5
第2次産業	13,164	22.7	△ 18.8	15,046	25.4	14.3	15,461	26.1	2.8
鉱業	-	0.0	-	-	0.0	-	-	0.0	-
製造業	7,926	13.6	△ 11.2	10,591	17.9	33.6	10,679	18.0	0.8
建設業	5,238	9.0	△ 28.0	4,455	7.5	△ 14.9	4,783	8.1	7.4
第3次産業	31,981	55.1	3.3	33,105	55.9	3.5	32,385	54.6	△ 2.2
電気・ガス・水道・廃棄物処理業	1,452	2.5	0.6	1,374	2.3	△ 5.4	1,347	2.3	△ 2.0
卸売・小売業	3,692	6.4	5.8	4,873	8.2	32.0	4,589	7.7	△ 5.8
運輸・郵便業	4,796	8.3	10.9	4,189	7.1	△ 12.7	3,953	6.7	△ 5.6
宿泊・飲食サービス業	1,085	1.9	△ 3.2	995	1.7	△ 8.3	542	0.9	△ 45.5
情報通信業	1,609	2.8	5.0	1,501	2.5	△ 6.7	1,638	2.8	9.1
金融・保険業	1,275	2.2	1.3	1,325	2.2	3.9	1,130	1.9	△ 14.7
不動産業	5,066	8.7	△ 1.5	5,241	8.8	3.5	5,170	8.7	△ 1.4
専門・科学技術、業務支援サービス業	701	1.2	1.4	680	1.1	△ 3.0	801	1.4	17.8
公務	3,026	5.2	1.6	3,047	5.1	0.7	3,876	6.5	27.2
教育	2,350	4.0	0.0	2,357	4.0	0.3	2,105	3.6	△ 10.7
保健衛生・社会事業	5,330	9.2	6.4	5,958	10.1	11.8	5,857	9.9	△ 1.7
その他のサービス	1,599	2.8	△ 1.6	1,564	2.6	△ 2.2	1,376	2.3	△ 12.0
輸入品に課される税・関税 （控除）	981	1.7	4.3	1,047	1.8	6.7	1,047	1.8	0.0
総資本形成に係る消費税	664	1.1	6.8	642	1.1	△ 3.3	655	1.1	2.0

※最新年度から過年度の数値に遡及して変更されるため、過年度分の表における数値との連続性・整合性はありません。また、端数処理のため合計は一致しません。

資料：市町村民所得推計報告書

2 市民所得の推移

項目	人口 （単位：人）	総額（単位：千円）		人口一人あたり			
		市町村内 総生産	市町村民 所得	総生産		所得	
				実績（千円）	水準	実績（千円）	水準
平成30年度	14,395	58,068,438	35,396,684	4,034	117.3	2,459	97.9
令和1年度	14,088	60,595,669	34,514,216	4,301	119.4	2,450	95.8
2	13,819	59,274,328	31,927,656	4,289	121.4	2,310	95.9

※最新年度から過年度の数値に遡及して変更されるため、過年度分の表における数値との連続性・整合性はありません。

資料：市町村民所得推計報告書

3 市民所得の分配

（単位：百万円、％）

項目	平成30年度			令和1年度			令和2年度		
	実績	構成比	対年度伸長率	実績	構成比	対年度伸長率	実績	構成比	対年度伸長率
市町村民所得	35,397	100.0	△ 4.2	34,514	100.0	△ 2.5	31,928	100.0	△ 7.5
雇用者報酬	19,884	56.2	△ 0.9	19,897	57.6	0.1	19,919	62.4	0.1
賃金俸給	16,687	47.1	△ 0.8	16,869	48.9	1.1	16,571	51.9	△ 1.8
雇主の現実社会負担	2,875	8.1	△ 1.2	2,729	7.9	△ 5.1	3,117	9.8	14.2
雇主の帰属社会負担	322	0.9	△ 4.5	298	0.9	△ 7.5	230	0.7	△ 22.8
財産所得	1,951	5.5	6.1	1,983	5.7	1.6	1,937	6.1	△ 2.3
一般政府	△ 123	△ 0.3	△ 36.3	47	0.1	-	51	0.2	8.5
家計	2,042	5.8	1.9	1,913	5.5	△ 6.3	1,865	5.8	△ 2.5
対家計民間非営利団体	32	0.1	10.3	22	0.1	△ 31.3	21	0.1	△ 4.5
企業所得	13,562	38.3	△ 9.8	12,634	36.6	△ 6.8	10,072	31.5	△ 20.3
民間法人企業	9,160	25.9	△ 8.1	8,543	24.8	△ 6.7	6,080	19.0	△ 28.8
公的企業	△ 293	△ 0.8	△ 797.6	△ 353	△ 1.0	20.5	△ 450	△ 1.4	27.5
個人企業	4,695	13.3	△ 6.7	4,445	12.9	△ 5.3	4,443	13.9	△ 0.0

※最新年度から過年度の数値に遡りして変更されるため、

資料：市町村民所得推計報告書

過年度分の表における数値との連続性・整合性はありません。

4 金融機関別店舗数

年次	地方銀行 支店	信用金庫 支店	信用 協同組合	第二地方 銀行支店	農 協	漁 連 合 会	協 貸 金 業 者
平成 30 年	1	1	1	1	(1)	(1)	0
令和 1 年	1	1	0	1	(1)	(1)	0
2	1	1	(1)	1	(1)	(1)	0
3	1	1	(1)	1	(1)	(1)	0
4	1	1	(1)	1	(1)	(1)	0

資料：鹿児島県統計年鑑

注：（ ）書きは、代理店、出張所並びに支所数

5 農業協同組合の信用事業状況

（単位：人・口・千円）

年次	組合員数	口数	出資金	借入金	貯金	貸付金
平成 30 年	1,685	190,545	190,545	30,000	8,263,798	1,101,202
令和 1 年	1,631	184,447	184,447	30,000	8,729,612	1,568,916
2	1,583	184,391	184,391	30,000	9,363,778	1,578,008
3	1,591	185,388	185,388	30,000	9,746,959	1,649,856
4	1,587	258,981	258,981	30,000	9,609,874	1,488,603

資料：鹿児島きもつき農業協同組合垂水支所

消 防 お よ び 治 安

1 消防人員と消防設備

年 次	消防署								
	職 員	タンク車	ポンプ車	指令車	救急車	照明車 電源	活動車 防災	積載車 ポンプ 可搬動力 付	搬送車 資材
令 和 1 年	44	3	1	1	3	1	1	1	-
2	44	3	1	1	3	1	1	1	1
3	44	3	1	1	3	1	1	1	1
4	44	3	1	1	3	1	1	1	1
5	44	3	1	1	3	1	1	1	1

年 次	消防団					消火栓	防火水槽 (20トン 以上)
	消防 団員数	消防 分団数	ポン プ車	可搬 動力 ポン プ	積載 小型 ポン プ車		
令 和 1 年	267	9	9	14	1	286	127
2	264	9	9	14	1	288	127
3	260	9	9	14	1	290	129
4	249	9	9	14	1	290	129
5	236	9	9	14	1	292	129

資料：垂水市消防本部

2 火災の発生状況

年 次	総 数	建 物	林 野	車 輛	船 舶	その他
令 和 1 年	5	2	0	1	0	2
2	5	1	0	1	0	3
3	8	1	0	1	0	6
4	7	2	0	0	0	5
5	10	2	0	0	0	8

資料：垂水市消防本部

3 原因別火災発生状況

年 次	総数	失 火								放火・不明
		電気	たばこ	こんろ	風呂かまど	たき火	火遊び	煙突	その他	
令 和 1 年	5	0	0	0	0	1	0	0	2	2
2	5	0	1	0	0	2	0	0	1	1
3	8	0	0	0	0	5	0	0	2	1
4	7	0	0	0	0	0	0	0	7	0
5	10	0	0	1	0	9	0	0	0	0

資料：垂水市消防本部

4 月別火災発生件数

年 次	総数	1月	2月	3月	4月	5月	6月	7月	8月	9月	10月	11月	12月
令和1年	5	1	0	0	0	0	1	1	0	1	1	0	0
2	5	0	2	1	1	0	0	0	0	0	1	0	0
3	8	1	0	0	3	0	0	1	0	0	1	0	2
4	7	0	1	0	1	0	0	1	0	2	2	0	0
5	10	0	0	1	2	1	0	0	1	0	1	4	0

資料：垂水市消防本部

5 火災の損害状況

年次	焼失面積		罹災棟数	罹災者数		死傷者数		損害見積額 (千円)
	建物 (㎡)	林野 (a)		世帯	人員	死者	傷者	
平成30年	1367.0	300.0	2	1	2	0	1	28,005
令和1年	100.0	0.0	3	1	1	0	0	6,932
2	42.0	0.0	1	1	1	1	0	1,676
3	30.0	0.0	1	0	0	0	1	245
4	120.0	0.0	3	1	2	0	0	9,823
5	5.0	0.0	2	2	2	0	0	6

資料：垂水市消防本部

6 救急業務取扱状況

() 内は市外搬送件数

年次	出動件数	搬送件数	搬送人員 (A)	事故種別の内容(搬送人員)：(B)							
				火災	自然災害	水難	交通事故	労働災害	運動競技	一般負傷	加害
平成30年	1,050	1,012	1,035	0	0	1	94	6	2	138	3
令和1年	999	971	981	0	0	1	60	17	6	135	1
2	981	948	956	0	0	0	59	7	10	150	0
3	919	888	904	1	0	0	52	6	3	137	3
4	1,010	959	968	1	0	2	61	7	6	128	1
5	1,113	1,070	1,081	0	0	3	64	11	2	163	3

年次	事故種別の内容(搬送人員)：(B)			出勤率 B/A (%)		人口に対する取扱人員
	自損行為	急病人	その他	交通事故	急病	
平成30年	3	611	177	9	59	14
令和1年	1	593	167	6	60	14
2	0	545	185	6	57	14
3	5	549	148	6	60	15
4	3	606	154	6	63	14
5	1	690	144	6	64	12

資料：垂水市消防本部

7 犯罪の発生と検挙件数（垂水市管内の発生数）

犯罪の発生件数

年次	総数	窃盗	詐欺	傷害	恐喝	暴行	横領	脅迫	強盗	殺人	放火	不同意性交等	その他
平成30年	42	23	2	1	0	3	0	1	2	0	0	0	10
令和1年	34	22	1	0	0	1	1	0	0	0	0	0	9
2	15	10	1	0	0	1	0	0	0	0	0	0	3
3	24	15	1	0	0	1	1	0	0	0	0	0	6
4	26	22	1	1	0	1	1	0	0	0	0	0	0
5	28	17	3	0	0	1	0	0	0	0	0	0	7

資料：鹿屋警察署垂水幹部派出所

犯罪の検挙件数

年次	総数	窃盗	詐欺	傷害	恐喝	暴行	横領	脅迫	強盗	殺人	放火	不同意性交等	その他
平成30年	21	13	1	1	0	3	0	1	0	0	0	0	2
令和1年	26	18	0	0	0	2	0	0	2	0	0	0	4
2	12	8	0	0	0	1	0	0	0	0	0	0	3
3	11	6	1	0	0	1	0	0	0	0	0	0	3
4	11	6	0	2	0	1	1	0	0	0	0	0	1
5	15	14	0	0	0	1	0	0	0	0	0	0	0

資料：鹿屋警察署垂水幹部派出所

8 少年犯罪検挙状況（垂水市管内の発生数）

年次	総数	窃盗	詐欺	傷害	恐喝	暴行	横領	脅迫	強盗	殺人	放火	不同意性交等	その他
平成30年	0	0	0	0	0	0	0	0	0	0	0	0	0
令和1年	8	7	0	0	0	1	0	0	0	0	0	0	0
2	1	1	0	0	0	0	0	0	0	0	0	0	0
3	3	3	0	0	0	0	0	0	0	0	0	0	0
4	2	1	0	0	0	0	0	0	0	0	0	0	1
5	0	0	0	0	0	0	0	0	0	0	0	0	0

資料：鹿屋警察署垂水幹部派出所

9 交通事故件数（垂水市管内の発生数）

年次	件数（件）	死者（人）	負傷者（人）
平成30年	56	0	68
令和1年	31	0	34
2	31	5	28
3	16	0	19
4	25	0	28
5	22	0	23

資料：鹿屋警察署垂水幹部派出所

財 政

1 一般会計歳入決算額

(単位：千円・%)

款 別	令和2年度		令和3年度		令和4年度	
	決算額	構成比	決算額	構成比	決算額	構成比
市 税	1,407,235	9.62	1,393,750	10.51	1,414,035	10.63
地 方 譲 与 税	84,846	0.58	85,983	0.65	86,752	0.75
利 子 割 交 付 金	866	0.01	756	0.01	362	0.00
配 当 割 交 付 金	2,527	0.02	3,161	0.02	3,481	0.03
株 式 等 譲 渡 所 得 割	2,550	0.02	4,393	0.03	3,941	0.03
地 方 消 費 税 交 付 金	328,018	2.24	350,760	2.65	345,608	2.60
自 動 車 取 得 税 交 付 金	0	0.00	0	0.00	0	0.00
自 動 車 税 環 境 性 能 割 交 付 金	3,153	0.02	4,269	0.03	3,690	0.03
法 人 事 業 税 交 付 金	8,644	0.06	19,918	0.15	21,156	0.16
地 方 交 付 税	4,225,775	28.89	4,675,278	35.26	4,573,980	34.38
地 方 特 例 交 付 金	7,538	0.05	24,585	0.19	9,701	0.07
交 通 安 全 対 策 特 別 交 付 金	1,663	0.01	1,425	0.01	1,164	0.01
分 担 金 及 び 負 担 金	28,465	0.19	36,552	0.28	28,832	0.22
使 用 料 及 び 手 数 料	120,374	0.82	101,439	0.77	103,351	0.78
国 庫 支 出 金	3,186,418	21.79	2,002,918	15.11	2,026,288	15.23
県 支 出 金	858,801	5.87	934,296	7.05	823,025	6.19
財 産 収 入	21,148	0.14	37,074	0.28	20,900	0.16
寄 付 金	1,232,744	8.43	1,223,202	9.23	1,179,149	8.86
繰 上 入 金	1,714,903	11.72	1,141,061	8.61	1,295,748	9.74
繰 上 越 金	220,394	1.51	334,100	2.52	445,273	3.35
諸 収 入	302,150	2.07	285,656	2.15	304,342	2.29
市 債	868,323	5.94	598,787	4.52	614,398	4.62
歳 入 合 計	14,626,535		13,259,363		13,305,176	

資料：垂水市財政課

2 一般会計目的別歳出決算額

(単位：千円・%)

款 別	令和2年度		令和3年度		令和4年度	
	決算額	構成比	決算額	構成比	決算額	構成比
議 会 費	110,817	0.78	108,312	0.85	108,876	0.95
総 務 費	4,919,663	34.42	3,607,106	28.15	3,478,936	27.13
民 生 費	3,328,395	23.29	3,552,047	27.72	3,659,185	28.44
衛 生 費	1,001,016	7.00	1,079,440	8.42	1,134,339	8.81
労 働 費	0	0.00	0	0.00	0	0.00
農 林 水 産 費	898,699	6.29	906,291	7.07	886,350	6.89
商 工 費	287,497	2.01	322,601	2.52	366,707	2.85
土 木 費	774,124	5.42	511,530	3.99	541,641	4.21
消 防 費	509,936	3.57	528,833	4.13	479,889	3.73
教 育 費	931,223	6.52	757,828	5.91	732,224	5.69
災 害 復 旧 費	523,070	3.66	361,156	2.82	404,467	3.14
公 債 費	1,007,995	7.05	1,078,946	8.42	1,075,832	8.36
諸 支 出 金	0	0.00	0	0.00	0	0.00
繰 上 充 用 金	0	0.00	0	0.00	0	0.00
歳 出 合 計	14,292,435		12,814,090		12,868,446	

資料：垂水市財政課

3 一般会計性質別歳出決算額

（単位：千円・％）

款 別	令和2年度		令和3年度		令和4年度	
	決算額	構成比	決算額	構成比	決算額	構成比
人件費	1,939,288	13.6	1,829,067	14.3	1,850,938	14.4
うち職員給	1,064,568	7.4	1,025,066	8.0	1,026,321	8.0
扶助費	1,877,888	13.1	2,053,542	16.0	2,088,142	16.2
公債費	1,007,995	7.1	1,078,946	8.4	1,075,832	8.4
元利償還金	1,007,995	7.1	1,078,946	8.4	1,075,832	8.4
一時借入金	0	0.0	0	0.0	0	0.0
物件費	1,532,402	10.7	1,355,456	10.6	1,486,907	11.6
維持補修費	52,729	0.4	60,333	0.5	56,669	0.4
補助費等	2,952,772	20.7	1,381,107	10.8	1,583,503	12.3
積立金	1,534,081	10.7	1,757,678	13.7	1,703,481	13.2
投資及び出資金貸付金	234,500	1.6	235,000	1.8	244,000	1.9
繰出金	1,179,955	8.3	1,245,181	9.7	1,285,838	10.0
前年度繰上充用金	0	0.0	0	0.0	0	0.0
投資の経費	1,980,825	13.9	1,817,780	14.2	1,493,136	11.6
普通建設事業費	1,457,755	10.2	1,456,624	11.4	1,088,669	8.5
災害復旧事業費	523,070	3.7	361,156	2.8	404,467	3.1
失業対策事業費	0	0.0	0	0.0	0	0.0
合 計	14,292,435		12,814,090		12,868,446	

資料：垂水市財政課

4 交付税

（単位：千円）

年 度	交付税				基準財政 需要額	基準財政 収入額	交付基準額
	計	普通交付税	特別交付税	震災復興 特別交付税			
平成30年度	4,101,119	3,237,486	863,633	-	4,617,214	1,379,728	3,237,486
令和1年度	4,146,334	3,266,489	879,845	-	4,693,897	1,423,274	3,270,623
2	4,225,775	3,329,111	896,664	-	5,012,933	1,439,891	3,573,042
3	4,675,278	3,722,762	952,516	-	5,162,653	1,439,891	3,722,762
4	4,573,980	3,584,643	989,337	-	5,055,119	1,470,476	3,584,643

資料：垂水市財政課

5 市税決算額

（単位：千円・％）

税 目	令和2年度		令和3年度		令和4年度		
	決算額	構成比	決算額	構成比	決算額	構成比	
市民税	個人	476,424	33.9	460,625	33.0	443,624	31.4
	法人	84,130	6.0	107,734	7.7	93,776	6.6
固定資産税	692,925	49.2	664,486	47.7	700,583	49.5	
軽自動車税	57,550	4.1	57,309	4.1	59,139	4.2	
特別土地保有税	0	0.0	0	0.0	0	0.0	
市たばこ消費税	94,807	6.7	101,807	7.3	112,653	8.0	
入湯税	1,399	0.1	1,789	0.1	4,260	0.3	
合 計	1,407,235	100.0	1,393,750	100.0	1,414,035	100.0	

資料：垂水市税務課

6 市税負担状況

（単位：円）

税 目	令和2年度		令和3年度		令和4年度	
	1人当たり	1世帯当たり	1人当たり	1世帯当たり	1人当たり	1世帯当たり
合 計	101,834	214,517	103,763	215,918	107,975	220,426
市 民 税	40,564	85,450	42,314	88,049	41,035	83,772
固定資産税	50,143	105,629	49,470	102,941	53,496	109,210
軽自動車税	4,165	8,773	4,267	8,878	4,516	9,219
特別土地保有税	0	0	0	0	0	0
市たばこ税	6,861	14,452	7,579	15,772	8,602	17,561
入 湯 税	101	213	133	277	325	664

資料：垂水市税務課

7 市税の収納状況

（単位：千円・％）

年 度	予算現額	調定額	収入済額	不納欠損額	未収入額	調定に対する収入率
平 成 30 年 度	1,405,541	1,494,782	1,437,338	5,511	51,933	96.2
令 和 1 年 度	1,419,820	1,487,186	1,432,475	4,176	50,534	96.3
2	1,391,497	1,472,845	1,407,235	5,590	60,020	95.5
3	1,378,917	1,465,369	1,393,750	4,989	66,628	95.1
4	1,394,650	1,486,432	1,414,035	4,263	63,135	95.1

資料：垂水市税務課

8 特別会計の状況

（単位：千円）

年 度	国民健康保険		交通災害共済		地方卸売市場		老人保健施設	
	歳入	歳出	歳入	歳出	歳入	歳出	歳入	歳出
平 成 30 年 度	2,101,725	2,097,045	4,375	1,884	6,325	4,027	634,781	632,212
令 和 1 年 度	2,201,822	2,200,207	6,023	2,642	4,825	3,439	643,298	640,517
2	2,266,593	2,265,934	6,795	2,862	3,795	3,079	635,060	635,060
3	2,211,461	2,200,802	7,208	3,004	3,357	2,867	614,385	614,385
4	2,267,438	2,255,745	7,318	1,812	3,654	3,241	626,579	626,579

年 度	漁業集落環境整備		介護保険事業		後期高齢者医療		簡易水道事業	
	歳入	歳出	歳入	歳出	歳入	歳出	歳入	歳出
平 成 30 年 度	31,428	30,438	2,272,322	2,219,050	217,749	217,189	32,459	30,896
令 和 1 年 度	32,137	30,336	2,304,433	2,243,857	220,063	219,969	33,587	30,726
2	35,764	33,789	2,272,442	2,174,005	244,363	243,835	37,812	35,264
3	32,864	31,295	2,327,047	2,154,189	247,252	246,474	39,571	36,319
4	42,269	41,221	2,364,080	2,184,460	255,700	254,807	51,415	49,852

資料：垂水市財政課

9 企業会計の状況

（単位：千円）

年 度	水道事業				病院事業			
	収益的		資本的		収益的		資本的	
	歳入	歳出	歳入	歳出	歳入	歳出	歳入	歳出
平 成 30 年 度	261,533	229,682	13,800	113,393	266,896	263,078	199,078	250,771
令 和 1 年 度	252,315	221,792	22,400	107,155	279,170	245,826	104,379	141,610
2	248,572	208,495	25,500	169,393	362,483	283,924	338,580	393,816
3	245,039	204,929	36,252	182,460	406,694	392,298	98,019	151,647
4	240,069	211,634	28,442	162,285	389,698	259,291	140,502	241,393

資料：垂水市水道課、保健課

行政および議会・選挙

1 歴代市長

令和6年3月1日現在

歴代	氏名	就任年月日	退任年月日
初	奥 誓 二	昭和 33 年 10 月 1 日	昭和 34 年 1 月 26 日
2	宮 原 宏 平	昭和 34 年 1 月 27 日	昭和 38 年 1 月 26 日
3	奥 誓 二	昭和 38 年 1 月 27 日	昭和 42 年 1 月 26 日
4・5	町 田 四 郎	昭和 42 年 1 月 27 日	昭和 50 年 1 月 26 日
6~8	枝 本 豊 助	昭和 50 年 1 月 27 日	昭和 62 年 1 月 26 日
9	八 木 榮 一	昭和 62 年 1 月 27 日	平成 3 年 1 月 26 日
10	枝 本 豊 助	平成 3 年 1 月 27 日	平成 7 年 1 月 26 日
11	岩 下 眞 人	平成 7 年 1 月 27 日	平成 11 年 1 月 26 日
12	矢 野 繁	平成 11 年 1 月 27 日	平成 15 年 1 月 26 日
13・14	水 迫 順 一	平成 15 年 1 月 27 日	平成 23 年 1 月 26 日
15~18	尾 脇 雅 弥	平成 23 年 1 月 27 日	在 任 中

資料：垂水市総務課

2 歴代助役・副市長

令和6年3月1日現在

歴代	氏名	就任年月日	退任年月日
初	福 永 虎 男	昭和 33 年 10 月 1 日	昭和 34 年 2 月 2 日
2	川 原 貞 夫	昭和 35 年 4 月 1 日	昭和 38 年 8 月 15 日
3	福 永 虎 男	昭和 38 年 9 月 11 日	昭和 42 年 2 月 16 日
4・5	秋 峰 定 男	昭和 42 年 3 月 11 日	昭和 50 年 1 月 27 日
6~8	宮 迫 一 郎	昭和 50 年 3 月 7 日	昭和 62 年 1 月 26 日
9	松 元 光 男	昭和 62 年 2 月 14 日	平成 3 年 1 月 26 日
10	海 老 原 修	平成 3 年 3 月 6 日	平成 7 年 1 月 26 日
11	川 畑 等	平成 7 年 3 月 27 日	平成 8 年 3 月 28 日
12	高 杉 重 夫	平成 8 年 8 月 1 日	平成 10 年 4 月 14 日
13	川 畑 茂	平成 10 年 7 月 1 日	平成 11 年 1 月 26 日
14	和 田 隆 次	平成 11 年 2 月 25 日	平成 13 年 10 月 18 日
15	大 窪 孝	平成 14 年 3 月 1 日	平成 15 年 1 月 26 日
16	大 原 敏 弘	平成 15 年 4 月 1 日	平成 17 年 3 月 31 日
17・18	水 迫 恒 美	平成 17 年 4 月 1 日	平成 19 年 3 月 31 日
初	水 迫 恒 美	平成 19 年 4 月 1 日	平成 21 年 3 月 31 日
2	小 島 憲 男	平成 21 年 4 月 1 日	平成 23 年 1 月 26 日
3	寺 地 浩 一	平成 23 年 4 月 1 日	平成 25 年 3 月 31 日
4	松 下 正	平成 25 年 4 月 1 日	平成 27 年 3 月 31 日
5	岩 元 明	平成 27 年 4 月 1 日	平成 29 年 3 月 31 日
6	長 濱 重 光	平成 29 年 4 月 1 日	令和 3 年 3 月 31 日
7	益 山 純 徳	令和 3 年 4 月 1 日	令和 5 年 3 月 31 日
8	海 老 原 廣 達	令和 5 年 7 月 10 日	在 任 中

※平成19年4月1日、地方自治法改正により助役から副市長へ

資料：垂水市総務課

3 歴代収入役

歴代	氏名	就任年月日	退任年月日
初	二川 鐵 矢	昭和 33 年 10 月 1 日	昭和 37 年 9 月 30 日
2	宮原 諭	昭和 38 年 4 月 1 日	昭和 42 年 3 月 31 日
3	川原 貞夫	昭和 42 年 6 月 3 日	昭和 46 年 6 月 2 日
4	篠原 直一	昭和 46 年 6 月 18 日	昭和 50 年 6 月 17 日
5~7	濱田 有則	昭和 50 年 6 月 23 日	昭和 62 年 1 月 26 日
8	下津 伊三郎	昭和 62 年 2 月 14 日	平成 3 年 1 月 26 日
9	三浦 友道	平成 3 年 3 月 6 日	平成 7 年 1 月 26 日
10	川畑 茂	平成 7 年 3 月 27 日	平成 10 年 6 月 30 日
11	神柱 和雄	平成 10 年 7 月 1 日	平成 11 年 1 月 26 日
12	福崎 兼吉	平成 11 年 2 月 25 日	平成 13 年 12 月 21 日
13	吉田 一郎	平成 14 年 3 月 1 日	平成 15 年 1 月 26 日
14	水迫 恒美	平成 15 年 4 月 1 日	平成 17 年 3 月 31 日

※平成17年6月1日、条例により置かないこととした。

資料：垂水市総務課

4 歴代議長・副議長

議 長			副 議 長		
歴代	氏名	就任年月	歴代	氏名	就任年月
初	高野 季信	昭和 33 年 10 月	初	今村 矢市	昭和 33 年 10 月
2	今村 矢市	昭和 34 年 3 月	2	岩元重之助	昭和 34 年 3 月
3	八木 榮一	昭和 34 年 5 月	3	和田義一郎	昭和 34 年 5 月
4	和田義一郎	昭和 38 年 5 月	4	岩元 藤一	昭和 38 年 5 月
5	岩元善太郎	昭和 42 年 5 月	5	川畑 秀夫	昭和 40 年 5 月
6	岩元善太郎	昭和 46 年 5 月	6	佐々木三蔵	昭和 42 年 5 月
7	瀬戸口虎吉	昭和 50 年 5 月	7	瀬戸口虎吉	昭和 46 年 5 月
8	梶原修一郎	昭和 54 年 5 月	8	梶原修一郎	昭和 50 年 5 月
9	瀬戸口虎吉	昭和 58 年 5 月	9	森口 旻	昭和 54 年 5 月
10	中島 俊満	昭和 59 年 2 月	10	中島 俊満	昭和 58 年 5 月
11	川畑 等	昭和 62 年 5 月	11	後迫 重男	昭和 59 年 2 月
12	川畑 等	平成 3 年 5 月	12	和田源之丞	昭和 62 年 5 月
13	和田源之丞	平成 5 年 5 月	13	川畑 三郎	平成 3 年 5 月
14	宮迫善次郎	平成 7 年 5 月	14	園田 優	平成 5 年 5 月
15	後迫 重男	平成 9 年 5 月	15	中村 悟	平成 7 年 5 月
16	宮迫善次郎	平成 9 年 12 月	16	中村 悟	平成 9 年 5 月
17	尾脇 正文	平成 11 年 5 月	17	徳留 邦治	平成 11 年 5 月
18	尾脇 正文	平成 13 年 5 月	18	篠原 静則	平成 13 年 5 月
19	岩田 光弘	平成 14 年 2 月	19	葛迫 猛	平成 15 年 5 月
20	川畑 三郎	平成 15 年 5 月	20	葛迫 猛	平成 17 年 5 月
21	篠原 静則	平成 17 年 5 月	21	宮迫 泰倫	平成 19 年 5 月
22	徳留 邦治	平成 19 年 5 月	22	川尻 達志	平成 21 年 5 月
23	葛迫 猛	平成 21 年 5 月	23	池山 節夫	平成 21 年 9 月
24	川尻 達志	平成 21 年 9 月	24	森 正 勝	平成 23 年 5 月
25	宮迫 泰倫	平成 23 年 5 月	25	池之上 誠	平成 25 年 5 月
26	森 正 勝	平成 25 年 5 月	26	北方 貞明	平成 27 年 5 月
27	池之上 誠	平成 27 年 5 月	27	川越 信男	平成 29 年 5 月
28	池山 節夫	平成 29 年 5 月	28	堀内 貴志	令和 元年 5 月
29	篠原 静則	令和 元年 5 月	29	感王寺 耕造	令和 3 年 5 月
30	川越 信男	令和 3 年 5 月	30	北方 貞明	令和 5 年 5 月
31	堀内 貴志	令和 5 年 5 月			

資料：垂水市議会事務局

5 市議会議員

（令和6年2月14日現在）

議席 番号	氏 名	役	常任委員会		議運	特別委員会							党
			総文	産厚		桜島	国道	横断道路	公営	決算	庁舎	予算	
1	高橋 理枝子		○				副	○	○		○	○	
2	宮迫 隆憲			○		○		副		○	○	○	
3	前田 隆			○	○	○		○		○	○	○	
4	新原 勇			長		○			○		○	○	
5	池田 みすず			○	○		○				○	○	
6	梅木 勇		○		副	○		○	副		○	○	
7	堀内 貴志	議長	○										
8	川越 信男			副			長	○		○	○	○	自民
9	篠原 静則			○	○		○		○		○	○	
10	感王寺 耕造			○		長			○		○	○	
11	持留 良一		副			副				○	○	○	共産
12	北方 貞明	副議長	○			○				副	長	長	
13	池山 節夫		長		○		○	長		長	副	副	
14	川畑 三郎		○		長		○		長	○	○	○	

常任委員会・・・総文・・・総務文教委員会
 産厚・・・産業厚生委員会
 議運・・・議会運営委員会
 特別委員会・・・桜島・・・桜島火山活動対策特別委員会
 国道・・・国道整備促進特別委員会
 横断道路・・・錦江湾横断道路推進特別委員会
 公営・・・公営企業決算特別委員会
 決算・・・決算特別委員会
 庁舎・・・庁舎整備検討特別委員会
 予算・・・予算特別委員会

資料：垂水市議会事務局

6 本会議の運営状況

年次	召集回数	会期延日数	本会議日数	議案議決内容				請願	陳情	意見書 決議等
				原案 可決	否決	認定 承認等	計			
平成 30 年	4	95	16	64	0	26	90	0	8	4
令和 1 年	5	106	17	72	1	22	95	2	7	6
2	6	105	20	76	2	28	106	2	4	6
3	7	101	18	63	0	34	97	3	3	7
4	6	97	18	62	0	16	78	4	10	10
5	6	110	18	72	1	25	98	3	4	4

資料：垂水市議会事務局

7 委員会の開催状況

単位：日

年次	総数	総務文教	産業厚生	特別委員会
平成 30 年	21	5	5	11
令和 1 年	21	5	5	11
2	27	7	6	14
3	29	5	6	18
4	32	6	6	20
5	26	5	5	16

資料：垂水市議会事務局

8 選挙人名簿登録者数

年 月 日	総数	男	女
平成 29 年 9 月 1 日	13,452	6,233	7,219
平成 30 年 9 月 1 日	13,129	6,105	7,024
令和 1 年 9 月 1 日	12,819	5,990	6,829
令和 2 年 9 月 1 日	12,525	5,874	6,651
令和 3 年 9 月 1 日	12,254	5,759	6,495
令和 4 年 9 月 1 日	11,963	5,646	6,317
令和 5 年 9 月 1 日	11,665	5,507	6,158

資料：垂水市選挙管理委員会

9 投票所別有権者数

（令和6年3月1日現在）

投票区	投票所名	総数	男	女
1	垂水市民館	1,902	886	1,016
2	浜平公民館	894	429	465
3	垂水小学校	2,482	1,192	1,290
4	元垂水公民館	497	234	263
5	下市木三区公民館	405	199	206
6	中俣公民館	517	254	263
7	協和地区公民館	821	391	430
8	水之上地区公民館	1,166	533	633
9	大野原地区公民館	69	30	39
10	柗原地区公民館	1,035	481	554
11	新城地区公民館	802	374	428
12	松ヶ崎地区公民館	338	162	176
13	牛根地区公民館	440	212	228
14	境地区公民館	471	214	257
計		11,839	5,591	6,248

※令和4年度より岳野公民館廃止 資料：垂水市選挙管理委員会

10 各種選挙投票状況

選挙名	執行年月日	当日有権者数			投票者数			投票率 (%)
		総数	男	女	総数	男	女	
参議院議員選挙	平成19年7月29日	16,027	7,344	8,683	9,905	4,489	5,416	61.80
鹿児島県知事選挙	平成20年7月13日	15,464	7,081	8,383	6,370	2,830	3,540	41.19
衆議院議員選挙	平成21年8月30日	15,446	7,065	8,381	11,423	5,227	6,196	73.95
参議院議員選挙	平成22年7月11日	15,314	7,016	8,298	9,428	4,277	5,151	61.56
垂水市長選挙	平成23年1月23日	15,054	6,898	8,156	11,691	5,309	6,382	77.66
鹿児島県議会議員選挙	平成23年4月10日	14,877	6,823	8,054	9,130	4,137	4,993	61.37
垂水市議会議員選挙	平成23年4月24日	14,860	6,816	8,044	11,569	5,268	6,301	77.85
鹿児島県知事選挙	平成24年7月8日	14,564	6,689	7,875	6,310	3,188	3,122	43.33
衆議院議員選挙	平成24年12月16日	14,699	6,753	7,946	8,475	3,948	4,527	57.66
参議院議員選挙	平成25年7月21日	14,585	6,708	7,877	7,670	3,555	4,115	52.59
衆議院議員選挙	平成26年12月14日	14,125	6,503	7,622	7,666	3,565	4,101	54.27
垂水市長選挙	平成27年1月18日	13,970	6,421	7,549	10,197	4,667	5,530	72.99
鹿児島県議会議員選挙	平成27年4月12日	13,774	6,338	7,436	7,622	3,540	4,082	55.34
垂水市議会議員選挙	平成27年4月26日	13,755	6,325	7,430	10,463	4,778	5,685	76.07
参議院議員選挙	平成28年7月10日	13,869	6,404	7,465	8,060	3,755	4,305	58.12
鹿児島県知事選挙	平成28年7月10日	13,640	6,290	7,350	8,033	3,744	4,289	58.89
衆議院議員選挙	平成29年10月22日	13,425	6,218	7,207	8,050	3,742	4,308	59.96
垂水市長選挙	平成31年1月20日	12,906	5,993	6,913	9,668	4,478	5,190	74.91
鹿児島県議会議員選挙	平成31年4月7日	12,773	5,929	6,844	7,359	3,418	3,941	57.61
垂水市議会議員選挙	平成31年4月21日	12,745	5,917	6,828	9,458	4,399	5,059	74.21
参議院議員選挙	令和1年7月21日	12,930	6,034	6,896	6,317	2,997	3,320	48.86
鹿児島県知事選挙	令和2年7月12日	12,400	5,799	6,601	6,459	3,047	3,412	52.09
衆議院議員選挙	令和3年10月31日	12,243	5,755	6,488	7,823	3,691	4,132	63.90
参議院議員選挙	令和4年7月10日	12,053	5,668	6,385	6,222	2,938	3,284	51.62
垂水市長選挙	令和5年1月22日	11,787	5,567	6,220	8,739	4,122	4,617	74.14
鹿児島県議会議員選挙	令和5年4月9日	11,634	5,481	6,153	7,152	3,379	3,773	61.47
垂水市議会議員選挙	令和5年4月23日	11,598	5,463	6,135	8,581	4,042	4,539	73.99

資料：垂水市選挙管理委員会

11 市職員数

（令和6年1月1日現在）

区分	全職員数			事務職員			技術職員			その他の数		
	総数	男	女	総数	男	女	総数	男	女	総数	男	女
総数	244	192	52	219	176	43	25	16	9	0	0	0
市長事務局	159	115	44	137	102	35	22	13	9	0	0	0
議会事務局	4	4	0	4	4	0	0	0	0	0	0	0
選管事務局	1	1	0	1	1	0	0	0	0	0	0	0
監査事務局	2	1	1	2	1	1	0	0	0	0	0	0
農委事務局	3	2	1	3	2	1	0	0	0	0	0	0
教育委員会事務局	25	20	5	25	20	5	0	0	0	0	0	0
消防本部	44	44	0	44	44	0	0	0	0	0	0	0
公営企業（水道事業）部局	6	5	1	3	2	1	3	3	0	0	0	0

※再任用短時間勤務職員を含む。

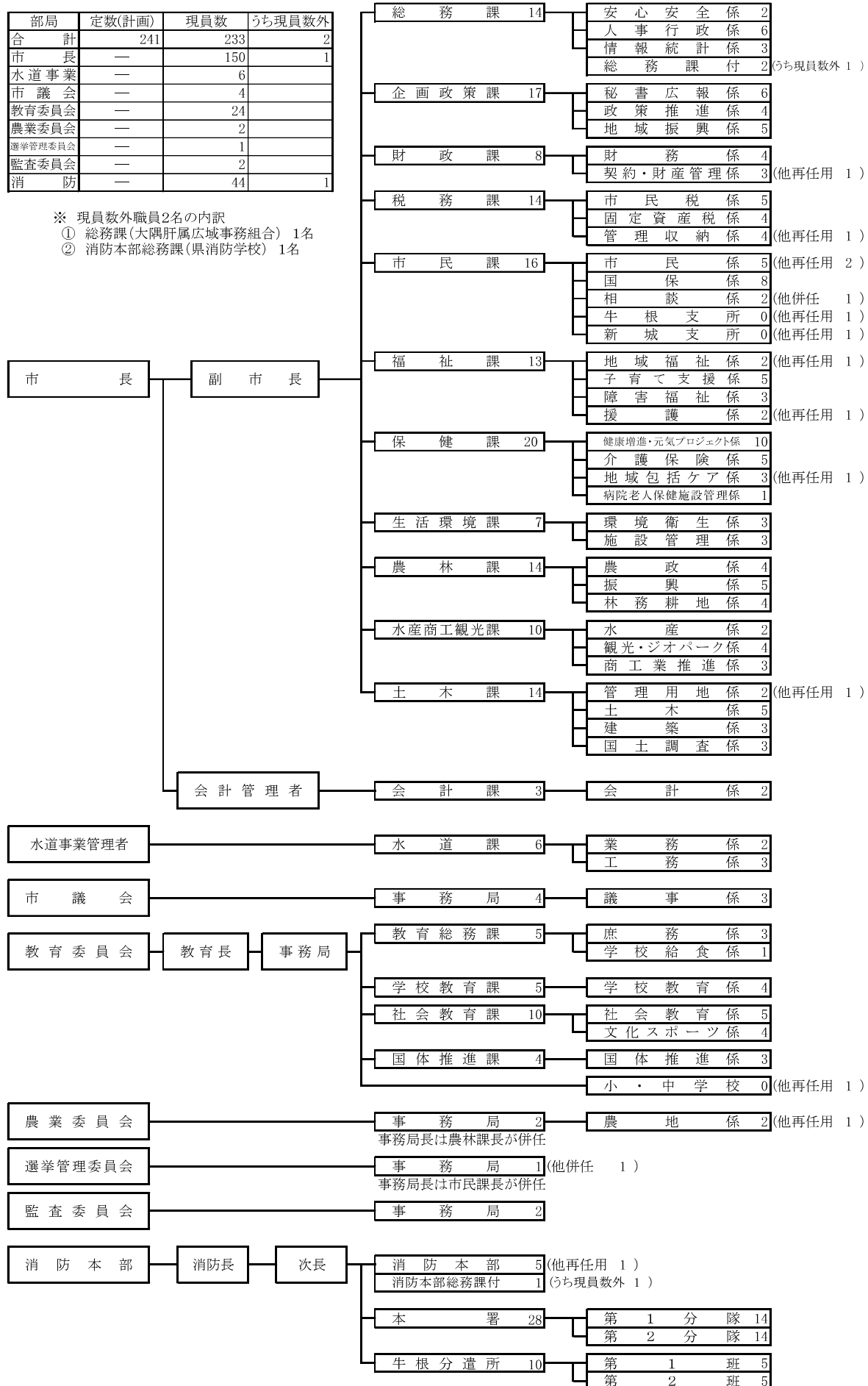
資料：垂水市総務課

垂 水 市 組 織 機 構

令和6年1月1日現在

部局	定数(計画)	現員数	うち現員数外
合計	241	233	2
市長	—	150	1
水道事業	—	6	
市議会	—	4	
教育委員会	—	24	
農業委員会	—	2	
選挙管理委員会	—	1	
監査委員会	—	2	
消防	—	44	1

※ 現員数外職員2名の内訳
 ① 総務課(大隅肝属広域事務組合) 1名
 ② 消防本部総務課(県消防学校) 1名



13 市内官公署等名簿

名称	所在地	電話
《 市 町 村 機 関 》		
垂水市役所	上町114番地	32-1111
垂水市役所 牛根支所	二川553番地1	36-2001
垂水市役所 新城支所	新城3453番地	35-2001
垂水市消防署	上町112番地2	32-1019
垂水市消防署 牛根分遣所	二川552番地7	36-3119
垂水市市民館	旭町61番地2	32-0224
垂水市浄水場	新御堂1327番地	32-1605
垂水市清掃センター	中俣16番地	32-3100
垂水市環境センター	本城3898番地1	32-0019
垂水市火葬場	本城3933番地1	32-2714
垂水中央運動公園 たるみずスポーツランド	田神3000番地	32-3091
垂水中央運動公園 野球場	田神3000番地	32-3091
垂水中央運動公園 体育館	田神3000番地	32-3091
垂水中央運動公園 庭球場	田神2975番地1	32-3091
垂水中央運動公園 多目的屋内ホール	田神3000番地	32-3091
垂水市勤労者体育センター	本城1359番地4	32-6307
垂水市立学校給食センター	浜平2167番地2	32-0550
垂水市立図書館	南松原町38番地	32-7111
垂水市文化会館	田神2750番地1	32-7551
垂水市子育て支援センター	南松原町38番地	31-3052
垂水市老人憩の家	錦江町3番地	32-2715
垂水市南地区老人憩の家	新城3451番地	35-2916
垂水市地方卸売市場	錦江町1番地201	32-6000
垂水市立医療センター垂水中央病院	錦江町1番地140	32-5211
垂水市立老人保健施設 コスモス苑	錦江町1番地140	32-5200
垂水市地域包括ケアセンター	錦江町1番地140	32-5111
養護老人ホーム垂水華厳園	錦江町1番地226	32-0063
垂水市社会福祉協議会	田神11番地1	32-6277
道の駅たるみず湯つり館	牛根麓1038番地1	34-2237
道の駅たるみずはまびらたるたるばあく	浜平2036番地6	45-5727
猿ヶ城溪谷森の駅たるみず	新御堂1344番地1	32-9601
《 県 の 機 関 》		
公益財団法人かごしま豊かな海づくり協会	柘原3551番地	32-5604
鹿屋警察署 垂水幹部派出所	田神45番地	32-0110
鹿屋食肉衛生検査所（垂水出張所）	本城3921番地1	32-5385
鹿児島県垂水港管理事務所	潮彩町1丁目	32-3701
《 国 の 機 関 》		
名古屋大学太陽地球環境研究所付属鹿児島観測所	本城3860番地1	32-0730
国土交通省大隅工事事務所 垂水国道維持出張所	錦江町1番地228	32-4751
大隅森林管理署 垂水森林事務所	旭町4番地	32-0154
鹿児島大学農学部 高隈演習林	海潟3237番地	32-6329

名 称	所在地	電話
《 郵 便 局 》		
大隅垂水郵便局	栄町19番地	32-0231
牛根境郵便局	牛根境1309番地3	36-2044
牛根郵便局	二川518番地2	36-2042
海潟郵便局	海潟566番地1	32-0421
水之上郵便局	本城660番地5	32-2872
柗原郵便局	柗原722番地	35-2873
新城郵便局	新城1番地	35-2042
《 学 校 （ 高 等 学 校 ） 》		
垂水高等学校	中央町14番地	32-0062
《 学 校 （ 中 学 校 ） 》		
垂水中央中学校	南松原町60番地	32-0078
《 学 校 （ 小 学 校 ） 》		
垂水小学校	田神144番地	32-0053
境小学校 ※令和4年4月から休校中	牛根境1211番地8	36-2054
牛根小学校	二川519番地1	36-2009
松ヶ崎小学校	牛根麓1172番地	36-3155
協和小学校	海潟865番地	32-0506
水之上小学校	本城649番地1	32-0043
柗原小学校	柗原390番地	35-3052
新城小学校	新城3548番地	35-2004
《 幼 稚 園 》		
慈恩幼稚園 ※休園中	錦江町1番地63	32-0081
江ノ島幼稚園	中俣375番地	32-4052
《 保 育 所 》		
慈恩保育園	本町68番地	32-0007
《 認 定 こ ど も 園 》		
カトリック垂水幼稚園	田神2267番地	32-0138
新城こども園	新城280番地4	35-3651
認定水之上こども園	本城1358番地2	32-5976
さざなみ保育園	柗原3377番地	35-2661
《 経 済 団 体 関 係 》		
垂水市商工会	旭町32番地2	32-0225
鹿児島きもつき農業協同組合 垂水支所	錦江町1番地199	32-1121
大隅森林組合 垂水支所	上町114番地	32-5019
垂水市漁業協同組合	海潟643番地6	32-1165
牛根漁業協同組合	牛根麓9番地4	32-1389
《 公 民 館 》		
垂水地区公民館	旭町61番地2	32-4599
境地区公民館	牛根境1257番地	36-3414
牛根地区公民館	二川553番地1	36-3494
松ヶ崎地区公民館	牛根麓1139番地9	36-2882
協和地区公民館	海潟18番地	32-1920
水之上地区公民館（三和センター）	本城1360番地	32-1597
柗原地区公民館	柗原3454番地	35-2622
新城地区公民館	新城3453番地	35-3619
大野地区公民館	田神3688番地	32-4792
大野地区公民館別館（旧大野小中学校内）	田神3754番地	32-0156



統計たるみず（令和5年度版）

発行日 令和6年3月

編集・発行 垂水市総務課

鹿児島県垂水市上町114番地

TEL : 0994-32-1111 FAX : 0994-32-6625

URL : <http://www.city.tarumizu.lg.jp/>