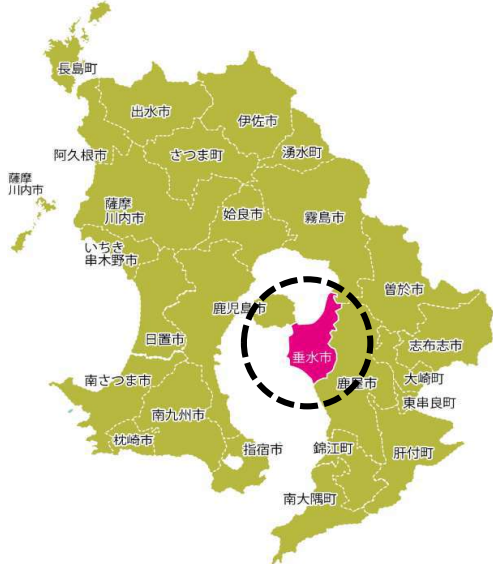
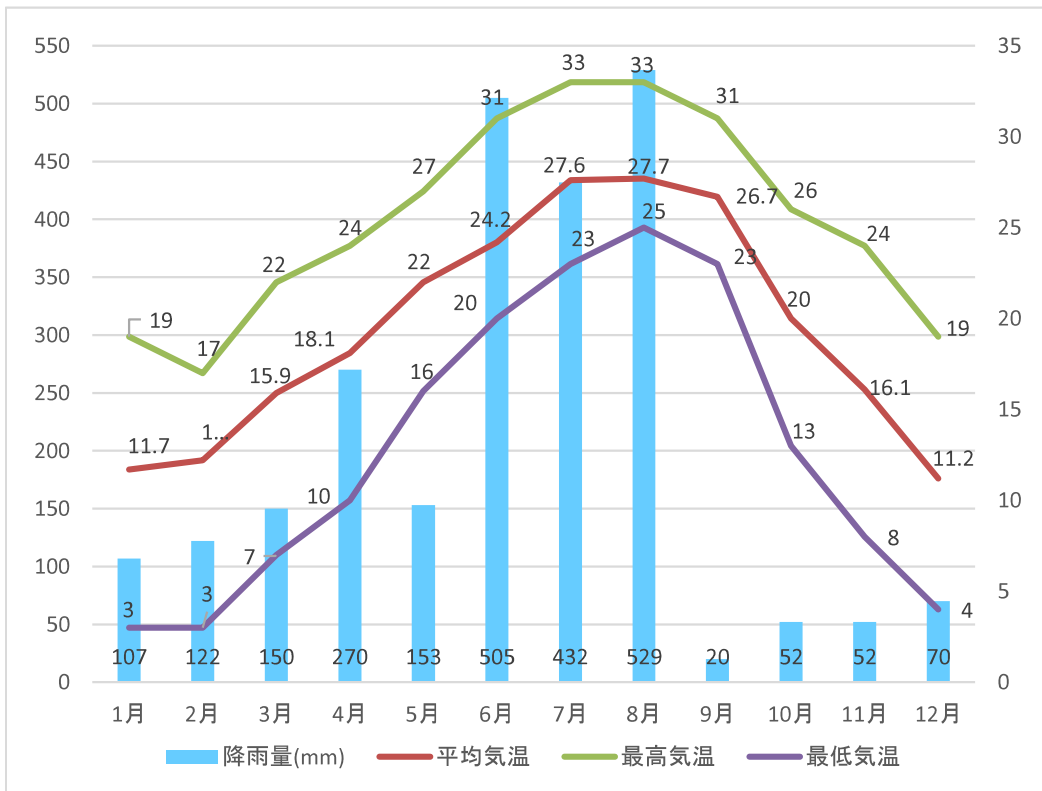


# 土地・気象



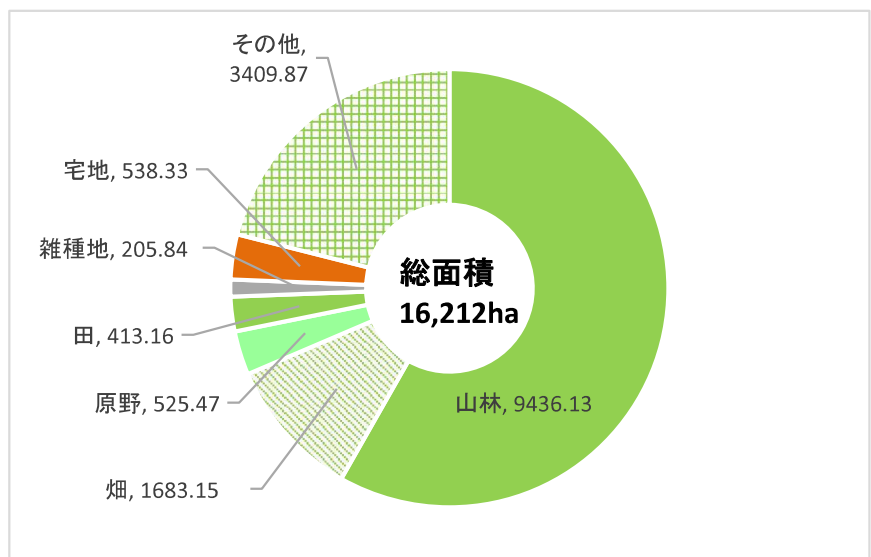
垂水市域図

## 気象情報の推移 (令和5年)



資料：市消防本部

## 地目別面積割合

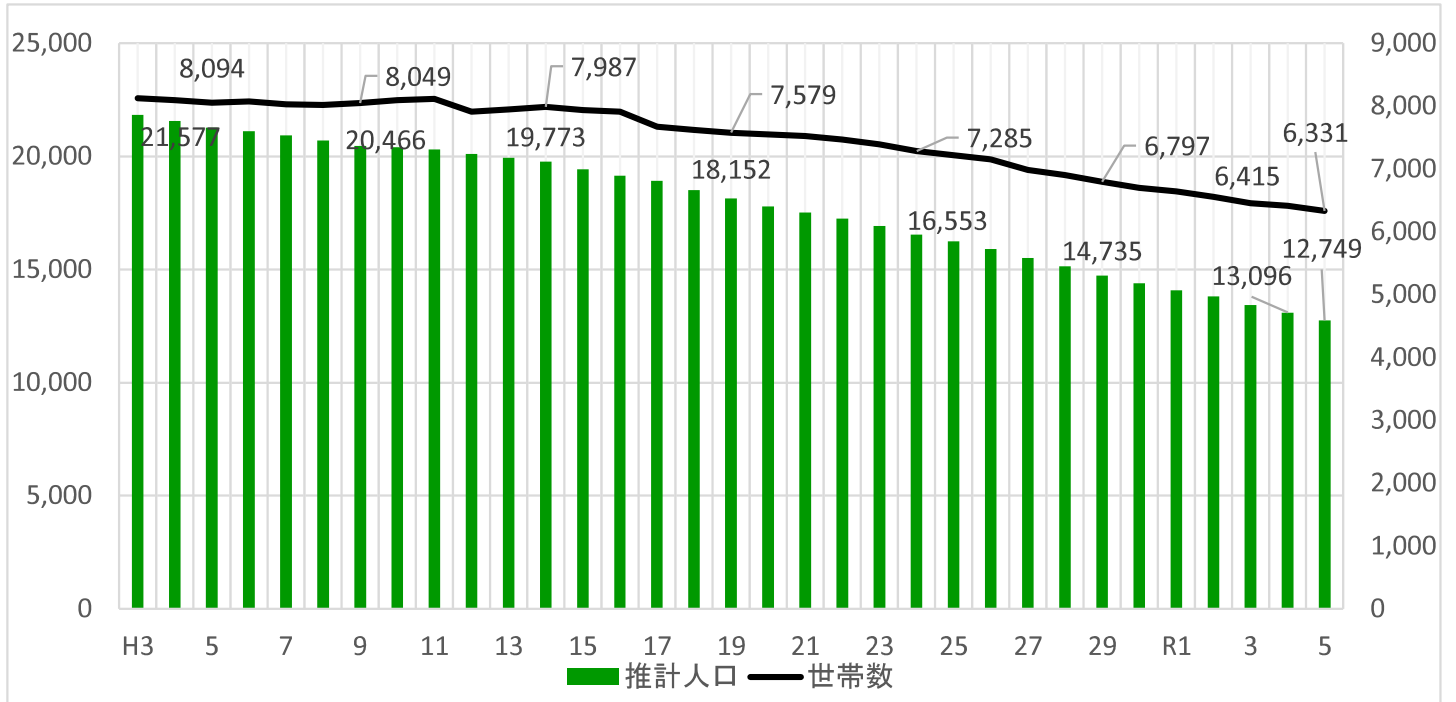


資料：市税務課

図表3

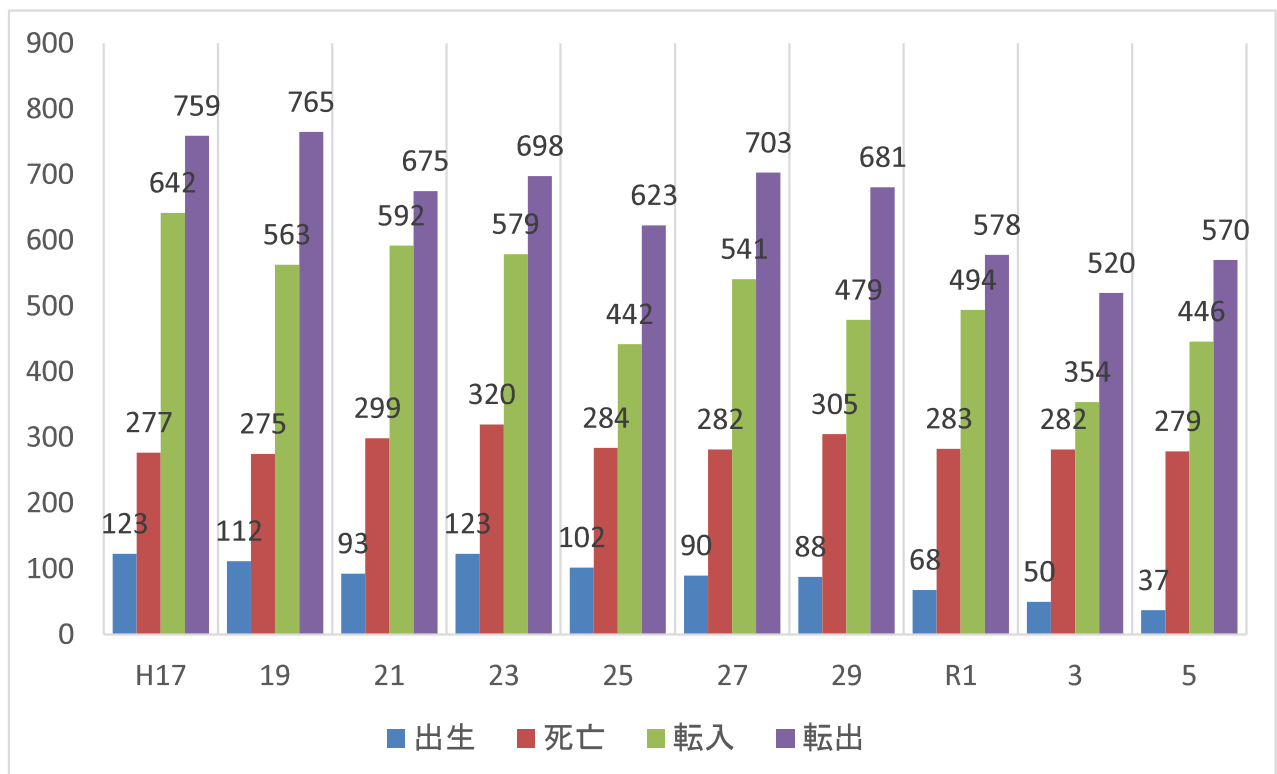
# 人口

## 人口推移



資料：国勢調査、各年10月1日現在推計人口

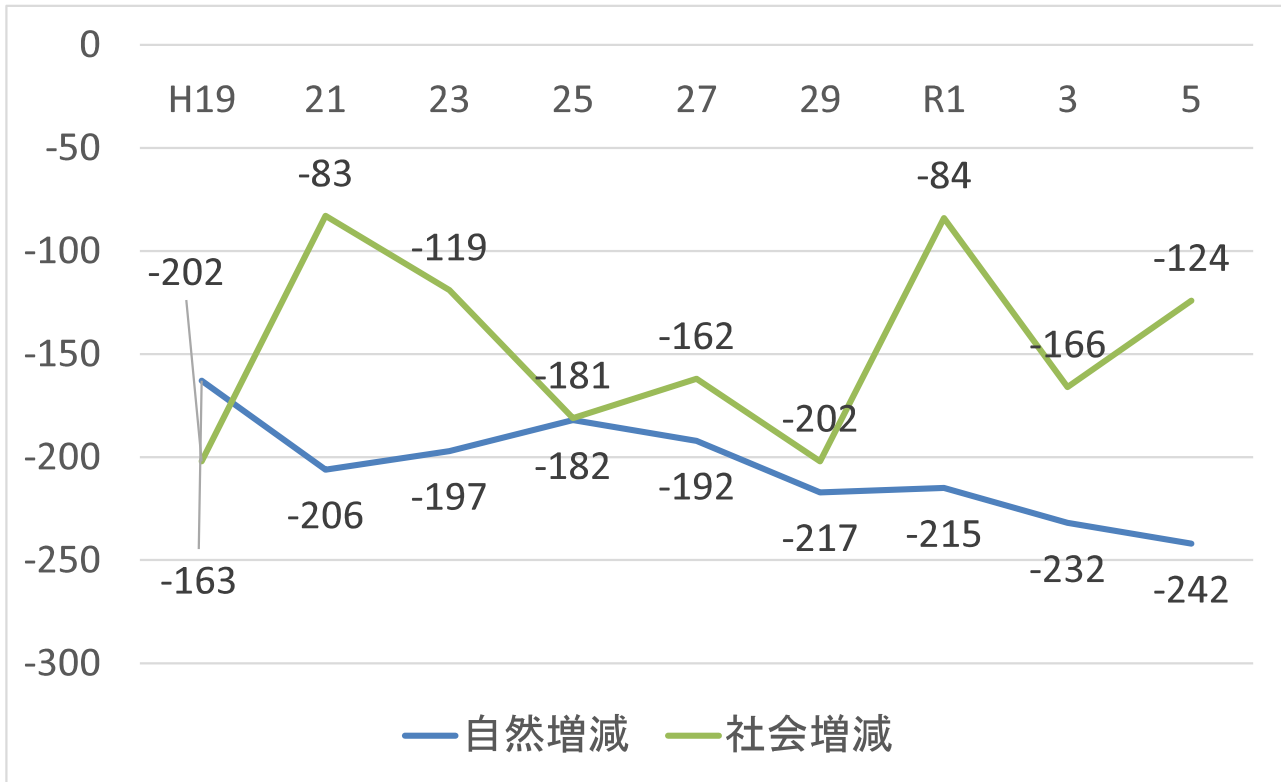
## 人口動態の推移（移動事由別）



資料：市人口移動調査

図表4

# 人口動態の推移（自然増減・社会増減）



資料：市人口移動調査

自然増減・・・出生－死亡  
 社会増減・・・転入－転出



図表4

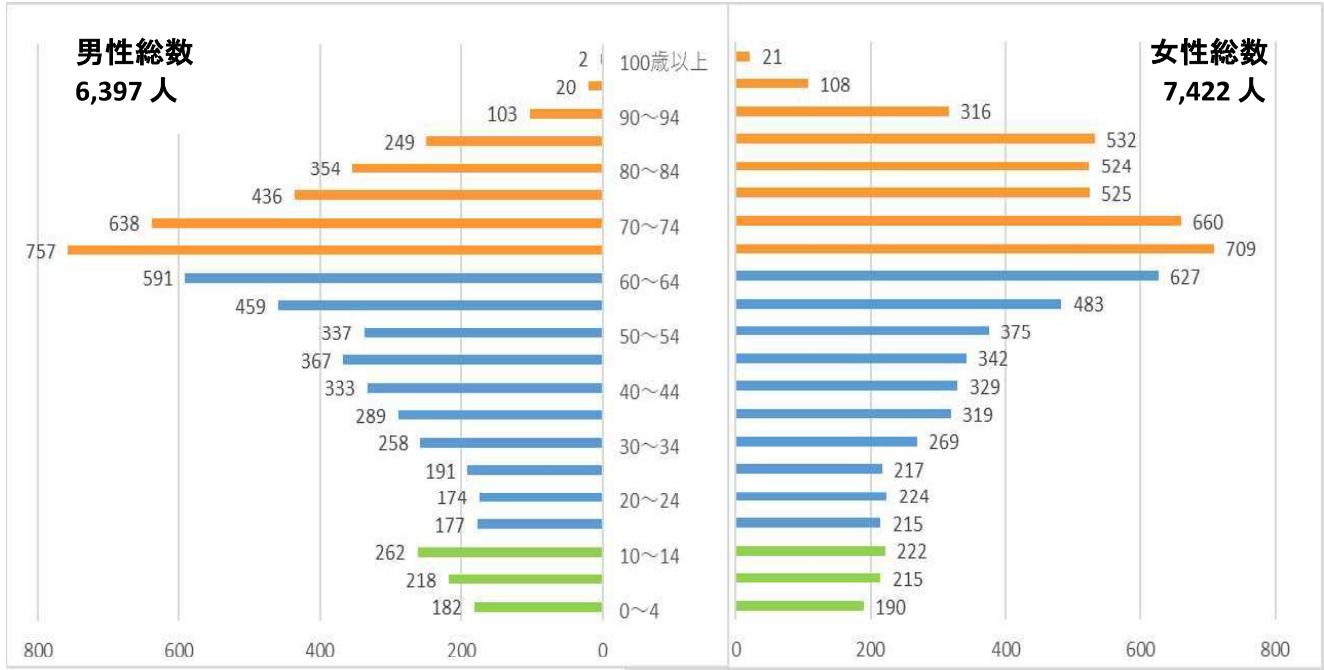
# 令和2年 国勢調査

人口構成

年少人口

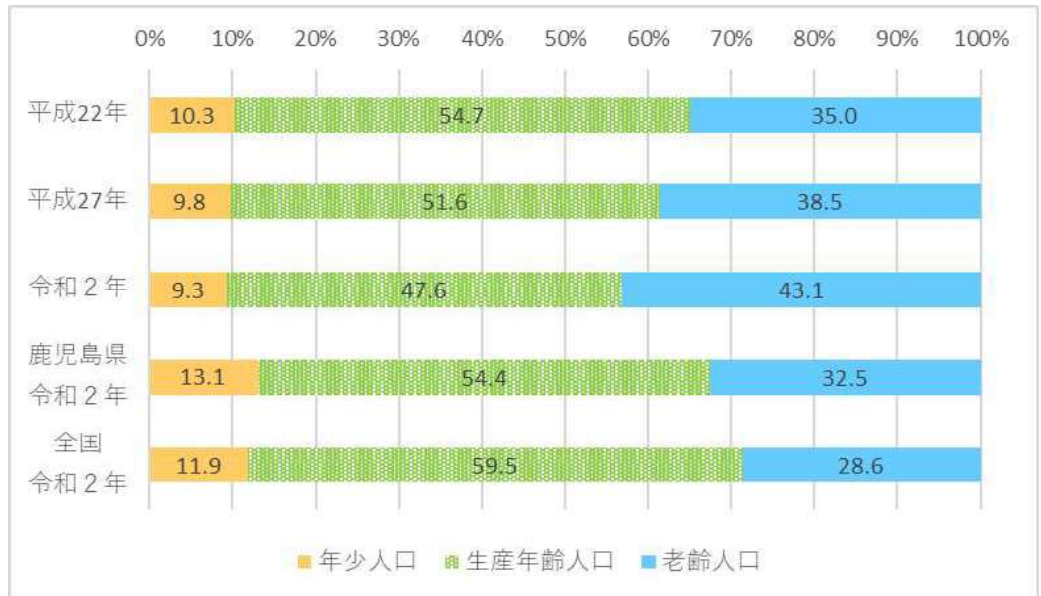
生産年齢人口

老齢人口



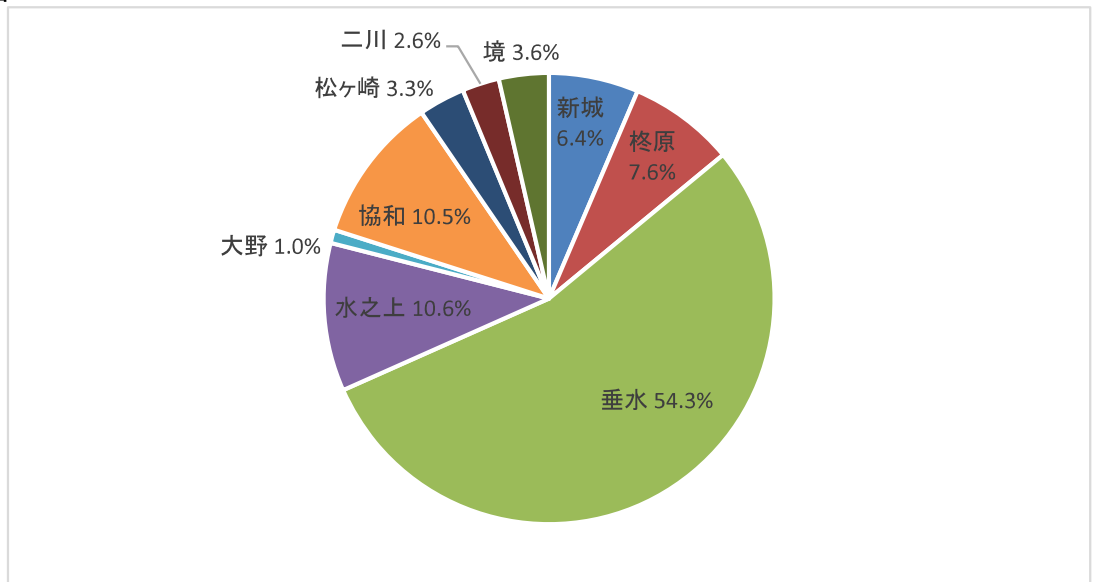
資料：国勢調査

## 年齢3区分人口推移



資料：国勢調査

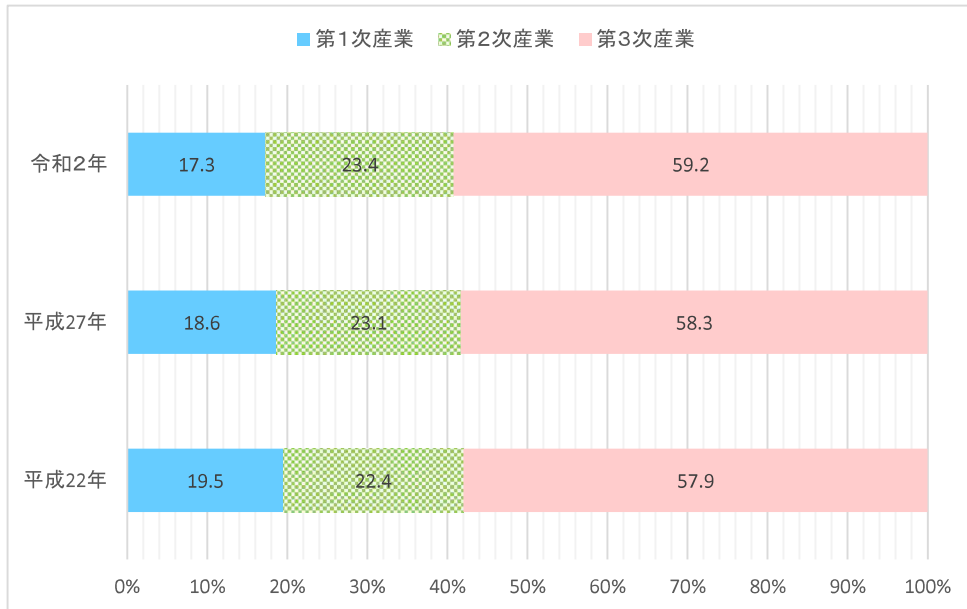
## 地域別人口の割合 (令和2年)



図表5

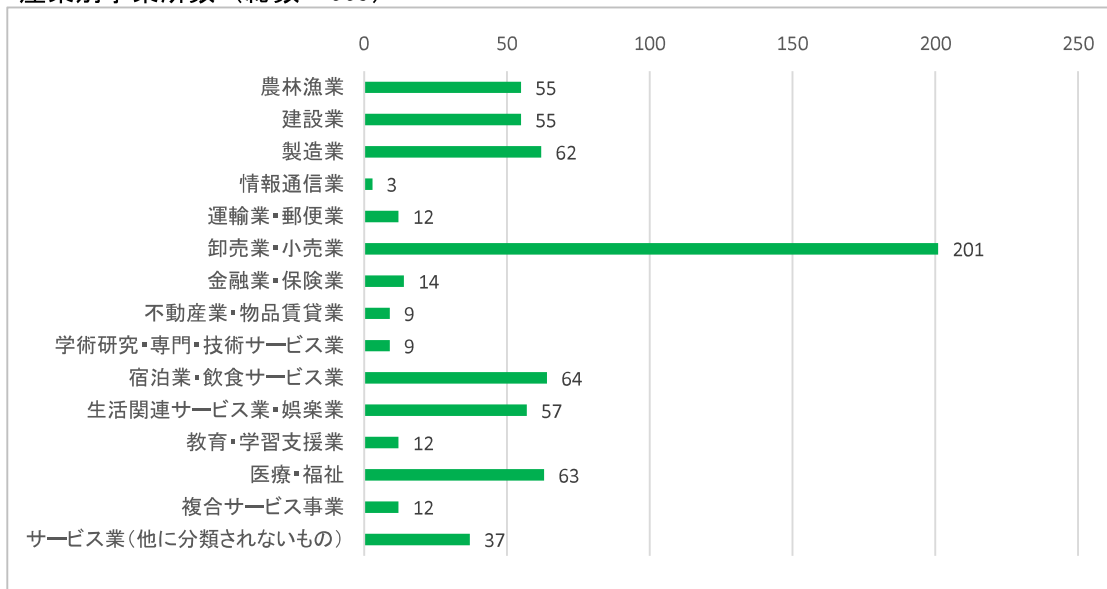
資料：国勢調査

## 産業別就業者の推移

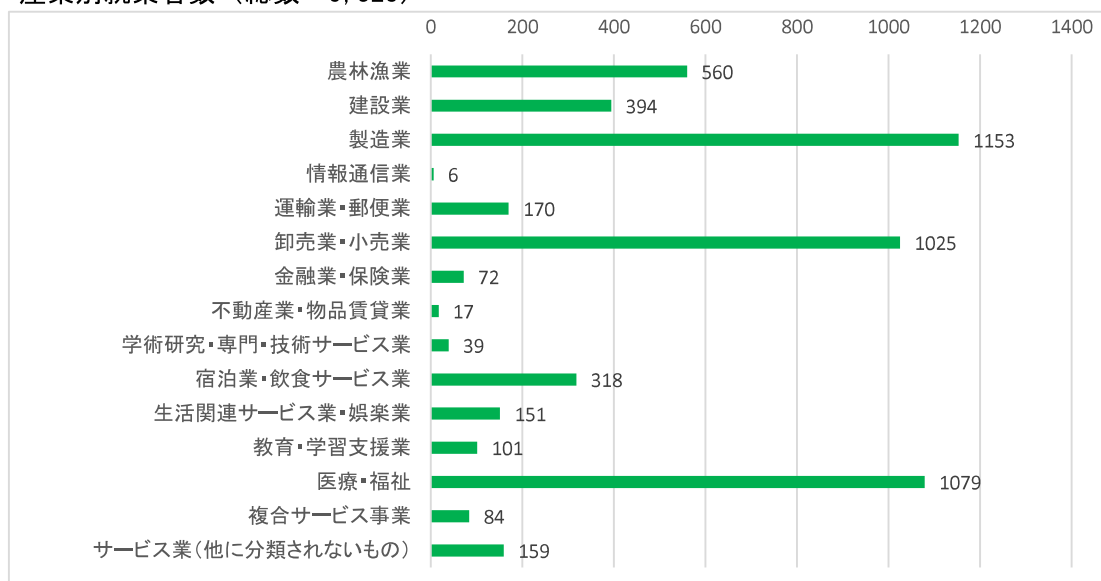


資料：国勢調査

## 産業別事業所数（総数 665）

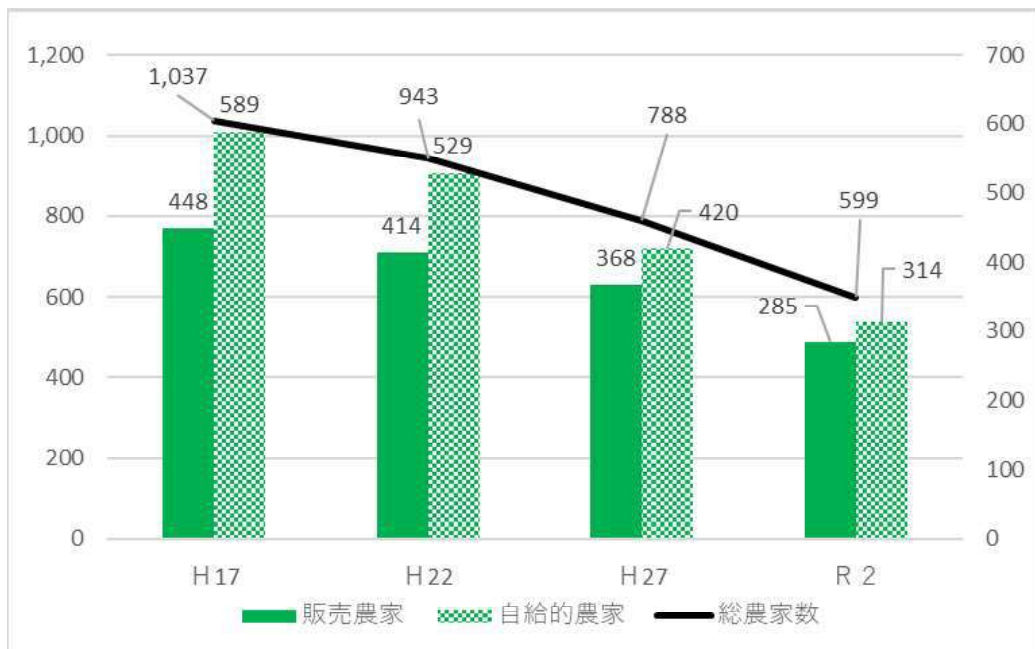


## 産業別就業者数（総数 5,328）



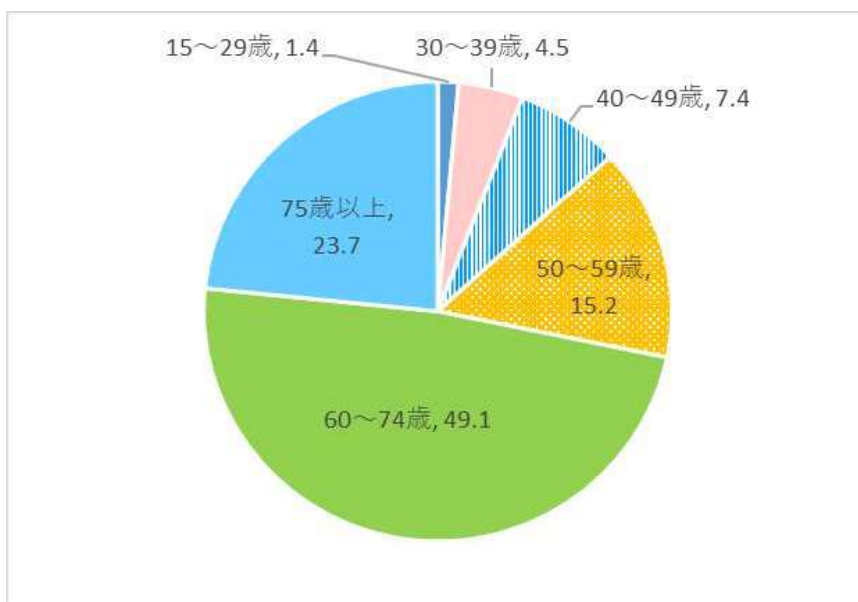
資料：令和3年経済センサスー活動調査

## 農家戸数の推移



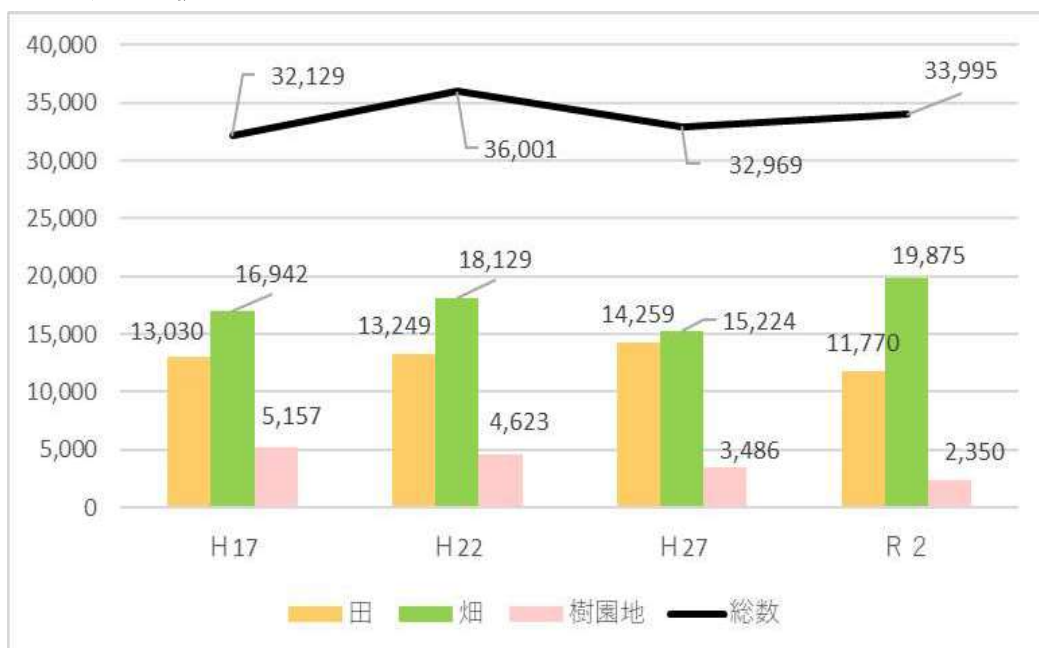
単位：戸  
資料：農林業センサス

## 年齢別農業就業人口（令和2年）



単位：％  
資料：農林業センサス

## 経営耕地面積



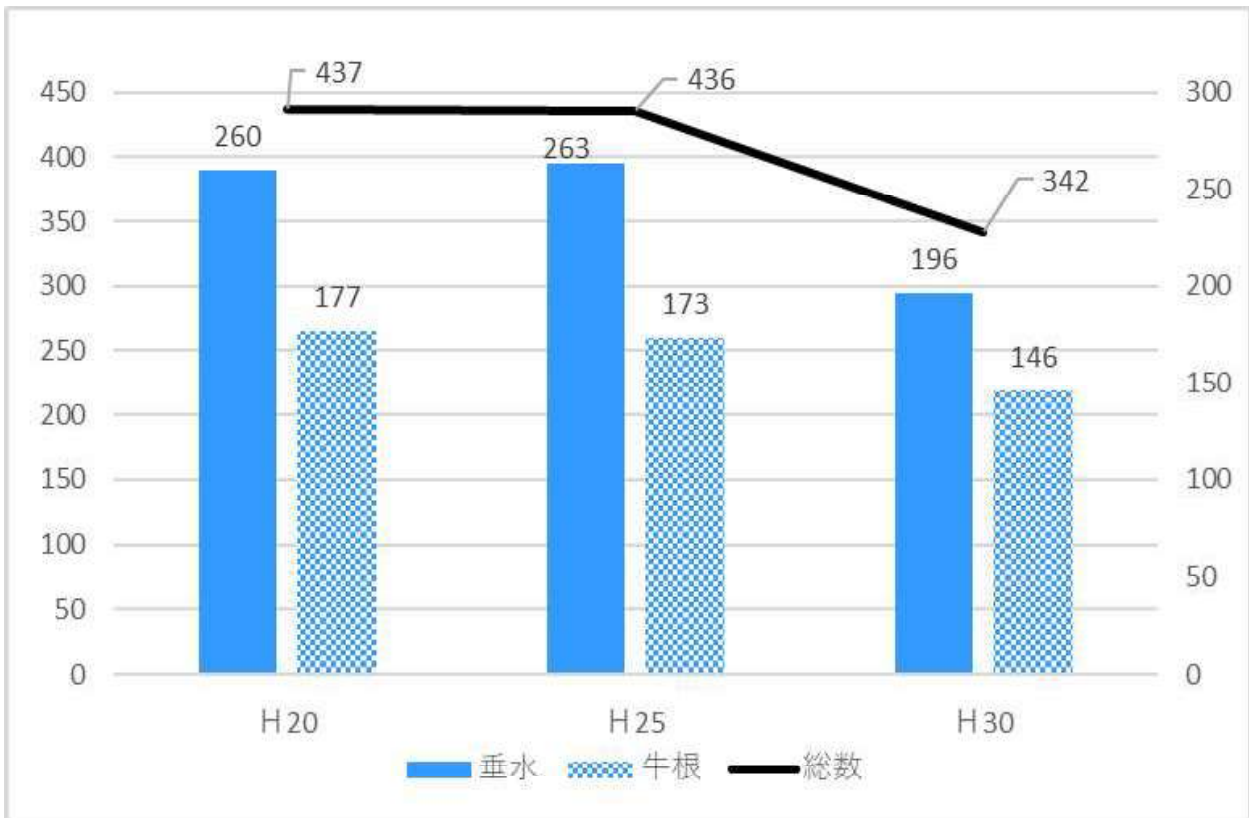
単位：a  
資料：農林業センサス

図表7

## 漁業

地域別漁業就業者数の推移

単位：人

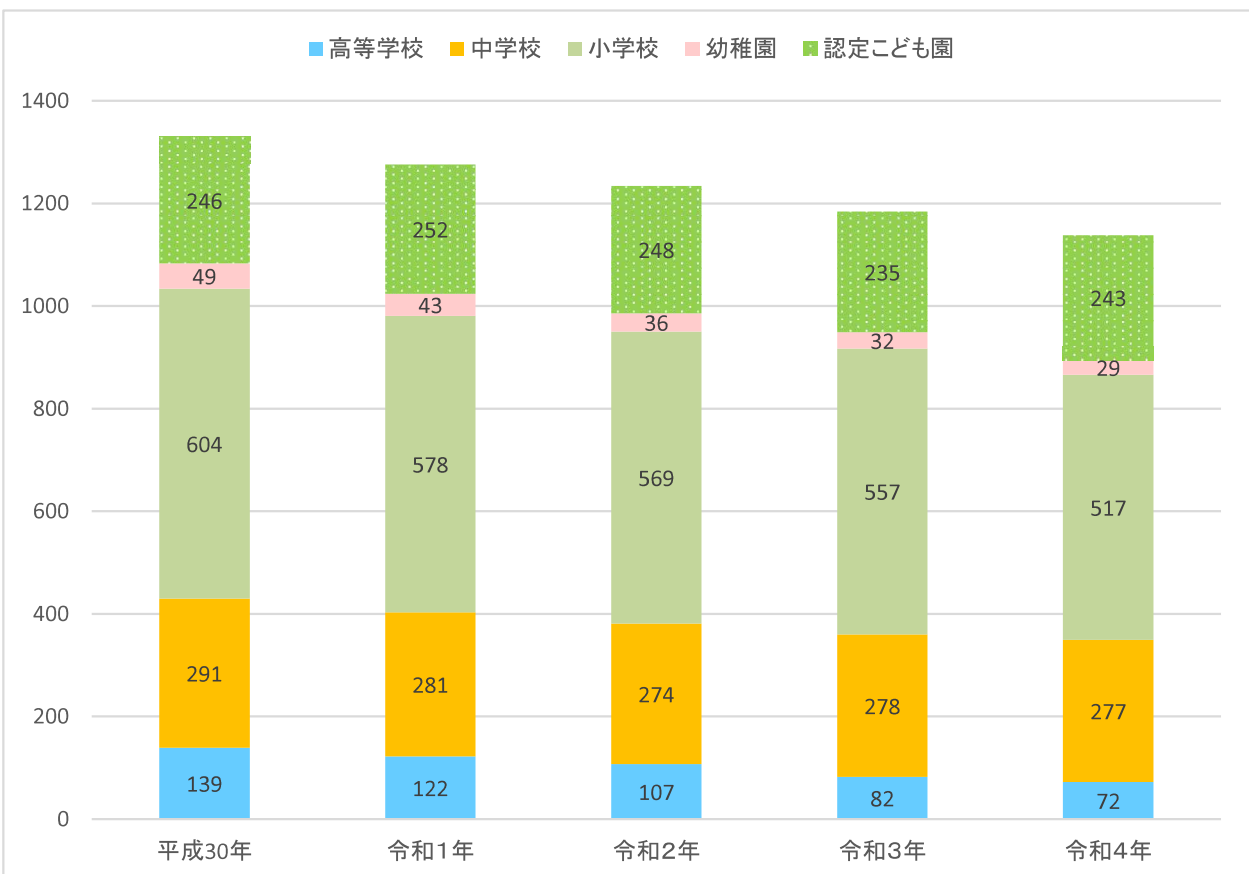


資料：漁業センサス調査

## 教育

市内園児、児童、生徒数の推移

単位：人



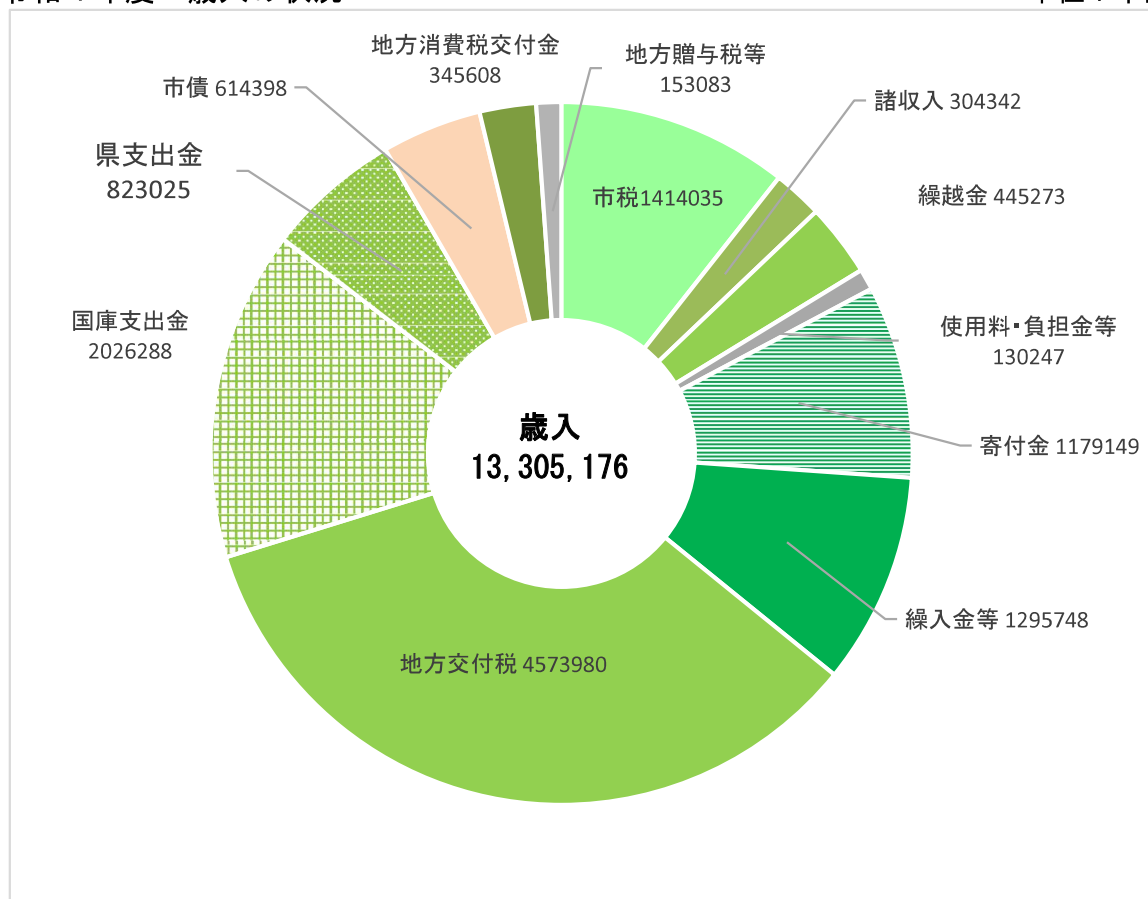
資料：学校基本調査

図表8

# 財政

## 令和4年度 歳入の状況

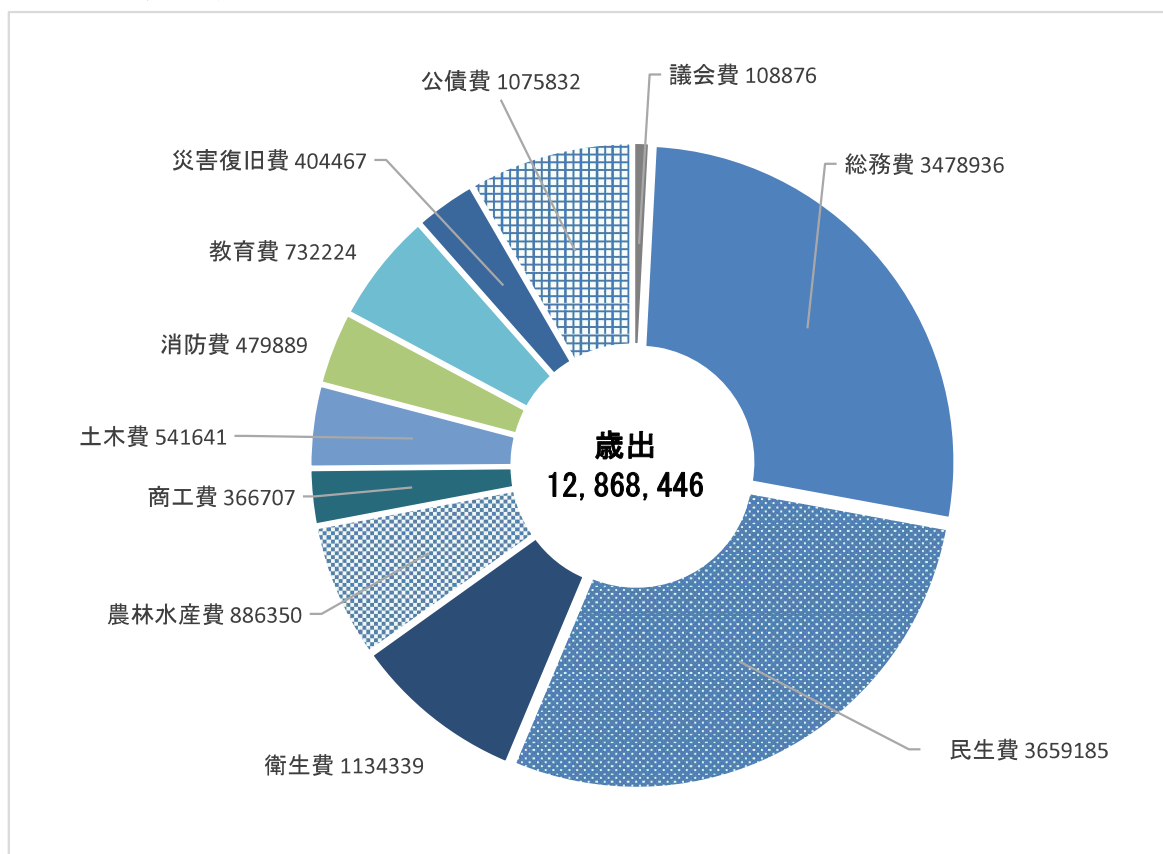
単位：千円



資料：財政課

## 令和4年度 歳出の状況 (目的別)

単位：千円



資料：財政課

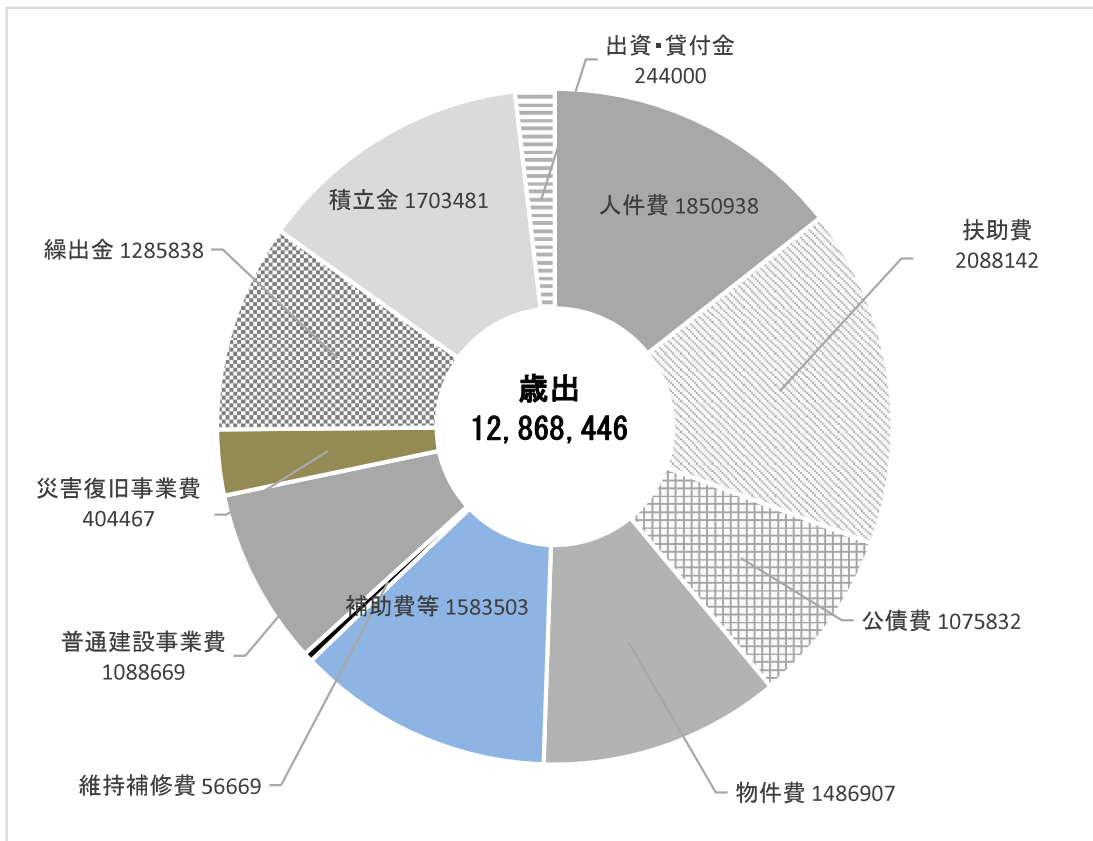
図表9



# 財政

令和4年度 歳出の状況（性質別）

単位：千円



資料：財政課

図表9