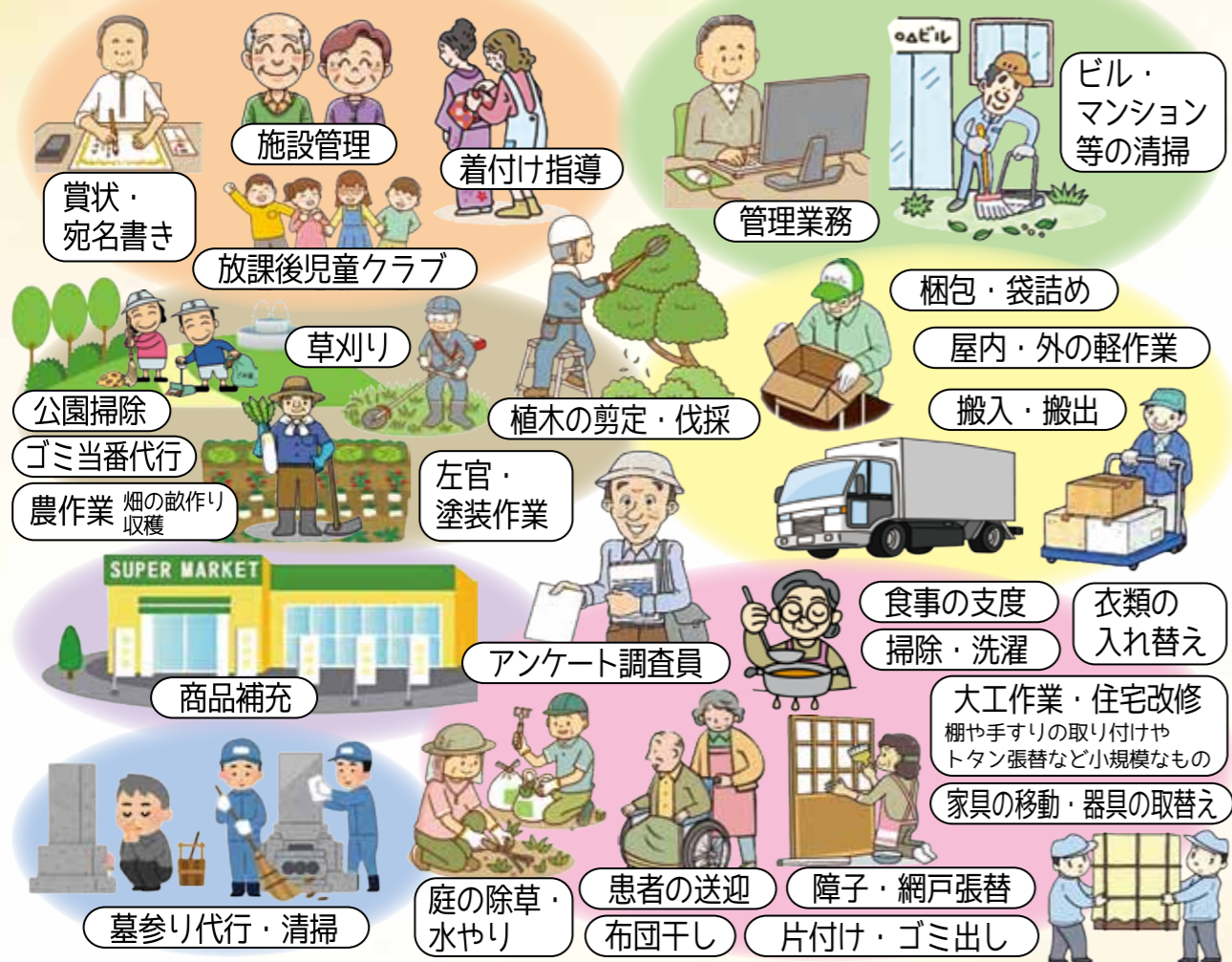


Active Aging 働くシルバー世代を応援します

公益 垂水市シルバー人材センター

垂水市シルバー人材センターは
こんな仕事をお引き受けしています

他にもご相談を
承ります



求人募集

発注者	内容	時間帯	日数	配分金
福祉施設	環境整備	8:00~13:30 (内3時間)	シフト制	821円
	調理	8:00~15:15 (内6時間程度)	要相談	821円

発注からお支払の流れ
まずはお電話下さい

- ご依頼内容を詳細にお伺いし、条件や金額などを話し合います。(内容により、現地へ伺います。)
- 正式な発注をいただき、センターがお引き受けし、契約となります。
- 会員は契約内容に従い就業し、完了後に報告書を作成の上、依頼主様にご確認いただきます。
- 報告書をセンターに提出し、これに基づきセンターから請求書を送付いたします。
- 請求内容をご確認のうえ、代金を指定口座へお振込みいただきます。

※危険作業、有害な仕事や高所での作業等、高齢者に不適切な仕事はお断りさせていただいております。

TEL 0994-32-9781 FAX 0994-32-9782
〒891-2126 垂水市南松原町 42番地
E-mail info@tarumizu-sjc.or.jp
URL http://tarumizu-sjc.or.jp/

新型コロナウイルス感染症対策
屋内・屋外でのマスク着用について

マスク着用は従来同様、基本的な感染防止対策として重要です。一人一人の行動が大切な人と私たちの日常を守ることに繋がります。※人混みの中や高齢の方と会う時は、マスクを着用しましょう。

◎屋内の場合

人と距離（2m以上を目安）が確保できる場合や距離が確保できなくても、会話をほとんど行わない場合は、**マスクを着用する必要はありません。**

(例) 距離を確保しての図書館での読書、芸術鑑賞

◎屋外の場合

人と距離（2m以上を目安）が確保できる場合や距離が確保できなくても、会話をほとんど行わない場合は、**マスクを着用する必要はありません。**

(例) 散歩やランニング、徒歩や自転車での通勤
※就学児も同様なマスク着用を推奨しています。

◎就学前児のマスク着用について

- ・2歳未満
マスクの着用は推奨しません。
- ・2歳以上
他者との距離にかかわらず、マスク着用を一律には求めています。マスクを着用する場合は、保護者や周りの大人が子どもの体調に十分注意した上で着用しましょう。



熱中症を防ぐために
マスクをはずしましょう



…………… (マスク着用時は) ……………

激しい運動は避けましょう
のどが渇いていなくても
こまめに水分補給をしましょう

気温・湿度が高い時は
特に注意しましょう

マスクに関するQ&A
厚生労働省
垂水市保健課 健康増進・元気プロジェクト係
TEL: 0994-32-1116
新型コロナウイルス感染症予防のために (厚生労働省HP)