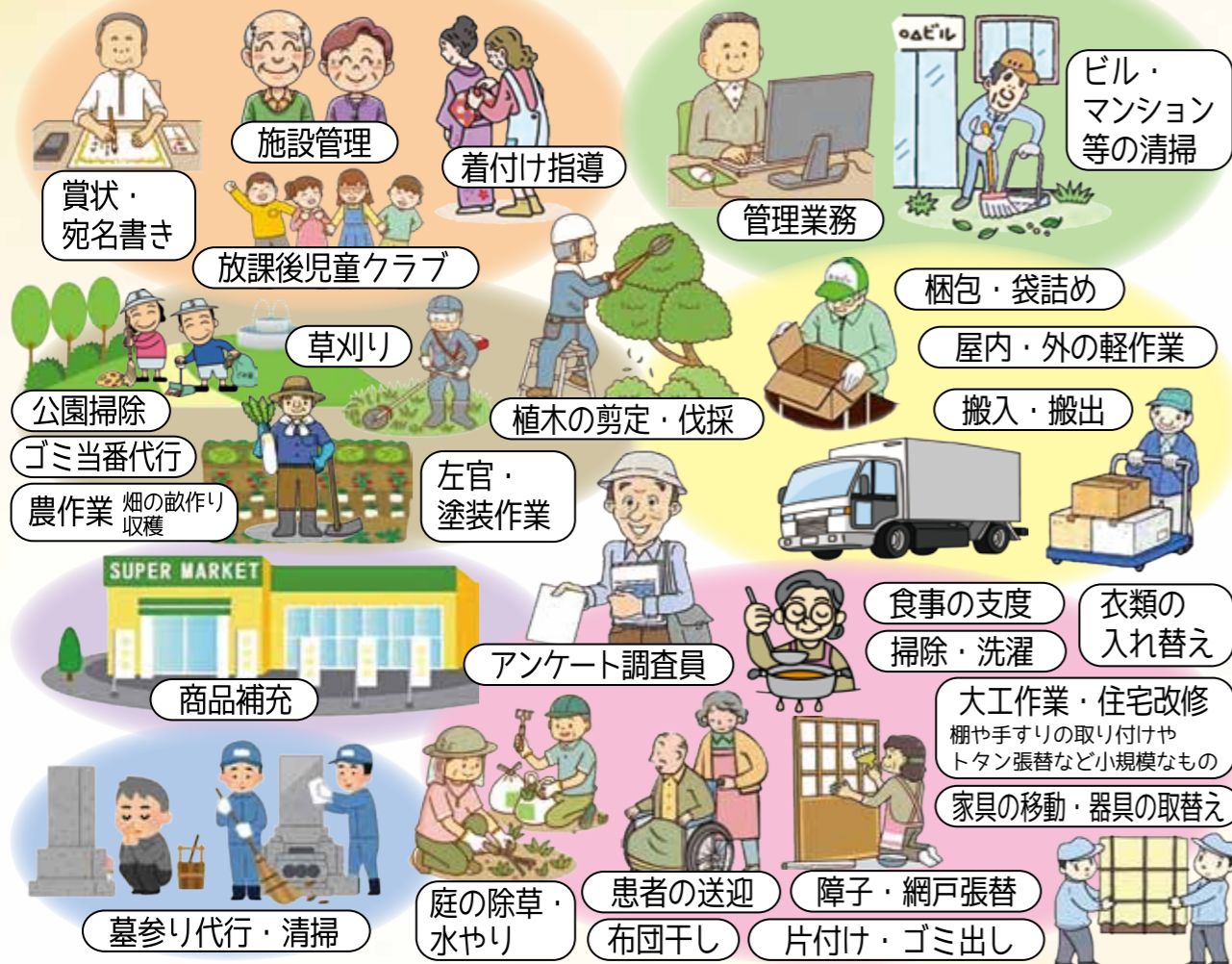


Active Aging 働くシルバー世代を応援します

公益 垂水市シルバー人材センター
社団法人

垂水市シルバー人材センターは
こんな仕事をお引き受けしています

他にもご相談を
承ります



- 発注からお支払の流れ**
まずはお電話下さい
- ご依頼内容を詳細にお伺いし、条件や金額などを話し合います。（内容により、現地へ伺います。）
 - 正式な発注をいただき、センターがお引き受けし、契約となります。
 - 会員は契約内容に従い就業し、完了後に報告書を作成の上、依頼主様にご確認いただきます。
 - 報告書をセンターに提出し、これに基づきセンターから請求書を送付いたします。
 - 請求内容をご確認のうえ、代金を指定口座へお振込みいただきます。
※危険作業、有害な仕事や高所での作業等、高齢者に不適切な仕事はお断りさせていただきます。

TEL 0994-32-9781
FAX 0994-32-9782

〒891-2126 垂水市南松原町42番地
E-mail info@tarumizu-sjc.or.jp
URL http://tarumizu-sjc.or.jp/

令和5年度 垂水市新型コロナウイルス

ご希望の方は
お早めに
ご連絡ください。

PCR検査等
助成事業



新型コロナウイルス感染症の拡大防止のため自費で「PCR検査」等を受ける場合
垂水市はその検査料の一部（最大1万2千円）を助成します。

【ご注意ください】

- 5月8日から新型コロナウイルス感染症の感染症法上の位置づけが
新型インフルエンザ等感染症から5類感染症に変更される予定であることから
下記期間で助成（令和5年5月7日まで）となりますので、ご注意ください。

助成対象期間 下記期間内に行われた検査が対象となります。

令和5年4月1日（土）～令和5年5月7日（日）

個人や企業で
購入した
検査キットで
行う検査は
対象外です。

対象検査

自費検査として、医療機関で行うPCR検査・等温核酸増幅検査・抗原定量検査

助成対象外

次の場合は助成対象外です。ご注意ください。
■行政検査 ■抗原定性検査 ■個人や企業で検査キットを購入して行った検査

- ※1：自費検査／仕事等を理由に本人等の希望により、全額自己負担で実施するPCR検査等
- ※2：行政検査／保健所又は医師が、濃厚接触者又は検査が必要であると判断し公費で行ったPCR検査等

対象者

垂水市に住所を有する者（市民）

助成額

- ①PCR検査・等温核酸増幅検査
一人1回限り 上限 12,000円
- ②抗原定量検査
一人1回限り 上限 4,000円

市内医療機関

医療機関名	予約の有無	助成対象検査方法	連絡先	検査日時	1日あたり最大検査人数
垂水中央病院	事前予約必要	等温核酸増幅検査（鼻咽頭）	32-5211	月～木 13:30～14:30	3人
池田温泉クリニック	事前予約必要	PCR検査（唾液・鼻咽頭）	32-6161	火 14:00～15:30	3人
東内科小児科クリニック	事前予約必要	PCR検査（唾液・鼻咽頭）	32-5522	月・火・木 15:00～17:00	3人
よしとみクリニック	事前予約必要	PCR検査（唾液）	45-4215	月・水・金 15:30～17:30	3人
ふくまる皮膚科クリニック	事前予約不要	抗原定量検査	32-7771	当番医時	3人

市外医療機関

県内約30の医療機関で検査を実施しています。厚生労働省HPでご確認いただけます。ご不明な場合はお問い合わせください。

