



新しい感動をあなたへ！
シネマクーポンを片手に
鹿児島ミッテ10へLet's go！

cinema-cinema
**新作
映画**

新型コロナウイルス感染症
予防に関するご案内

マスク着用をお願い



必ずマスクの着用をお願いします。
マスク未着用の場合は
ご入場をお断りさせていただきます。

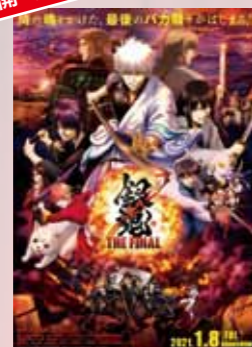
上映作品は、急遽予定が変更となる場合がございます。ご了承ください。

公開 1/8 金



劇場版 美少女戦士セーラームーン Eternal 前編

公開 1/8 金



銀魂 THE FINAL

公開 1/8 金



劇場版 岩合光昭の世界ネコ歩き

公開 1/15 金



ザ・スイッチ

▲R15+

公開 1/16 日



夏目友人帳 石起こしと怪しき来訪者

公開 1/22 金



さんかく窓の外側は夜

公開 1/23 日



シン・エヴァンゲリオン 劇場版

公開 1/29 金



花束みたいな恋をした

〔広報担当のシネマのススメ〕

1 キネパス
スマートフォンで簡単に映画予約できるアプリを活用！

キネパス

2 自動発券機

鹿児島ミッテ10では自動発券機でチケットを発券！キネパスをご利用の方はQRコードをかざすだけでチケットを発券できちゃいます！



3 通常料金

◎一般 1,800円 ◎大学生 1,500円
◎高校・中学・小人（3歳以上）1,000円
◎シニア（60歳以上）1,200円

01

鹿児島ミッテ10
シネマクーポン
200円割引

issued by
垂水市役所

有効期限 R03.01.01 金 ~ R03.03.07 日

※利用対象／一般・大学・中学・小人（3歳以上）
※利用方法／入場（もぎり）の際に係員にお渡しください。
※有効人数／本券1枚で2名様（※学生は学生証が必要）
※注意事項／①他割引併用不可 ②コピー・WEBからのプリントは利用不可 ③IMAX上映ではご利用いただけません。
※上映作品は、変更となる場合があります。詳しくは、お問い合わせください。
◎お問い合わせ先／鹿児島ミッテ10 ☎ 099-812-6662

02

鹿児島ミッテ10
シネマクーポン
200円割引

issued by
垂水市役所

有効期限 R03.01.01 金 ~ R03.03.07 日

※利用対象／一般・大学・中学・小人（3歳以上）
※利用方法／入場（もぎり）の際に係員にお渡しください。
※有効人数／本券1枚で2名様（※学生は学生証が必要）
※注意事項／①他割引併用不可 ②コピー・WEBからのプリントは利用不可 ③IMAX上映ではご利用いただけません。
※上映作品は、変更となる場合があります。詳しくは、お問い合わせください。
◎お問い合わせ先／鹿児島ミッテ10 ☎ 099-812-6662

03

鹿児島ミッテ10
シネマクーポン
200円割引

issued by
垂水市役所

有効期限 R03.01.01 金 ~ R03.03.07 日

※利用対象／一般・大学・中学・小人（3歳以上）
※利用方法／入場（もぎり）の際に係員にお渡しください。
※有効人数／本券1枚で2名様（※学生は学生証が必要）
※注意事項／①他割引併用不可 ②コピー・WEBからのプリントは利用不可 ③IMAX上映ではご利用いただけません。
※上映作品は、変更となる場合があります。詳しくは、お問い合わせください。
◎お問い合わせ先／鹿児島ミッテ10 ☎ 099-812-6662

今月のポストカード裏面

みんなで魅力発信
POST CARD

POST CARD



POST CARD



◎ポストカードは、切り取り線に沿って切り取ってください。