

熊本地震支援

◎総務課/安心安全係/☎内線 223

平成 28 年熊本地震に伴う経済的支援（第 1 号交付）

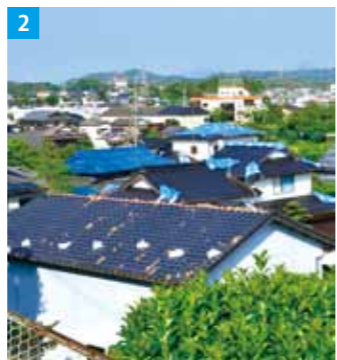
広がる支援の輪 経済支援が スタートしました



概要は
WEBで！

【アクセス経路】

- 垂水市公式 WEB サイト
- ⇒ 暮らしの情報
- ⇒ 防災・防犯 ⇒ 防災
- ⇒ 周辺自治体災害に対する支援
- ⇒ 平成 28 年熊本地震



1/児玉千代美さん（熊本市東区在中、牛根麓出身）
2・3/被災地復旧の様子

5月27日（金）、熊本地震に伴う経済的支援の第1号交付式が行われました。垂水市では、熊本地震支援として、人的支援・物資支援・経済的支援を行っています。経済的支援は、4月25日（月）からスタートしたもので、垂水市へ避難された方を対象としています。支援内容は、移動費用支援金、生活支援一時金の2種類です。移動費用支援金は、避難者1人当たり2万円（小学生以下の方は1万円）を、生活支援一時金は、避難者1人当たり6万円（1世帯当たり上限30万円。実家等に滞在中の場合1人当たり3万円、上限15万円）を支援するものです。被災地ではまだまだ支援が必要です。引き続き、支援へのご理解とご協力をお願いいたします。垂水市の支援経過は、広報6月号とWEBサイトでご紹介しています。



新しい感動が
あなたを待っています！
シネマクーポンを片手に
鹿児島ミッテ 10 へ
Let's go !



鹿児島ミッテ 10×広報たるみず

広報たるみずでは、読者の新たな世界観と広報誌の付加価値を創出するために、平成 23 年 5 月から鹿児島ミッテ 10 の御協力のもと、県内広報誌初のシネマクーポン付きコンテンツを展開しています。

公開 7/1 金



アリス・イン・ワンダーランド
～時間の旅～

公開 7/12 土



セトウツミ

公開 7/19 日



インDEPENDENCE・デイ
～リサージェンス～

公開 7/19 日



森山中教習所

公開 7/16 土



ポケモン・ザ・ムービー XY&Z
ボルケニオンと機巧のマジアナ

公開 7/16 土



ファインディング・ドリー

公開 7/16 土



HIGH&LOW THE MOVIE

公開 7/23 土



ONE PIECE FILM GOLD

〔広報担当のシネマのススメ〕

1 キネパス
スマートフォンで簡単に映画予約できるアプリを活用！



2 自動発券機
鹿児島ミッテ 10 では自動発券機でチケットを発券！キネパスをご利用の方は QR コードをかざすだけでチケットを発券出来ちゃいます！



3 通常料金
◎一般 1,800 円 ◎大学生 1,500 円
◎高校・中学・小人（3 歳以上）1,000 円
◎シニア（60 歳以上）1,100 円
※ 3D 作品は +300 円

cinema-cinema
01
鹿児島ミッテ 10
シネマクーポン
200 円割引
有効期限 H28.07.01 金 ~ H28.09.04 日

※利用対象/一般・大学・中学・小人（3歳以上）
※利用方法/入場（もぎり）の際に係員にお渡しください。
※有効人数/本券1枚で2名様（※学生は学生証が必要）
※注意事項/①他割引併用不可 ②コピー・WEBからのプリントは利用不可
◎お問い合わせ先/鹿児島ミッテ 10 ☎ 099-812-6662

cinema-cinema
02
鹿児島ミッテ 10
シネマクーポン
200 円割引
有効期限 H28.07.01 金 ~ H28.09.04 日

※利用対象/一般・大学・中学・小人（3歳以上）
※利用方法/入場（もぎり）の際に係員にお渡しください。
※有効人数/本券1枚で2名様（※学生は学生証が必要）
※注意事項/①他割引併用不可 ②コピー・WEBからのプリントは利用不可
◎お問い合わせ先/鹿児島ミッテ 10 ☎ 099-812-6662

cinema-cinema
03
鹿児島ミッテ 10
シネマクーポン
200 円割引
有効期限 H28.07.01 金 ~ H28.09.04 日

※利用対象/一般・大学・中学・小人（3歳以上）
※利用方法/入場（もぎり）の際に係員にお渡しください。
※有効人数/本券1枚で2名様（※学生は学生証が必要）
※注意事項/①他割引併用不可 ②コピー・WEBからのプリントは利用不可
◎お問い合わせ先/鹿児島ミッテ 10 ☎ 099-812-6662