

Beautiful Harmony (美しい調和)を目指して

校長 比志島 寿

長い長い10連休が終わり、今月から令和元年度の学校生活が始まりました。連休中は事故もなく、それぞれのご家庭で有意義なひとときを過ごされたようで何よりです。

さて、令和の元号は、海外では「Beautiful Harmony (美しい調和)」と訳されています。「令」は命令・指示(order)の意味ではなく、良い・立派と解されています。“ご令室”や“ご令嬢”など、相手を敬った言い方をするときなどの「令」を指しているようです。

私はこの新元号の意味を理解したとき、教育にも同じことが言えるのではないかと考えることでした。命令や指示ばかりで動く教育ではなく、子供たち主体で教育活動が展開される美しい調和が保たれた学校でありたい。

指導すべきは私たち大人がしっかりと指導しながらも、子供たちが主体的に考え、判断し、行動できるようにするために、今後も学校と家庭、地域が手と手を取り合い、同じ教育観で支援してまいります。

PTA会長あいさつ

牛根小学校PTA会長 天野 信哲

この度、PTA会長となりました天野です。初めてのことで、いたらない点も多いと思いますが、御協力どうぞよろしくお願い致します。牛根小PTAは、PTA数が七戸と少ないため、地域の方にお世話になることも多くなります。今年度も地域の皆様に御協力いただければと思いますので、どうぞよろしくお願い致します。



PTA愛校作業



PTA空き瓶回収

◎大きく実ったよ

～特産物のびわの収穫～

4月22日(月)に全校児童でびわの収穫を行いました。大きく実ったびわのふさを切り、袋から出してケースに入れました。

初めて収穫した1年生も手のひらよりも大きなびわのふさを力をこめて切り落としていました。

一年間を通してお世話をしたびわの味は最高でした。

御指導いただいた藤原さん森さんをはじめ、地域の皆様方に感謝します。



〇うれしいな！びわの収穫

日曜参観のお知らせ

6月2日(日)は日曜参観です。日程につきましては、右の通りです。授業参観の他、親子かかし作り等も計画されています。多くの保護者・地域の方々の御参加をお待ちしております。この日は、17:00より境小にて3校バレーボール大会も計画されています。

【日曜参観の日程】

- 1校時…授業参観
- 2校時…歯と口の健康教室(親子)
- 3校時…かかし作り
- 4校時…かかし作り
- 帰りの会・通学路点検
- PTA理事会

ありがとうございました！



新学期初めての授業参観



4月19日(金)に、新学期初めての授業参観・家庭教育学級・学級PTAを行いました。

特に1年生の梶ヶ山大慍くん・松相昊希くん・梶ヶ山悠莉さんにとっては、初めての体験でドキドキしながらもはりきっていました。

保護者の皆様方の見守る中、どの学級も授業に熱心に取り組む姿が見られました。

お忙しい中、御出席いただきありがとうございました。



1年生の授業参観の様子

6月の行事予定

- 2日(日) 日曜参観・歯科教室・親子かかし作り
通学路点検(集団下校)・PTA理事会
牛根3校PTAバレーボール大会(劇)
- 7日(金) プール清掃
- 8日(土) 土曜授業日 避難訓練(地震・津波)
- 12日(水) プール開き
- 13日(木) ゆうきのなぎさ訪問
- 16日(日) 市P連バレーボール大会
- 19日(水) 学校評議員会
- 29日(土) 親子標本名付け会

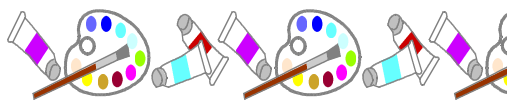
あいさつは心の栄養

～さわやかあいさつ運動～

4月上旬に春の交通安全運動とともに、さわやかあいさつ運動を行いました。子どもたちの登校を見守ってくださる保護者や地域の方々に、元気いっぱいあいさつを交わしました。本校の目標にも元気なあいさつを掲げています。自分から進んであいさつすることや出会ったときの会釈など、気持ちよいあいさつに心がけます。

【あいさつ標語の紹介】

- 〇おはようと げんきにあいさつ
いいもち 梶ヶ山悠莉
- 〇あいさつはみんなを笑顔にする
大事な宝物 中濱 波音
- 〇いつまでも 心がうれしい
あいさつを 天野 唯花



「いかのおすし」を学びました

10日(金)に不審者からの避難訓練を行いました。牛根駐在所の浜島さんをはじめ、警察署の方の指導のもと、不審者からの避難の仕方について実演を通して学びました。

【不審者対応の合言葉】

- 「いか」・・・行かない
- 「の」・・・乗らない
- 「お」・・・大きな声で
- 「す」・・・すぐにげる
- 「し」・・・知らせる

◎校区の子ども110番

- ・森商店
- ・清水商店 ※場所を確認
- ・松永商店 しておいて
- ・上津建設 ください。

