

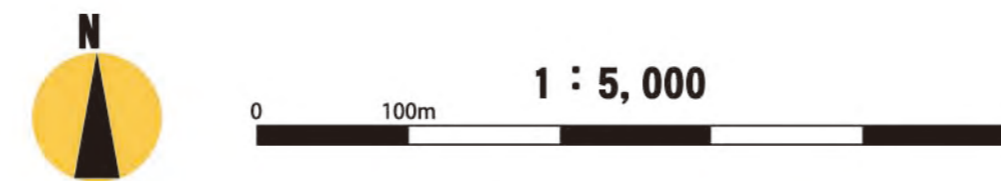
本城川洪水ハザードマップ

～洪水災害に備えて～

■このマップに関するお問合せ先

垂水市総務課 TEL：0994-32-1097

平成24年3月 垂水市発行



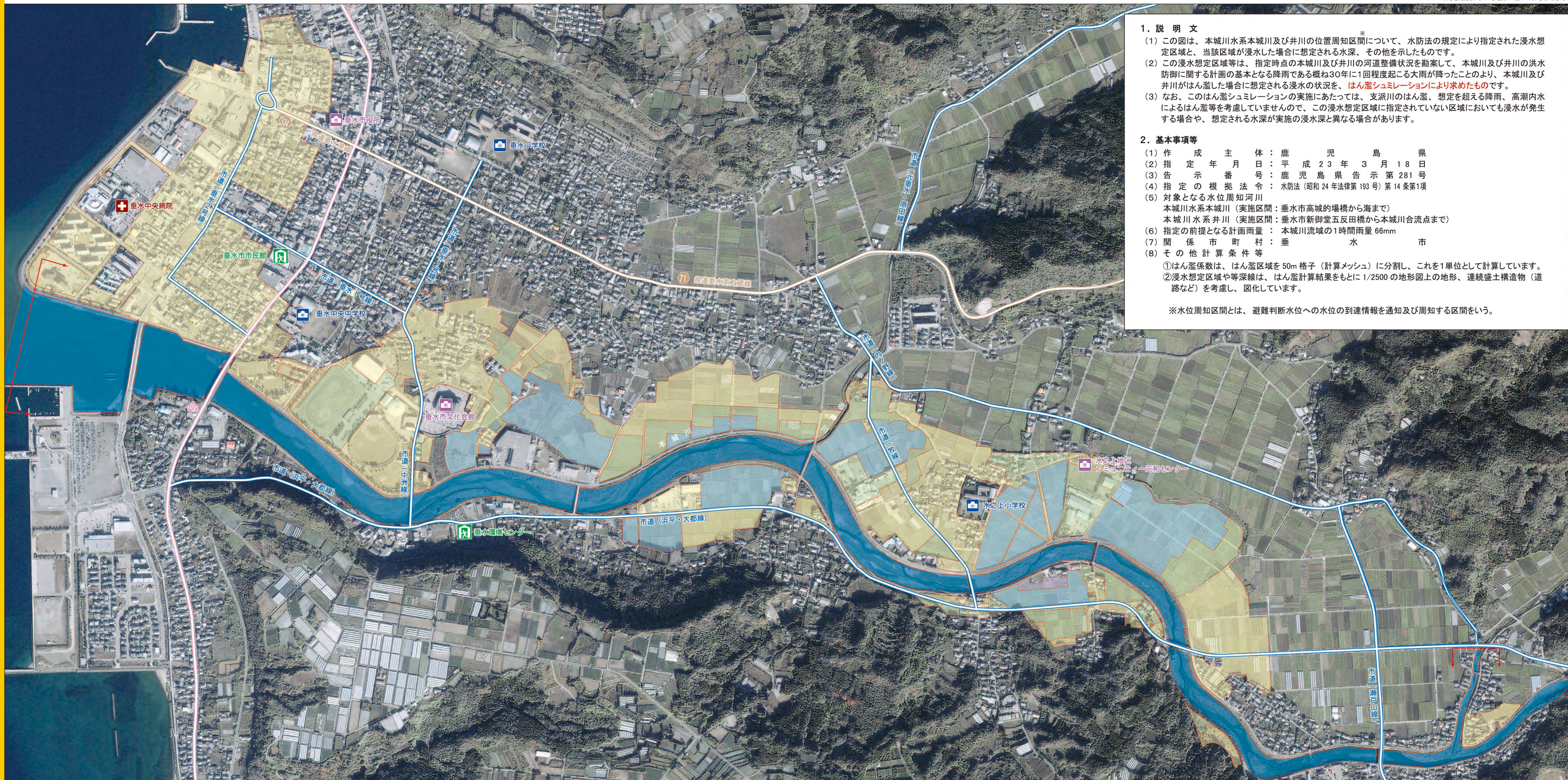
※安全な経路を確認して、避難してください。

凡例	
	市の関係機関
	避難所
	医療機関
	小学校
	中学校
	国道
	県道
	市道

凡例	
浸水した場合に想定される水深（ランク別）	
	：0.5m未満の区分
	：0.5m～1.0m未満の区分
	：1.0m～2.0m未満の区分
	：2.0m～3.0m未満の区分
	浸水想定区域の指定の対象となる水位周知河川

わが家の避難場所メモ

※家族全員がわかる場所に貼っておきましょう。



1. 説明文

- この図は、本城川水系本城川及び井川の位置周知区間について、水防法の規定により指定された浸水想定区域と、当該区域が浸水した場合に想定される水深、その他を示したものです。
- この浸水想定区域等は、指定時点の本城川及び井川の河道整備状況を勘案して、本城川及び井川の洪水防御に関する計画の基本となる降雨である概ね30年に1回程度起こる大雨が降ったことにより、本城川及び井川がはん濫した場合に想定される浸水の状況を、**はん濫シュミレーションにより求めた**ものです。
- なお、このはん濫シュミレーションの実施にあたっては、支派川のはん濫、想定を超える降雨、高潮内水によるはん濫等を考慮していませんので、この浸水想定区域に指定されていない区域においても浸水が発生する場合や、想定される水深が実施の浸水深と異なる場合があります。

2. 基本事項等

- 作成主体：鹿児島県
- 指定年月日：平成23年3月18日
- 告示番号：鹿児島県告示第281号
- 指定の根拠法令：水防法（昭和24年法律第193号）第14条第1項
- 対象となる水位周知河川
本城川水系本城川（実施区間：垂水市高城の場橋から海まで）
本城川水系井川（実施区間：垂水市新御堂五反田橋から本城川合流点まで）
- 指定の前提となる計画雨量：本城川流域の1時間雨量66mm
- 関係市町村：垂水市
- その他計算条件等

- はん濫係数は、はん濫区域を50m格子（計算メッシュ）に分割し、これを1単位として計算しています。
- 浸水想定区域や等深線は、はん濫計算結果をもとに1/2500の地形図上の地形、連続盛土構造物（道路など）を考慮し、図化しています。

※水位周知区間とは、避難判断水位への水位の到達情報を通知及び周知する区間をいう。