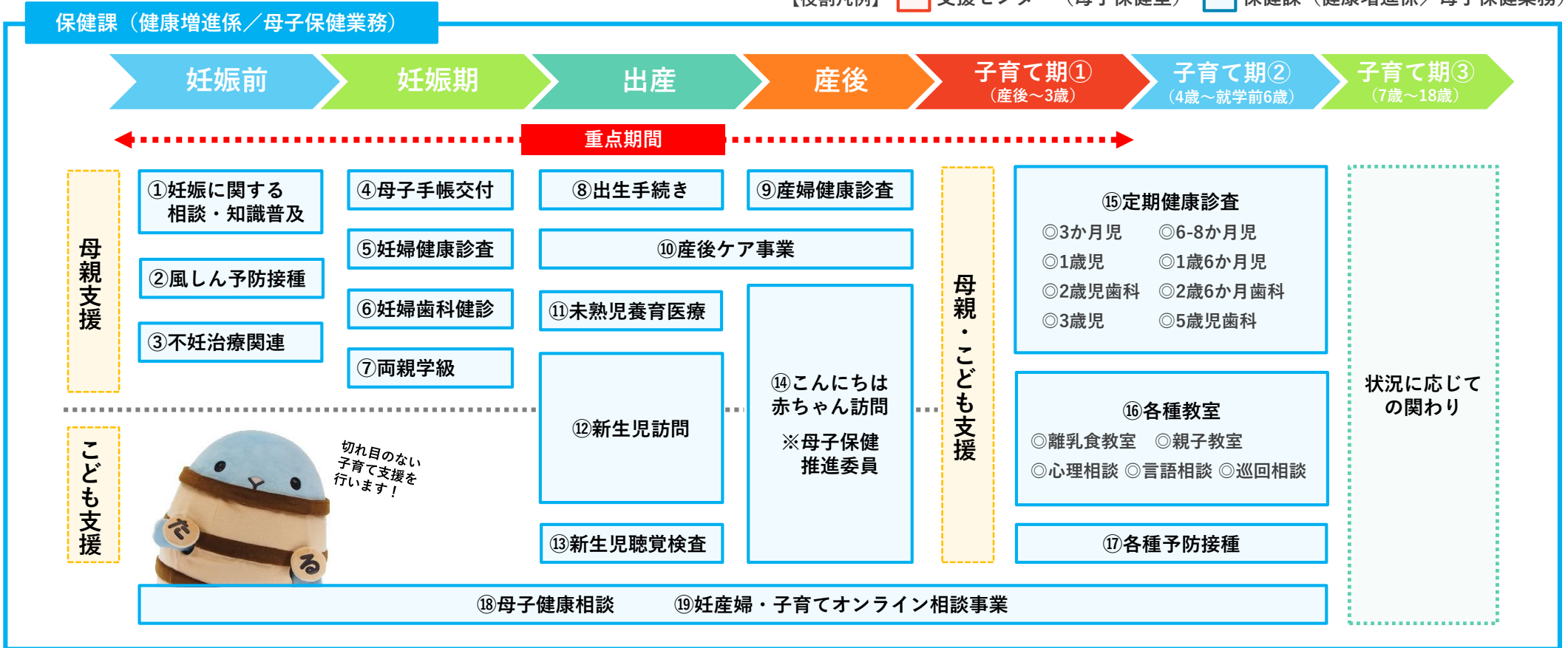


垂水市における「妊娠期から子育て期にわたる」切れ目のない支援体制
 【垂水市子育て世代包括支援センター（母子保健型）× 垂水市保健課 × 関係機関との支援イメージ】

【役割凡例】 支援センター（母子保健型） 保健課（健康増進係／母子保健業務）



密接な連携

垂水市子育て世代包括支援センター（母子保健型）

妊娠期から子育て期の子育て支援について、
 利用者の目線から切れ目なく一貫性のあるものとして
 提供されるようマネジメントを行う。

具体的には、母子保健業務等の同席等を通じて、次の4つの業務を行う。

- ① 妊産婦・乳幼児等の実態把握
- ② 各種相談・助言・保健指導
- ③ セルフ・支援プラン策定
- ④ 関係機関等との連携・連絡調整

密接な連携

密接な連携

連携

連携

