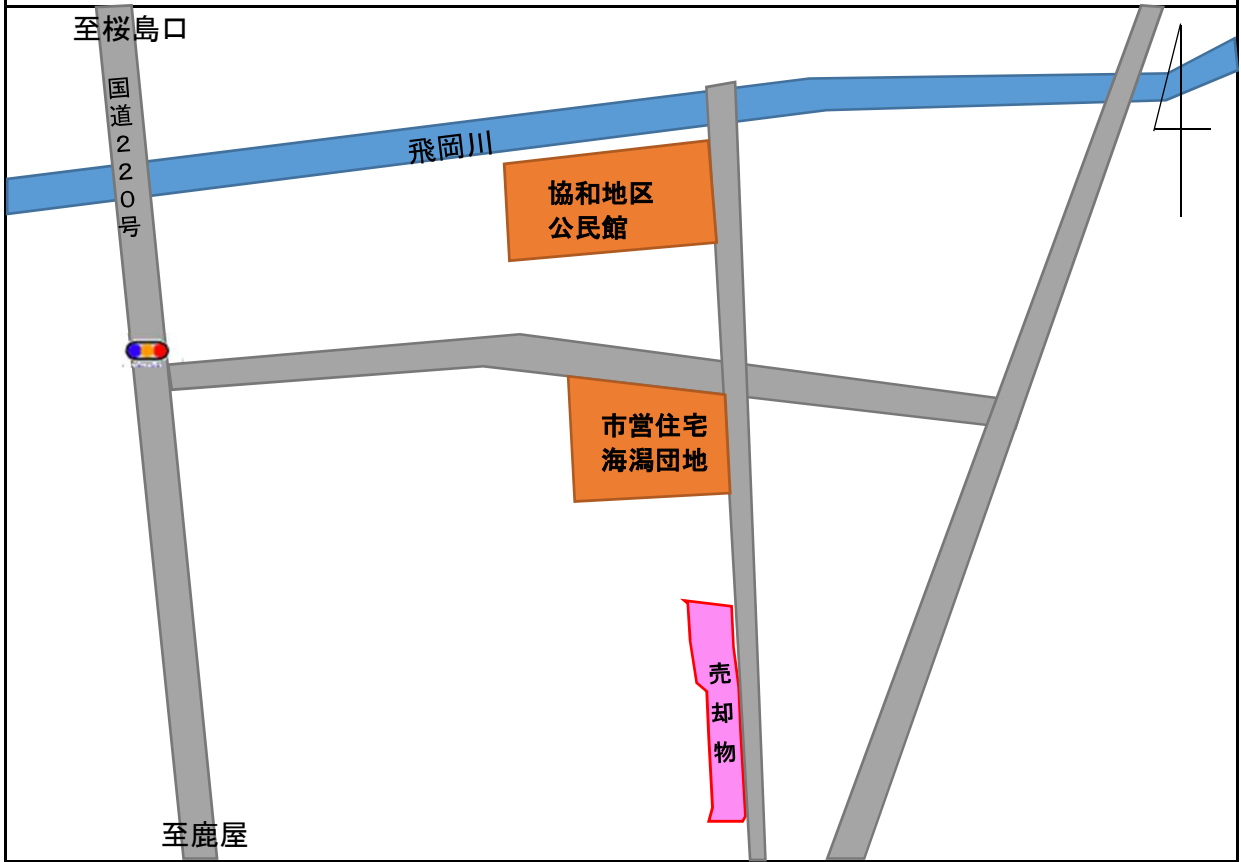


物 件 調 書

		物件番号	3	
所 在 地	中俣字森田 251番3/251番5/251番6/251番7/252番4/252番3			
面 積 等	公簿 合計 968.13㎡	地 目	宅地	
道 路 状 況	東側が約4mの市道に接面している。			
法令等に基づく制限	都市計画法	都市計画区域内(無指定)		
	建築基準法	建ぺい率	70%	
		容積率	400%	
その他の法律				
供給処理施設の状況			事業所名	電話番号
	電 気	可	-	-
	ガ ス	可	-	-
	上 水 道	可	垂水市水道課	0994-32-1111 (内線129)
	下 水 道	無	※中俣251-3のみ汲み取り式です。 その他は合併浄化槽になります。 垂水巡回衛生者㈱	
交 通 機 関	バ ス	鹿児島交通 旧協和中前バス停まで 約170m		
公共施設等までの直線距離	地区公民館	協和地区公民館	物件の北北西方 約150m	
	小 学 校	協 和 小 学 校	物件の北北東方 約350m	
	郵 便 局	海 湯 郵 便 局	物件の北北西方 約500m	
その他の事項説明	<ul style="list-style-type: none"> ・本物件は、教職員住宅(戸建)跡地で、土地が6筆、居宅が5棟、未登記建物4棟(倉庫)を含めた売却となります。 ・本件土地の地下埋設物調査、土壌調査は行っていません。 ・形状は、土地全体で間口約75.2m、奥行平均約12.8mです。 ・家屋の詳細については、下記のとおり。 家屋① 建築年月日:昭和54年3月15日 構造:木造瓦葺平屋建 床面積 65.95㎡ 家屋② 建築年月日:昭和56年3月18日 構造:木造瓦葺2階建 床面積 1階44.31㎡ 2階23.18㎡ 家屋③ 建築年月日:昭和56年3月18日 構造:木造瓦葺2階建 床面積 1階44.31㎡ 2階23.18㎡ 家屋④ 建築年月日:昭和56年3月18日 構造:木造瓦葺2階建 床面積 1階44.31㎡ 2階23.18㎡ 家屋⑤ 建築年月日:昭和56年3月18日 構造:木造瓦葺2階建 床面積 1階44.31㎡ 2階23.18㎡ 上記記載の公簿の床面積のほか、倉庫約47.5㎡が4棟あります。 ・家屋については、内部、外部の修繕が必要です。 ・浄化槽の状態は不明なため、修繕の可能性があります。 			

※ この物件調書は物件の概要を把握するための参考資料です。物件は現状有姿での引渡しとなりますので、必ずご自身において現地及び諸規制等について調査確認を行ってください。

位置図



明細図



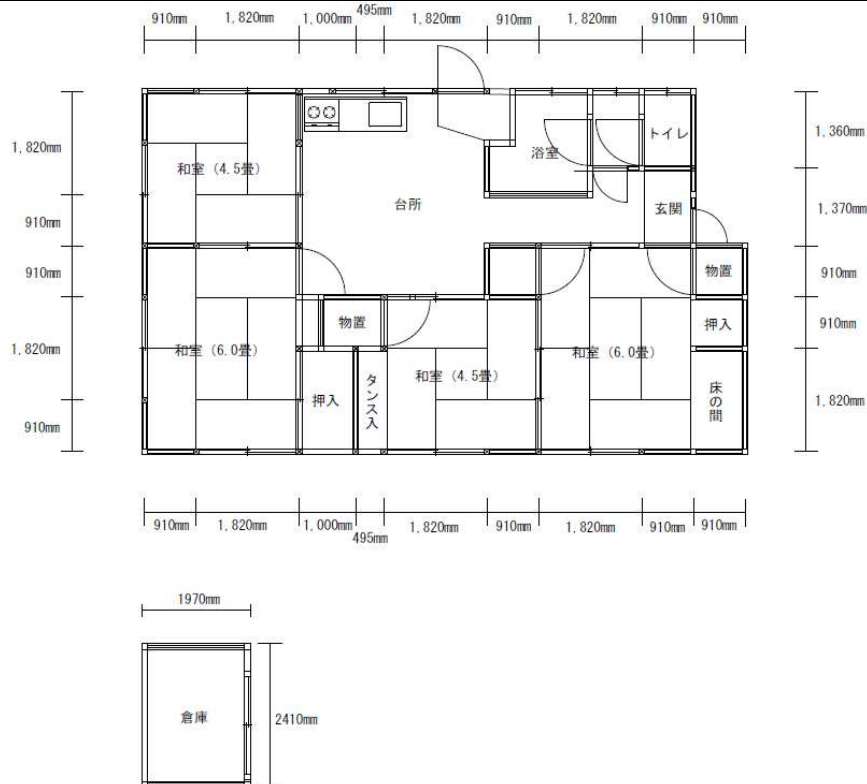
【公売対象地】	
中俣字森田251番3	48.18㎡
中俣字森田251番5	224.90㎡
中俣字森田251番6	186.70㎡
中俣字森田251番7	10.13㎡
中俣字森田252番4	163.51㎡
中俣字森田252番3	334.71㎡

252-7 ※公売対象外
24.98㎡

写真



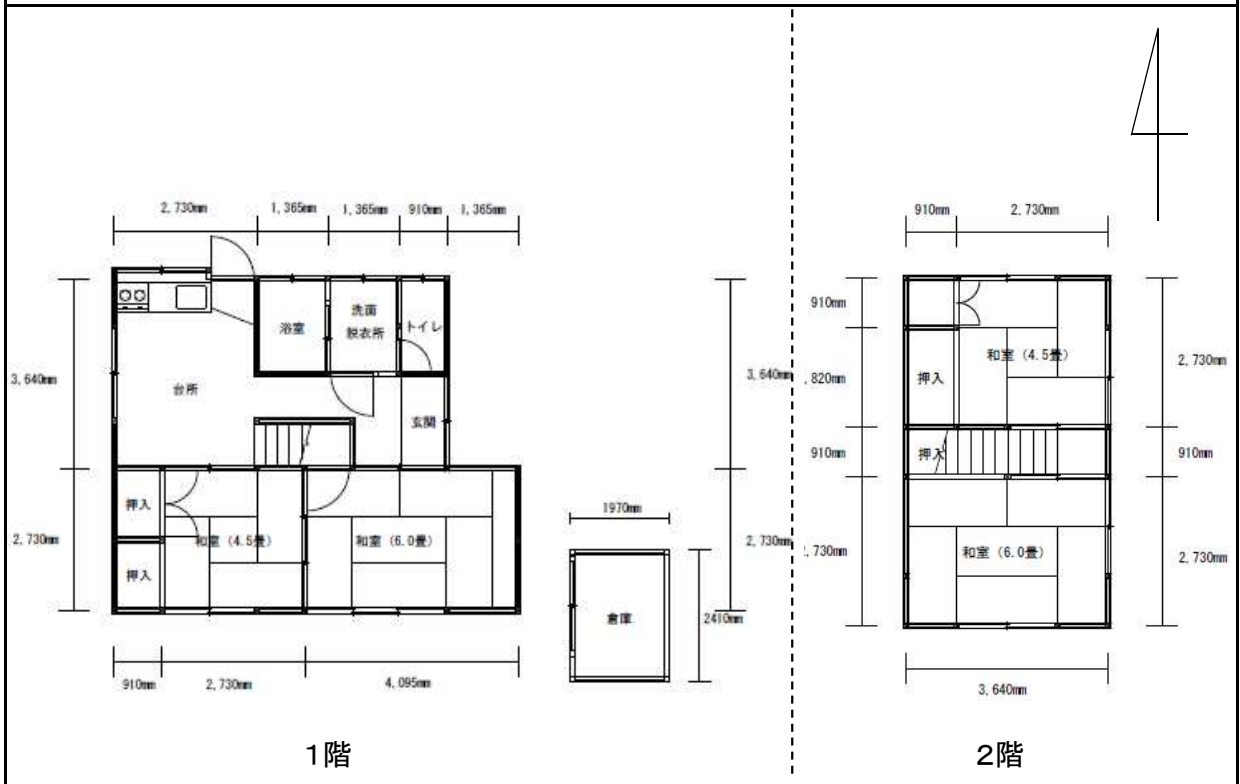
平面図



写真



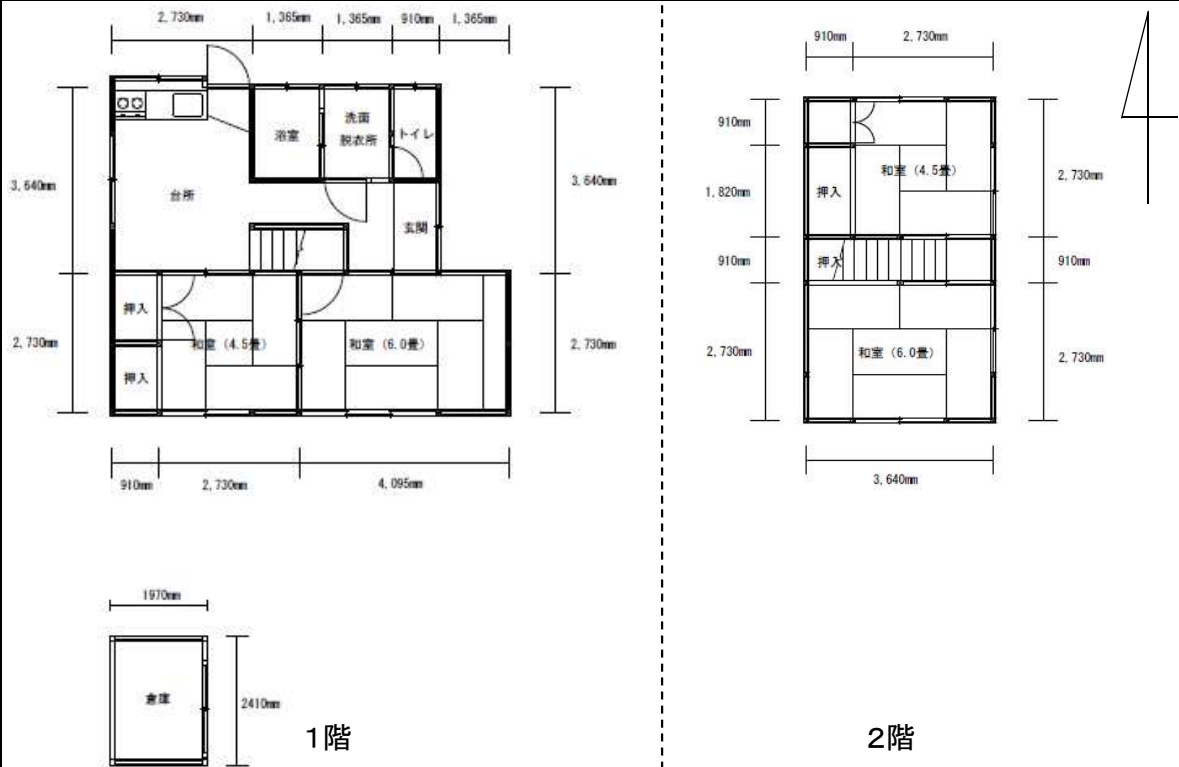
平面図



写真



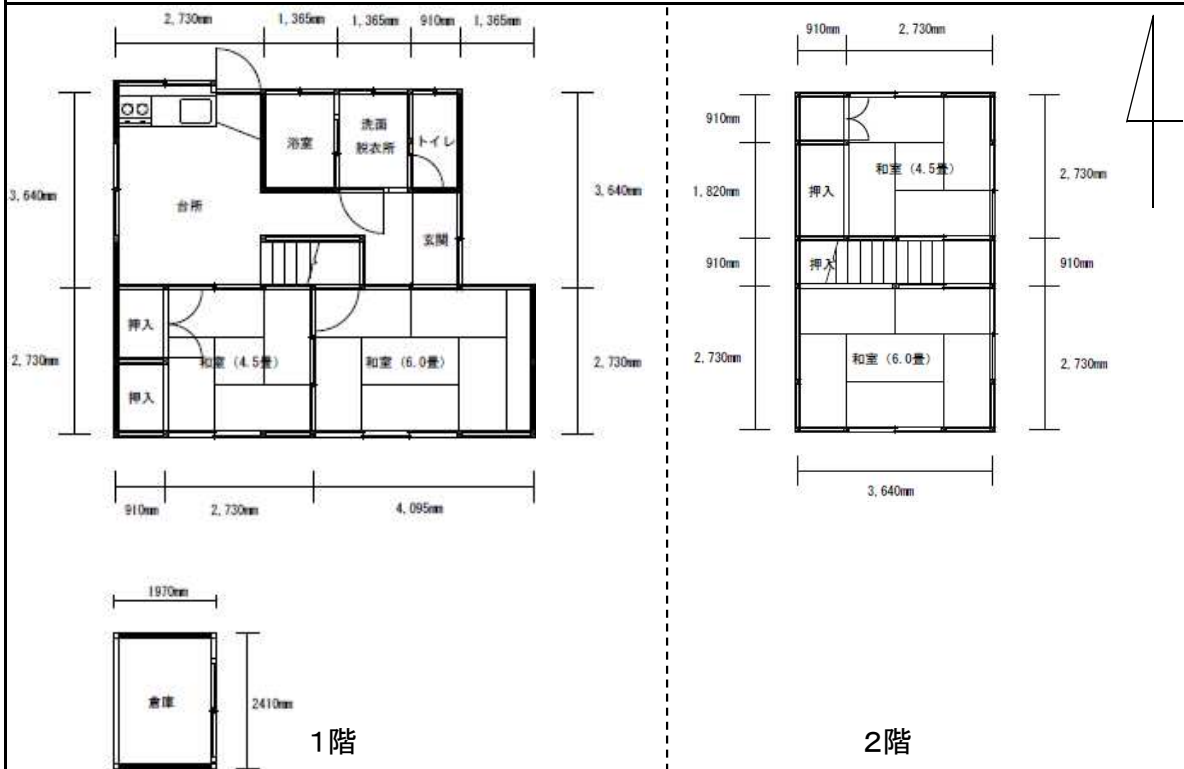
平面図



写真



平面図



写真



平面図

