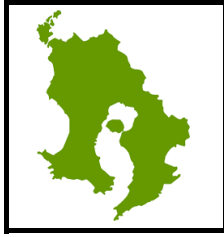


# 統計からみた

市面積



162.12km<sup>2</sup>  
令和4年3月現在  
(参考)県9,187km<sup>2</sup>

人口



13,430人  
令和3年推計人口  
※注1

世帯数



6,455世帯  
令和3年推計人口  
※注1

出生



50人  
※注2  
合計特殊出生率 1.34  
(2020年)

死亡



282人  
※注2

転入



354人  
※注2

転出



520人  
※注2

婚姻



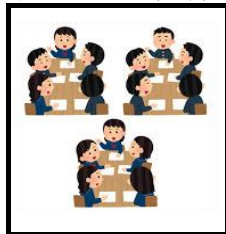
30組  
※注2

離婚



15組  
※注2

児童・生徒数



小学校 569人  
教員一人あたり7.1人  
中学校 274人  
教員一人あたり10.5人  
令和2年5月1日

市職員



201人  
職員一人あたり  
市民数66.8人  
※注3

消防職員



44人  
職員一人あたり  
市民数305人  
※注3

# 垂水市の生活

市民総所得



35,397百万円  
市民一人あたり2,459(千円)  
平成30年度  
市町村民所得推計

市税収入



1,407百万円  
市民一人あたり101,833円  
令和2年度

市決算



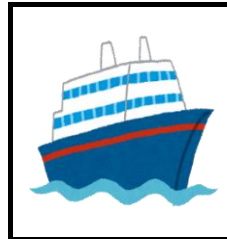
市民一人あたり	市民一人あたり
1,034,260円	1,058,437円
令和2年度決算	

自動車



保有12,321台  
令和3年度

垂水港乗降客数



乗客 686,104人  
降客 628,746人  
1日あたり3,602人  
令和元年度

水道



年間1戸あたり  
配水量  
287.6m<sup>3</sup>  
令和2年度

ゴミ処理量



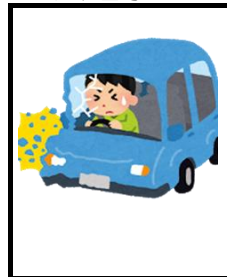
4,625t  
1世帯1日あたり2kg  
令和2年度

火災発生件数



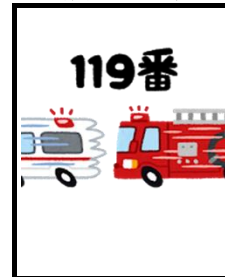
8件  
※注2

交通事故



16件  
※注2

救急出動



919件  
※注2

図書館蔵書数



81,341冊  
一人あたり6冊  
令和2年度

※ 一人当たりの数は該当年の推計人口より算出

※注1: 令和3年10月1日現在

※注2: 令和3年1月～12月

※注3: 令和4年1月現在