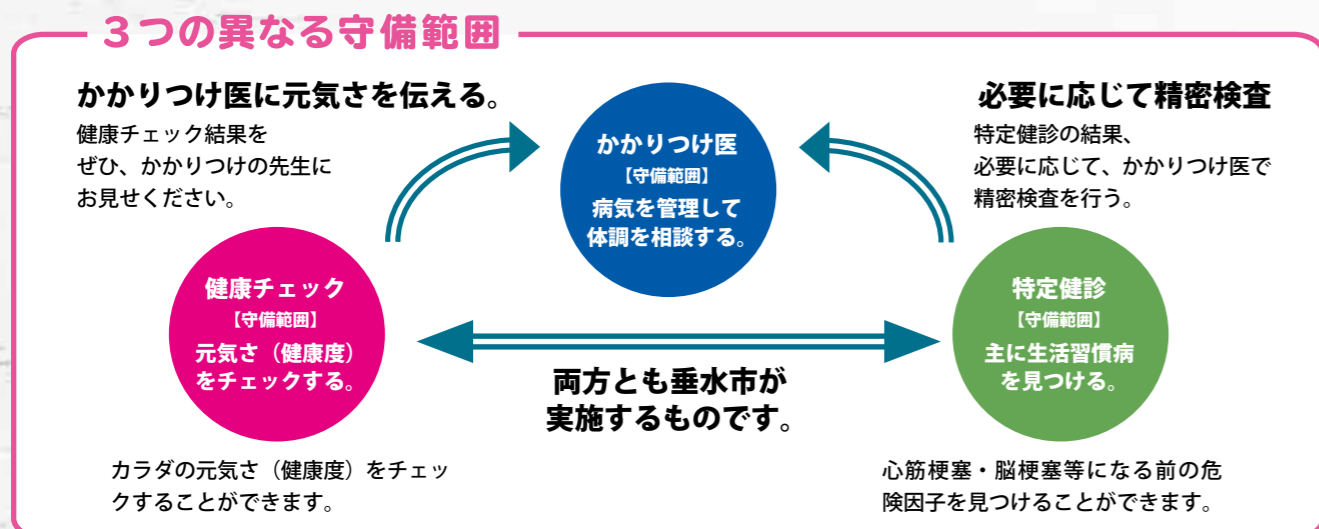


たるみず元気プロジェクト
何が違う？



かかりつけ医や特定健診とは何が違うの？

健康チェックは「かかりつ医」や「特定健診」とは「守備範囲（目的）」が異なります。健康チェック・特定健診は垂水市が実施するものですが、目的が異なるためどちらとも参加・受診いただくことをお薦めいたします。



たるみず元気プロジェクト
新型コロナ



新型コロナウイルス感染防止対策の取組として

健康チェックにおける「新型コロナウイルス感染拡大防止ガイドライン」を策定し参加・スタッフが安心して参加できる様々な取組を実施いたします！

ガイドラインの概要

- ①開催判断や開催日程の考え方
- ②基本姿勢（3密への対応）
- ③実施会場の参加環境の確保
- ④スタッフが感染源とならないための配慮
- ⑤検査項目ごとの感染対策
- ⑥参加者をお願いする事項

※ガイドライン全文や主な取組はWEBサイトでご確認いただけます。

具体例な取組の一例は次のとおりです。

体調確認シート

参加者とスタッフは、当日の体調確認を行うため、「体調確認シート」を提出いただきます。またスタッフは、この「体調確認シート」に加え、参加日までの14日の体調管理及び記録を行ないます。

抗ウイルスフィルム

使用するタブレットとクリップボードに抗ウイルスフィルムを張り付け、ウイルスの付着を防止します。

たるみず元気プロジェクト
申込方法



5つの方法でお申し込みいただけます！

申込枠には限りがございます。お申し込みしやすい方法で、お早めにお申し込みください。（参加日時は前ページをご覧ください。）

① WEB 申込

スマホ・PC から申込

上記 QR コードを読み取るか、垂水市公式 WEB からご確認ください。

② 窓口申込

垂水市保健課
窓口
【場所】
本庁舎新館 1 階
本庁舎正面玄関から真っ直ぐ奥へ進むと新館になります。

③ 電話申込

垂水市保健課
健康増進係
【電話番号】
0994-32-1116
【時間】
平日 8:30 ~ 17:15

④ FAX 申込

垂水市保健課
健康増進係
【FAX 番号】
0994-32-6625
【時間】
平日 8:30 ~ 17:15

⑤ ハガキ申込

過去参加者には別途申込ハガキをお送りします。
健康チェック対象者（40歳以上の市民）のうち、過去に参加・申込があった方には、本市から参加のご案内をお送りいたします。案内封筒に同封してある「申込用ハガキ」に必要事項をご記入の上、ご投函ください。
【案内文書発送予定】令和4年6月上旬～中旬

●申込方法
健康チェックのお申し込みは、5つの方法があります。WEB、保健課窓口、電話、FAX、ハガキのいずれかでお申し込みください。前ページのスケジュールをご参考にぜひ、お申し込みください。

●特定健診等との違い
健康チェックは、病気を管理して体調を相談する「かかりつけ医」や、生活習慣病を見つけることを主な目的とした「特定健診」とは異なり、ご自身の現在の「健康度（元気さ）」を知っていたくことを目的としています。健康チェックと特定健診は、どちらも垂水市が実施するもので、どちらも参加・受診することができます。体全体の状態を知ることができ、また健康チェック後は、結果を「かかりつけ医」の先生にお見せいただくことで次につながります。