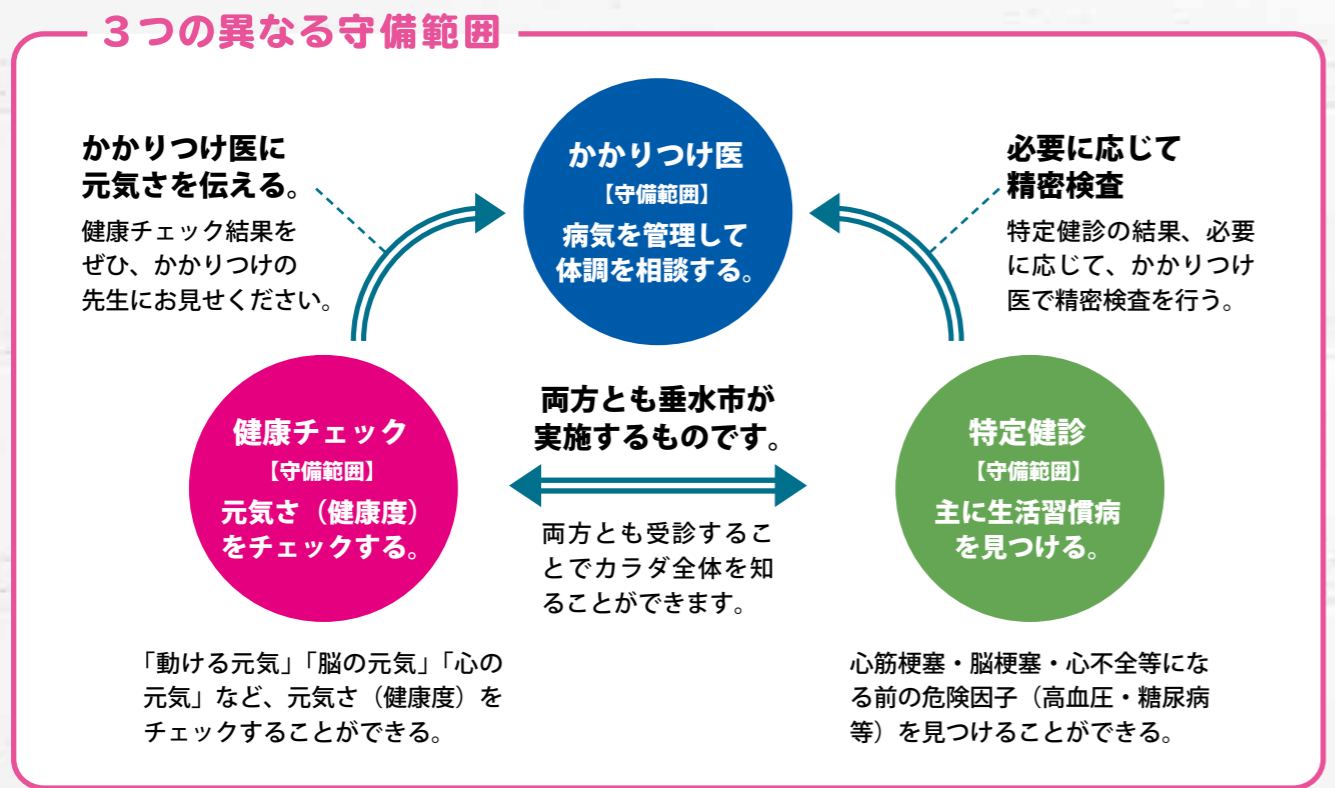




かかりつけ医や特定健診とは何が違うの？

健康チェックと「かかりつけ医」や「特定健診」は「守備範囲（目的）」が異なります。健康チェックと特定健診は、どちらも垂水市が実施するものですが、目的が異なるためどちらとも参加・受診いただくことをお勧めいたします。



5つの方法でお申し込みいただけます！

申込枠には限りがございます。お申し込みしやすい方法で、お早めにお申し込みください。（参加日時は前ページをご覧ください。）

① WEB 申込

スマホ・PCから申込

<https://forms.gle/5SejJwMqJyg4ZuoS7>

② 窓口申込

垂水市保健課
窓口

【場所】
本庁舎新館 1 階

本庁舎正面玄関から真っ直ぐ奥へ進むと新館になります。

③ 電話申込

垂水市保健課
健康増進係

【電話番号】
0994-32-1116

【時間】
平日 8:30 ~ 17:15

④ FAX 申込

垂水市保健課
健康増進係

【FAX 番号】
0994-32-6625

【時間】
平日 8:30 ~ 17:15

⑤ ハガキ申込

過去参加者には別途申込ハガキをお送りします。

健康チェック対象者（40歳以上の市民）のうち、過去に参加・申込があった方には、本市から参加のご案内をお送りいたします。案内封筒に同封してある「申込用ハガキ」に必要事項をご記入の上、ご投函ください。

【案内文書発送予定】 **令和3年6月上旬**

- 開催連携団体等**
- 健康チェックは、多職種（10を超える鹿児島大学各学科等や団体）の連携により開催されています。
- | | | |
|--|--|--|
| <ul style="list-style-type: none"> 鹿児島大学大学院医歯学総合研究科 ① 心臓血管・高血圧学科 ② 心血管予防分析学講座 ③ 顎顔面疾患制御学（歯科） | <ul style="list-style-type: none"> 鹿児島大学医学部保健学科 ④ 地域包括看護学講座 ⑤ 基礎理学療法学 ⑥ 基礎作業療法学 ⑦ 薬物動態制御学 ⑧ 免疫・予防医学 ⑨ 臨床理学療法学講座 | <ul style="list-style-type: none"> ⑩ 鹿児島大学法文学部心理学専攻 ⑪ 鹿児島県栄養士会 ⑫ 垂水中央病院 ⑬ 一般社団法人鹿児島ハート倶楽部 ⑭ 株式会社ネクシス ⑮ 垂水市（保健課）等 |
|--|--|--|

● **申込方法**
健康チェックのお申込は、WEB、保健課窓口、電話、FAX、ハガキのいずれかでお申し込みいただけます。前ページのスケジュールをご参考にぜひ、お申込みください。

● **かかりつけ医・特定健診とは何が違うのか。**
健康チェックは、病気を管理して体調を相談する「かかりつけ医」や、生活習慣病を見つけることを主な目的とした「特定健診」とは異なり、ご自身の現在の「健康度（元気さ）」を知っていただくことを目的としています。健康チェックと特定健診は、どちらも垂水市が実施するもので、どちらも参加・受診することで、体全体の状態を知ることができます。また健康チェック後は、結果を「かかりつけ医」の先生にお見せいただくことで次につながります。