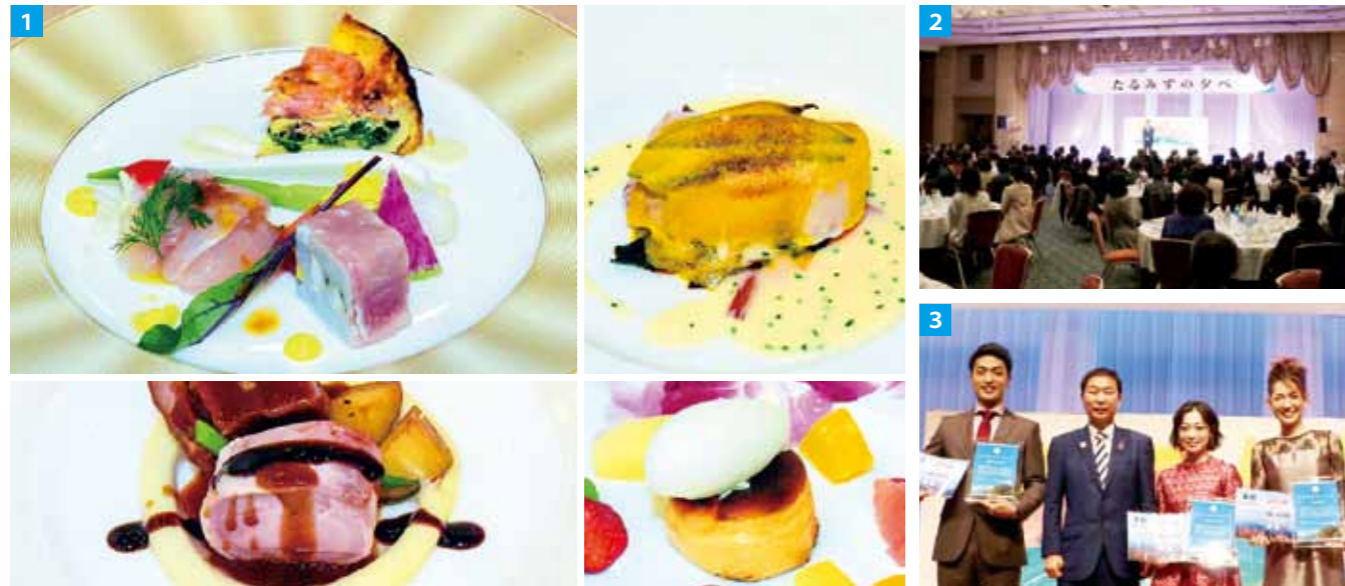


たるみずのタベ

©水産商工観光課／商工業推進係
☎内線 266

たるみずのタベ&垂水市観光 PR 大使の任命式

垂水市の豊かな食材でフルコース料理



1/フルコース（左上からカンパチマリネ、ヒメアマエビのキッシュなどの前菜、プリのコンフィ、桜島美湯豚ヒレ肉のベーコン風味ロティ、さつまいものチーズケーキ） 2/会場の様子 3/垂水市観光 PR 大使：左から俳優・池田倫太郎さん、歌手の西田あいさん、Yoko*さん



▲オープニングに行われた洋画家・葛迫幸平さんと木管四重奏のアートコラボレーション

1月26日、城山ホテル鹿児島で、垂水市の特産品を使用したフルコース料理を提供するイベント「たるみずのタベ」が開催されました。これは、2月から1カ月間、同ホテル内のレストランで本市食材を使用した料理を提供する「垂水フェア」のオープニング企画として開催されたもので、当日は、約300人が来場しました。また、同イベント内で行われ、歌手のYoko*さん、西田あいさん、俳優の池田倫太郎さんへ大使委嘱状が手渡されました。

3店舗合同歓送迎会

ゆったり2.5時間 飲み放題付き
幹事1名様は無料。10名様以上の団体ご予約のお客様にのみです。

毎月10日は垂水10(いお)の日!!

垂水スペシャル プリ・カンパチ食べ比べ丼
¥1580 ⇒ ¥1000 ¥980 ⇒ ¥500

- ・カンパチ漬け丼
- ・プリ漬け丼
- ・プリ・カンパチお造り盛り

※養殖王国垂水ブランド 桜勘カンパチ プリ大将を召し上げ!! (写真はイメージです)

春の特別企画!! コース内容や詳しい事はお気軽にご連絡ください。

■おもてなしコース■

- ①お料理+飲み放題(料理チョイス鍋+豪快お造り盛り) 4,000円
- ②お料理のみ全8品(豪快お造り盛り付き) 2,800円 ⇒ 2,500円
- ③飲み放題(2.5h) 1,800円 ⇒ 1,500円

※道の駅 食し切り80名様 個室45名~50名様 PTA部活動などのお別れ会など!! ご予算等ご相談に応じます。

お子様料理プラン 1,000円~(税別)

3店舗 ホールスタッフ大募集

キッチンスタッフ
◎学生さん 日曜、祝日働ける方大歓迎!!

正社員 200,000円~
(研修期間3ヶ月~) (昇給あり)
・社会保険 ・厚生年金完備

アルバイト

- 時間 ① 9:30~14:30
- ② 10:30~15:30
- ③ 17:00~21:30
- ④ 土・日 10:00~15:00

■時給 1~2日 830円 5~6日 880円
3~4日 850円

☆週3日以上OK!! シフト融通ききます。

道の駅たるみずはまびら 産地から食卓へ 座敷40~50名様ご利用。計80名様までご利用出来ます。

ランチ: 11:00~15:00
ディナー: 17:30~21:00

Farm to Table TARUMIZU

垂水市浜平2036番地6 (道の駅たるみずはまびら内) TEL 0994-32-1155

テイクアウト 11本セット

つくね・ねぎま・ズリ・ハツ・レバー・豚バラ
ボンジリ・ふりそで・ヤゲン軟骨・セゼリ・鶏皮

極み手羽唐 1本130円(税別)

1,300円(税別)

何杯飲んでも!! 飲み放題 1,800円 ⇒ 1,500円 2.5h

生ビール 298円
ハイボール 198円

コース料理 飲み放題付(2時間) (お一人様) 4,000円

炭火焼とり 宮田屋 営業時間 17:30~22:00
垂水市上町127番 TEL 0994-32-6688

お昼も夜も食べ放題

1,800円 70分

飲み放題付 2.5h

- ・もつ鍋&焼肉コース 4,500円 ⇒ 4,000円(税込み)
- ・1,800円(税込み) 食べ放題 70分
- ・2,800円(税込み) 食べ放題 90分
- ・飲み放題 1,800円 ⇒ 1,500円 2.5h
- ・焼肉オールスターコース 4,000円 飲み放題付 2.5h

各20分前ラストオーダーです

炭火焼肉 × Yoshi
垂水市上町127番 TEL 32-1715

[ランチ] 11:30~14:00
[ディナー] 17:30~